

**Zeitschrift:** Das Werk : Architektur und Kunst = L'oeuvre : architecture et art  
**Band:** 27 (1940)  
**Heft:** 6

**Artikel:** Volkshochschule Syverud, Norwegen : Architekt Knut Knutsen  
M.N.A.L., Oslo  
**Autor:** K.K.  
**DOI:** <https://doi.org/10.5169/seals-22253>

### **Nutzungsbedingungen**

Die ETH-Bibliothek ist die Anbieterin der digitalisierten Zeitschriften. Sie besitzt keine Urheberrechte an den Zeitschriften und ist nicht verantwortlich für deren Inhalte. Die Rechte liegen in der Regel bei den Herausgebern beziehungsweise den externen Rechteinhabern. [Siehe Rechtliche Hinweise.](#)

### **Conditions d'utilisation**

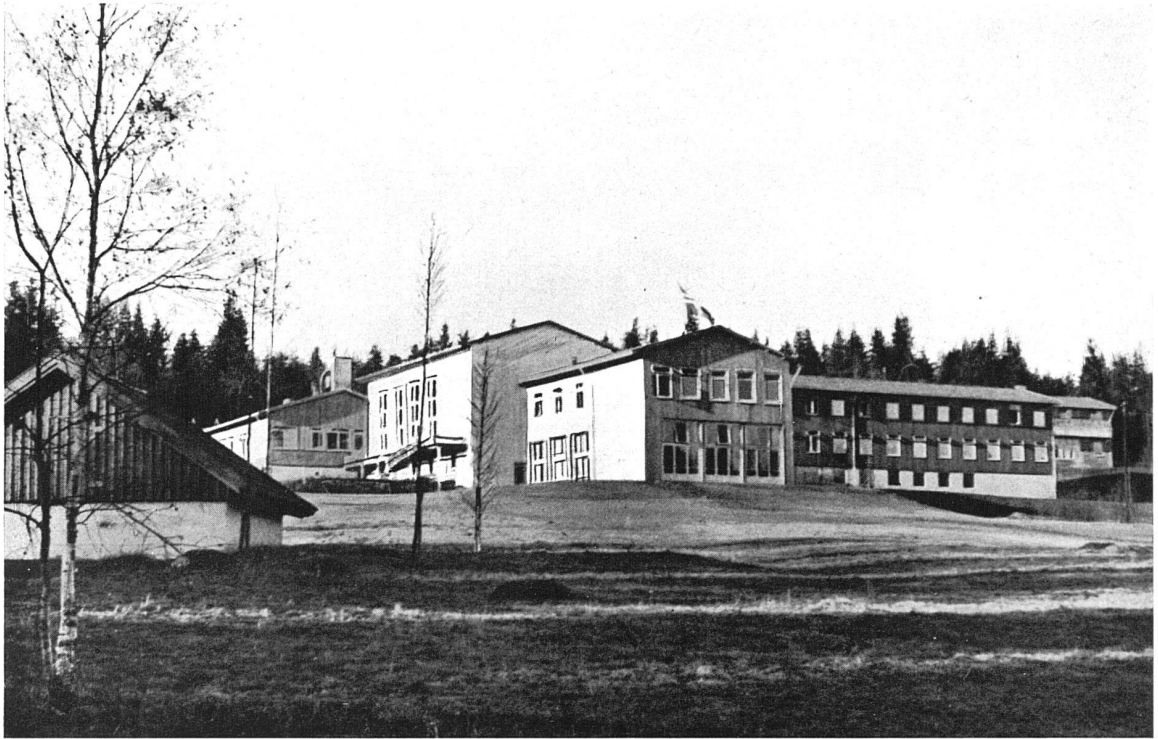
L'ETH Library est le fournisseur des revues numérisées. Elle ne détient aucun droit d'auteur sur les revues et n'est pas responsable de leur contenu. En règle générale, les droits sont détenus par les éditeurs ou les détenteurs de droits externes. [Voir Informations légales.](#)

### **Terms of use**

The ETH Library is the provider of the digitised journals. It does not own any copyrights to the journals and is not responsible for their content. The rights usually lie with the publishers or the external rights holders. [See Legal notice.](#)

**Download PDF:** 18.04.2025

**ETH-Bibliothek Zürich, E-Periodica, <https://www.e-periodica.ch>**



Gesamtansicht aus Südosten

## Volkshochschule Syverud, Norwegen

Die Disposition der Anlage ist aus dem Lageplan, Seite 158, ersichtlich; eine zentrale Eingangshalle mit Bureau, Telephon und Garderobe führt zu den verschiedenen Abteilungen. Der Westflügel enthält den Speisesaal, die Küche, die Räume für das Betriebspersonal und den gemeinsamen Wohnraum, der Nordflügel das Internat mit Einzelzimmern gegen Osten und Westen, der Mittelbau die Fest- und Turnhalle mit Bühne, der Ostflügel zwei Klassenräume, Bibliothek und Bureau; die verschiedene Orientierung der Klassenräume erlaubt, im Sommer bei geöffneten Türen und Fenstern zu unterrichten. Nur der Mitteltrakt und die Turnhalle bestehen aus Mauerwerk mit weiss gestrichenen Wänden, alles andere ist in Holz konstruiert, der Internatsflügel ist durch eine Feuermauer unterteilt. Die meisten Räume haben Wandvertäfelungen aus Kiefernholz, verschieden profiliert, Möbel aus Birke und Kiefernholz, naturfarben.



Internatsflügel aus Südwesten; unten: Ansicht aus Südosten





Ansicht aus Norden

### Volkshochschule Syverud, Norwegen

Architekt: Knut Knutsen M. N. A. L., Oslo

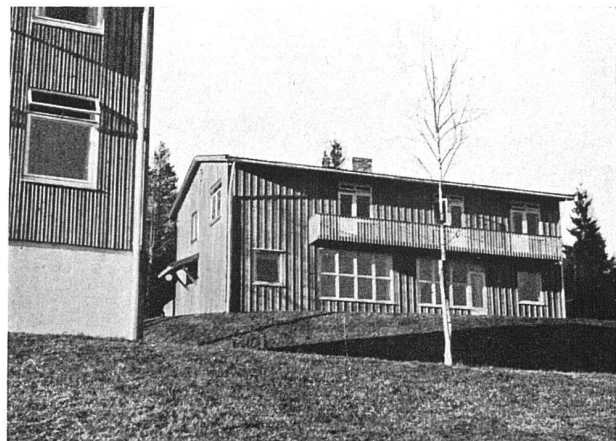
Der Schulkomplex von Syverud in der Provinz Sormarka in der Nähe von Oslo ist errichtet von den vereinigten Arbeiter-Fachverbänden Norwegens; er dient zur Abhaltung verschiedener Fortbildungskurse. Ein Hauptkurs für etwa 50 Schüler im Alter von 20—35 Jahren dauert von April bis Juli und umfasst als Lehrstoff eine Uebersicht über die Fachorganisation, über politische Geschichte, Statistik, Wirtschaftslehre, Geschichte der Arbeiterbewegung, norwegische Sprache, Turnen und Sport. Aufenthalt und Unterricht ist für die Schüler unentgeltlich.

Während der Sommermonate werden vom Aufklärungsverband der Arbeiter ein- bis zweiwöchige Kurse über verschiedene Gebiete abgehalten.

In den Wintermonaten dient das Gebäude einer Art Volkshochschule für Jugendliche von 17—25 Jahren. Ein Viertel der Unterrichtsstunden entfällt auf Wirtschaftslehre und Wirtschaftsgeographie, daneben gibt es Physik, Chemie, Biologie, Physiologie, politische Geschichte, norwegische Sprache und Literatur, Rechnen, Buchführung, Gesang, Zeichnen, Turnen und Wahlfächer wie Englisch.

Der Unterricht ist so aufgebaut, dass die Schüler immer selbständig arbeiten müssen unter Benützung der Bibliothek, die das Hauptlehrmittel der Anstalt bildet.

K. K.

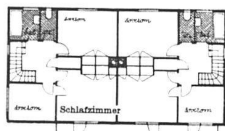


Lehrerhaus aus Osten; unten: Turnhalle (rechts) und Küchentrakt aus Osten





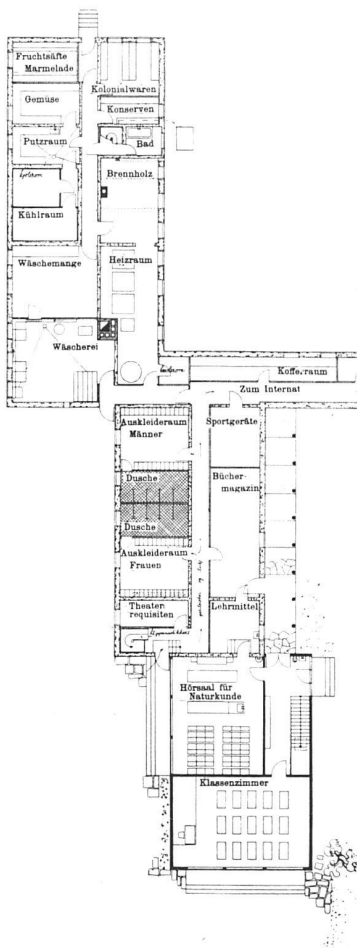
links: Lesesaal; rechts: Blick aus dem Wohnraum in den Speisesaal



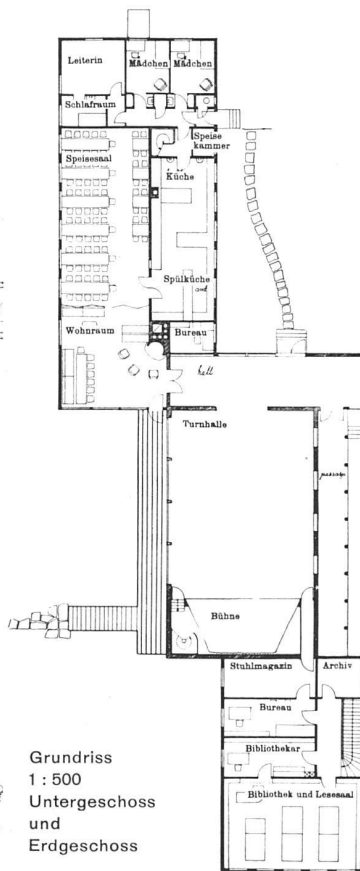
Grundriss  
Lehrerhaus  
1 : 500



Verbindungsang zwischen Turnhalle (links) und Internatflügel (rechts)



Volkshochschule Syverud



Grundriss  
1 : 500  
Untergeschoss  
und  
Erdgeschoss

