

Objektyp: **Advertising**

Zeitschrift: **Das Werk : Architektur und Kunst = L'oeuvre : architecture et art**

Band (Jahr): **27 (1940)**

Heft 7

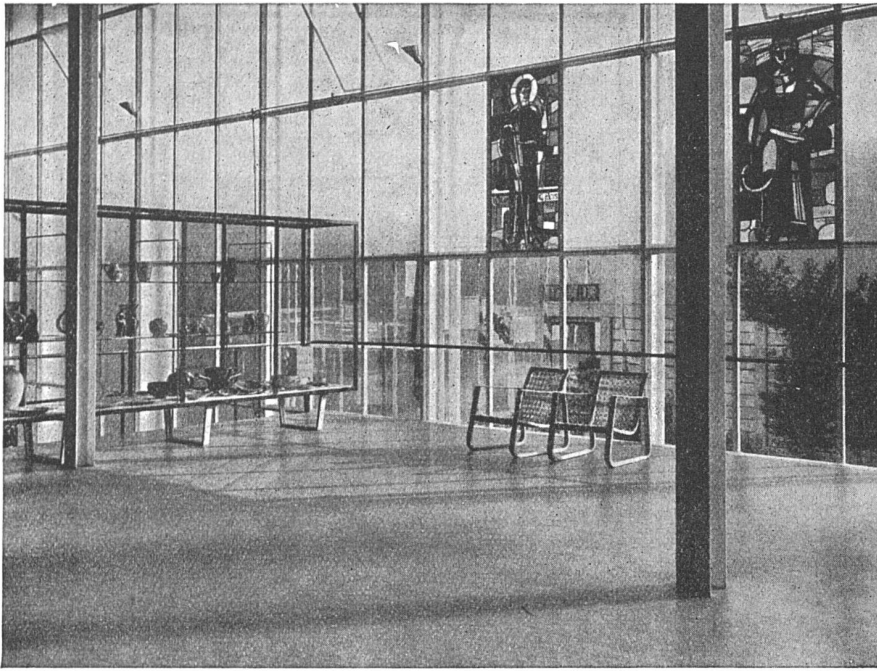
PDF erstellt am: **22.07.2024**

Nutzungsbedingungen


Die ETH-Bibliothek ist Anbieterin der digitalisierten Zeitschriften. Sie besitzt keine Urheberrechte an den Inhalten der Zeitschriften. Die Rechte liegen in der Regel bei den Herausgebern. Die auf der Plattform e-periodica veröffentlichten Dokumente stehen für nicht-kommerzielle Zwecke in Lehre und Forschung sowie für die private Nutzung frei zur Verfügung. Einzelne Dateien oder Ausdrucke aus diesem Angebot können zusammen mit diesen Nutzungsbedingungen und den korrekten Herkunftsbezeichnungen weitergegeben werden. Das Veröffentlichen von Bildern in Print- und Online-Publikationen ist nur mit vorheriger Genehmigung der Rechteinhaber erlaubt. Die systematische Speicherung von Teilen des elektronischen Angebots auf anderen Servern bedarf ebenfalls des schriftlichen Einverständnisses der Rechteinhaber.

Haftungsausschluss

Alle Angaben erfolgen ohne Gewähr für Vollständigkeit oder Richtigkeit. Es wird keine Haftung übernommen für Schäden durch die Verwendung von Informationen aus diesem Online-Angebot oder durch das Fehlen von Informationen. Dies gilt auch für Inhalte Dritter, die über dieses Angebot zugänglich sind.



**Pavillon Suisse
Paris 1937:**

 -Belagskombination
Marmolino auf Korkment

Millionen von Menschen schritten über die hier gezeigten Bodenbeläge hinweg
Nach Schluss dieser Ausstellungen fand das gleiche Material in Bauten erneut Verwendung

LINOLEUM GIUBIASCO

Zürich, SBC Talstr. 9

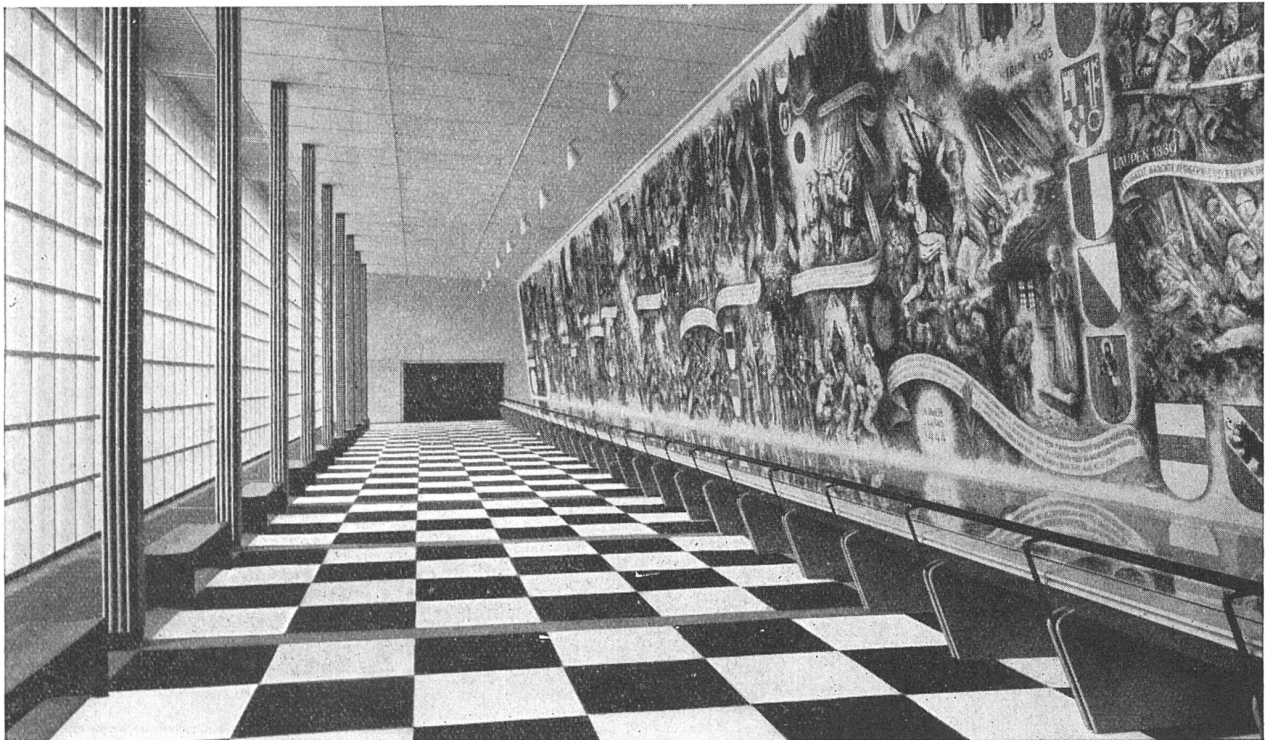
Ständige Ausstellung


Baumesse Gurtengasse 3, Bern

Schweizerische Landesausstellung 1939:



- Belagskombination Walton Uni auf Korkment





**HORGEN
GLARUS**

zeitgemäss
zweckmässig
formschön
bequem

A.-G. Möbelfabrik
Horgen-Glarus in Horgen

213

EINGETRAGENE INSERATEFORM



Pythagoras
die neuen, hochtransparenten
Detail-Zeichenpapiere
sind bestes Schweizerfabrikat und
vielfach erprobt. In fünf verschie-
denen Stärken erhältlich. Bitte
verlangen Sie das neue Muster-
buch TP3a

Scholl

Zürich Poststr. 3 beim Paradeplatz Tel. 35.710

Vitrofil

**GLASSEIDE
ISOLIERUNGEN**

**Wärme-, Kälte-, Schall-
und Feuerschutz**

CAVIN & CO · ZÜRICH
GLASSPINNEREI
Talstrasse 15 · Tel. 7 23 95
Fabrik in Adliswil (Zürich)

**SBC
AUSSTELLER**

GAUGER

**Rolladen aus gewelltem Stahl-
blech** für Hand- und elektrische Betätigung,
verschiedene Systeme; seit 1870 bewährt

Rollgitter ⊕ Patent 165429, für Schau-
fenster und Türen. Spezialprofile für Bijou-
terien und Metzgereien

Scherengitter Besonders gesicherte
Schlosskonstruktion

Sonnenstoren mit Lateral- oder
Scherenarmen. Spezialkonstruktion für
geringstes Gefälle

Hochschiebbare Klappstore
⊕ Patent 120463

Seitliche Schiebetore auf Kugel-
lagerführung, ⊕ Patent angemeldet

Stahlbau, Feineisenkonstruktionen

GAUGER & CO · ZÜRICH
Spezialhaus für mechanische Baukonstruktionen

AUSSTELLUNGS-KALENDER

ORT	LOKAL	WERKE	DATUM
Aarau	Gewerbemuseum	Antiquarium und Münzsammlung	
Basel	Gewerbemuseum Kunsthalle Pro Arte Robert Klingele Aeschenvorstadt 36 Galerie Bettie Thommen Petersplatz 11	Das Bauernhaus. Häuser der Hirten, Ackerbauern, Hack- und Weinbauern in der Schweiz Hermann Haller, Reinhold Kuendig, Haiggi Müller Bilder alter Meister — Schweizer Kunst des 19. und 20. Jahrh. Verkaufsstelle der Ortsgruppe Basel des SWB Keine Ausstellungen vor September	} 30. Juni bis 25. Aug. 17. Aug. b. 15. Sept. ständig ständig
Bern	Kunsthalle Kunstmuseum Gewerbemuseum Kunsthandlung A. Klippstein Amthausgasse 16 Intérieur Maria Bieri Marktgasse 56	Karl Walsler, Otto Bänninger, Albert Lindegger Ausstellung von Meisterwerken aus den Museen Basel, Bern, Genf, Zürich. — Sammlung Oskar Reinhart Keine Ausstellungen wegen anderw. Inanspruchnahme der Räume Alte und moderne Originalgraphik Verkaufsstelle des Schweiz. Werkbundes	15. Juni bis August ständig
Chur	Kunsthhaus	Oeffentliche Kunstsammlung «Regionale» des Schweiz, Kunstvereins — Westschweizerische Künstler	} ständig 22. Sept. b. 13. Okt.
Genf	Musée d'Art et d'Histoire Musée Rath	fermé jusqu'à nouvel avis	
Lausanne	Galerie Paul Vallotton S.A. rue Grand-Chêne 7	fermée jusqu'à nouvel avis	
Luzern	Kunstmuseum	Sammlung Dr. A. Hahnloser, Winterthur, und die Hauptwerke der Museen Winterthur und Luzern Sommerausstellung der Kunstgesellschaft mit Luzerner Künstlern	} bis November August
Neuenburg	Galerie Léopold Robert		
Schaffhausen	Betz-Wirth, Ringkengässchen Museum zu Allerheiligen	Verkaufsstelle des Schweiz. Werkbundes Keine Ausstellungen bis auf weiteres	ständig
Solothurn	Städtisches Museum		
St. Gallen	Kunstmuseum	Ausstellung von Leihgaben und Geschenken	bis 25. August
Winterthur	Kunstmuseum Gewerbemuseum		
Zürich	Kunstgewerbemuseum Ausstellungsstrasse 60 Kunsthhaus Graphische Sammlung der E. T. H. Galerie Aktuaryus Pelikanstrasse 3 Galerie Talacker A.-G. Haus zur Spindel St. Peterstrasse 11 Kunstsalon Wolfsberg Bederstrasse 109 Pestalozzianum, Beckenhofstr. Schweizer Baumuster-Centrale SBC, Talstr. 9, Börsenblock	Gutenberg-Gedenkausstellung Gesellschaft Schweiz. Malerinnen, Bildhauerinnen und Kunstgewerblerinnen (Abteilung Kunstgewerbe) Schwarz-Weiss (Grafikausstellung) Handzeichnungen von Henri Matisse und A. Modigliani Gemälde alter Meister Ständige Verkaufs-Ausstellung von Arbeiten des Schweizer Kunstgewerbes und der Schweizer Heimindustrie Gesamtausstellung der «Wolfsbergdrucke» Ständige Baumaterial- und Baumuster-Ausstellung	Ende Aug. b. Sept. September bis 1. September 12. Aug. b. 2. Sept. ständig ständig ständig ständig, Eintritt frei 9—19, Sa. 9—17



Feine Beschläge

F. BENDER, ZÜRICH

Oberdorfstrasse 9 und 10 Telephon 27.192

Besichtigen Sie meine Ausstellung in der Bau-Centrale Zürich