

Zeitschrift: Das Werk : Architektur und Kunst = L'oeuvre : architecture et art
Band: 27 (1940)
Heft: 10

Werbung

Nutzungsbedingungen

Die ETH-Bibliothek ist die Anbieterin der digitalisierten Zeitschriften. Sie besitzt keine Urheberrechte an den Zeitschriften und ist nicht verantwortlich für deren Inhalte. Die Rechte liegen in der Regel bei den Herausgebern beziehungsweise den externen Rechteinhabern. [Siehe Rechtliche Hinweise.](#)

Conditions d'utilisation

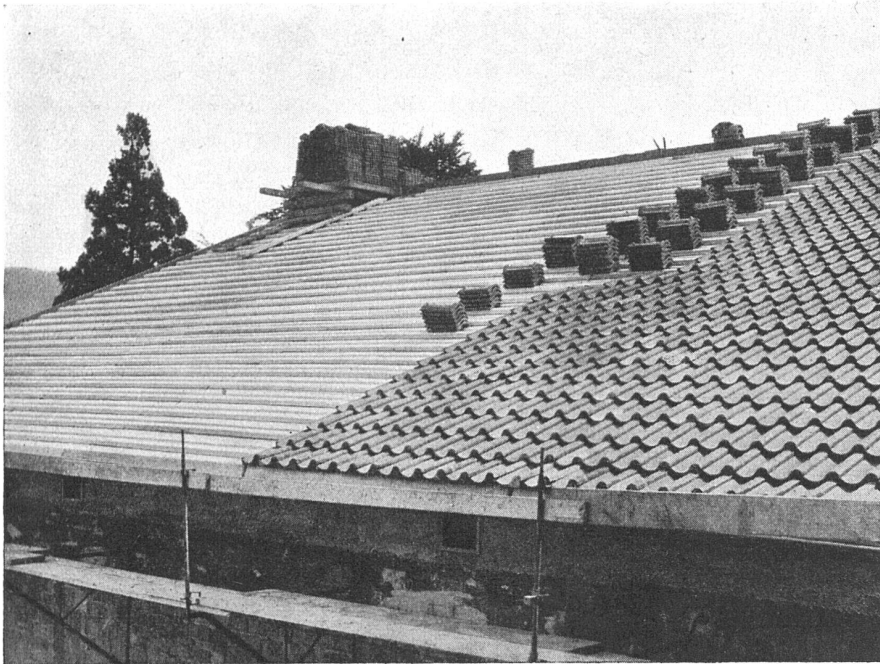
L'ETH Library est le fournisseur des revues numérisées. Elle ne détient aucun droit d'auteur sur les revues et n'est pas responsable de leur contenu. En règle générale, les droits sont détenus par les éditeurs ou les détenteurs de droits externes. [Voir Informations légales.](#)

Terms of use

The ETH Library is the provider of the digitised journals. It does not own any copyrights to the journals and is not responsible for their content. The rights usually lie with the publishers or the external rights holders. [See Legal notice.](#)

Download PDF: 06.02.2025

ETH-Bibliothek Zürich, E-Periodica, <https://www.e-periodica.ch>



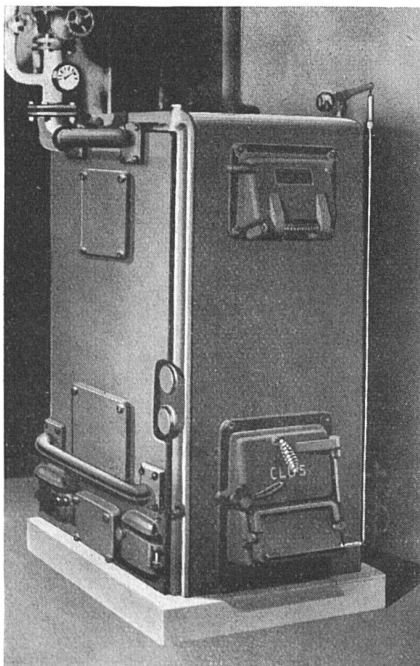
Das Eternitrippen-Unterdach für Ziegel schafft Abhilfe; die Gefahr der Lattenfäulnis ist behoben und eindringende Nässe tritt nicht mehr auf.

Neue katholische Kirche in Aarau.

Eternit A.G. NIEDERURNEN TELEPHON 415 55

SBC
AUSSTELLER

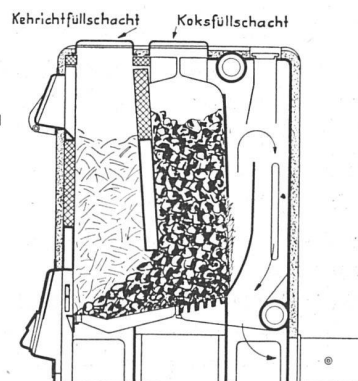
Koks-Einsparung durch Kehrlichtverbrennung im Zentralheizungskessel



Grossbetriebe, wie: Spitäler, Hotels, Restaurants, Schulen, Gärtnereien, industrielle Anlagen usw. benützen zur Verwertung des Kehrlichts und dessen Beseitigung den

Spezial-Heizkessel ROLLBA-Klus

Der Kehrlicht wird mit Koks zusammen verfeuert und erlaubt gegenüber der reinen Koksfeuerung eine Koksersparnis im Verhältnis des Brennwertes des Kehrlichts.



Gesellschaft der
Ludw. von Roll'schen Eisenwerke AG.
EISENWERK KLUS, Klus

Gegründet 1810

Solothurn