

Zeitschrift: Das Werk : Architektur und Kunst = L'oeuvre : architecture et art
Band: 27 (1940)
Heft: 11

Artikel: Kunstgewerbliche Arbeiten
Autor: [s.n.]
DOI: <https://doi.org/10.5169/seals-22289>

Nutzungsbedingungen

Die ETH-Bibliothek ist die Anbieterin der digitalisierten Zeitschriften. Sie besitzt keine Urheberrechte an den Zeitschriften und ist nicht verantwortlich für deren Inhalte. Die Rechte liegen in der Regel bei den Herausgebern beziehungsweise den externen Rechteinhabern. [Siehe Rechtliche Hinweise.](#)

Conditions d'utilisation

L'ETH Library est le fournisseur des revues numérisées. Elle ne détient aucun droit d'auteur sur les revues et n'est pas responsable de leur contenu. En règle générale, les droits sont détenus par les éditeurs ou les détenteurs de droits externes. [Voir Informations légales.](#)

Terms of use

The ETH Library is the provider of the digitised journals. It does not own any copyrights to the journals and is not responsible for their content. The rights usually lie with the publishers or the external rights holders. [See Legal notice.](#)

Download PDF: 18.04.2025

ETH-Bibliothek Zürich, E-Periodica, <https://www.e-periodica.ch>



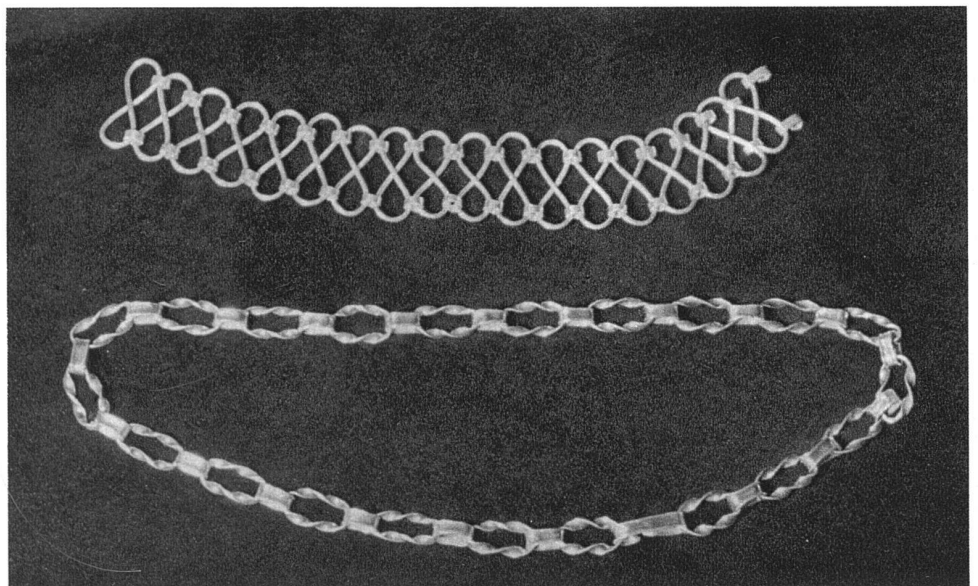
Luise Meyer-Strasser SWB, Zürich. Leinenstickerei

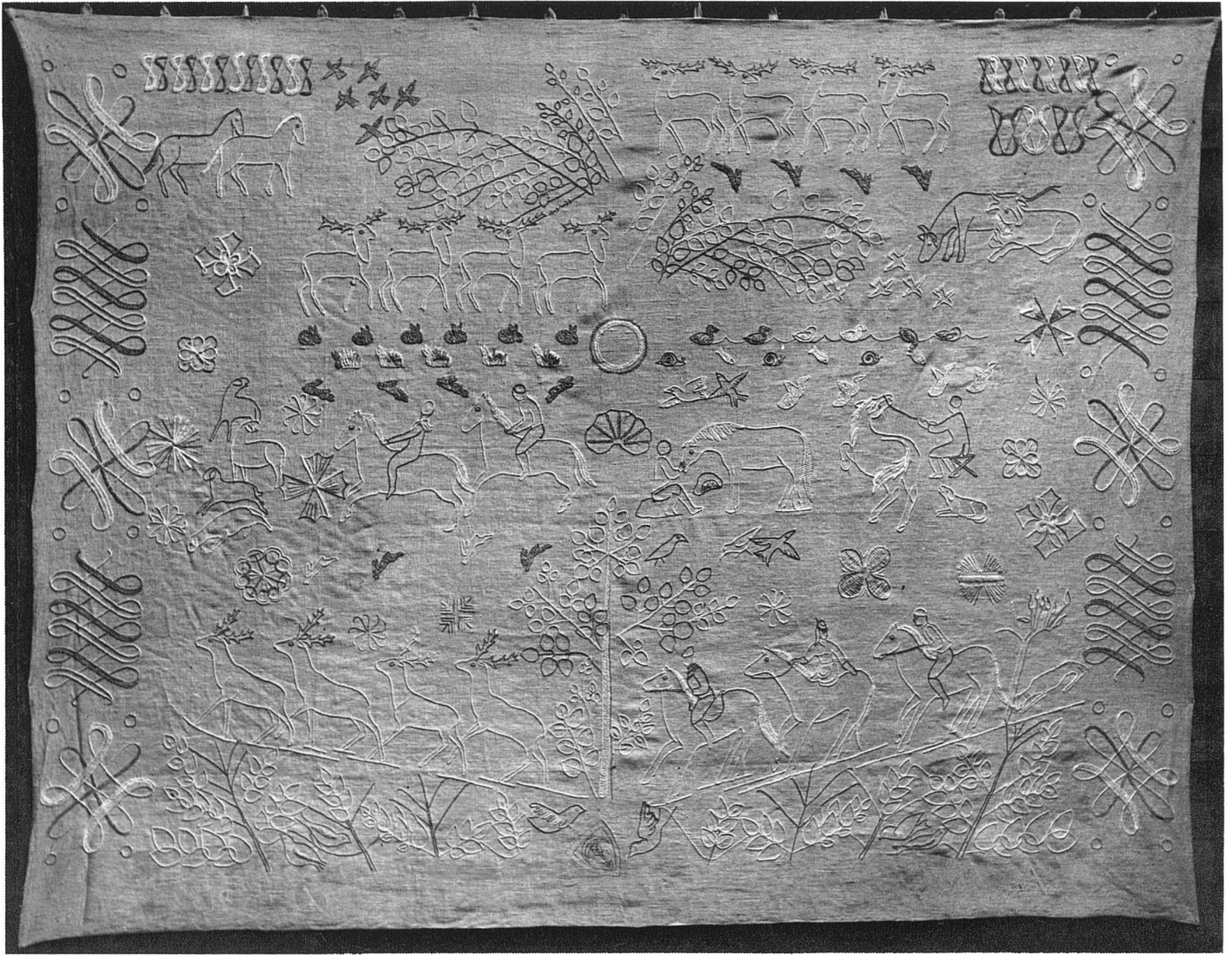
D A S W E R K

H E F T 1 1

N O V E M B E R 1 9 4 0

Clara Stengele SWB, Luzern. Armband
Emmy Schmid, Luzern. Halskette

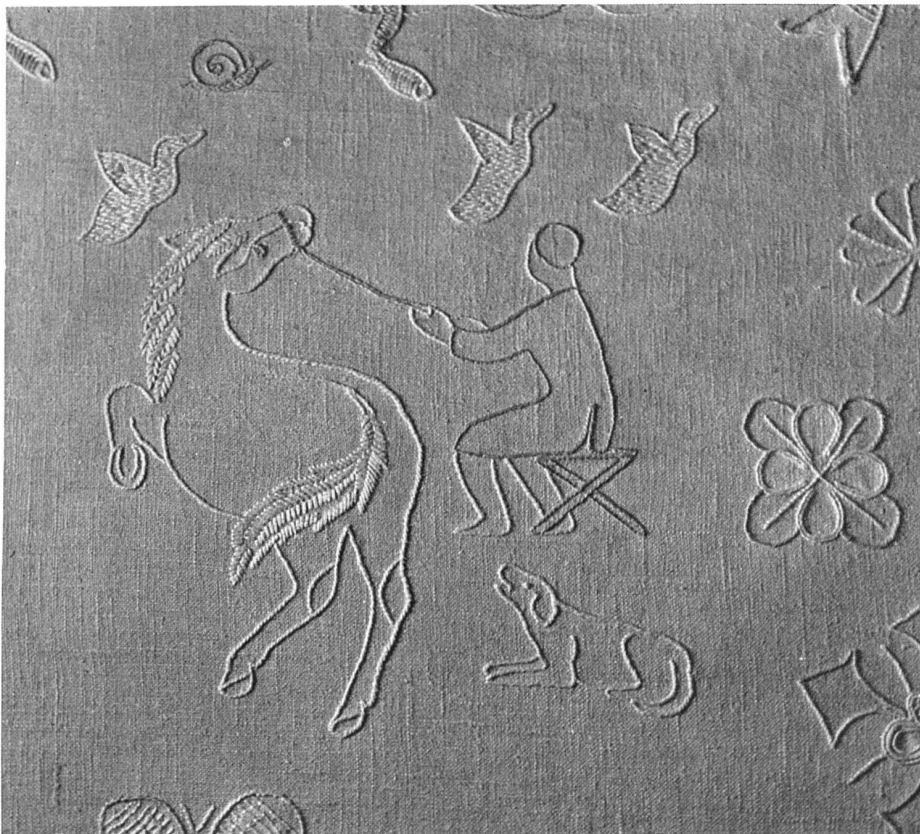


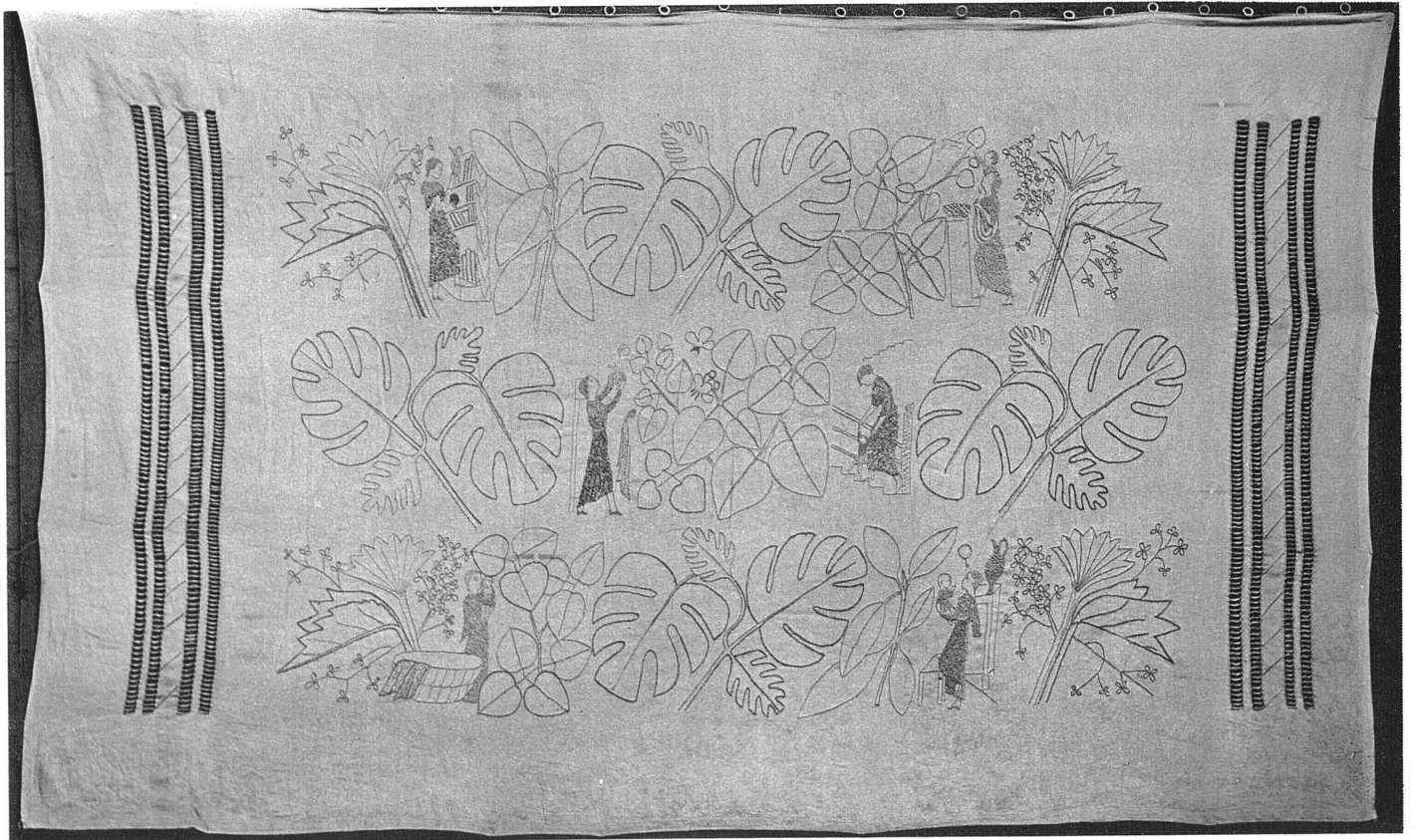


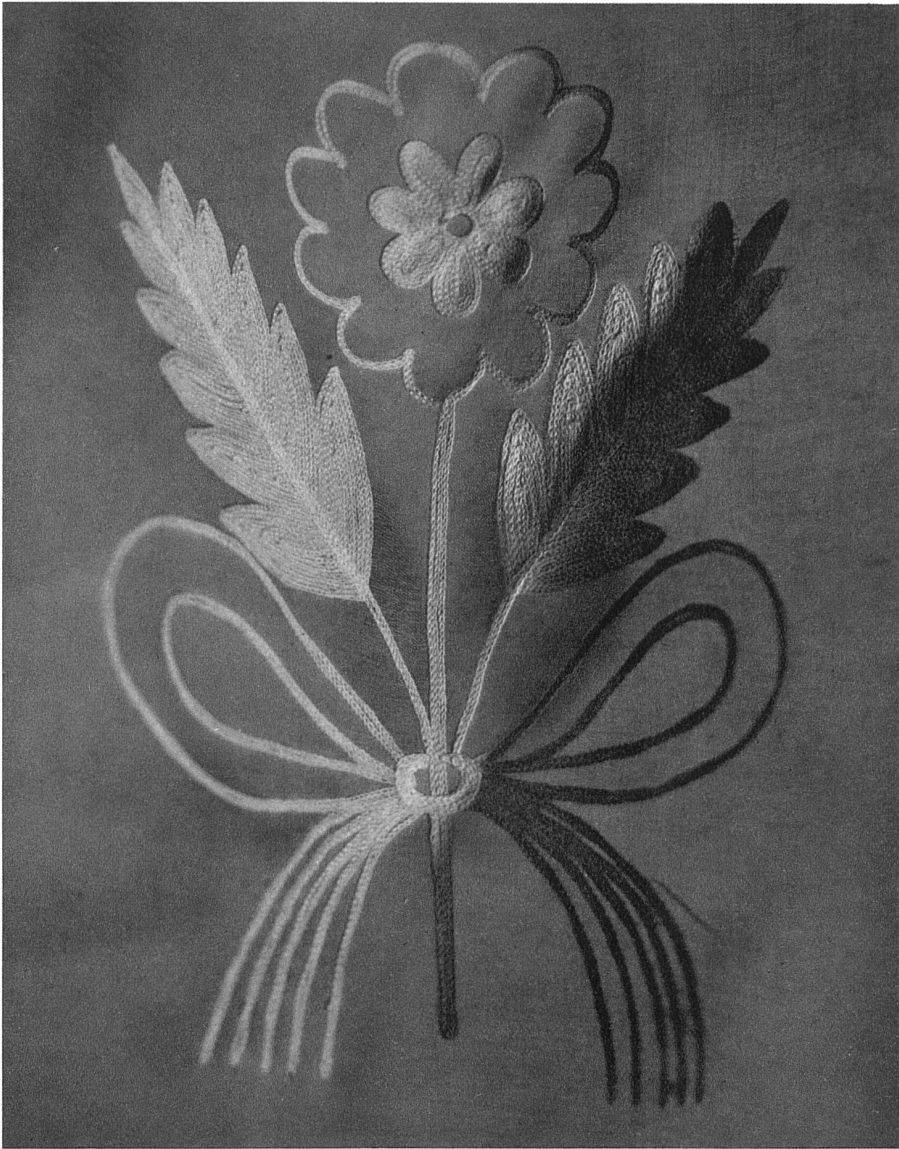
Luise Meyer-Strasser SWB, Zürich
Wandbehang, écreu Leinen mit
Leinenstickerei in Weiss und Beige

Seite 307:
Wandbehang mit Kinderszenen
Leinen gelblich, mit Leinenstickerei,
vorwiegend grün und gelbgrün,
die Figuren farbig

Fotos S. 305, 306 unten, 307 oben, 311
oben, 314 und 315 unten von ATP
Schweizer Bilderdienst, Zürich







Cläre Guyer, Itznach (Zürich)
Leinendecken mit Kurbelstickerei

Fotos: Ernst Koehli SWB, Zürich





Cläre Guyer, Itznach (Zürich). Kurbelstickerei auf Leinen

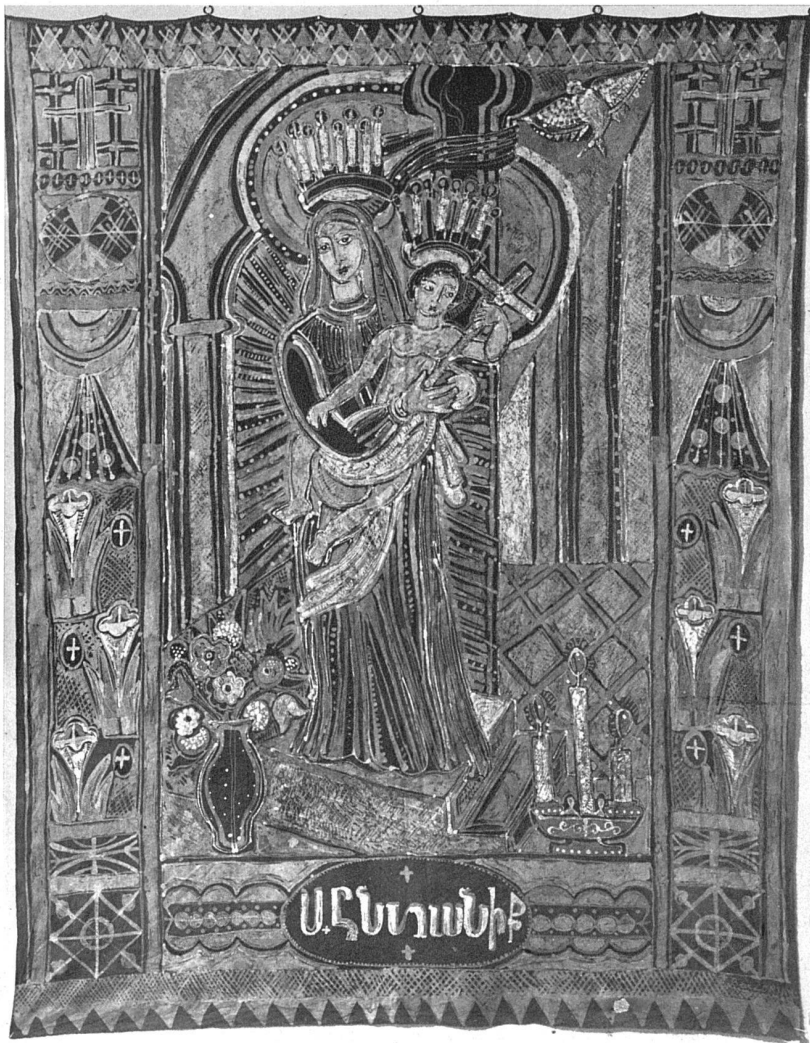


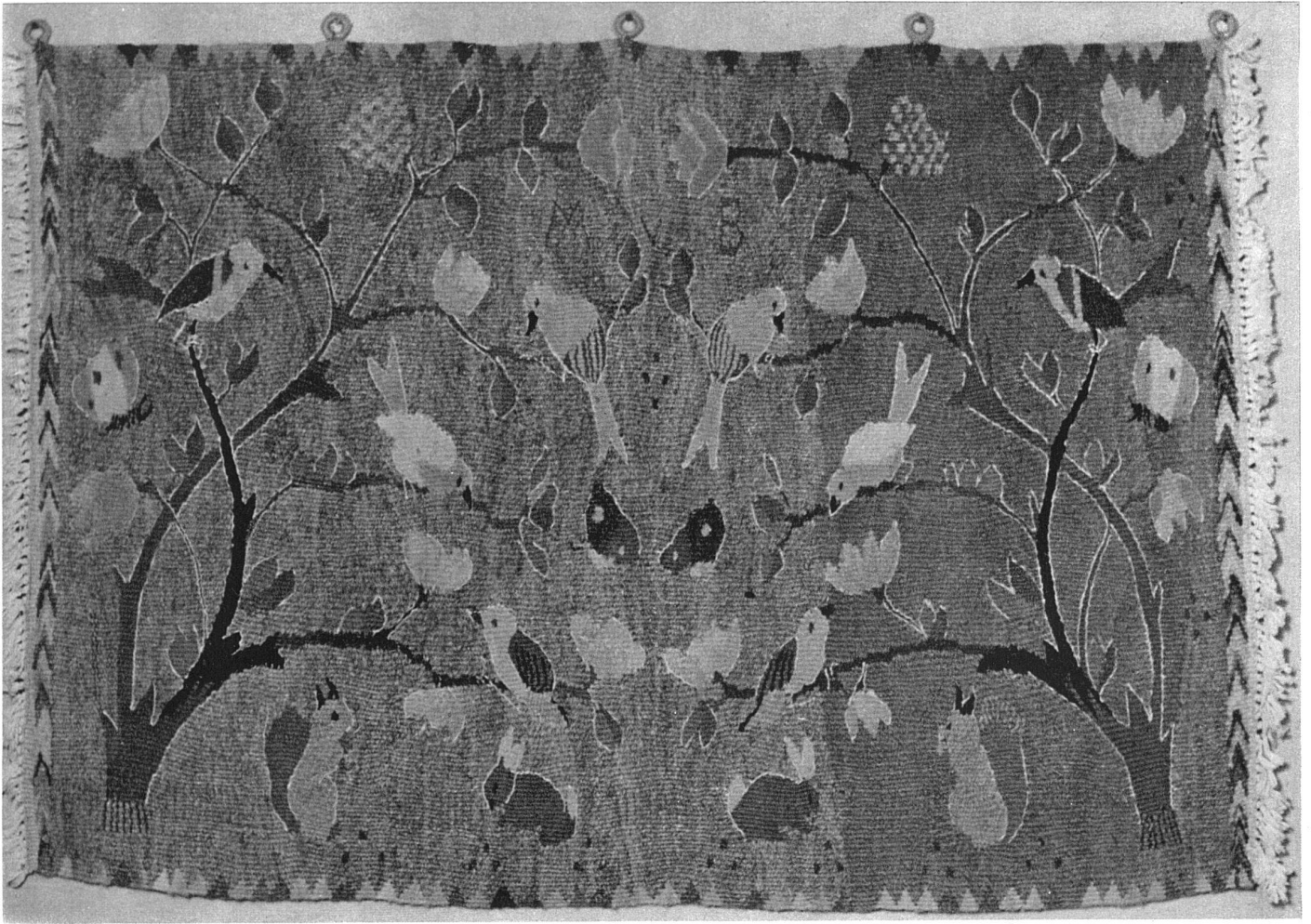
oben:
Maria Geroš SWB, Montagnola. Wandteppich

nebenstehend:
Thagouhi Beer-Zorian, Genf
Madonna, Batik auf Wolle

Aus der Ausstellung der Gesellschaft Schweiz.
Malerinnen, Bildhauerinnen u. Kunstgewerblerinnen
im Kunstgewerbemuseum Zürich

Die Aufnahmen S. 310, 311 unten, 313, 314 und
315 oben von R. Lutz, Zürich





Marguerite von Brunn, Basel . Gewirkter Wandteppich

Von der Ausstellung der Gesellschaft
Schweiz. Malerinnen, Bildhauerinnen und Kunstgewerblerinnen

Bertha Baer SWB, Zürich
Basthandtäschchen und Batikshawl

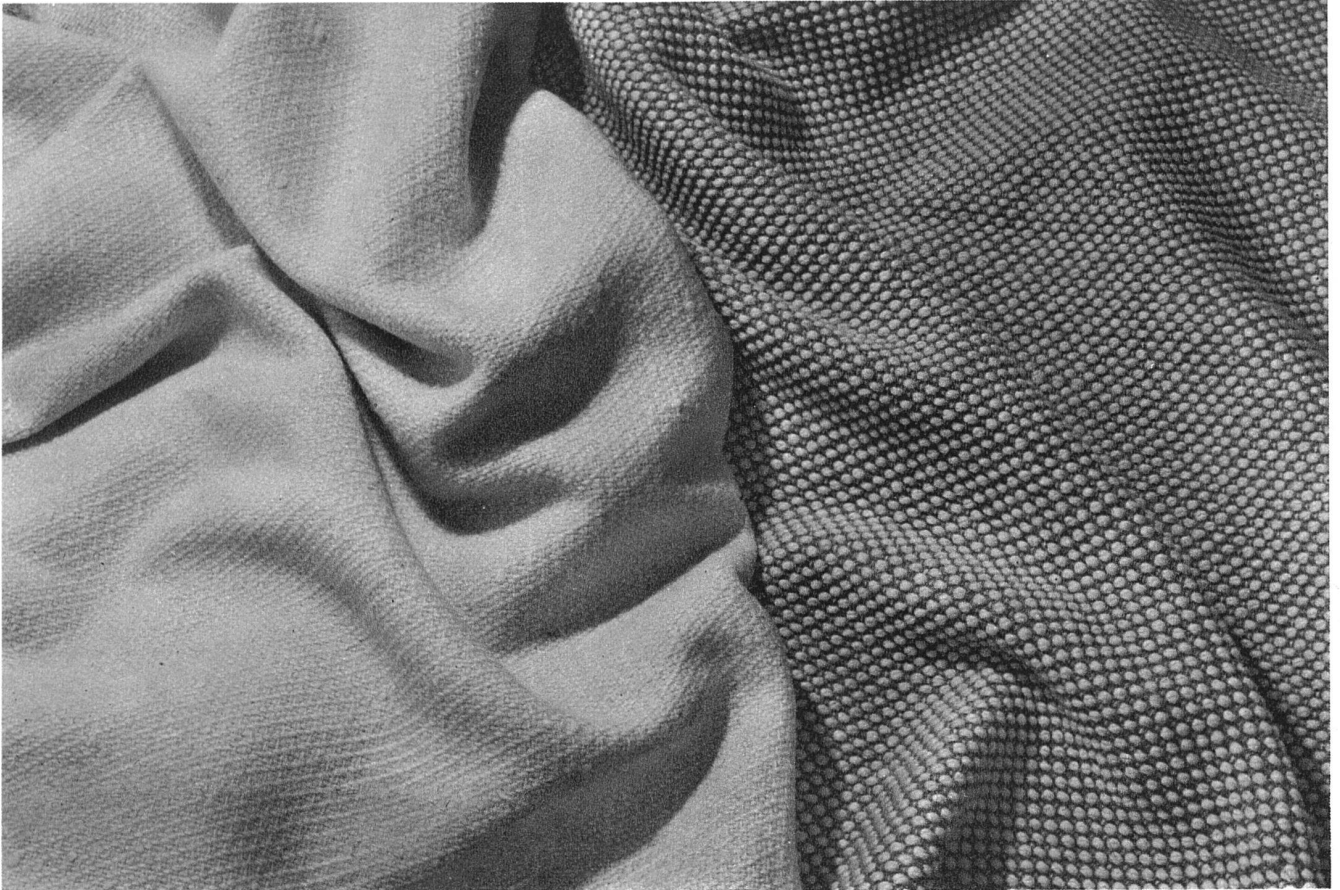




Elsi Glauque-Kleinpeter SWB, Ligerz (Kt. Bern)
Handdruckstoffe

Fotos: Martin Hesse SWB, Bern



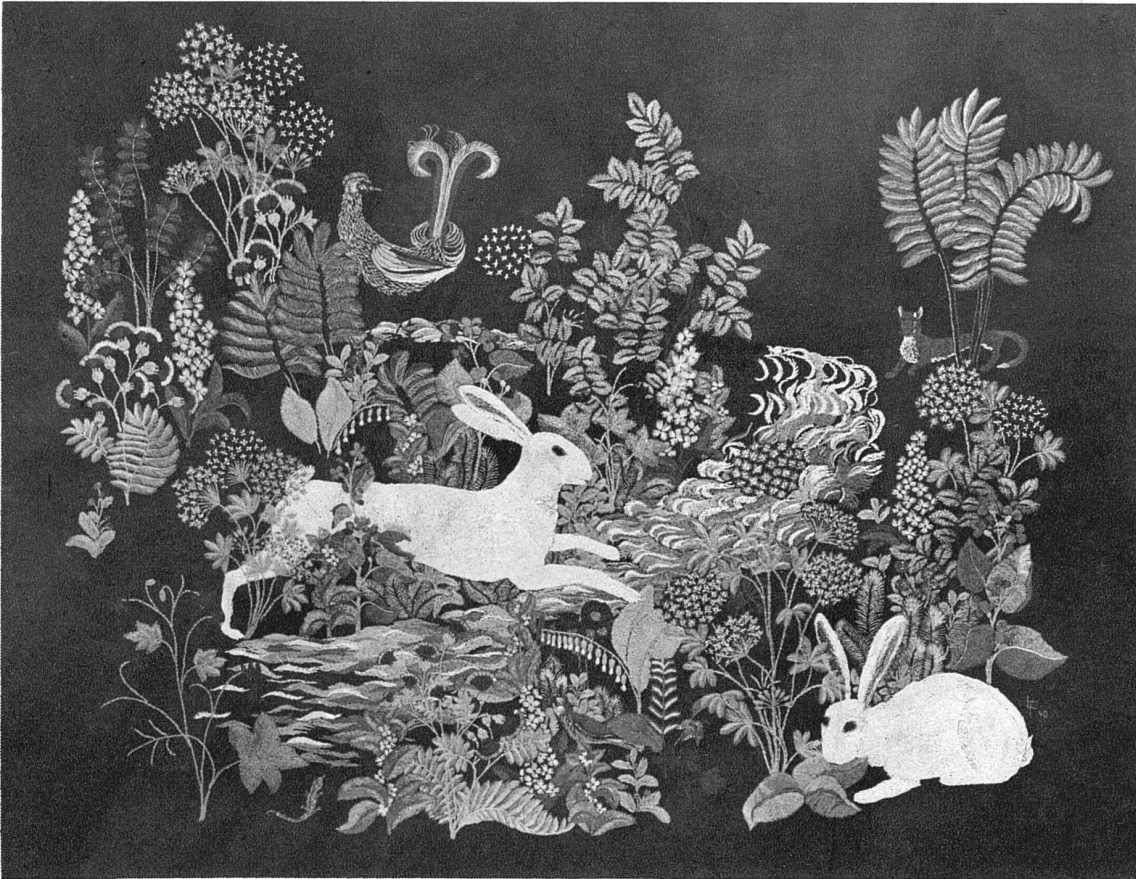


Gunta Sharon-Stölzl SWB, Zürich. Handgewobene Stoffe

Von der Ausstellung der Gesellschaft Schweiz. Malerinnen,
Bildhauerinnen und KunstgewerberInnen, Zürich 1940

Edith Naegeli SWB, Zürich. Dekorationsstoff, handgewoben

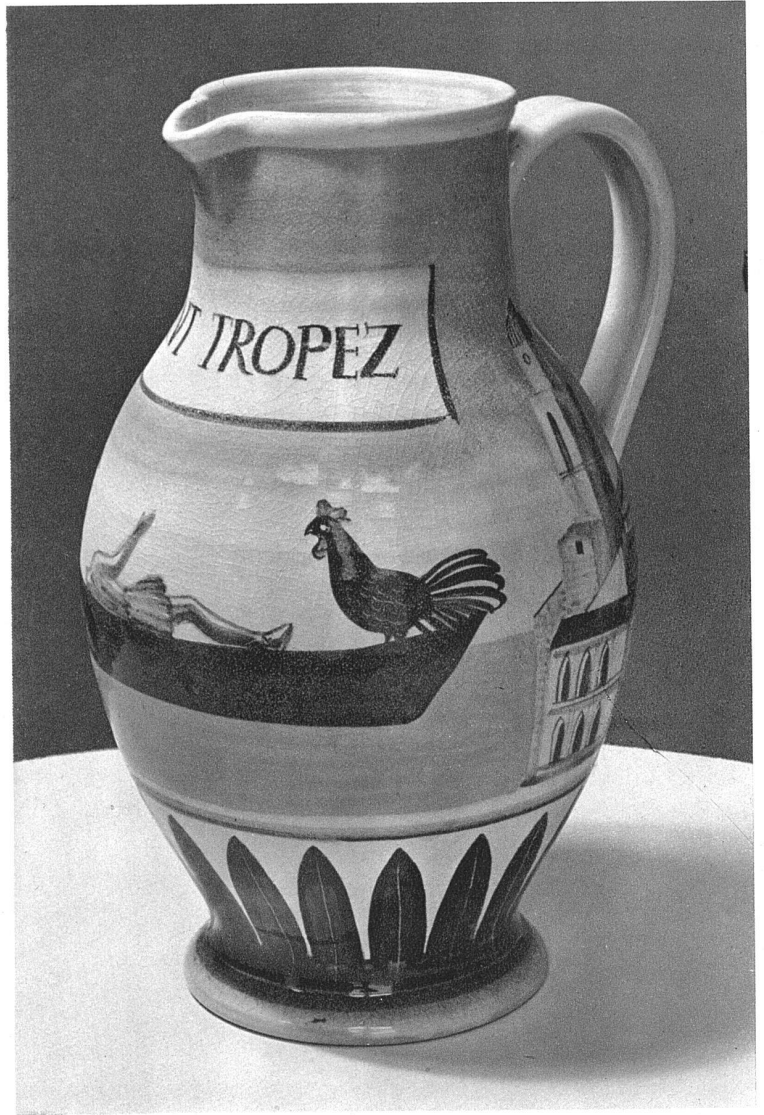




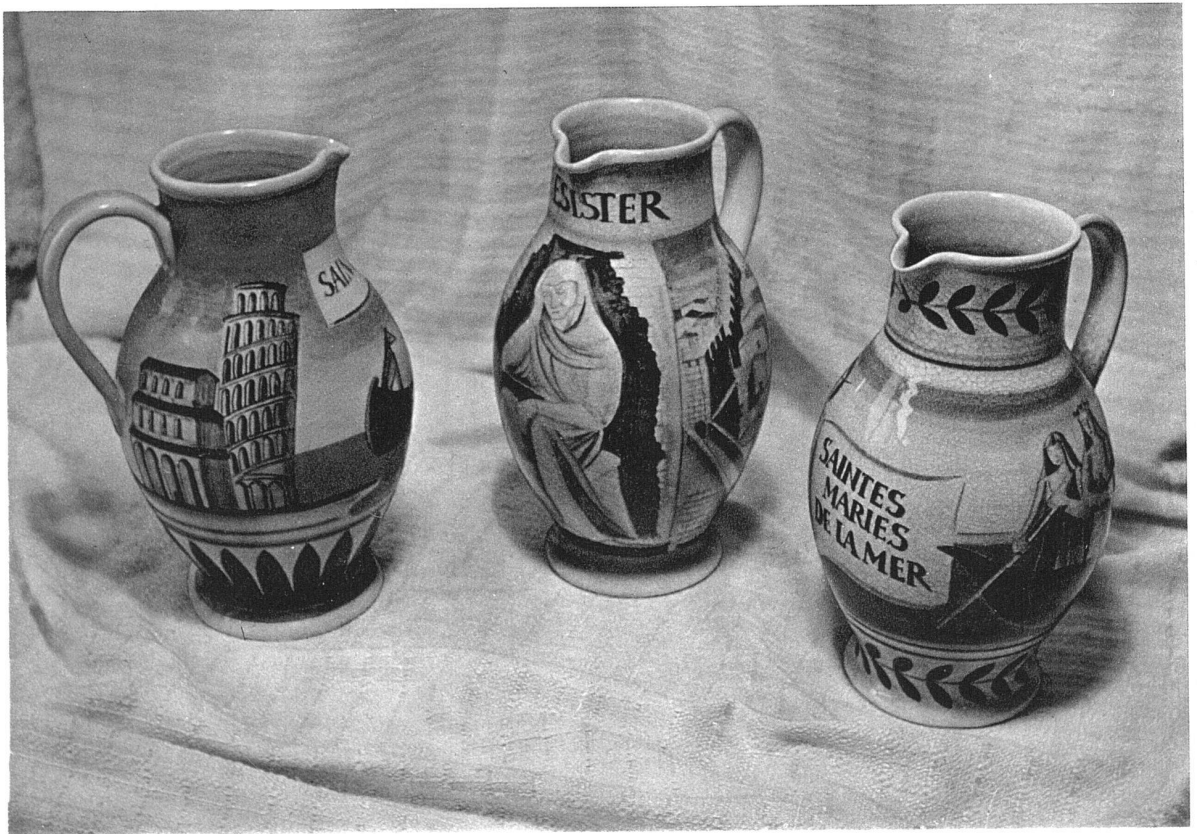
oben:
Lissy Funk-Düssel SWB, Zürich
Wandteppich, farbige Stickerei
auf Leinen

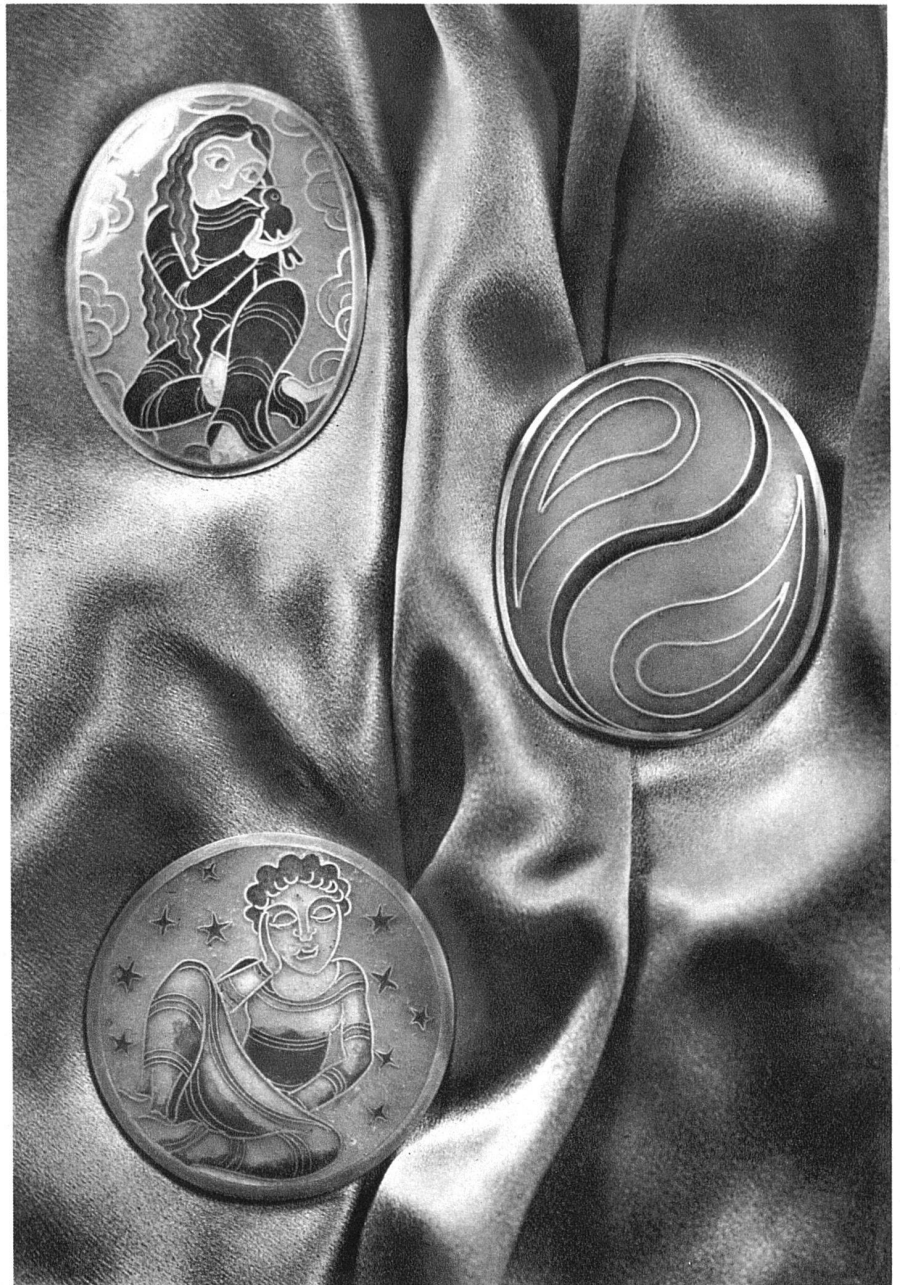
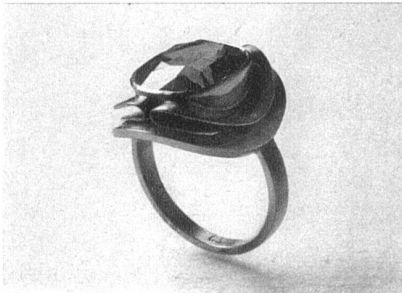
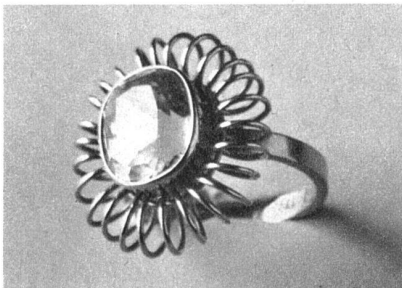
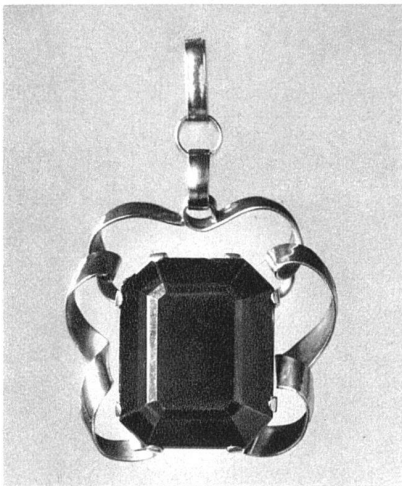


nebenstehend:
Trude Wünsche SWB, Basel
Runde Tülldecke



Berta Tappolet SWB, Zürich
Krüge mit Unterglasurmalerei

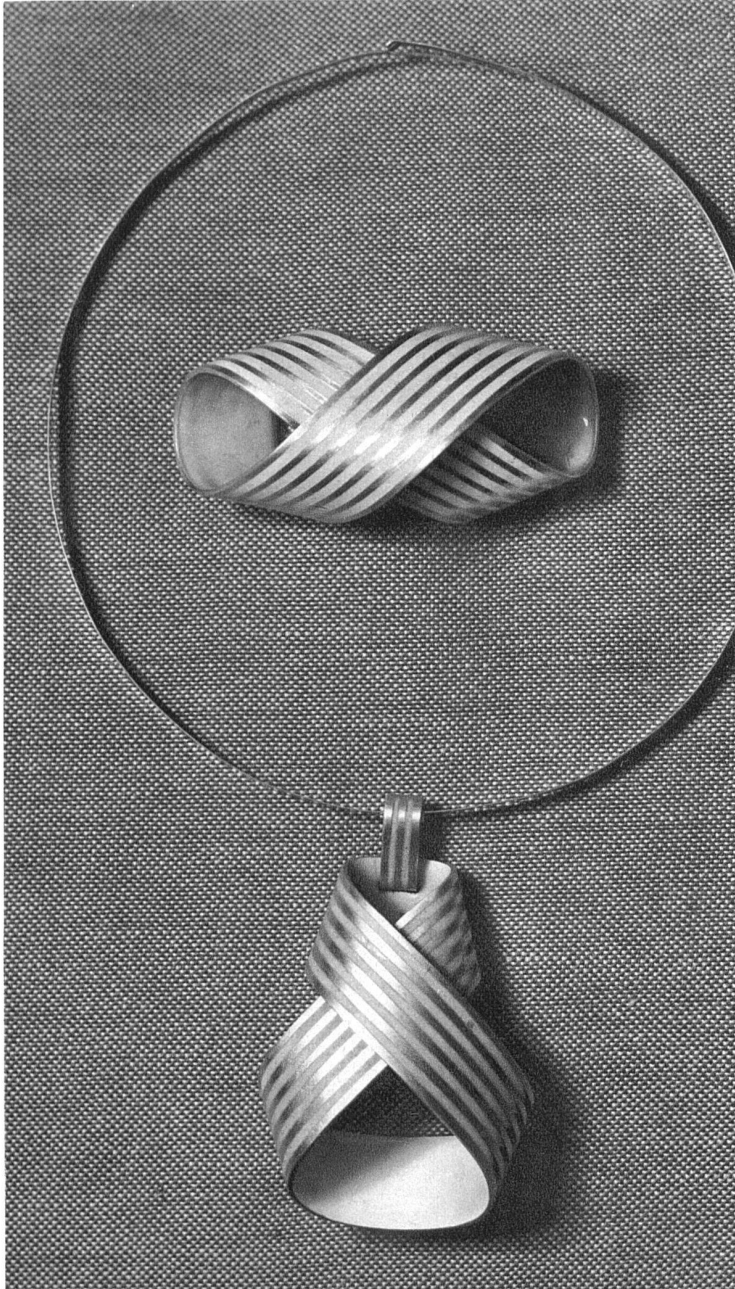




Clara Stengele SWB, Luzern
 unten: Halskette in Gold, die Kugeln mattiert,
 z. Teil mit Sternchen in Granulation
 oben links: Goldanhänger mit Topas; darunter
 Ringe: Gold mit Aquamarin; Gold-Granulation;
 Gold mit grünem Turmalin

rechts: Clara Bosshard, Zürich
 Broschen, Cloisonné-Email auf Gold od. Kupfer



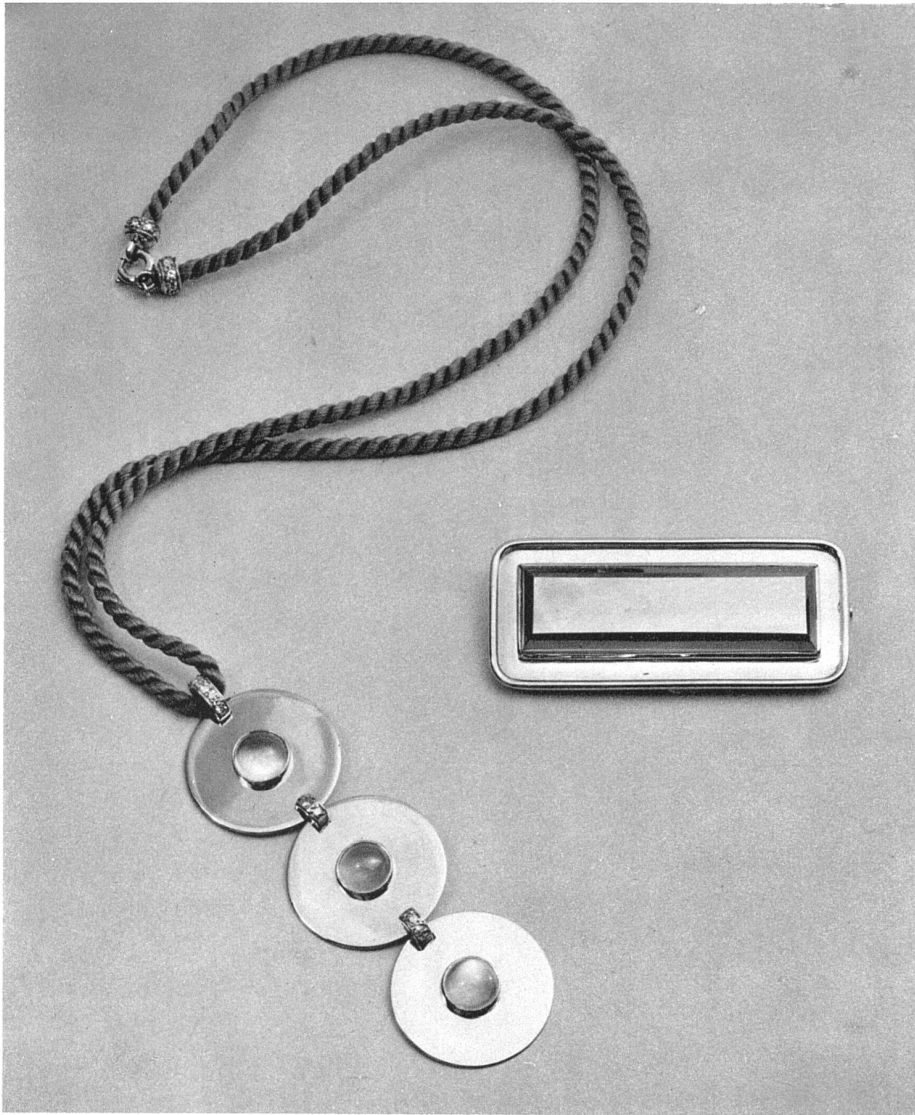


Clara Bosshard, Zürich

links: Schmuck in Email champlevé, rosaviolett und türkisblau auf Silber

rechts: Billiger Ansteckschmuck aus gebogenem Kupferdraht und Kleeblätter aus zweierlei Metall

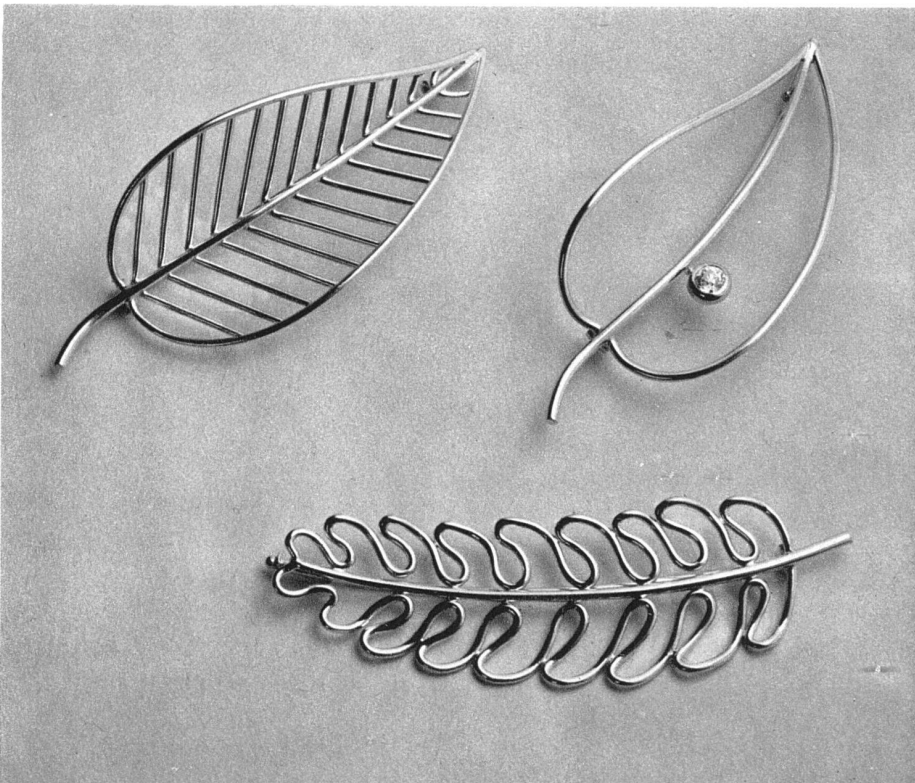




M. Burch-Korrodí SWB, Juwelier, Zürich

links oben: Anhänger mit Mondsteinen und Brillanten in Platin und Weissgold; Brosche mit Hämatit in Platin und Weissgold

links unten: Broschen aus rundem Draht in gelbem Gold, die eine mit Brillant



Seite 319:

links oben: Ring aus Platin mit grossem Brillant, die Schiene mit kleinen Brillanten ausgefasst, darunter der gleiche Ring, vergrössert

darunter: Ring mit gelbem Saphir in Platin

unten: Ring aus Platin mit Aquamarin und Brillanten. Brosche aus Platin mit Brillanten

rechts oben: Brosche, Mondstein in Platin und Weissgold, Rand mit kleinen Saphiren besetzt; Armband mit Mondstein und Brillanten in Platin und Weissgold; Ring mit Mondstein und Brillanten in Platin

darunter: Ring mit Sternsaphir und Herrensiegelring

unten: Platinringe, links mexikanischer Smaragd mit Brillanten, rechts mexikanischer Opal mit Brillanten

