

**Zeitschrift:** Das Werk : Architektur und Kunst = L'oeuvre : architecture et art  
**Band:** 27 (1940)  
**Heft:** 12

## Werbung

### Nutzungsbedingungen

Die ETH-Bibliothek ist die Anbieterin der digitalisierten Zeitschriften. Sie besitzt keine Urheberrechte an den Zeitschriften und ist nicht verantwortlich für deren Inhalte. Die Rechte liegen in der Regel bei den Herausgebern beziehungsweise den externen Rechteinhabern. [Siehe Rechtliche Hinweise.](#)

### Conditions d'utilisation

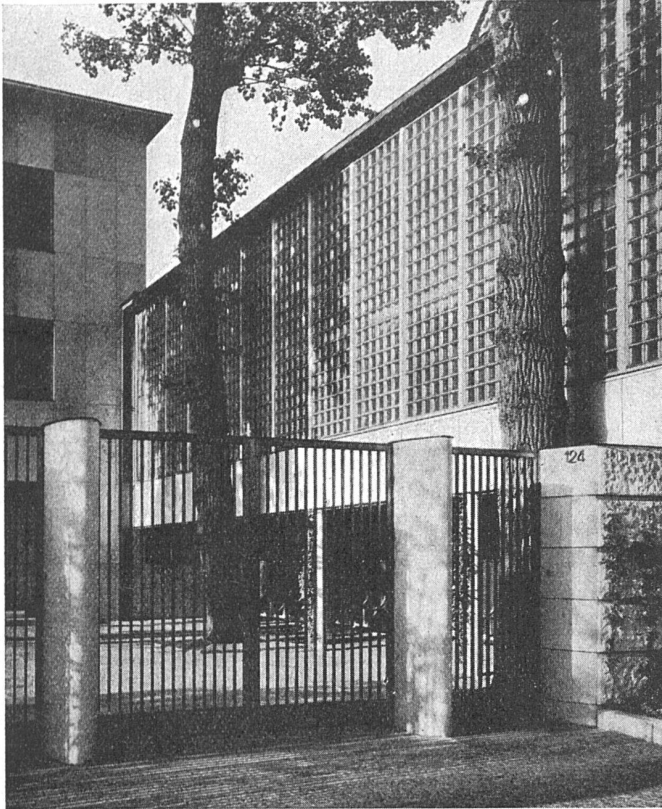
L'ETH Library est le fournisseur des revues numérisées. Elle ne détient aucun droit d'auteur sur les revues et n'est pas responsable de leur contenu. En règle générale, les droits sont détenus par les éditeurs ou les détenteurs de droits externes. [Voir Informations légales.](#)

### Terms of use

The ETH Library is the provider of the digitised journals. It does not own any copyrights to the journals and is not responsible for their content. The rights usually lie with the publishers or the external rights holders. [See Legal notice.](#)

**Download PDF:** 06.10.2024

**ETH-Bibliothek Zürich, E-Periodica, <https://www.e-periodica.ch>**



# ROB. LOOSER & CIE

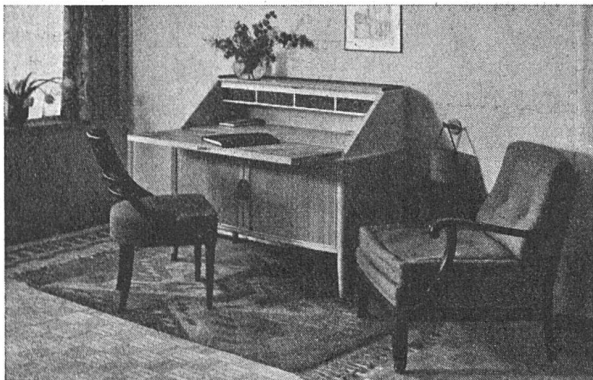
Badenerstrasse 41 Telefon 3 72 95

## ZÜRICH

### Luxfer Glashohlsteine Nr. 160 R

Glaswand im Verwaltungsgebäude der Firma Hoffmann, La Roche & Cie., Basel

Nähere Angaben über unsere Konstruktionen im Schweizer Baukatalog, Seiten 260/261



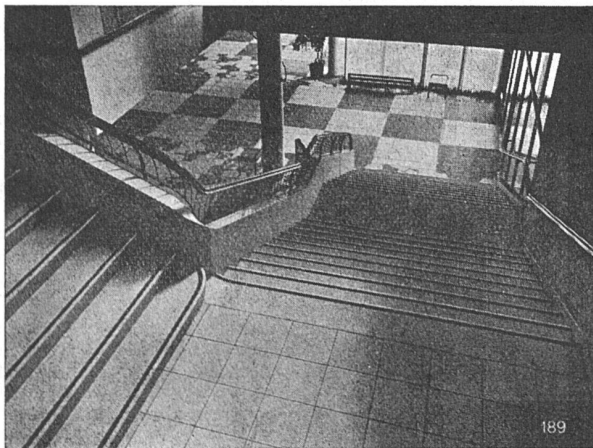
### Fränkel & Voellmy A.G., Basel

Rosentalstrasse 51 Telefon 2 89 35

### Bau- und Möbelschreinerei

#### Ausschnitt aus der Landesausstellung

Schreibplatz beim Fenster im Wohnraum eines Liebhabereien-Sammlers, nach unserem Entwurf. Auch das Schiebfenster ist unser Modell



### Solid, gleitfest und schön sind unsere Treppen und Beläge aus «Basaltolit-Quarzit»

Treppenaufgang zum neuen Kongress-Saal (Zürich) mit Blick auf den grossen Durchgangs-Hallenbelag, heller und dunkler Basaltolit-Quarzit, poliert, Gehflächen granithart und gleitfest gerausht.

**Spezialbeton A.-G.**  
STAAD (St. Gallen)  
BASEL · BERN ·



**Kunststeinwerke**  
Telephon 2134  
LUZERN · ZÜRICH