

**Zeitschrift:** Das Werk : Architektur und Kunst = L'oeuvre : architecture et art  
**Band:** 27 (1940)  
**Heft:** 1

## Werbung

### Nutzungsbedingungen

Die ETH-Bibliothek ist die Anbieterin der digitalisierten Zeitschriften. Sie besitzt keine Urheberrechte an den Zeitschriften und ist nicht verantwortlich für deren Inhalte. Die Rechte liegen in der Regel bei den Herausgebern beziehungsweise den externen Rechteinhabern. [Siehe Rechtliche Hinweise.](#)

### Conditions d'utilisation

L'ETH Library est le fournisseur des revues numérisées. Elle ne détient aucun droit d'auteur sur les revues et n'est pas responsable de leur contenu. En règle générale, les droits sont détenus par les éditeurs ou les détenteurs de droits externes. [Voir Informations légales.](#)

### Terms of use

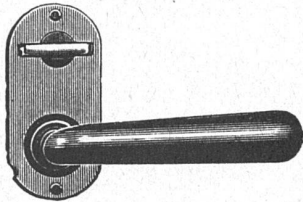
The ETH Library is the provider of the digitised journals. It does not own any copyrights to the journals and is not responsible for their content. The rights usually lie with the publishers or the external rights holders. [See Legal notice.](#)

**Download PDF:** 06.10.2024

**ETH-Bibliothek Zürich, E-Periodica, <https://www.e-periodica.ch>**

## Max Ulrich, Zürich

Niederdorfstrasse 20  
Telephon 2 43 00



### Baubeschläge

Amerikanische Schlösser und Türschliesser

## Techn. Photographie



**Bauten**  
**Räume**  
**Maschinen**  
**Gemälde**

**H. WOLF-BENDER's Erben ZÜRICH I**  
Telefon 3 52 74 Kappelergasse 16

## DACHDECKER-ARBEITEN

STEIL-UND FLACHDACH

Hölderinstr. 10 & 12 Telephon 24.358

Felix Binder & Co. Zürich 7



**Flachdach -  
Schutzbelagplatten**

## Strengste Diskretion



Originalgetreue Reproduktionen von Plänen, Zeichnungen, Dokumenten etc. in einzelnen Aufträgen und verschiedenen Grössen durch die **Photo- und Filmkopie**. Grössere Auflagen originalgetreu durch den **Photodruck**.

Verlangen Sie unverbindlich Preislisten und Muster bei den Spezialisten

**Photodruck & -Copie A.G., Zürich**  
Fraumünsterstr. 14 Tel. 5 65 59 Keim Ladengeschäft

Gestanzte,  
gepresste, gezogene  
Massenartikel

**Blechbiege-  
arbeiten**

**Stahlprofile**  
bis 3500 mm Länge,  
11 mm stark

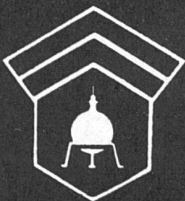
**Stahl-Türzargen**

## GELOCHE BLECHE

**FR. MOMMENDEY  
& SOHN**  
RAPPERSWIL, KT. ST. GALLEN  
BLECHARBEITEN



# Wallerdichte Beläge



Spezial-Unternehmen:

**Frick-Glass** Zürich = Altstetten

# Verzeichnis der ständigen Inserenten der Zeitschrift «Das Werk»

## Beleuchtung

Bronzefabrik A. G., Turgi  
Belmag A. G., Zürich  
Osram A. G., Zürich  
G. Pfenninger & Co., Zürich 3  
Philips Lampen A. G., Zürich

## Beschläge

Injecta A. G., Teufenthal  
F. Bender, Zürich 1  
Max Ulrich, Zürich 1

## Blecharbeiten

Gebr. Demuth & Cie., Baden  
Fr. Mommendey, Rapperswil

## Bodenbeläge

Pavatex A. G., Cham  
Linoleum A. G., Giubiasco (Schweiz)  
A. G. Verblendsteinfabrik, Lausen  
Euböolithwerke A. G., Olten  
Walo Bertschinger, Zürich  
Felix Binder A. G., Zürich 7  
Hans U. Bosshard A. G., Zürich  
Forster & Co., Zürich  
W. Frick-Glass, Zürich-Altstetten  
Meyer-Müller & Co., A. G., Zürich  
Schuster & Co., Zürich und St. Gallen

## Boiler

A. G. Kummler & Matter, Aarau  
Fr. Sauter A. G., Basel, Zürich, Genève,  
Lausanne  
Zent A. G., Bern  
Therma A. G., Schwanden  
A. G. der Ofenfabrik Sursee  
Berchtold & Co., Thalwil

«Ideal» Radiatoren A. G., Zug  
G. Pfenninger & Co., Zürich 3

## Briefkasten

Bronzefabrik A. G., Turgi  
Belmag A. G., Zürich

## Bureaubedarf

Bigler-Spichiger & Co., A. G., Biglen  
Bauer A. G., Zürich 6  
Gauger & Co., Zürich 6  
Gebr. Scholl A. G., Zürich

## Chaletbau

Jac. Lenzlinger Söhne, Niederuster

## Clichés

Gebr. Erni & Co., Zürich

## Dachdecker

Felix Binder A. G., Zürich 7  
W. Frick-Glass, Zürich-Altstetten  
Genossenschaft für Spengler-, Installations- und Dachdeckerarbeit, Zürich  
Meynadier & Co., A. G., Zürich

## Dachpappe

Beck & Co., Pieterlen  
Asphalt-Emulsion A. G., Zürich  
W. Frick-Glass, Zürich-Altstetten  
Meynadier & Co. A. G., Zürich  
H. Süssmann, Zürich-Affoltern

## Dachziegel

Zürcher Ziegeleien A. G., Zürich

## Edelputz

Terrazzo- & Jurasitwerke Bärschwil A. G.,  
Bärschwil  
A. G. Verblendsteinfabrik, Lausen

## Eisenhochbau

Eisenbaugesellschaft Zürich

## Eisenkonstruktionen

Gebr. Tuchschild, Frauenfeld  
Geilinger & Co., Winterthur  
Gauger & Co., Zürich  
Morf & Meister, Zürich 8  
Hans Pfander, Zürich 11

## Elektrische Anlagen

Hasler A. G., Bern  
G. Pfenninger & Co., Zürich 3

## Elektrische Apparate

A. G. Kummler & Matter, Aarau  
Therma A. G., Schwanden  
A. G. der Ofenfabrik Sursee  
Fr. Sauter A. G., Basel und Zürich  
G. Pfenninger & Co., Zürich 3

## Elektrische Heizungen

A. G. Kummler & Matter, Aarau  
A. G. der Ofenfabrik Sursee

## Elektrische Schalter

Fr. Sauter A. G., Basel und Zürich  
Landis & Gyr A. G., Zug

## Elektrische Uhren

Landis & Gyr A. G., Zug  
G. Pfenninger & Co., Zürich 3

## Etagenheizung

A. G. der Ofenfabrik Sursee  
Berchtold & Co., Thalwil

## Eternit-Platten und -Rohre

Eternit A. G., Niederurnen

## Euböolith-Fussböden

Euböolithwerke A. G., Olten

## Farben

Karl Bubenhofner, Gossau (St. G.)  
Chr. Schmidt Söhne, Zürich 5

## Fahrradständer

Kempf & Co., Herisau  
Geilinger & Co., Winterthur

## Fenster

Gebr. Demuth & Cie., Baden  
Fränkel & Voellmy A. G., Basel  
Metallbau Koller, Basel  
Jean Seeger, St. Gallen  
Geilinger & Co., Winterthur  
Gauger & Co., Zürich  
Morf & Meister, Zürich 8  
Hans Pfander, Zürich 11

## Fenster- und Türen-Abdichtungen

Wanner & Co., A. G., Horgen  
Fermetal A. G. für Metallabdichtungen,  
Zürich

## Feuerlöscher

Minimax A. G., Zürich

## Fittings

A. G. der Eisen- und Stahlwerke, vorm.  
Georg Fischer, Schaffhausen

## Flachbedachungen

Asphalt-Emulsion A. G., Zürich  
Felix Binder A. G., Zürich 7  
W. Frick-Glass, Zürich-Altstetten  
Meynadier & Co., A. G., Zürich  
H. Süssmann, Zürich-Affoltern

## Förderanlagen

Ventilator A. G., Stäfa

sche

# Keim

## MINERALFARBEN

---

wetterfest und lichteicht, seit  
50 Jahren anerkannt bestes  
Material für farbige Fassaden.  
Man hüte sich vor Nachahmungen

### CHR. SCHMIDT SÖHNE

Zürich 5 Hafnerstrasse 47

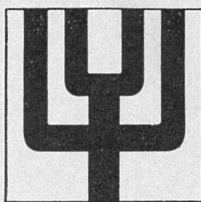
Der **Einzelhändler** muss wissen, was  
das **Kunsthandwerk** leistet!



Den besten Überblick mit günstigsten Einkaufsmöglichkeiten bietet hierzu ein Besuch der

## Leipziger Frühjahrsmesse 1940

5. bis 8. März Auskünfte erteilt die Schweizer Geschäftsstelle des Leipziger Messamts Zürich, Bahnhofstr. 77



## SEHEN SIE AUF DIESES ZEICHEN FÜR IHRE BAUMSCHULARTIKEL

so werden Sie vorteilhaft und preiswürdig einkaufen

**J. Rusterholz, Baumschulen, Oberrieden-Zch.** Tel. Horgen  
92 13 03

## HAWA A.G. ZÜRICH



ERSTES SCHWEIZ. SPEZIALGESCHÄFT  
PATENT-SCHIEBEBESCHLÄGE FÜR FENSTER U. TÜREN

Bureau, Ausstellungsraum und Lager ZÜRICH, Forchstrasse 106 - Tel. 4 43 15

Schweizerische Landesausstellung  
1939 Zürich. — Einziger offizieller  
Aussteller in der Baugewerbehalle:  
Schiebepfenster, Horizontalfalt-schiebe-  
fenster, Zimmerschiebetüre. — Erhältlich  
durch die Hawa A.-G. 100% Schweizer  
Erfindung und Produkt.

SYSTEM „FORTUNA“

# Glas Beton

begehbar

solide und vorteilhafte Ausführung

**WALTHER & MÜLLER  
BERN**

TELEPH. BOLLWERK 4912 / EIGENES TECHN. BUREAU

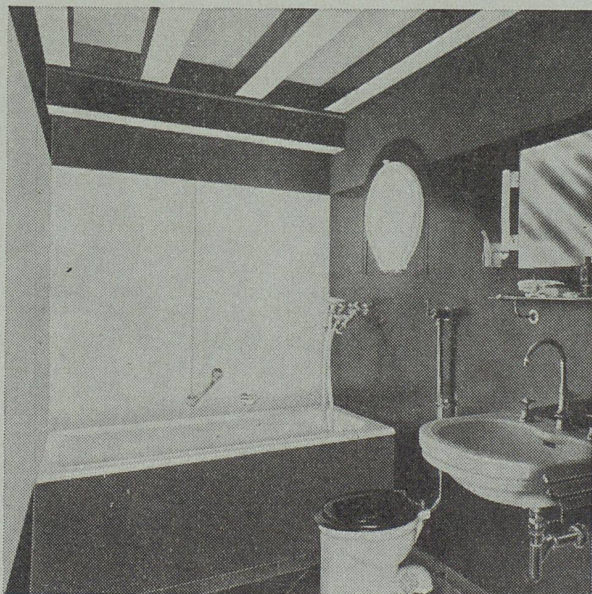


LOHSE

Gartenbau

**Mertens**

Zürich



der ideale, grossformatige

**Wandbelag**  
für Küchen, Bäder,  
Toiletten etc.

Schwitzwasser verhindernd  
Frost- und wärmesicher  
Feuerhemmend  
Stoss-, säure- und laugenfest  
Lieferbar in jeder Grösse und Farbe

la. Referenzen

**Arnold Weber Ing. Zürich 8**

**Duro-Wandbeläge**

Mühlebachstrasse 6

Telephon 23513