

**Zeitschrift:** Das Werk : Architektur und Kunst = L'oeuvre : architecture et art  
**Band:** 27 (1940)  
**Heft:** 3/4: Doppelnummer Finnland

**Artikel:** Kunstmuseum für Tallinn, Estland : Wettbewerbsentwurf von Alvar Aalto, Helsingfors  
**Autor:** [s.n.]  
**DOI:** <https://doi.org/10.5169/seals-22240>

### **Nutzungsbedingungen**

Die ETH-Bibliothek ist die Anbieterin der digitalisierten Zeitschriften. Sie besitzt keine Urheberrechte an den Zeitschriften und ist nicht verantwortlich für deren Inhalte. Die Rechte liegen in der Regel bei den Herausgebern beziehungsweise den externen Rechteinhabern. [Siehe Rechtliche Hinweise.](#)

### **Conditions d'utilisation**

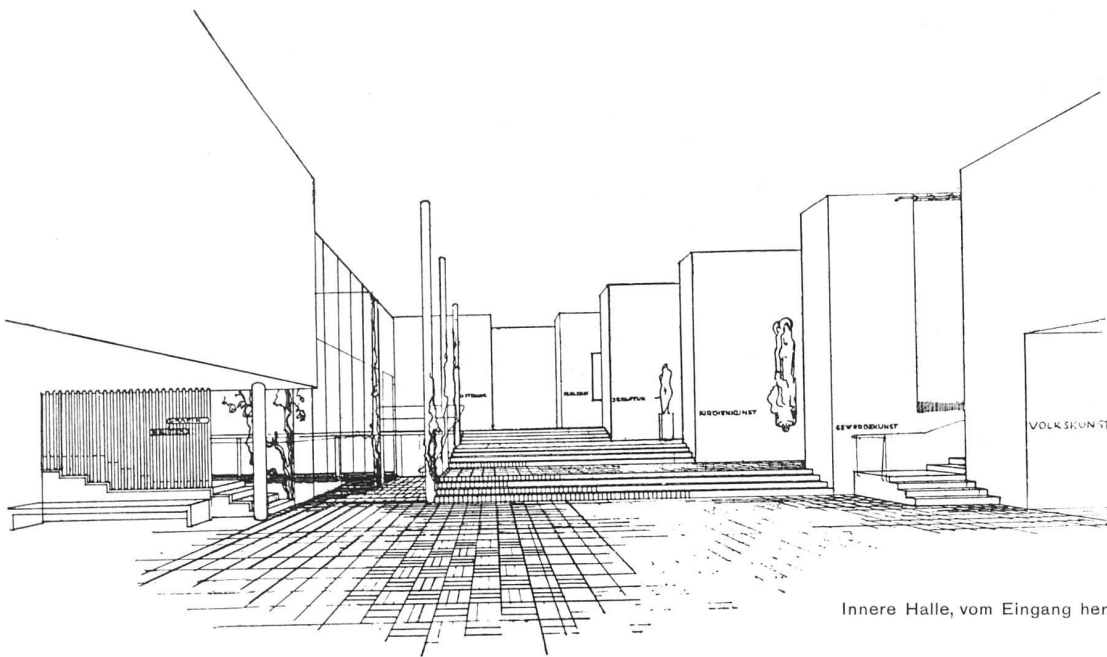
L'ETH Library est le fournisseur des revues numérisées. Elle ne détient aucun droit d'auteur sur les revues et n'est pas responsable de leur contenu. En règle générale, les droits sont détenus par les éditeurs ou les détenteurs de droits externes. [Voir Informations légales.](#)

### **Terms of use**

The ETH Library is the provider of the digitised journals. It does not own any copyrights to the journals and is not responsible for their content. The rights usually lie with the publishers or the external rights holders. [See Legal notice.](#)

**Download PDF:** 30.01.2025

**ETH-Bibliothek Zürich, E-Periodica, <https://www.e-periodica.ch>**

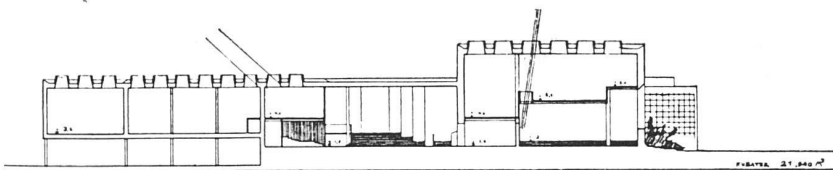
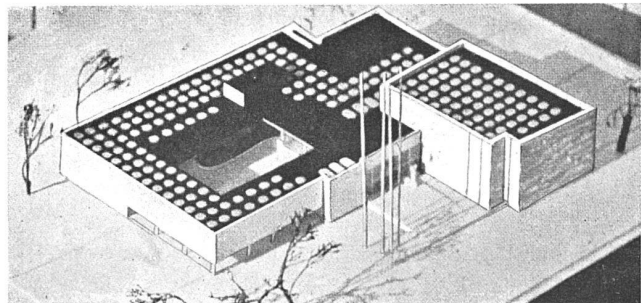


Innere Halle, vom Eingang her

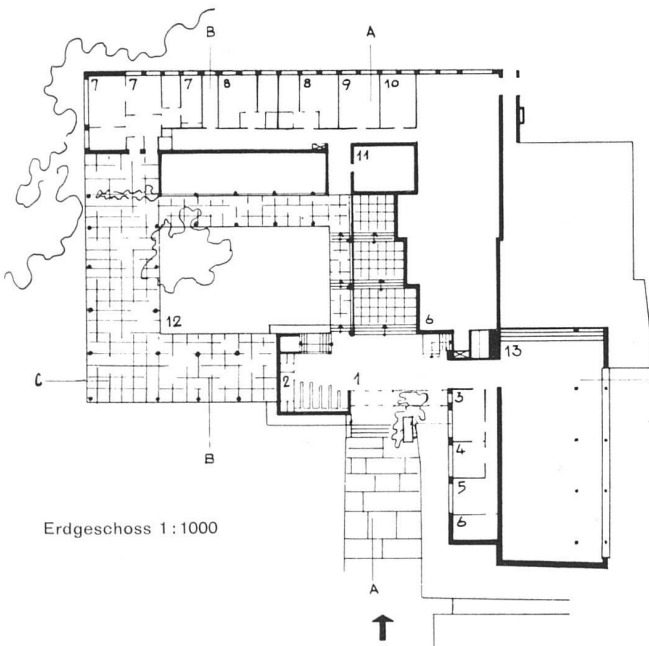
**Kunstmuseum für Tallinn, Estland**

Wettbewerbsentwurf von Alvar Aalto, Helsingfors

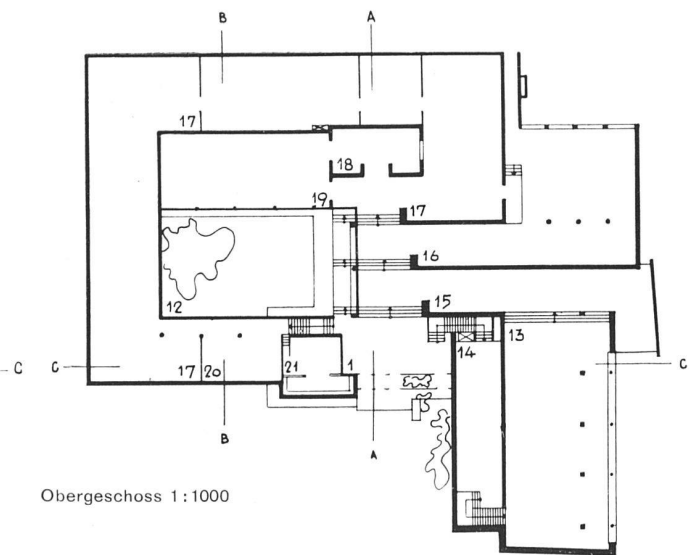
Die Anlage gruppiert sich um einen Hof mit schlanken, runden Stützen; gleich beim Eintritt überblickt der Besucher die Zugänge zu den verschiedenen Abteilungen. Alle Wege führen in die Eingangshalle zurück, wodurch ein Maximum an Übersichtlichkeit erreicht wird. Entsprechend den Differenzstufen in der Vorhalle stufen sich die Höhen der Ausstellungssäle ab. Die Räume für Malerei und die Schatzkammer (17 und 18) haben Oberlicht. Oberlichter konisch-kreisförmig (wie Bibliothek Viborg). Decken- und Strahlungsheizung.



Schnitt C-C 1:800



Erdgeschoss 1:1000



Obergeschoss 1:1000

- 1 Vestibül, 2 Toiletten, 3 Büro, 4 Direktor, 5 Fotograf, 6 Magazin,
- 7 Wohnung des Direktors, 8 Abwartwohnung, 9 Abgussraum, 10 Restaurant,
- 11 Tresor, 12 Hof, 13 Abt. Volkskunst, 14 Abt. Gewerbe, 15 Abt. kirchl. Kunst,
- 16 Abt. Skulptur, 17 Abt. Malerei, 18 Schatzkammer, 19 Vortragssaal, wechselnde Ausstellungen,
- 20 Grafik, 21 Bibliothek