

**Zeitschrift:** Das Werk : Architektur und Kunst = L'oeuvre : architecture et art  
**Band:** 27 (1940)  
**Heft:** 3/4: Doppelnummer Finnland

## Werbung

### Nutzungsbedingungen

Die ETH-Bibliothek ist die Anbieterin der digitalisierten Zeitschriften. Sie besitzt keine Urheberrechte an den Zeitschriften und ist nicht verantwortlich für deren Inhalte. Die Rechte liegen in der Regel bei den Herausgebern beziehungsweise den externen Rechteinhabern. [Siehe Rechtliche Hinweise.](#)

### Conditions d'utilisation

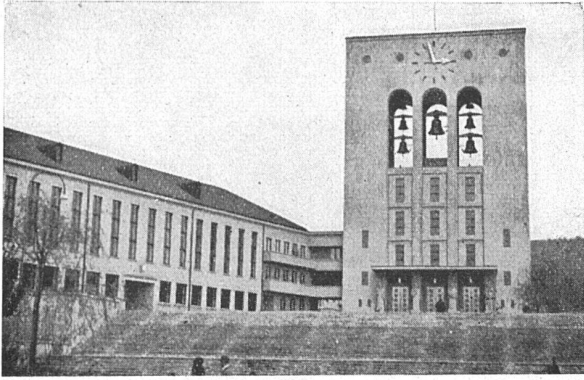
L'ETH Library est le fournisseur des revues numérisées. Elle ne détient aucun droit d'auteur sur les revues et n'est pas responsable de leur contenu. En règle générale, les droits sont détenus par les éditeurs ou les détenteurs de droits externes. [Voir Informations légales.](#)

### Terms of use

The ETH Library is the provider of the digitised journals. It does not own any copyrights to the journals and is not responsible for their content. The rights usually lie with the publishers or the external rights holders. [See Legal notice.](#)

**Download PDF:** 06.10.2024

**ETH-Bibliothek Zürich, E-Periodica, <https://www.e-periodica.ch>**



**Glockengiesserei Rüetschi A. G.**  
**Aarau**

**Kirchenglocken**  
**Statuen und Bildguss**

Geläute der Pauluskirche Zürich-Unterstrass. Kombination G, B, c, d, es, f, g. Totalgewicht an Bronze 17 556 kg



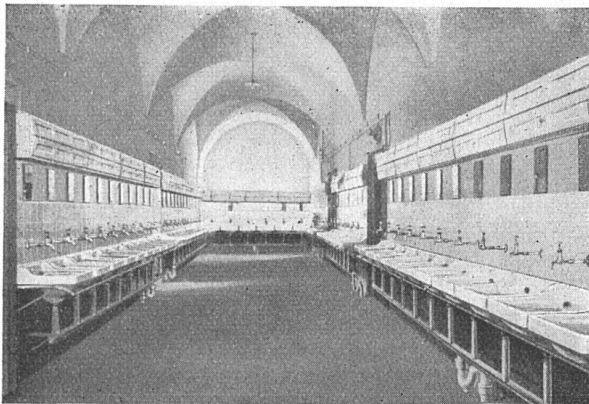
**Fränkel & Voellmy A. G., Basel**

Rosentalstrasse 51 Telefon 2 89 35

**Bau- und Möbelschreinerei**

**Ausschnitt aus der Landesausstellung**

Schreibplatz beim Fenster im Wohnraum eines Liebhabereien-Sammlers, nach unserem Entwurf. Auch das Schiebfenster ist unser Modell



**Troesch & Co. A. G.**

Bern Zürich Antwerpen

**Spezialhaus für sanitäre  
Einrichtungen**

Kollegium Brig: Reihenwaschanlage



**Embru-Werke A. G., Rütli (Zürich)**

**Stahlrohrmöbel für**

die Wohnung,  
den Garten,  
das Büro,  
die Schulen,  
die Restaurants,  
die Krankenhäuser.

In Gärten und auf Terrassen:

**embru**

Stahlrohrmöbel.