

Objektyp: **Advertising**

Zeitschrift: **Das Werk : Architektur und Kunst = L'oeuvre : architecture et art**

Band (Jahr): **27 (1940)**

Heft 3/4: **Doppelnummer Finnland**

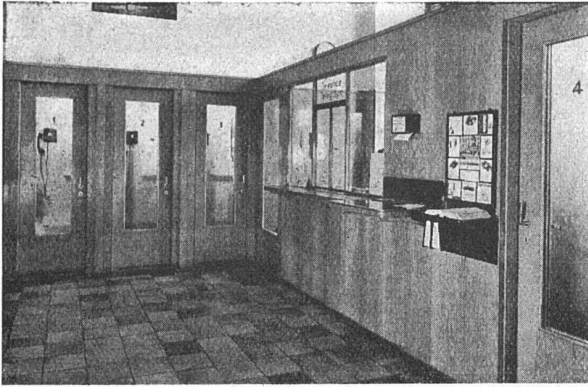
PDF erstellt am: **22.07.2024**

Nutzungsbedingungen

Die ETH-Bibliothek ist Anbieterin der digitalisierten Zeitschriften. Sie besitzt keine Urheberrechte an den Inhalten der Zeitschriften. Die Rechte liegen in der Regel bei den Herausgebern. Die auf der Plattform e-periodica veröffentlichten Dokumente stehen für nicht-kommerzielle Zwecke in Lehre und Forschung sowie für die private Nutzung frei zur Verfügung. Einzelne Dateien oder Ausdrucke aus diesem Angebot können zusammen mit diesen Nutzungsbedingungen und den korrekten Herkunftsbezeichnungen weitergegeben werden. Das Veröffentlichen von Bildern in Print- und Online-Publikationen ist nur mit vorheriger Genehmigung der Rechteinhaber erlaubt. Die systematische Speicherung von Teilen des elektronischen Angebots auf anderen Servern bedarf ebenfalls des schriftlichen Einverständnisses der Rechteinhaber.

Haftungsausschluss

Alle Angaben erfolgen ohne Gewähr für Vollständigkeit oder Richtigkeit. Es wird keine Haftung übernommen für Schäden durch die Verwendung von Informationen aus diesem Online-Angebot oder durch das Fehlen von Informationen. Dies gilt auch für Inhalte Dritter, die über dieses Angebot zugänglich sind.



A. Blaser's Söhne, Schwyz

Phonivor-Telephonkabinen

mit pat. Rotoplan-Schiebtüren
Post Schaffhausen. Arch.: Eidg. Bauinspektion Zürich

Blasers Telephonkabinen höchste Schalldämpfung, glatte Wandungen, keine Staubecken, keine Innenpolsterung, keine Stickluft. Isoliertüren und -wände



Albert Meyer, Eisenbau, Solothurn

Patriotenweg 8 Telefon 2 35 89

Schaufensteranlagen

mit Spezialprofilen in Eisenbronze
und rostfreiem Stahl

Hoch- und Industriebauten (Stahlskelettbauten)
Metalltüren, Gasschutztüren, Schiebefenster



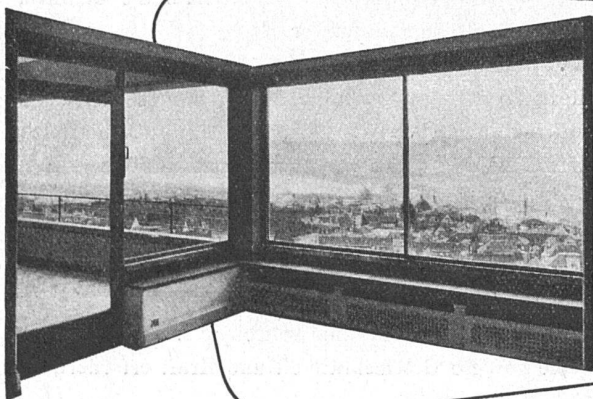
Solid, gleitfest und schön sind unsere Treppen und Beläge aus «Basaltolit-Quarzit»

Treppenaufgang zum neuen Kongress-Saal (Zürich)
mit Blick auf den grossen Durchgangs-Hallenbelag,
heller und dunkler Basaltolit-Quarzit, poliert, Geh-
flächen granithart und gleitfest geraut.

Spezialbeton A.-G.
STAAD (St. Gallen)
BASEL · BERN ·



Kunststeinwerke
Telephon 21 34
LUZERN · ZÜRICH



Metallfenster für jeden Zweck
aus Stahl, Bronze, Weißmetall,
einfach und doppelt verglast.

H. PFANDER ZÜRICH 11
Metallkonstruktionswerkstätte
Technisches Büro Tel. 6.61.43

