

Zeitschrift: Das Werk : Architektur und Kunst = L'oeuvre : architecture et art
Band: 28 (1941)
Heft: 8

Werbung

Nutzungsbedingungen

Die ETH-Bibliothek ist die Anbieterin der digitalisierten Zeitschriften. Sie besitzt keine Urheberrechte an den Zeitschriften und ist nicht verantwortlich für deren Inhalte. Die Rechte liegen in der Regel bei den Herausgebern beziehungsweise den externen Rechteinhabern. [Siehe Rechtliche Hinweise.](#)

Conditions d'utilisation

L'ETH Library est le fournisseur des revues numérisées. Elle ne détient aucun droit d'auteur sur les revues et n'est pas responsable de leur contenu. En règle générale, les droits sont détenus par les éditeurs ou les détenteurs de droits externes. [Voir Informations légales.](#)

Terms of use

The ETH Library is the provider of the digitised journals. It does not own any copyrights to the journals and is not responsible for their content. The rights usually lie with the publishers or the external rights holders. [See Legal notice.](#)

Download PDF: 03.02.2025

ETH-Bibliothek Zürich, E-Periodica, <https://www.e-periodica.ch>

Dilatit

-Korksteinplatten

sind ein überragendes Isoliermittel
für Kühlanlagen und im Hochbau!

Wanner & Co. A-G., Horgen

Dilatit-Korksteinfabrik

Wer kennt nicht

die verheerende Auswirkung eines
Mottenangriffs auf Uniformen,
Kleider, Mäntel, Teppiche, Stoffe, usw.

MITIN - behandelte Wolle aller Art ist
dauernd mottenecht und trägt immer diese Etiketette





Jalousieladen, Rolladen. Kipp- und Flügel-
tore für Garagen. Stoffstoren, Rollwände

WILH. BAUMANN, HORGEN

ZÜRICH

Grütlistr. 64, Telefon 3 63 82
Montage und Reparaturwerkstätte

LUZERN

Maihofstr. 45, Tel. 2 38 75
Platzmonteur Gutknecht

LAUSANNE

Chemin des Epinettes, 18
Telephon 3 32 01



Original-Spültische + Patent

Spülmaschinen, Sterilisieranlagen

Komplette Anlagen für jeden Bedarf und jede Ausstattung. Alle
sanitär-hygienischen Apparate.

Kühlschränke jedem Wunsch anpassungsfähig, konkur-
renzlos in vollkommener Konstruktion.

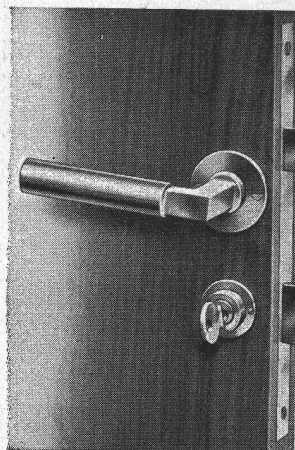
Verlangen Sie Prospekte und Voranschläge.

Stöckli & Erb «SEZ» Küsnacht-Zürich

Erste Fabrik f. sanitäre Chromnickelstahlaparate. Tel. 91 05 31

„KABA“ Zylinder-Sicherheitsschlösser

„ULTRA“ Doppelbart-Sicherheits- schlösser



für Haus- und
Korridorüren

Ia.
Schweizer Fabrikate

In allen bedeuten-
den Eisenwaren-
handlungen
erhältlich

Auf Wunsch unver-
bindliche Vorfüh-
rung durch die
Fabrikationsfirma

BAUER A.-G., ZÜRICH 6

KASSENFABRIK · NORDSTRASSE 25

Gegründet 1862

KORK

Marke
Frigorit

KORKSTEINWERKE A.G.
KÄPFNACH-HORGEN

**SCHINDLER
AUFZÜGE**

**SCHINDLER & Co.
A.-G. LUZERN**

Ein- und mehrfarbige

Euböolithfussböden

und

Derma Beläge

(mit Asphaltbeimischung)

mit oder ohne Korkisolierschicht

Schall- und wärmeisolierende

Unterlagsböden

in diversen Konstruktionen

Pilokollan

Maschinenbefestigungsmittel

ohne Schrauben und Bolzen

Euböolithwerke A.-G., Olten

Filialen in

Zürich

Clausiusstrasse 31

Bern

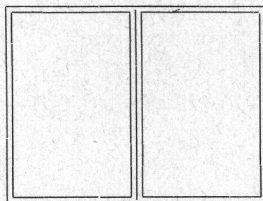
Murtenstrasse 8

BOSSHARDT & CO

AMRISWIL

FENSTERFABRIK

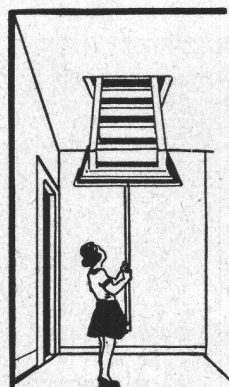
INNENAUSBAU



AUSFÜHRUNGEN VOM EINFACHSTEN

BIS FEINSTEN INNENAUSBAU

LADENEINRICHTUNGEN



**Die Treppe,
die keinen
Platz braucht!**

Im In- und Ausland patentiert

In Baumuster-Zentrale Zürich zu
besichtigen

H. SIEBER

Treppenbau

HALDE - LUZERN

Telephon Nr. 2 04 56

BIDURIT

HARTMETALL UND
HARTMETALLWERKZEUGE

MÉTAL DE COUPE



VEREINIGTE DRAHTWERKE A.G. BIEL (SCHWEIZ)
ABTEILUNG HARTMETALL • TELEPHON 34.11
TRÉFILERIES RÉUNIES S.A. BIENNE (SUISSE)
SECTION MÉTAL DUR • TÉLÉPHONE 34.11

HUNZIKER Baustoffe

der Inbegriff vorzüglicher
Qualitäts-Produkte



Stahlmöbel

Annen, Zürich

Rollschränke aus Stahl mit geräuschlosem Gang, staubdicht schliessend, liefern wir in unseren Standard-Modellen oder nach Massangaben direkt ab Fabrik. Telephon 167

Kempf & Co., Herisau

WETTBEWERB

zur Erlangung von Entwürfen für ein Denkmal
auf dem Helvetiaplatz

Der Stadtrat von Zürich veranstaltet unter den Bildhauern schweizerischer Nationalität einen Wettbewerb zur Erlangung von Entwürfen für die künstlerische und plastische Gestaltung der Idee der Arbeit, als Ehrung der Schweizer und Schweizerinnen, die als unbekannte Arbeiter dem Land und Volk dienen. Das Denkmal soll unter Verwendung einer Spende von 50 000 Fr. aus dem Reinertrag der Schweizerischen Landesausstellung 1939 ausgeführt werden. Als Standort ist der Helvetiaplatz in Zürich 4 bestimmt.

Wettbewerbsprogramme und Unterlagen können gegen eine Hinterlage von 10 Fr. bei der Kanzlei des städtischen Hochbauamtes, Amtshaus IV, Uraniastrasse 7, 3. Stock, Zimmer Nr. 305, bezogen werden. Es stehen auch Wettbewerbsprogramme mit französischem und italienischem Text zur Verfügung. Einreichungstermin: 15. Januar 1942.

Zürich, den 4. August 1941

HOCHBAUAMT DER STADT ZÜRICH

Ein Zwerg im Aussehen, ein Riese in der Leistung ist der neue

„Cumulus“ 8-Liter-Schnellheizboiler

liefert täglich ca. 200 Liter 90 grädiges heisses Wasser

FR. SAUTER A.G., BASEL

Verlangen Sie unseren Katalog!

Die schönsten und besten

Klinker

in frohen Farbtönen geflammt und in vielen
Formaten liefert

A.-G. Verblendsteinfabrik Lausen

Gebr.

DEMUTH & Co.

Baden (Aargau)

Stahltreppen jeder Art + Pat. 108884

Stahltüren und -tore aller Ausführ.

Stahlfenster, Gastüren

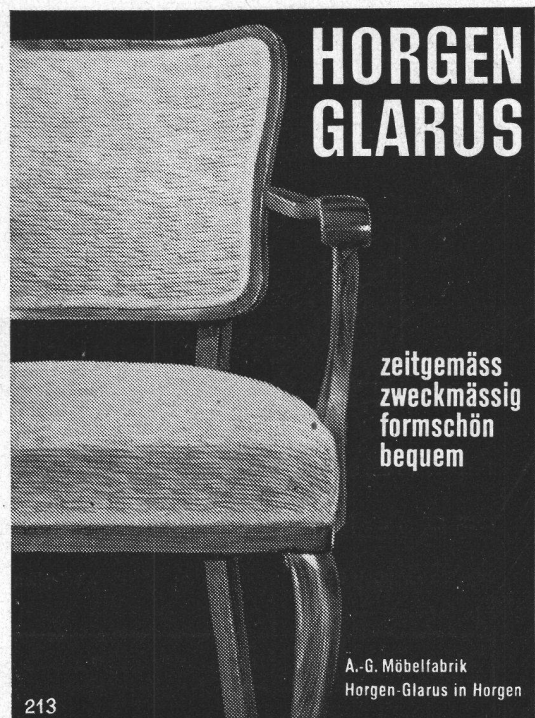
Arbeiten in nichtrostendem Stahl
und Leichtmetall

Gepresste Profile für alle Zwecke

Behälter- und Apparatebau

Kesselschmiedeerzeugnisse

Maschinenbau in geschweisster
Ausführung



EINGETRAGENE INSERATFORM

Herr Architekt!

Forster ist nicht nur in Teppichen und Boden-
belägen führend, sondern auch in Vorhang- und
Möbelstoffen. Eigenes, leistungsfähiges Vor-
hang-Atelier.

Forster
ZÜRICH BELLEVUE/PLATZ

HEINRICH LÜTZELER

Der bekannte Deuter abendländischer Kunst schrieb:

Führer zur Kunst

Mit 306 Bildern und farbigen Tafeln. 238 Seiten. 3. Aufl.
Gebunden R.M. 7.—

«... Das Buch will vor allem zu einer der grossen menschlichen und völkischen Gestaltungsmöglichkeiten führen. Klar und gut fasslich geschrieben, leitet dieser Führer zu einer vertieften Auffassung der Bedeutung der Kunst im Gesamtleben des Volkes wie des einzelnen Menschen hin.»

«Die Woche im Bild», Olten 1939, Nr. 4

Vom Sinn der Bauformen

Mit 393 Bildern und 3 farbigen Tafeln. 370 Seiten
2. Auflage. Gebunden R.M. 8.80

«Dieses reichillustrierte Werk wendet sich, wie der von Lützelers verfasste «Führer zur Kunst», an die breitesten Schichten und geht darauf aus, jedem Leser die Augen für die Schönheiten unserer abendländischen Architektur zu öffnen und ihn gleichzeitig mit der Entwicklung der Stile in Deutschland, Frankreich, Italien, Spanien, England und den Niederlanden bekannt zu machen... Das Buch darf als eine klare, leichtfassliche Zusammenfassung der gesamten Entwicklung der abendländischen Baukunst bezeichnet werden.»

Berner Tagblatt, Bern 1939, Nr. 141

Die Kunst der Völker

Mit 379 Bildern und 4 farbigen Tafeln. 404 Seiten
Gebunden R.M. 9.80

«Nun liegt auch der dritte Band von Lützelers grosser Trilogie «Führer zur Kunst» in ebenso gediegener Ausstattung vor. Damit wird auf glückliche Weise ein Werk abgeschlossen, das sowohl wegen seiner fachlichen Zuverlässigkeit als auch dank seinem kunst-erzieherischen Geschick schon viele Leser und Freunde gefunden hat. Bewusster und konsequenter als in den üblichen Kunstgeschichten möglich ist, geht Lützelers in dieser – auch selbständigen Wert besitzenden – Publikation den mannigfachen historischen Zusammenhängen zwischen Kunst und Volkstum in Europa nach...»

Dr. Alfred Stoecklin in «Das neue Buch», Basel 1940, Nr. 4/5

Ein ausführlicher Prospekt über Lützelers Werke kostenlos.

Durch alle Buchhandlungen.

Verlag Herder, Freiburg im Breisgau



Bauteile

aus Eisen und Stahl vereinfachen, verbessern, verbilligen das Bauen. Es sind bis ins Detail durchdachte und bewährte Konstruktionen, die auf Normalmasse genormt, serienmässig hergestellt werden. Verlangen Sie unsere Kataloge «Bauteile», «Bauteile für Schutzräume» und «Beton-Panzertüren».

Metallbau AG.

ZÜRICH-ALBISRIEDEN Tel. 7.06.77



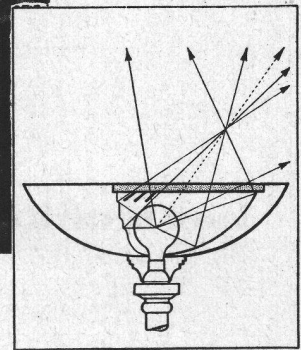
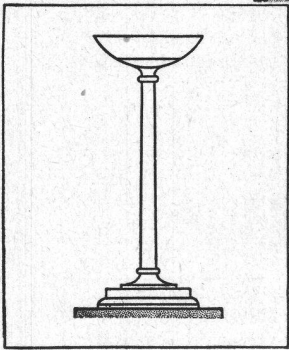
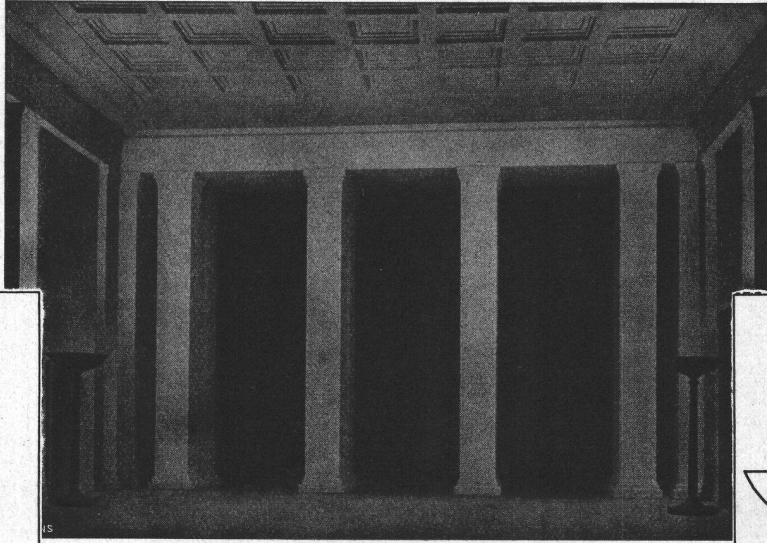
Überall da, wo ein wärmespendender, trittschalldämpfender und gleitsicherer Bodenbelag am Platze ist, kommt KORTISIT in Frage; also nicht nur in Villen und Mietwohnungen, sondern auch in Turnhallen, Büros, Spitälern und Kirchen. Die vorzüglichen Eigenschaften und die Bewährung im strengen Gebrauch haben KORTISIT die Anerkennung der Fachkreise und die Beliebtheit bei Hausbesitzern und Behörden gebracht. Für KORTISIT steht keine Konjunktur in Aussicht, so dass Sie diesen hochwertigen Bodenbelag in beliebigen Flächen vorsehen können. Mit Referenzen, Kostenberechnungen und Bezugsquellennachweis dienen wir Ihnen gerne.

Kork AG. Dürrenäsch Tel. 354 52
Erste schweiz. Kork- und Isoliermittelwerke



SIEMENS

BELEUCHTUNGSANLAGEN



Unsere neuzeitliche Lichtarchitektur ermöglicht es, repräsentativen Räumen ein ganz besonderes Gepräge zu geben.

Beratung, Projektierung durch

SIEMENS ELEKTRIZITÄT SERZEUGNISSE AG.

ZÜRICH, LÖWENSTR. 35. TEL. 536 00



STREBEL-RADIATOREN
gebogener Ausführung

Werk in Rothrist (Aargau)
Verkaufsbüro in Zürich