

**Zeitschrift:** Das Werk : Architektur und Kunst = L'oeuvre : architecture et art  
**Band:** 28 (1941)  
**Heft:** 10

**Rubrik:** Einfamilienhaus in Flawil, Kt. St. Gallen : Pläne von F. Largiadèr SWB, dipl. Arch. SIA, Riehen

### **Nutzungsbedingungen**

Die ETH-Bibliothek ist die Anbieterin der digitalisierten Zeitschriften. Sie besitzt keine Urheberrechte an den Zeitschriften und ist nicht verantwortlich für deren Inhalte. Die Rechte liegen in der Regel bei den Herausgebern beziehungsweise den externen Rechteinhabern. [Siehe Rechtliche Hinweise.](#)

### **Conditions d'utilisation**

L'ETH Library est le fournisseur des revues numérisées. Elle ne détient aucun droit d'auteur sur les revues et n'est pas responsable de leur contenu. En règle générale, les droits sont détenus par les éditeurs ou les détenteurs de droits externes. [Voir Informations légales.](#)

### **Terms of use**

The ETH Library is the provider of the digitised journals. It does not own any copyrights to the journals and is not responsible for their content. The rights usually lie with the publishers or the external rights holders. [See Legal notice.](#)

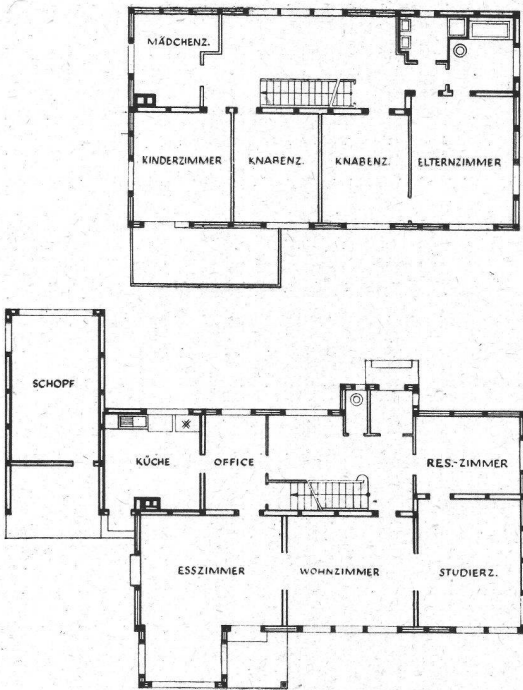
**Download PDF:** 30.01.2025

**ETH-Bibliothek Zürich, E-Periodica, <https://www.e-periodica.ch>**

**Einfamilienhaus in Flawil, Kt. St. Gallen, erbaut 1937**  
 Architekt F. Largiadèr SWB, Riehen bei Basel

Grundrisse Erdgeschoss und Obergeschoss 1:300

Ansicht von Nordosten  
 auf der Südostgrenze kein trennender Gartenhag



Gartenausgang des Esszimmers,  
 darüber Terrasse  
 Eichenpfosten, Handschindeln aus  
 Tannenholz, Terrassengeländer aus  
 Lärchenholz, als Bodenbelag  
 Sandsteinplatten

Mitte rechts: Ansicht aus Südosten

nebenstehend: Meiersegg, Flawil,  
 vom Turm der katholischen Kirche  
 gesehen, in der Mitte das  
 Einfamilienhaus von Arch. Largiadèr,  
 rechts davon kleineres Holzhaus  
 von Arch. K. Zöllig, Flawil, zwischen  
 beiden durchgehender Garten  
 nach Plan von F. Klausner,  
 Gartengestalter BSG, Rorschach

