

Zeitschrift: Das Werk : Architektur und Kunst = L'oeuvre : architecture et art
Band: 28 (1941)
Heft: 1: Katholische Kirchenkunst

Werbung

Nutzungsbedingungen

Die ETH-Bibliothek ist die Anbieterin der digitalisierten Zeitschriften. Sie besitzt keine Urheberrechte an den Zeitschriften und ist nicht verantwortlich für deren Inhalte. Die Rechte liegen in der Regel bei den Herausgebern beziehungsweise den externen Rechteinhabern. [Siehe Rechtliche Hinweise.](#)

Conditions d'utilisation

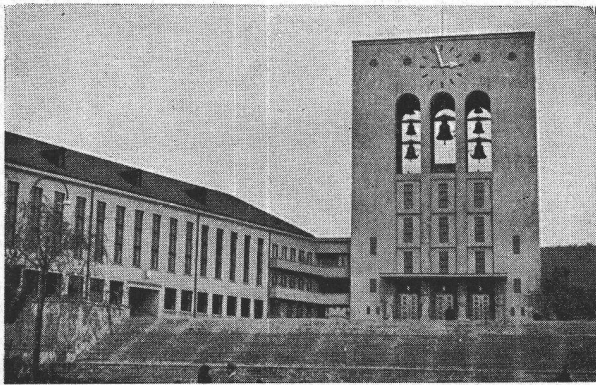
L'ETH Library est le fournisseur des revues numérisées. Elle ne détient aucun droit d'auteur sur les revues et n'est pas responsable de leur contenu. En règle générale, les droits sont détenus par les éditeurs ou les détenteurs de droits externes. [Voir Informations légales.](#)

Terms of use

The ETH Library is the provider of the digitised journals. It does not own any copyrights to the journals and is not responsible for their content. The rights usually lie with the publishers or the external rights holders. [See Legal notice.](#)

Download PDF: 15.04.2025

ETH-Bibliothek Zürich, E-Periodica, <https://www.e-periodica.ch>

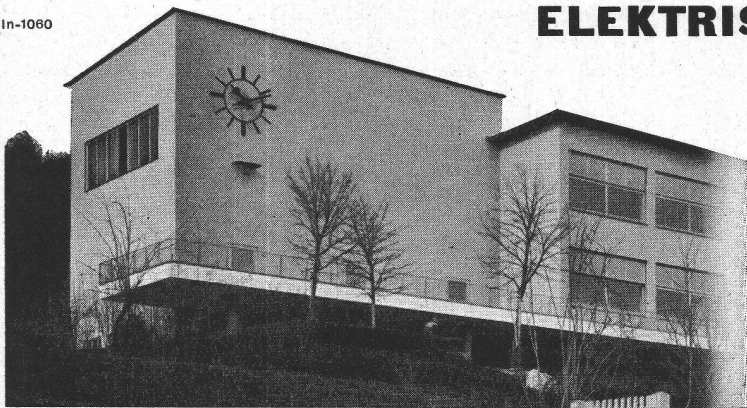


**Glockengiesserei Rüetschi A. G.
Aarau**

**Kirchenglocken
Statuen und Bildguss**

Geläute der Pauluskirche Zürich-Unterstrass. Kombination G, B, c, d, es, f, g. Totalgewicht an Bronze 17 556 kg

In-1060



**ELEKTRISCHE ZENTRALUHREN
UND SIGNAL-UHRENANLAGEN**

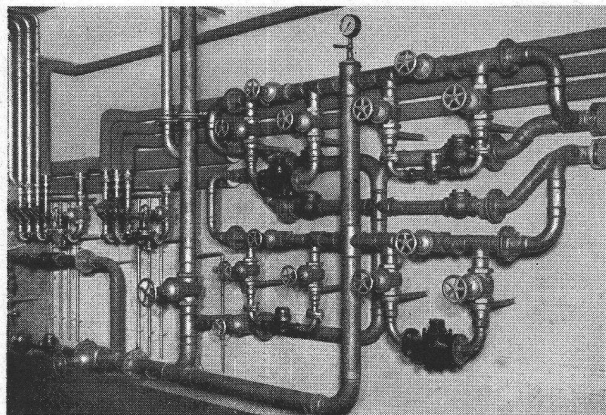
des kontakt- und batterielosen

INDUCTA - Systems
sind zeitgenau, zuverlässig und
erfordern keinen Unterhalt.

Nebenuhren für alle Zwecke.

Prospekte u. Referenzen durch

LANDIS & GYR, ZUG



W. Goldenbohm, Zürich 8

Dufourstrasse 47 Telephone 2 08 60 und 2 47 75

**Sanitäre Installationen
Technisches Bureau**

Wasserverteillbatterie
in einer Grossanlage



Albert Meyer, Eisenbau, Solothurn

Patriotenweg 8 Telefon 2 35 89

Schaufensteranlagen

mit Spezialprofilen in Eisenbronze
und rostfreiem Stahl

**Hoch- und Industriebauten (Stahlskelettbauten)
Metalltüren, Gasschutztüren, Schiebefenster**