

Zeitschrift: Das Werk : Architektur und Kunst = L'oeuvre : architecture et art
Band: 28 (1941)
Heft: 2

Werbung

Nutzungsbedingungen

Die ETH-Bibliothek ist die Anbieterin der digitalisierten Zeitschriften. Sie besitzt keine Urheberrechte an den Zeitschriften und ist nicht verantwortlich für deren Inhalte. Die Rechte liegen in der Regel bei den Herausgebern beziehungsweise den externen Rechteinhabern. [Siehe Rechtliche Hinweise.](#)

Conditions d'utilisation

L'ETH Library est le fournisseur des revues numérisées. Elle ne détient aucun droit d'auteur sur les revues et n'est pas responsable de leur contenu. En règle générale, les droits sont détenus par les éditeurs ou les détenteurs de droits externes. [Voir Informations légales.](#)

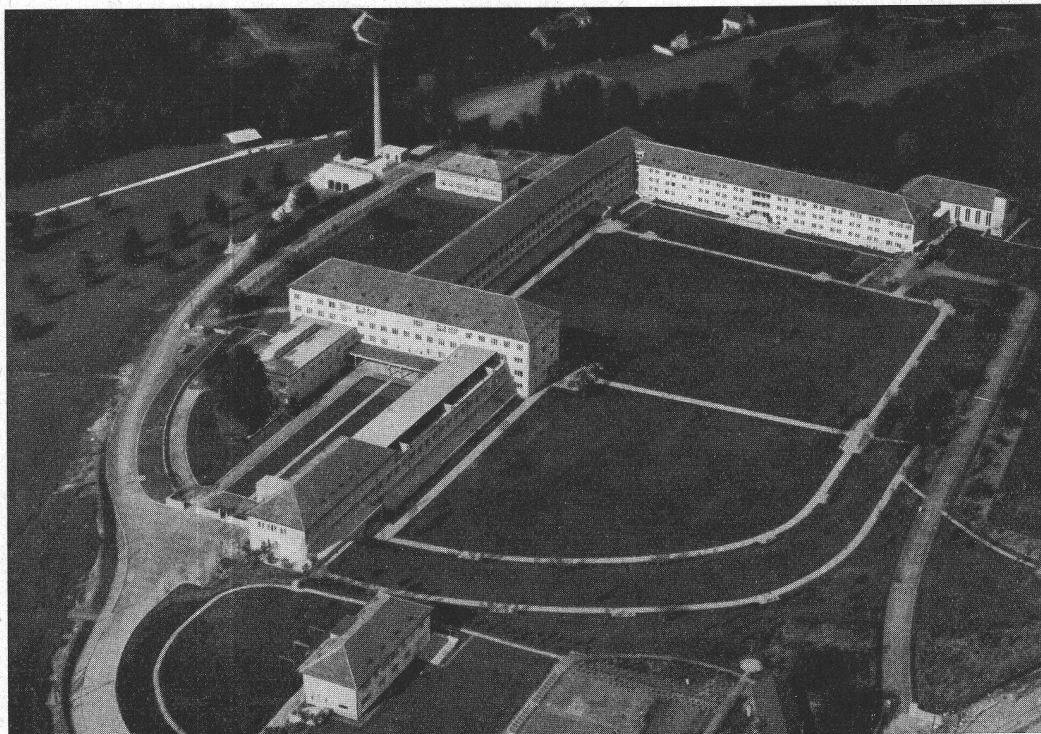
Terms of use

The ETH Library is the provider of the digitised journals. It does not own any copyrights to the journals and is not responsible for their content. The rights usually lie with the publishers or the external rights holders. [See Legal notice.](#)

Download PDF: 28.01.2025

ETH-Bibliothek Zürich, E-Periodica, <https://www.e-periodica.ch>

SBC
AUSSTELLER



Kranken- und
Diakonissenanstalt
Neumünster
Zollikerberg, Zürich
Arch.: Gebr. Pfister,
Arch. BSA



A.-G. Heinr. Hatt-Haller, Hoch- und Tiefbauunternehmung
Löwenstrasse 17 Telephon 3 86 30
Zürich 1

pavatex

**8-mm-BITUMEN-
Unterlagsplatte**

für Linoleum-, Gummi- und
Parkettböden

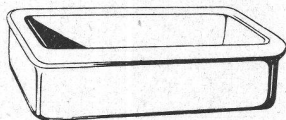
Formate	Verschläge à:
100/150 cm	20 Platten
150/300 cm	10 Platten

Feuchtigkeitshemmend
Trittschalldämpfend
Wärmeisolierend
Einfaches Verlegen

PAVATEX AG. CHAM
TELEPHON 4 74 46

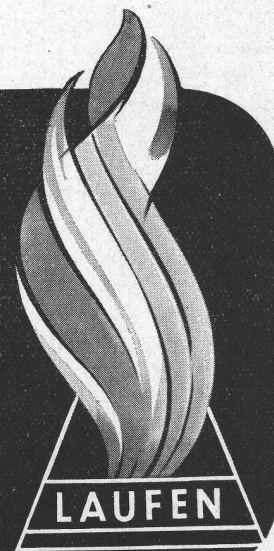
Die Flamme

... ist das Wahrzeichen für die läuternde Kraft. Auch in der Fabrikation keramischer Erzeugnisse wird das Rohmaterial durch die Flamme — das kunstgerechte Brennen — geläutert und veredelt. Ein heikler Prozess! Hochwertiges Rohmaterial, sorgfältigste Verarbeitung und gewissenhaftes Brennen ergeben die allgemein bevorzugte «Laufen-Qualität».



Bei der Bestellung von sanitären Apparaten, Wand- und Bodenplatten achten Sie stets auf die Flamme, das Warenzeichen der überall bewährten Schweizer Erzeugnisse der

AKTIENGESELLSCHAFT FÜR KERAMISCHE INDUSTRIE



Annen