

**Zeitschrift:** Das Werk : Architektur und Kunst = L'oeuvre : architecture et art  
**Band:** 28 (1941)  
**Heft:** 3: Theater, Festspiele, Masken

## Werbung

### Nutzungsbedingungen

Die ETH-Bibliothek ist die Anbieterin der digitalisierten Zeitschriften. Sie besitzt keine Urheberrechte an den Zeitschriften und ist nicht verantwortlich für deren Inhalte. Die Rechte liegen in der Regel bei den Herausgebern beziehungsweise den externen Rechteinhabern. [Siehe Rechtliche Hinweise.](#)

### Conditions d'utilisation

L'ETH Library est le fournisseur des revues numérisées. Elle ne détient aucun droit d'auteur sur les revues et n'est pas responsable de leur contenu. En règle générale, les droits sont détenus par les éditeurs ou les détenteurs de droits externes. [Voir Informations légales.](#)

### Terms of use

The ETH Library is the provider of the digitised journals. It does not own any copyrights to the journals and is not responsible for their content. The rights usually lie with the publishers or the external rights holders. [See Legal notice.](#)

**Download PDF:** 21.11.2024

**ETH-Bibliothek Zürich, E-Periodica, <https://www.e-periodica.ch>**

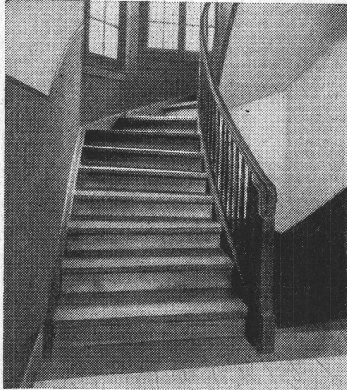


# SchenkerStoren

**Zürich**  
Telephon 3 90 40

**Schönenwerd**  
Telephon 31352

**Knickarmstoren**  
Schaufenster-, Fenster- und  
Terrassenstoren

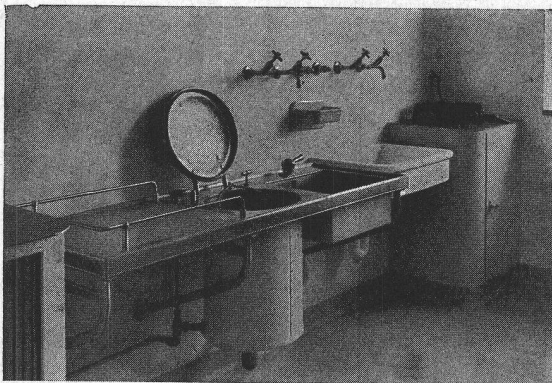


## E. und A. Meier, Zürich 10

Dorfstrasse 19 Telephon 62128

### Holzbau

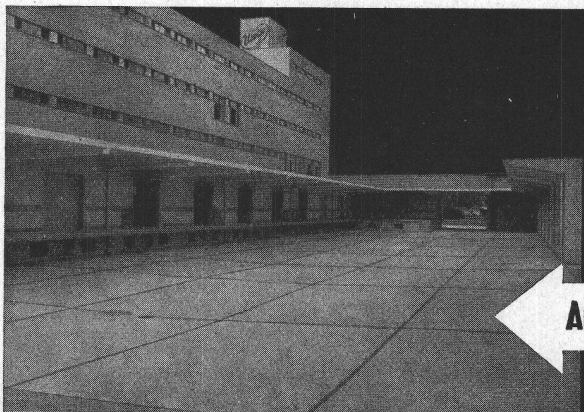
Knarrfreie Treppen. Aufsatteln von ausgelaufenen  
Treppen. Holzbalkendecken bis 10 m Spannweite.  
Brandbombensichere Dächer und Decken



**Hermann Meier, Dipl.-Ing. SIA, Zürich**  
Bahnhofquai 15, Telephon 31948

### Vorprojekte für sanitäre Anlagen

als einheitliche Basis für Submissionen, mit kompl.  
dimensionierten Plänen, approximative Kostenan-  
schläge, Offertenvergleiche, Bau-  
kontrollen, Expertisen, Bau- und  
Betriebskosten von Warmwasser-  
versorgungen



**WALO BERTSCHINGER**  
Bauunternehmung Zürich  
Abteilung Spezialbetonbeläge

Ausführung in Kieserling Spezialbeton „DUROCRET“

122

Die Firmen, deren Inserate die nebenstehende Marke zeigen, sind  
**Aussteller in der öffentlichen Schweizer Baumuster-Centrale Zürich**  
Talstrasse 9, Börsenblock Eintritt frei: Montag bis Freitag 9-19, Samstag 9-17

