

**Zeitschrift:** Das Werk : Architektur und Kunst = L'oeuvre : architecture et art  
**Band:** 29 (1942)  
**Heft:** 10

## **Werbung**

### **Nutzungsbedingungen**

Die ETH-Bibliothek ist die Anbieterin der digitalisierten Zeitschriften. Sie besitzt keine Urheberrechte an den Zeitschriften und ist nicht verantwortlich für deren Inhalte. Die Rechte liegen in der Regel bei den Herausgebern beziehungsweise den externen Rechteinhabern. [Siehe Rechtliche Hinweise.](#)

### **Conditions d'utilisation**

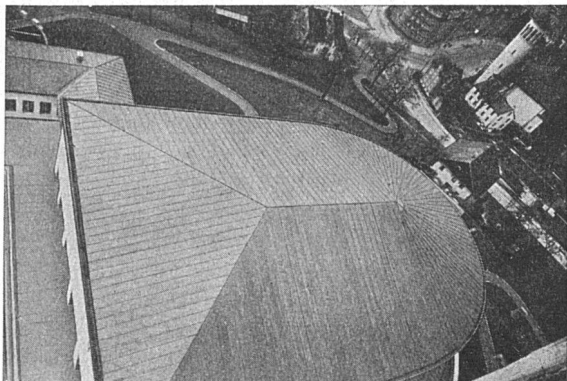
L'ETH Library est le fournisseur des revues numérisées. Elle ne détient aucun droit d'auteur sur les revues et n'est pas responsable de leur contenu. En règle générale, les droits sont détenus par les éditeurs ou les détenteurs de droits externes. [Voir Informations légales.](#)

### **Terms of use**

The ETH Library is the provider of the digitised journals. It does not own any copyrights to the journals and is not responsible for their content. The rights usually lie with the publishers or the external rights holders. [See Legal notice.](#)

**Download PDF:** 17.04.2025

**ETH-Bibliothek Zürich, E-Periodica, <https://www.e-periodica.ch>**



## Jakob Scherrer, Zürich 2

Allmendstrasse 7 Telefon 5 79 80

### Spenglerei

Kittlose Verglasungen, Bleirohrfabrik  
Gitterroste

Kupferbedachung  
Kirche Zürich-Wollishofen



**Keller & Cie. AG.** Ziegeleien Pfungen u. Winterthur

**Dachziegelwerk Frick**

**Ziegelei Paradies** bei Schaffhausen

**Ziegelfabrik Kölliken AG.**

*empfehlen ihre vorzüglichen*

*TON-PRODUKTE*



## RENA - Baubuchhaltung



spart dem Architekten kostbare Zeit, verschafft dem Bauherrn und Unternehmer Ordnung und Uebersicht.

Mit einem Griff ist der Architekt über alle zur Auszahlung gelangten Rechnungsposten orientiert

Es erfolgen keine Auszahlungen ohne Kontrolle des Architekten.

Die RENA-Baubuchhaltung ist denkbar einfach in ihrem Aufbau u. in ihrer Handhabung.

Der Bauherr wird Ihnen dankbar sein, wenn Sie ihn mit diesem übersichtlichen Rechnungsverkehr bedienen.

Beachten Sie den

RENA - Schnappverschluss für Küchenmöbel

RENA - Schuhkratztrost vor die Türe

RENA - Hohikehlsockel zu Inlaid

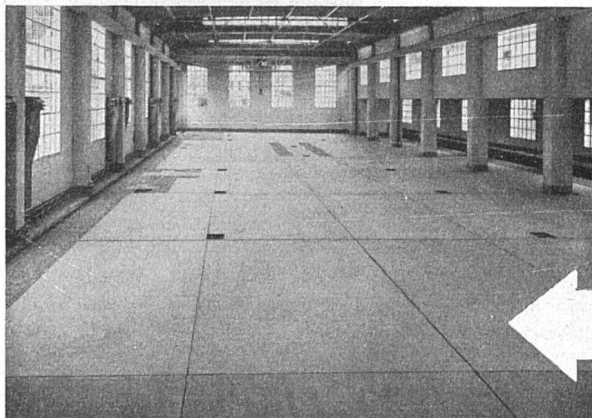
RENA - Glasrahmen für Schaufenster

Auskünfte, Prospekte u. Bezugsquellennachweis durch die

**RENA - Bauspezialitäten A.G., Luzern**



Baukatalog  
Seite 181



**WALO BERTSCHINGER**  
Baunternehmung Zürich  
Abteilung Spezialbetonbeläge

Ausführung in Kieserling Spezialbeton

150