

Zeitschrift: Das Werk : Architektur und Kunst = L'oeuvre : architecture et art
Band: 29 (1942)
Heft: 12

Rubrik: Gute Reiseandenken der "bel ricordo"

Nutzungsbedingungen

Die ETH-Bibliothek ist die Anbieterin der digitalisierten Zeitschriften. Sie besitzt keine Urheberrechte an den Zeitschriften und ist nicht verantwortlich für deren Inhalte. Die Rechte liegen in der Regel bei den Herausgebern beziehungsweise den externen Rechteinhabern. [Siehe Rechtliche Hinweise.](#)

Conditions d'utilisation

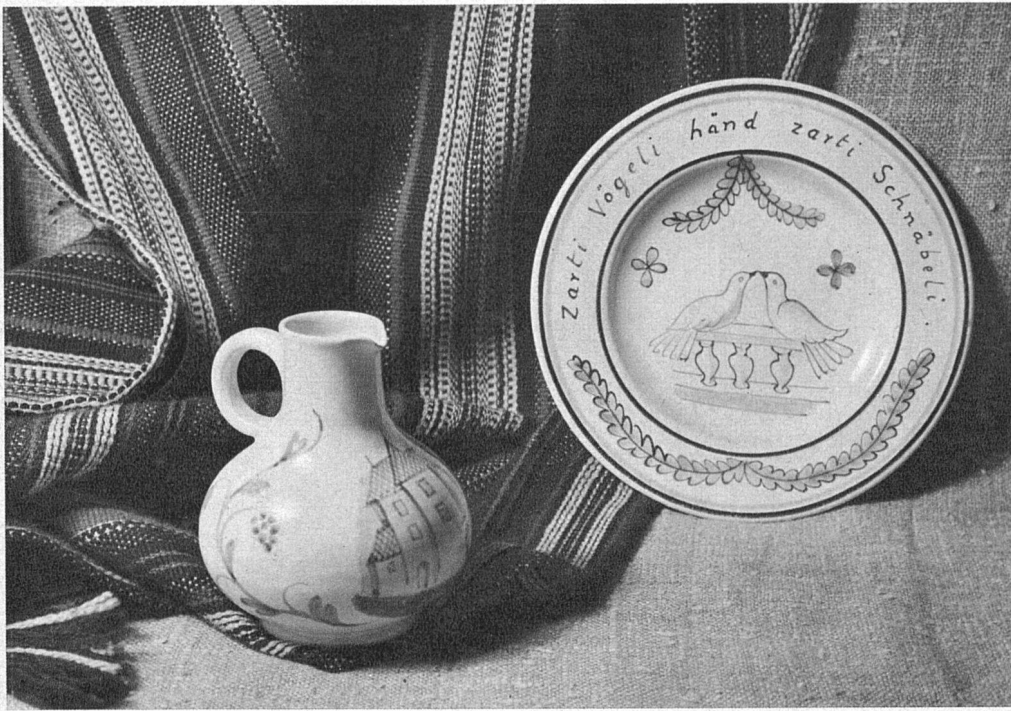
L'ETH Library est le fournisseur des revues numérisées. Elle ne détient aucun droit d'auteur sur les revues et n'est pas responsable de leur contenu. En règle générale, les droits sont détenus par les éditeurs ou les détenteurs de droits externes. [Voir Informations légales.](#)

Terms of use

The ETH Library is the provider of the digitised journals. It does not own any copyrights to the journals and is not responsible for their content. The rights usually lie with the publishers or the external rights holders. [See Legal notice.](#)

Download PDF: 17.04.2025

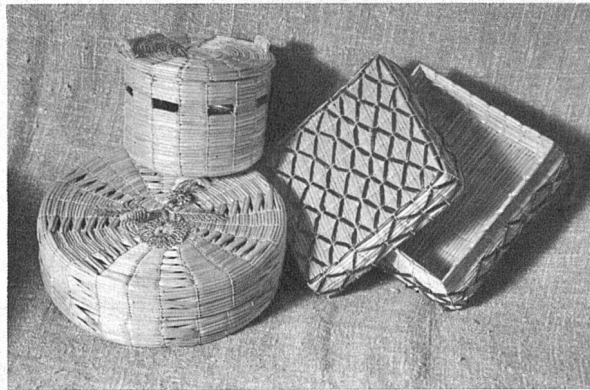
ETH-Bibliothek Zürich, E-Periodica, <https://www.e-periodica.ch>



Krüglein, Keramik, weiss und blau, und Teller aus einem keramischen Fruchtservice. Entwurf und Ausführung: Berta Tappolet, Zürich

Gute Reiseandenken der «Bel ricordo»

Das Eidg. Depart. des Innern, der Schweiz. Heimarbeitsverband und das Bundesamt für Industrie, Gewerbe und Arbeit unterstützen die Organisation «Bel ricordo» mit namhaften Subventionen und Krediten.

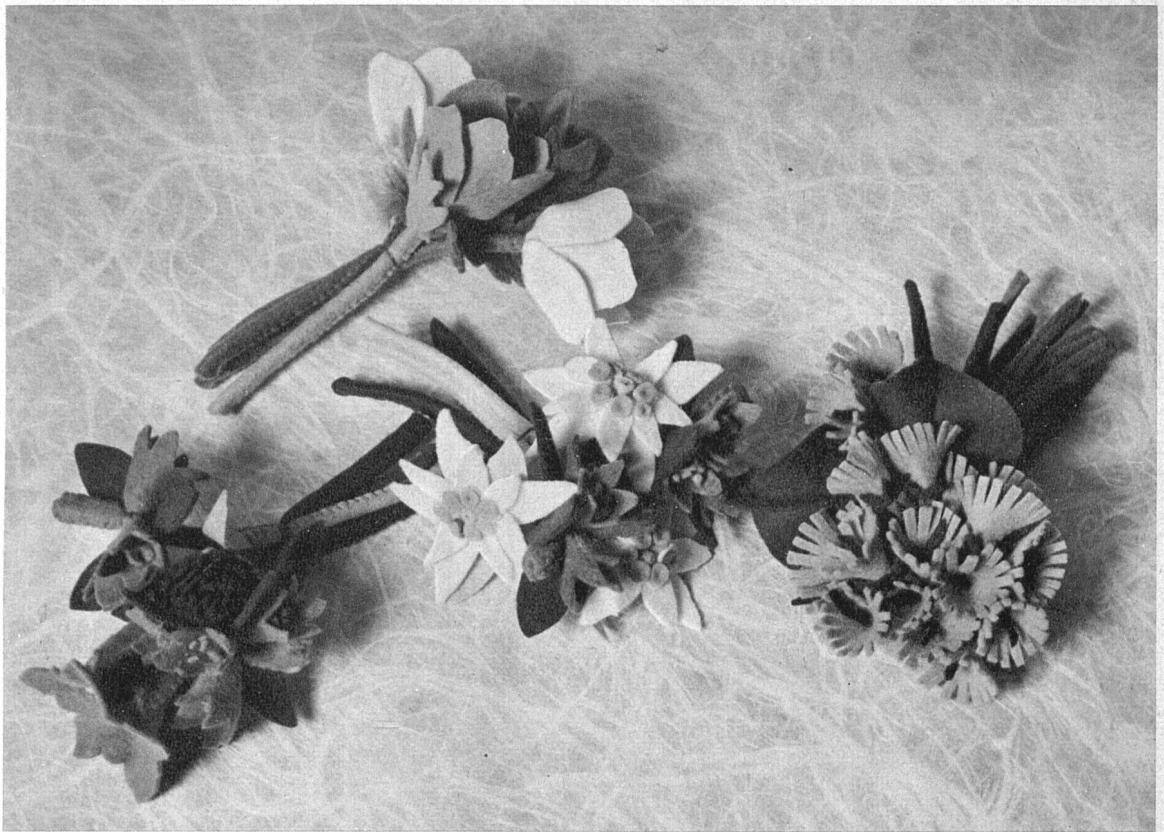


Strohkörbchen und -schachteln. Fryburger Heimarbeit, in Fortsetzung und Wiederbelebung der alten Fryburger Strohflechterei



Seidentuch, als Festandenken für die 650jahrfeier in Schwyz: weisse Zeichnung auf farbigem Grund. Entwurf: Elsi Giauque, SWB, Ligerz; Handdruck: Wieland

Fotos: Marga Steinmann, St. Gallen



Ansteckblumen aus Filz, von H. Isenring, St. Gallen

Gute Reiseandenken der «Bel ricordo»

Spitzenkräglein in Gabelbörtchentechnik, hergestellt von einer Heimarbeiterin im Berner Oberland;
Ansteckblumen aus Stroh, Heimarbeit; Entwurf M. Howald-Ebeling, Bern

