

# Schulhaus Obermeilen, Kt. Zürich : Architekt Karl Bebi

Autor(en): [s.n.]

Objektyp: **Article**

Zeitschrift: **Das Werk : Architektur und Kunst = L'oeuvre : architecture et art**

Band (Jahr): **29 (1942)**

Heft 7

PDF erstellt am: **22.07.2024**

Persistenter Link: <https://doi.org/10.5169/seals-86952>

## **Nutzungsbedingungen**

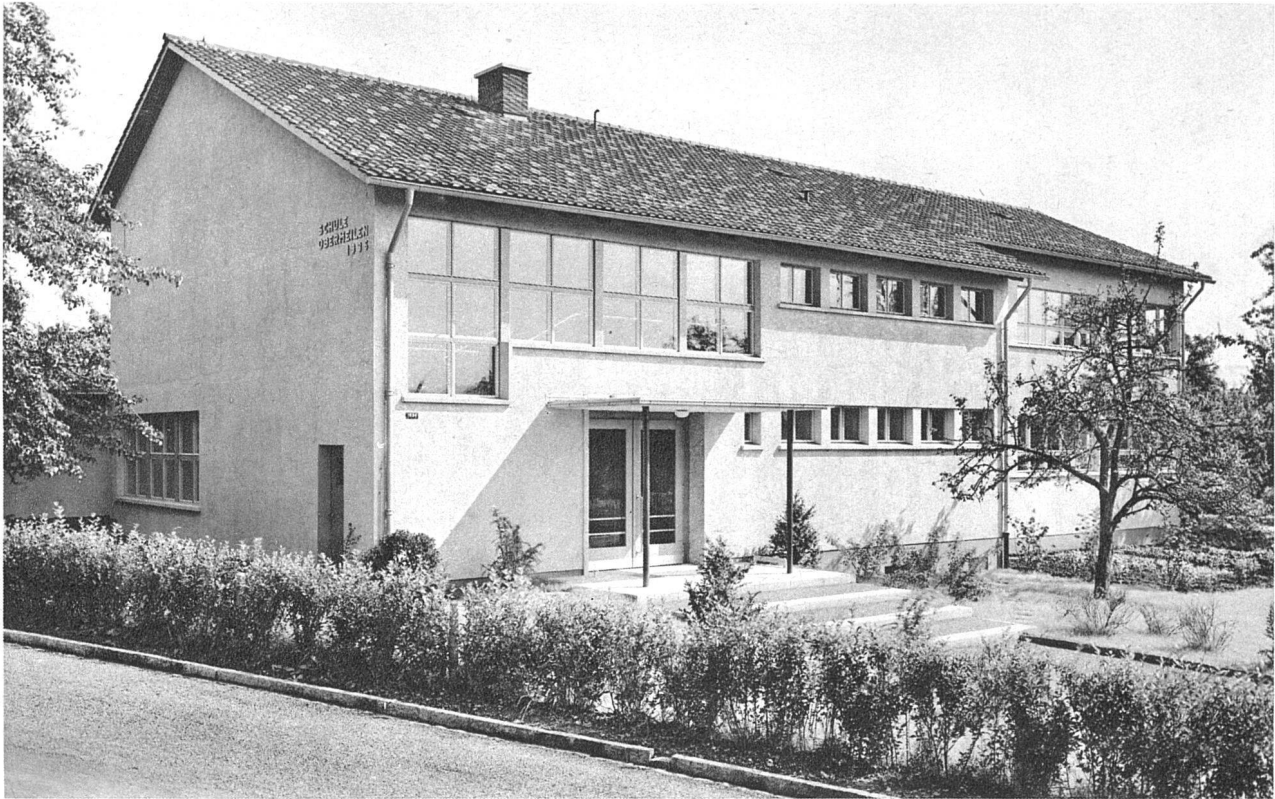
Die ETH-Bibliothek ist Anbieterin der digitalisierten Zeitschriften. Sie besitzt keine Urheberrechte an den Inhalten der Zeitschriften. Die Rechte liegen in der Regel bei den Herausgebern.

Die auf der Plattform e-periodica veröffentlichten Dokumente stehen für nicht-kommerzielle Zwecke in Lehre und Forschung sowie für die private Nutzung frei zur Verfügung. Einzelne Dateien oder Ausdrucke aus diesem Angebot können zusammen mit diesen Nutzungsbedingungen und den korrekten Herkunftsbezeichnungen weitergegeben werden.

Das Veröffentlichen von Bildern in Print- und Online-Publikationen ist nur mit vorheriger Genehmigung der Rechteinhaber erlaubt. Die systematische Speicherung von Teilen des elektronischen Angebots auf anderen Servern bedarf ebenfalls des schriftlichen Einverständnisses der Rechteinhaber.

## **Haftungsausschluss**

Alle Angaben erfolgen ohne Gewähr für Vollständigkeit oder Richtigkeit. Es wird keine Haftung übernommen für Schäden durch die Verwendung von Informationen aus diesem Online-Angebot oder durch das Fehlen von Informationen. Dies gilt auch für Inhalte Dritter, die über dieses Angebot zugänglich sind.

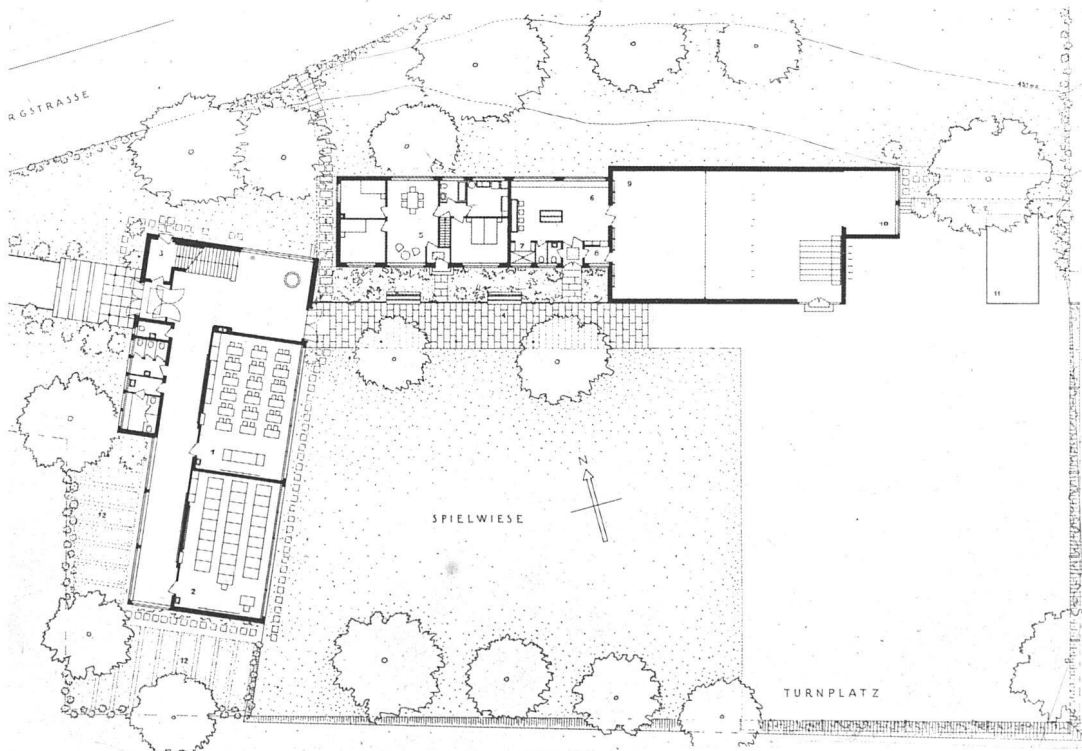


Ansicht des Klassenzimmerflügels von Nordwesten, vorn Bergstrasse.

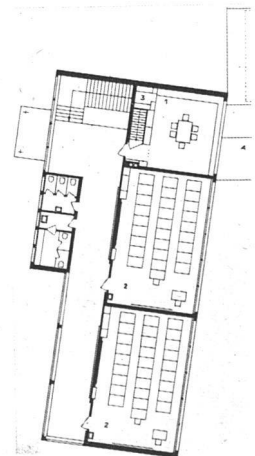
**Schulhaus Obermeilen, Kt. Zürich** Karl Bebi, Architekt, Zürich

Das Schulhaus mit Turnhalle wurde im Jahre 1935/36 erbaut. Das Projekt ging unter 17 eingereichten Entwürfen aus einem engeren Wettbewerb hervor. Eine wesentliche Forderung des Programms war, dass die Bauten in drei Etappen durchgeführt werden konnten, doch gelang es dann Schulhaus und Turnhalle gleichzeitig zu erstellen. Die letzte Bauetappe, der Anbau von zwei weiteren Schulräumen, harzt noch einer eventuellen Verwirklichung. Baukosten: Landerwerb (5250 m<sup>2</sup>) Fr. 39 900, Schulhaus mit Pausenhalle

Fr. 157 090 (Fr. 49.50 pro m<sup>3</sup>), Abwartwohnung Fr. 30 660 (Fr. 63.70 pro m<sup>3</sup>), Turnhalle mit Nebenräumen Fr. 68 260 (Fr. 42.50 pro m<sup>3</sup>), Umgebungsarbeiten und äussere Kanalisation Fr. 21 540. Totale Baukosten Fr. 311 450. In den obigen Kosten sind einzig die Schulbänke der drei Klassenzimmer (weil vorhanden) nicht inbegriffen, wohl aber die Bestuhlung des Arbeitsschulzimmers. Die Klassenzimmer sind grösser als das normale Schulzimmer der Stadt Zürich,

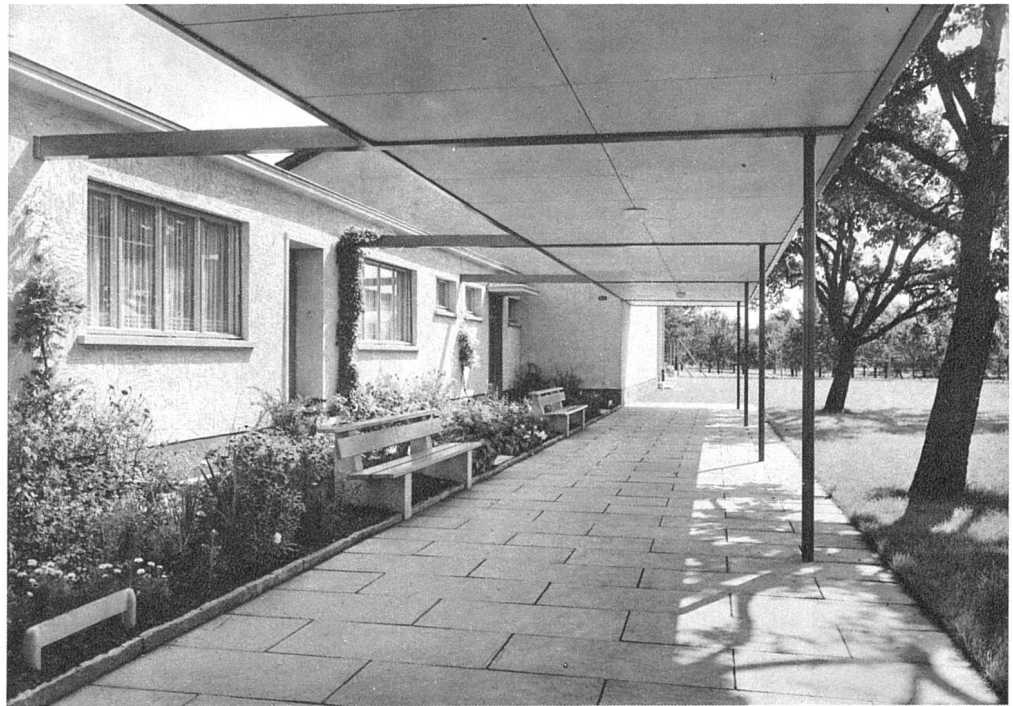


Erdgeschossgrundriss, rechts Obergeschossgrundriss des Klassenzimmerflügels 1 : 600



Schulhaus Obermeilen,  
Kt. Zürich  
Arch, K. Bebi, Zürich

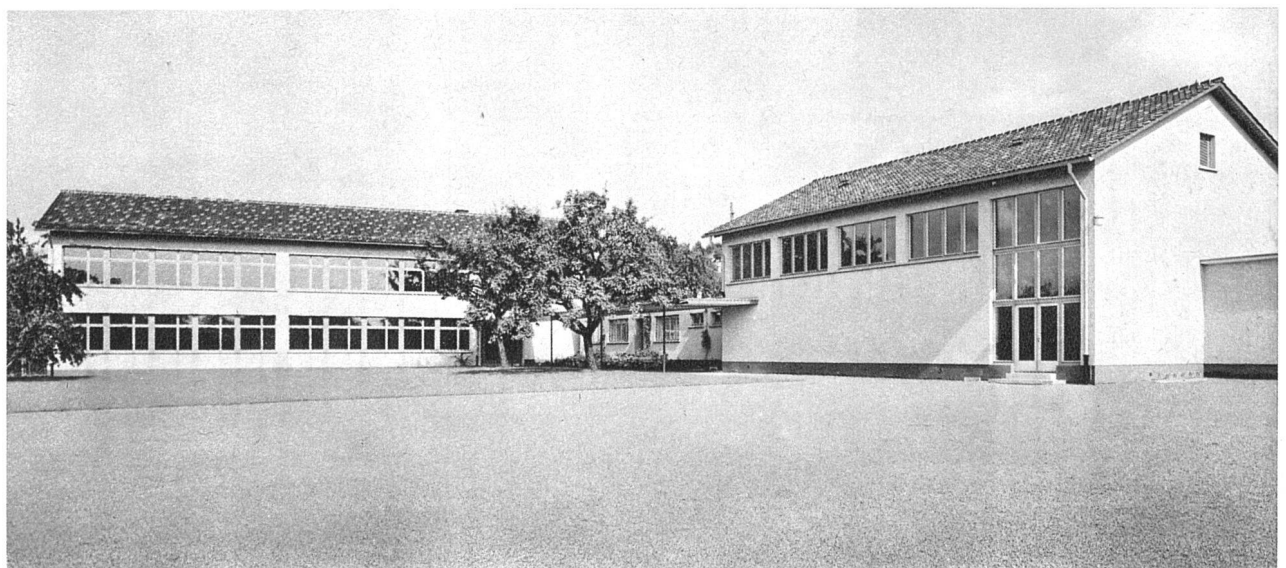
Fotos:  
H. Wolf-Benders Erben,  
Zürich



Pausenhalle, links Ab-  
wartwohnung, Blick  
nach Osten.



Pausenhalle, Durchgang nach Norden,  
zwischen Klassenzimmertrakt und Ab-  
wartwohnung.



Ansicht von Südosten, links Klassenzimmerflügel, rechts Turnhalle, dazwischen Pausenhalle und Abwartwohnung.