

Zeitschrift: Das Werk : Architektur und Kunst = L'oeuvre : architecture et art
Band: 30 (1943)

Werbung

Nutzungsbedingungen

Die ETH-Bibliothek ist die Anbieterin der digitalisierten Zeitschriften. Sie besitzt keine Urheberrechte an den Zeitschriften und ist nicht verantwortlich für deren Inhalte. Die Rechte liegen in der Regel bei den Herausgebern beziehungsweise den externen Rechteinhabern. [Siehe Rechtliche Hinweise.](#)

Conditions d'utilisation

L'ETH Library est le fournisseur des revues numérisées. Elle ne détient aucun droit d'auteur sur les revues et n'est pas responsable de leur contenu. En règle générale, les droits sont détenus par les éditeurs ou les détenteurs de droits externes. [Voir Informations légales.](#)

Terms of use

The ETH Library is the provider of the digitised journals. It does not own any copyrights to the journals and is not responsible for their content. The rights usually lie with the publishers or the external rights holders. [See Legal notice.](#)

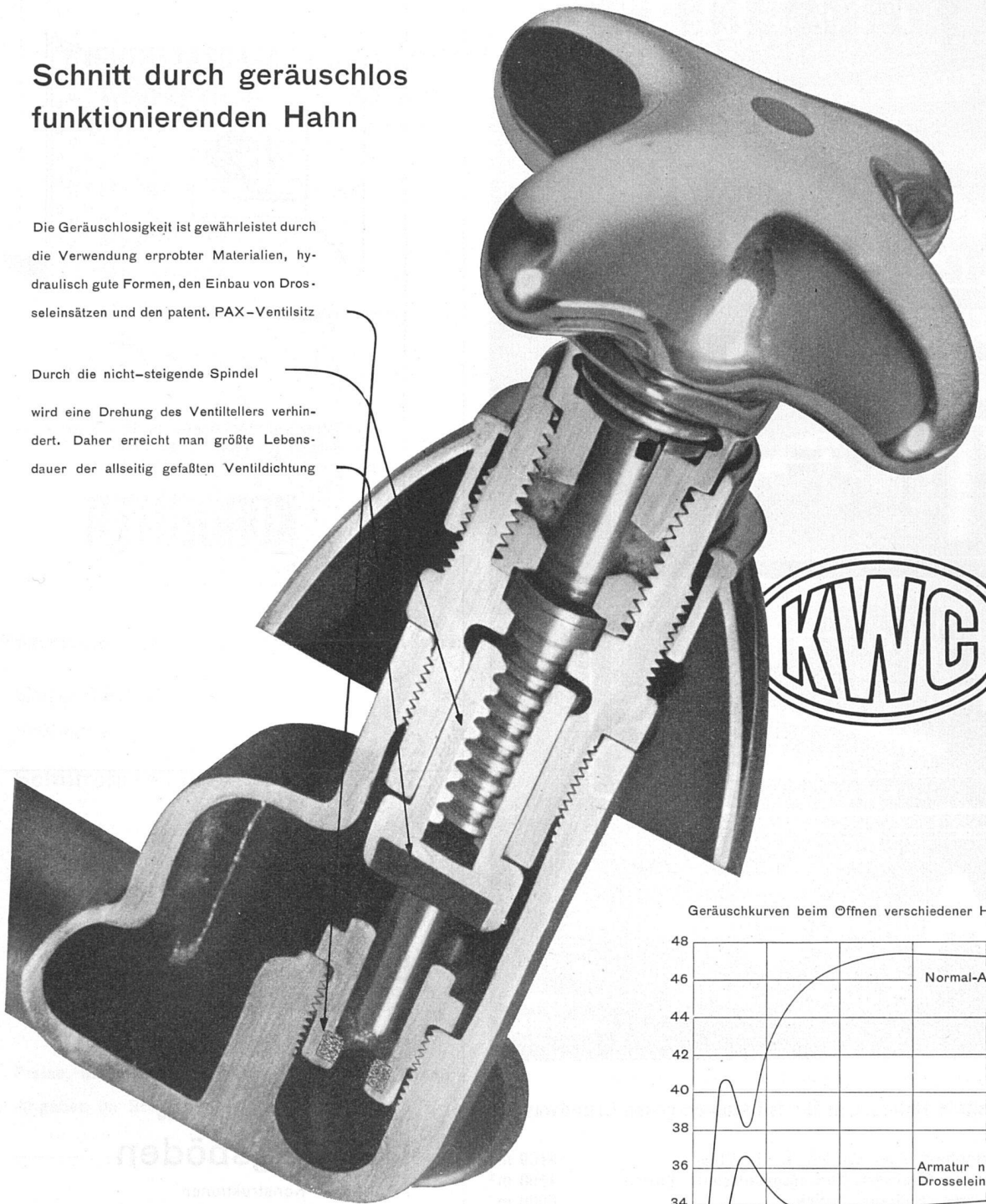
Download PDF: 29.01.2025

ETH-Bibliothek Zürich, E-Periodica, <https://www.e-periodica.ch>

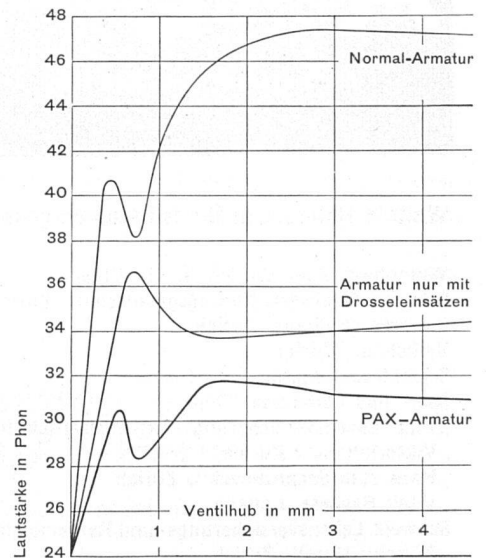
Schnitt durch geräuschlos funktionierenden Hahn

Die Geräuschlosigkeit ist gewährleistet durch die Verwendung erprobter Materialien, hydraulisch gute Formen, den Einbau von Drosseleinsätzen und den patent. PAX-Ventilsitz

Durch die nicht-steigende Spindel wird eine Drehung des Ventiltellers verhindert. Daher erreicht man größte Lebensdauer der allseitig gefaßten Ventildichtung



Geräuschkurven beim Öffnen verschiedener Hähnen



Die Verwendung von geräuschlosen PAX-Armaturen trägt zur Verminderung des Wohnlärms wesentlich bei.

Verlangen Sie unsere Broschüre: Die PAX-Armaturen in der neuzeitlichen Installation

Aktiengesellschaft

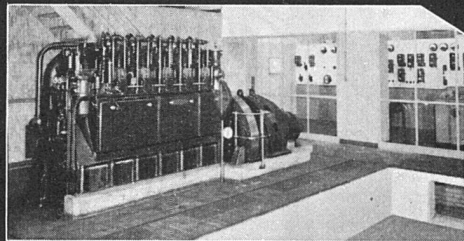
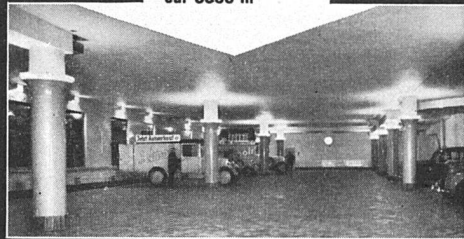
Karrer, Weber & Cie., Kulm b/ Aarau

Armaturenfabrik - Metallgießerei

Telephon: Unterkulm (064) 3 81 44



Isolation der
Kellerräume gegen
Grundwasser
System „Mammut“
ca. 5800 m²



GrW HW

Asphalt-Emulsion AG

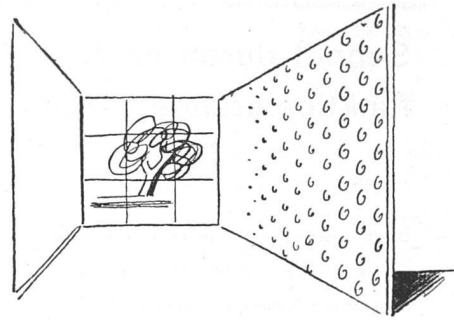
Unternehmung für wasserdichte Beläge

Zürich
Löwenstrasse 11
Telefon 5 88 66

Specker & Ciola / Zürich

Weitere Referenzen für Isolationen gegen Grundwasser:

Warenhaus Ober, Zürich, I.-III. Etappe	3100 m ²
Schweiz. Rückversicherungsgesellschaft, Zürich	1500 m ²
Gewerbeschulhaus, Zürich	6000 m ²
Volkshaus, Zürich	3000 m ²
Seidentrocknungsanstalt, Zürich	1300 m ²
Spar- und Leihkasse, Thun	1500 m ²
„Vita“ Lebensversicherungs-Aktiengesellschaft, Zürich	1300 m ²
„Viktoriahaus“, Zürich	1400 m ²
„Haus zum Schanzeneck“, Zürich	1600 m ²
„Vita“ Basilese, Lugano	2300 m ²
Schweiz. Lebensversicherungs- und Rentenanstalt, Zch.	4500 m ²
„Zürich“ Unfall, Zürich	1000 m ²
Kongreßgebäude, Zürich	2300 m ²
Hallenschwimmbad, Zürich	2200 m ²
Konsum-Verein, Zürich	1500 m ²
Maag-Zahnrad A.-G., Zürich	1600 m ²
Albiswerk A.-G., Zürich	1100 m ²
Amtshaus V, Zürich	800 m ²
St. Gallische Kreditanstalt, St. Gallen	800 m ²



Tapeten

das Tüpfchen auf dem i in Ihrem Heim ist
die sorgfältig ausgewählte Tapete, überzeu-
gen Sie sich durch unsere Vorschläge.

KORDEUTER

Innendekoration Talstrasse 11 Zürich 1

Ein- und mehrfarbige

Euböolithfußböden

und

Dermaßbeläge

(mit Asphaltbeimischung)

mit oder ohne Korkisolierschicht

Schall- und wärmeisolierende

Unterlagsböden

in diversen Konstruktionen

Pilokollan

Maschinenbefestigungsmittel

ohne Schrauben und Bolzen

Euböolithwerke A.-G., Olten

Filialen in

Zürich
Clausiusstraße 31

Bern
Murtenstraße 8

HYPOTHEKARBANK IN WINTERTHUR

WINTERTHUR

Untertor 32

ZÜRICH

Paradeplatz 5

Wir bewilligen zu günstigen Bedingungen:

Hypotheken

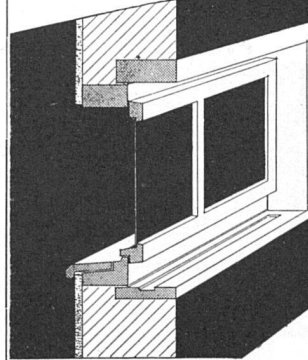
Baukredite

Darlehen auf kurante Wertpapiere

TRUDON

KELLERFENSTER

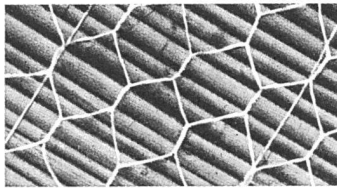
AUS WETTERFESTEM BETON



KEIN QUELLEN
KEIN FAULEN
KEIN ROSTEN
KEIN UNTERHALT

KEINE SCHALUNG
RASCHES UND
SAUBERES VERSETZEN

BETONWARENFABRIK
WINTERTHUR, TEL. 2 66 92



Monieta-Schilfrabitz für rißfreie Gipsdecken

Doppelschilfrohrgewebe für Decken und Verkleidungen

Schilfrohrzellen, für Betondecken

Vereinigte Schilfwereien E. G.
Zürich Stampfenbachplatz 1, Tel. 8 43 63

Verkaufsbureau schweizer. Schilfwereien

Preise, Muster und Referenzen auf Anfrage. Nähere Angaben im Schweiz. Baukatalog

GELOCHTE BLECHE

Gestanzte, gepreßte, gezogene Massenartikel

Blechbiegearbeiten

Stahlprofile bis 3500 mm Länge, 11 mm stark

Stahl-Türzargen - Blecharbeiten

FR. MOMMENDEY & SOHN

RAPPERSWIL (Kt. St. Gallen)

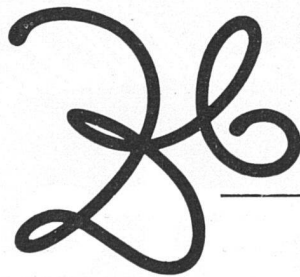
Kunstmuseum Luzern

3. Juli — 3. Oktober 1943

GROSSE AUSSTELLUNG

Die Kunstpflege des Bundes seit 1887

Werke der Malerei, Plastik und Graphik, Leihgaben der Eidgenossenschaft in den schweizerischen Museen. Wettbewerbsaal öffentlicher Kunstwerke. Ausführlicher Katalog, reich illustriert.



Filmproduktion der Foto- & Kino AG. Bern

Technische Leitung: Charles Zbinden

Normal- und Schmaltonfilme
Instruktions-, Dokumentar- und Werbefilme



Rolladenfabrik A. Griesser AG.

Aadorf mit Filialen und Werkstätten in

Basel

Thiersteinallee 62
Tel. 2 98 49

Bern

Brunnmattstraße 15
Tel. 2 92 61

Lausanne

Boulevard de Grancy 14
Tel. 3 32 72

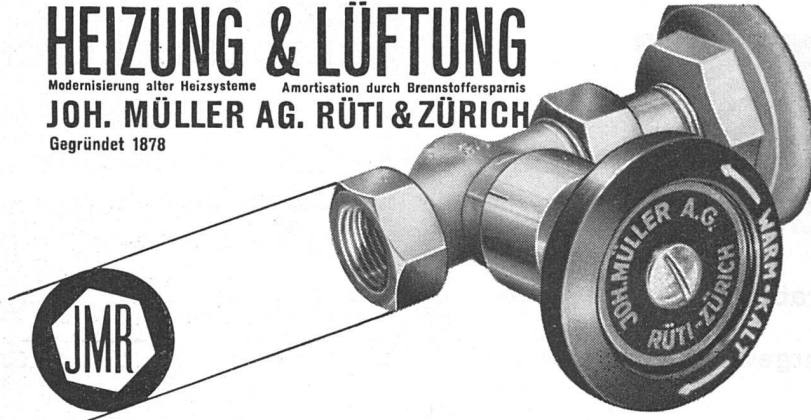
Zürich

Militärstr. 108
Tel. 3 73 98

Stahlwellblechrolladen Stoffstoren Holzrolladen Kipptore

HEIZUNG & LÜFTUNG

Modernisierung alter Heizsysteme Amortisation durch Brennstoffersparnis
JOH. MÜLLER AG. RÜTI & ZÜRICH
Gegründet 1878



KERAMISCHE WAND- UND BODENBELÄGE
KLINKER-ARBEITEN • BAUKERAMIK

HANS U. BOSSHARD A.G. ZÜRICH

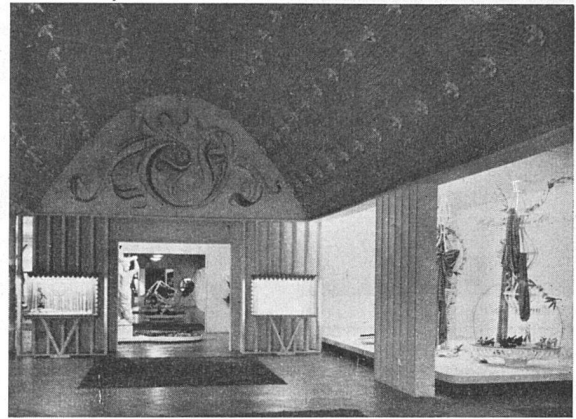
Teppiche, Linoleum, Vorhang- u. Möbelstoffe
Forster
ZÜRICH • BELLEVUE PLATZ

LICHT UND WERBUNG

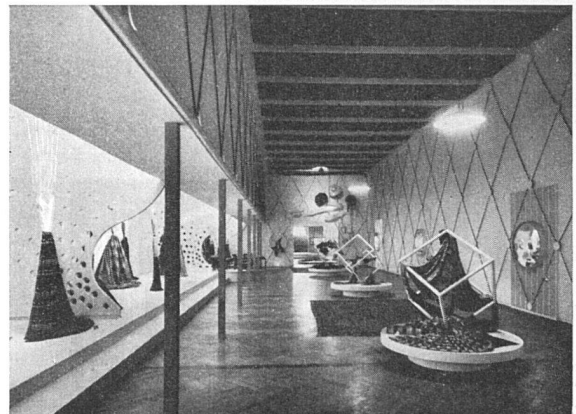
Licht bestimmt das Äußere aller Dinge. Die Beleuchtung entscheidet darüber, ob Sie Schönes wirklich als schön empfinden. Licht ist ein Werbemittel von ganz besonderer Bedeutung, ein Mittel, das auf dem Gebiete der Verkaufsförderung und Kundenwerbung zu den wirksamsten gehört, welche Wissenschaft und Technik zu bieten vermögen.

Eine zweckmäßige Beleuchtung ist der Träger, auf welchem Gediegenheit, Aussehen, Wirksamkeit und Zugkraft der Werbung beruhen, denn

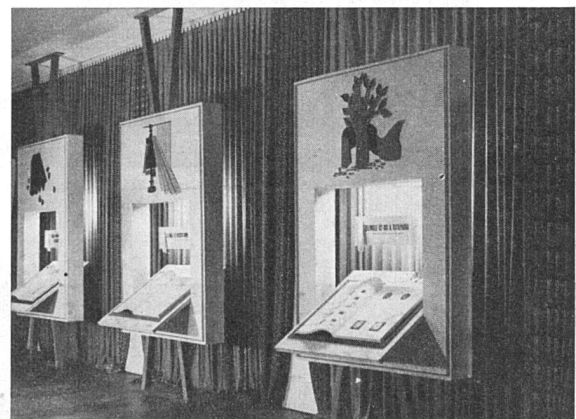
1. Nach neueren Untersuchungen beruht die menschliche Arbeitsleistung zu 60% auf Gesichtseindrücken, und diese wiederum hängen stark von der Beleuchtung ab.
2. Licht wirkt anziehend und richtunggebend auf das Auge, daher seine überragende Bedeutung als Blickfang.
3. Licht schafft gerade die Kontraste, welche die Aufmerksamkeit auf sich lenken; das ist der Grund der erstaunlich langen Nachwirkung der Lichtreklame.
4. Licht beeinflusst die Gemütsstimmung; Dunkelheit und Dämmerung sind Urheber des Trübsinns und der Niedergeschlagenheit, Licht stimmt froh und heiter. Daraus erklärt sich, weshalb reichliches Licht im Laden die Kauflust anregt.
5. Licht geeigneter Farbe und Art läßt die Verkaufsartikel verlockender erscheinen. Zweckmäßige Beleuchtung ist deshalb unentbehrlich, soll die Verkaufsware sich möglichst günstig dem Auge der Kunden zeigen.



Ausstellung Schweiz. Modewoche in Zürich, beleuchtet mit Philips-Leuchtstoff-Röhren TL 100 S (Tageslicht).



Die Philips-Leuchtstoff-Röhren geben ein gleichmäßiges, schattenweiches und farbgetreues Licht.



Vitrinen an der Modeausstellung, beleuchtet mit je 1 Philips-Leuchtstoff-Röhre TL-100 S.

PHILIPS - LAMPEN AG., ZÜRICH

LYRA-ORLOW

*Zeichensäfte für Atelier und Büro. fruchtigste, tief-schwarz-schreibende Mine
hervorragend bewährt im Lichtpaßverfahren*

LYRA-ORLOW-BLEISTIFFFABRIK NÜRNBERG

A. Faisst, Bern
Laupenstr. 51 Tel. 3 49 40

Wärmetechnische Isolationen
Spezialfirma für Pavatex-Isolationen gegen Kälte, Wärme, Feuchtigkeit und Schall
Akustische Korrekturen —
Lärm- und Schallbekämpfung
Isolationen seit 47 Jahren

Fabrikfenster

GEILINGER & CO.
Eisenbau-Werkstätten
WINTERTHUR

Keim 'sche
MINERALFARBEN

wetterfest und lichtecht, seit 50 Jahren anerkannt bestes Material für farbige Fassaden. Man hüte sich vor Nachahmungen

CHR. SCHMIDT SÖHNE
Zürich 5 Hafnerstrasse 47

KORK

Marke **Frigorit**

KORKSTEINWERKE A.G.
KÄPFNACH-HORGEN