

Objekttyp: **TableOfContent**

Zeitschrift: **Das Werk : Architektur und Kunst = L'oeuvre : architecture et art**

Band (Jahr): **30 (1943)**

Heft 1

PDF erstellt am: **22.07.2024**

### **Nutzungsbedingungen**

Die ETH-Bibliothek ist Anbieterin der digitalisierten Zeitschriften. Sie besitzt keine Urheberrechte an den Inhalten der Zeitschriften. Die Rechte liegen in der Regel bei den Herausgebern. Die auf der Plattform e-periodica veröffentlichten Dokumente stehen für nicht-kommerzielle Zwecke in Lehre und Forschung sowie für die private Nutzung frei zur Verfügung. Einzelne Dateien oder Ausdrucke aus diesem Angebot können zusammen mit diesen Nutzungsbedingungen und den korrekten Herkunftsbezeichnungen weitergegeben werden. Das Veröffentlichen von Bildern in Print- und Online-Publikationen ist nur mit vorheriger Genehmigung der Rechteinhaber erlaubt. Die systematische Speicherung von Teilen des elektronischen Angebots auf anderen Servern bedarf ebenfalls des schriftlichen Einverständnisses der Rechteinhaber.

### **Haftungsausschluss**

Alle Angaben erfolgen ohne Gewähr für Vollständigkeit oder Richtigkeit. Es wird keine Haftung übernommen für Schäden durch die Verwendung von Informationen aus diesem Online-Angebot oder durch das Fehlen von Informationen. Dies gilt auch für Inhalte Dritter, die über dieses Angebot zugänglich sind.

Ein Dienst der *ETH-Bibliothek*  
ETH Zürich, Rämistrasse 101, 8092 Zürich, Schweiz, [www.library.ethz.ch](http://www.library.ethz.ch)

<http://www.e-periodica.ch>

## Inhalt

		Seite
Gotthard Jedlicka	Bonnard und Matisse	1
W. Wartmann	„Die junge Schweiz.“ Ein Begleitwort zur Ausstellung im Zürcher Kunsthaus	6
Walter Kern	„Die junge Schweiz“	8
Pierre Courthion	Le mouvement artistique en Suisse romande	11
Alfred Roth	Die Verordnung zum Schutze des Greifensees	17
P. Kläui	Grundbesitz und Hoheitsrechte im Greifenseegebiet	24
Alfred Roth	Jugendherberge Fällanden, von E. Roth, Architekt BSA	26
A. Furrer	Was ist eine Jugendherberge ?	30
W. von Matthey	„Unsere Wohnung.“ Aus Anlaß der Werkbund-Ausstellung im Kunstgewerbemuseum Basel	31
Chronik	Ausstellungen	X
	Wettbewerbe	XVIII
	Tagungen und Vorträge	XXII
	Verbände	XXII
	Bauchronik	XXIV
	Bücher	XXVI
	Kunstnotizen	XXVIII
	Vom Kunstmarkt	XXX
	Zeitschriften im Austausch	XXXII
	Technische Mitteilungen	XXXII

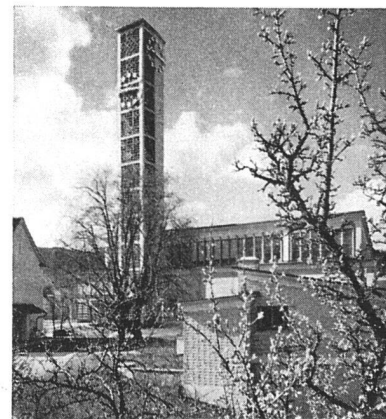
Mitarbeiter des Januarheftes: Dr. G. Jedlicka, Professor für Kunstgeschichte an der Universität Zürich; Alfred Roth, Architekt BSA, Zürich; Pierre Courthion, écrivain, Genève; Franz Fischer, Bildhauer, Zürich; Arnold Furrer, Assistent am Bebauungsplanbüro der Stadt Zürich; Walter Kern, Direktor des Verkehrsvereins, Davos-Platz; Dr. Paul Kläui, Assistent am Staatsarchiv Zürich; Dr. W. von Matthey, Assistent am Kunstgewerbemuseum Basel; H. R. Von der Mühl, architecte FAS, Lausanne; Lisbeth Sachs, Architektin, Zürich; Dr. W. Wartmann, Direktor des Kunsthauses, Zürich.

Aus dem Inhalt des Februarheftes

Walter Ueberwasser: C. Guys  
 Georg Schmidt: Abstrakte und surrealistische Kunst in der Schweiz  
 Neue Kirche Altstetten  
 von W. M. Moser, Architekt BSA  
 Beitrag zum Problem des protestantischen Kirchenbaus  
 von E. Stockmeyer

Redaktionsschluß für das Februarheft

Textteil: 1. Februar 1943  
 Chronikteil: 6. Februar 1943



Alle Einsendungen sind zu richten an das Sekretariat Zürich