

Objekttyp: **Advertising**

Zeitschrift: **Das Werk : Architektur und Kunst = L'oeuvre : architecture et art**

Band (Jahr): **30 (1943)**

PDF erstellt am: **22.07.2024**

Nutzungsbedingungen

Die ETH-Bibliothek ist Anbieterin der digitalisierten Zeitschriften. Sie besitzt keine Urheberrechte an den Inhalten der Zeitschriften. Die Rechte liegen in der Regel bei den Herausgebern.

Die auf der Plattform e-periodica veröffentlichten Dokumente stehen für nicht-kommerzielle Zwecke in Lehre und Forschung sowie für die private Nutzung frei zur Verfügung. Einzelne Dateien oder Ausdrucke aus diesem Angebot können zusammen mit diesen Nutzungsbedingungen und den korrekten Herkunftsbezeichnungen weitergegeben werden.

Das Veröffentlichen von Bildern in Print- und Online-Publikationen ist nur mit vorheriger Genehmigung der Rechteinhaber erlaubt. Die systematische Speicherung von Teilen des elektronischen Angebots auf anderen Servern bedarf ebenfalls des schriftlichen Einverständnisses der Rechteinhaber.

Haftungsausschluss

Alle Angaben erfolgen ohne Gewähr für Vollständigkeit oder Richtigkeit. Es wird keine Haftung übernommen für Schäden durch die Verwendung von Informationen aus diesem Online-Angebot oder durch das Fehlen von Informationen. Dies gilt auch für Inhalte Dritter, die über dieses Angebot zugänglich sind.

**vom Schweiz. Großhandelsverband
der sanitären Branche, Zürich**

Neue Modelle von Feuertontoiletten

Es war von jeher das Bestreben der schweizerischen Sanitärgrößhändler, mit der Zeit Schritt zu halten und nicht stillzustehen. In Verfolgung dieses Zieles wurden deshalb seit Jahren nur solche Modelle von Apparaten auf den Markt gebracht, die unseren Verhältnissen entsprachen und sowohl technisch als auch hygienisch, nicht zuletzt aber auch ästhetisch restlos zu befriedigen vermochten.

Mit der Zeit haben sich, speziell bei den Toiletten, gewisse Grundtypen herausgebildet, die wir immer und überall in den verschiedensten Varianten antreffen. Es sind dies die Modelle in

rechteckiger
halbrunder
geschweiffter

Form, die Sie alle kennen. Aber, wenn damit auch eine gewisse Grundlage geschaffen wurde, so will das nicht heißen, daß diese Typen nun für alle Zeiten in dieser Form hergestellt und unverändert beibehalten werden müssen. Nein, auch an ihnen lassen sich bei aller Gegebenheit der Grundform technische Verbesserungen anbringen oder es kann die Form- und Liniengebung den heutigen Forderungen der Ästhetik angepaßt werden.

Diese Gedanken veranlaßten das einheimische Feuerwerk zusammen mit dem Großhandel die Vielfalt von Toilettenmodellen mit oft nur geringfügigen Abweichungen auf ein heute zu verantwortendes Maß zu beschränken. Wenig verlangte und in den Dimensionen ungangbare Modelle, veraltete Formen usw. schieden aus und an Ihrer Stelle wurden drei Grundmodelle entwickelt, die in jeder Hinsicht den heutigen Anforderungen entsprechen, die sich formschön und harmonisch ausnehmen und untereinander über gewisse Grundmerkmale verfügen, die sie zu einer geschlossenen Gruppe vereinigen.

Diese drei neuen Typen von Feuertontoiletten sind berufen, in Zukunft die Vielfalt der bisherigen Modelle zu ersetzen.

Es ist unser Wunsch, Ihnen an dieser Stelle etwas mehr über die neuen Feuertontoiletten zu berichten und sie Ihnen auch im Bilde vorzuführen. Schon heute hoffen wir, daß die neuen, normalisierten Modelle, die auch installationstechnisch Vereinfachungen und Vorteile bieten, Ihren Beifall finden werden. Deshalb freuen wir uns, Ihnen in den nächsten Nummern unseres « Sanitär-Blattes » technische Einzelheiten, Maße und dergleichen einer jeden Grundtype vermitteln zu können, die sicherlich Ihr Interesse finden werden.

Wir empfehlen deshalb unsere nächste Abhandlung im « Sanitär-Blatt » Ihrer besonderen Aufmerksamkeit.

**de l'Union suisse des grossistes
de la branche sanitaire, Zurich**

Nouveaux modèles de toilettes en grès

De tout temps, les grossistes suisses de la branche sanitaire se sont efforcés de progresser et de ne pas rester en arrière. Dans ce but, il n'a été lancé sur le marché, depuis des années, que des modèles d'appareils donnant entière satisfaction au point de vue technique, hygiénique et en même temps esthétique.

Avec le temps, certains modèles types se sont imposés, spécialement pour les toilettes. Nous les rencontrons toujours en grandes variétés. Ce sont les modèles de forme

rectangulaire
demi-ronde
galbée

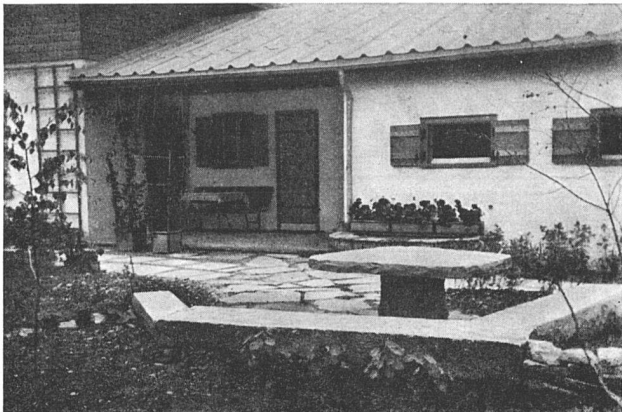
que vous connaissez tous. Cependant, bien qu'une certaine base ait été ainsi créée, cela ne veut pas dire que ces modèles seront fabriqués indéfiniment sans modification. On pourra apporter des améliorations techniques en maintenant leur forme fondamentale, tout en les adaptant aux exigences actuelles de l'esthétique.

Cette idée a engagé l'usine suisse d'articles en grès, d'un commun accord avec les grossistes, à réduire raisonnablement, à l'heure actuelle, la variété des modèles de toilettes qui n'accusaient souvent que des différences minimes. Les modèles peu demandés et de dimensions peu courantes, les formes archaïques, etc., ont été éliminés et remplacés par trois modèles types, caractérisés les uns des autres par la beauté et l'harmonie de leur forme.

Ces trois nouveaux modèles de toilettes en grès sont appelés à remplacer désormais la variété des modèles actuels.

Nous aimerions vous donner ici quelques indications sur les nouvelles toilettes en grès et vous les présenter également par des clichés. Nous espérons que cette normalisation des modèles, avec leurs simplifications et avantages techniques pour l'installation, rencontrera votre approbation. C'est pourquoi nous serons heureux de pouvoir vous donner dans les prochains numéros de notre « Feuille Sanitaire » quelques caractéristiques techniques, dimensions, etc. de chacun des modèles types qui vous intéresseront.

Nous recommandons donc à votre attention spéciale le prochain exposé que nous publierons dans la « Feuille Sanitaire ».

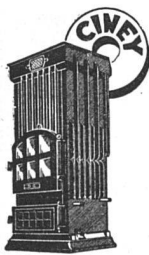


SANDSTEINE FÜR DEN GARTENBAU

ERNST CREOLA
STEINWERKE
ZÜRICH UND BÄCH

Büro: Albisstr. 109 Zürich 2 Telefon 3 05 53
Steinbrüche Bäch: Telefon 96 04 40

CINEY-OFEN



Ideale Heizung für kleine Häuser und Lokale von 100 bis 500 m³

Heizung durch Warmluftumwälzung
Vollständige Verbrennung der entwickelten Brennstoffgase (Anthrazit—Torf—Holz)

Dauerbrand

13 000 Apparate in der Schweiz in Gebrauch



Für alle großen Heizungen und Warmluftherzeugungen (Trockenräume, Schwitzstuben usw.) von 18 000 bis 1 000 000 Cal/Std. Patentiertes Spezialverfahren mit hohem Wirkungsgrad

SOPROCHAR S. A. LAUSANNE

Telephon 2 26 19



Annen, Zürich

Der fortschrittliche Bauherr verwendet heute nur Garderobenschränke aus Stahl, deren Formschönheit, Hygiene und gute Raumausnutzung unbestritten sind.

Verlangen Sie unseren ausführlichen neuesten Prospekt. Telephon 167

Kempf & Co., Herisau



Fenster und Türen abdichten

mit FERMETAL, der erstklassigen Metalledichtung
10 Jahre Garantie Spezialität: Regenabdichtung

FERMETAL AG. für Metalledichtungen

ZÜRICH, Sihlstraße 43 Telephon 3 90 25

Salubra in 350 Mustern und Farben, unbeschränkt lieferbar

Unveränderte Standardqualität Garantiert lichtecht und waschbar

Für Gänge, Hallen, Treppenhäuser Panzer- **Salubra**