

Objektyp: **Advertising**

Zeitschrift: **Das Werk : Architektur und Kunst = L'oeuvre : architecture et art**

Band (Jahr): **30 (1943)**

PDF erstellt am: **22.07.2024**

### **Nutzungsbedingungen**

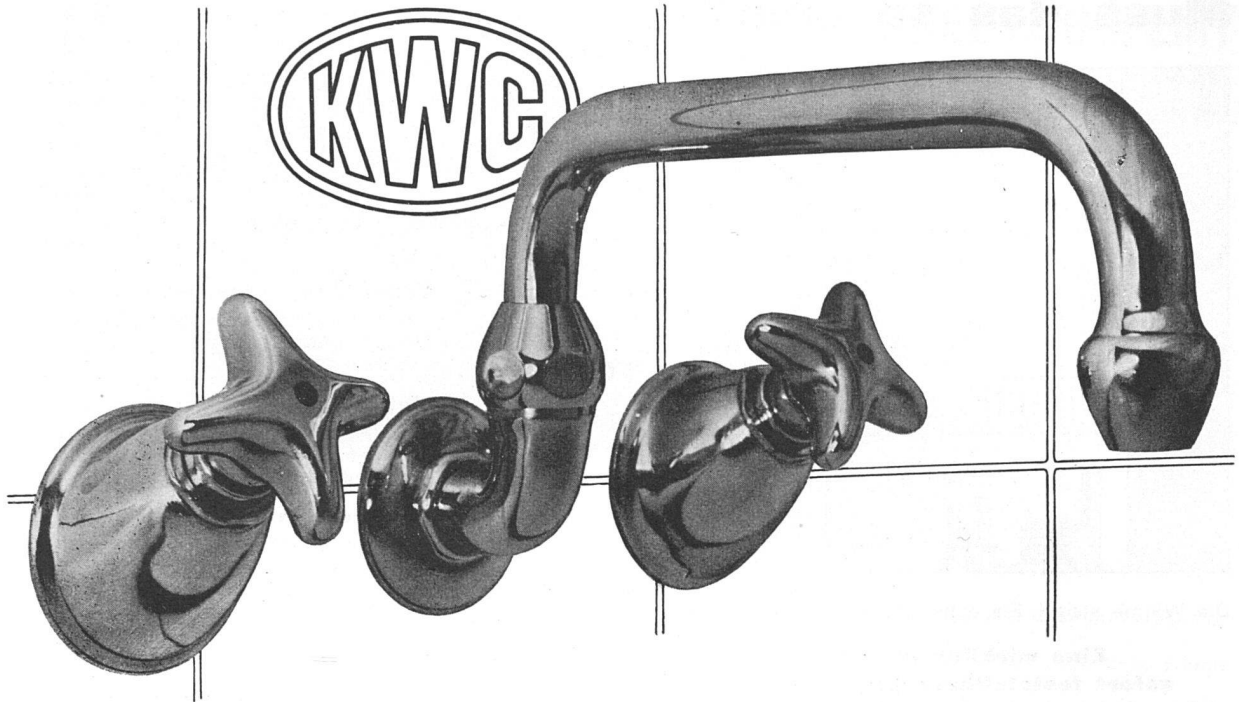
Die ETH-Bibliothek ist Anbieterin der digitalisierten Zeitschriften. Sie besitzt keine Urheberrechte an den Inhalten der Zeitschriften. Die Rechte liegen in der Regel bei den Herausgebern.

Die auf der Plattform e-periodica veröffentlichten Dokumente stehen für nicht-kommerzielle Zwecke in Lehre und Forschung sowie für die private Nutzung frei zur Verfügung. Einzelne Dateien oder Ausdrucke aus diesem Angebot können zusammen mit diesen Nutzungsbedingungen und den korrekten Herkunftsbezeichnungen weitergegeben werden.

Das Veröffentlichen von Bildern in Print- und Online-Publikationen ist nur mit vorheriger Genehmigung der Rechteinhaber erlaubt. Die systematische Speicherung von Teilen des elektronischen Angebots auf anderen Servern bedarf ebenfalls des schriftlichen Einverständnisses der Rechteinhaber.

### **Haftungsausschluss**

Alle Angaben erfolgen ohne Gewähr für Vollständigkeit oder Richtigkeit. Es wird keine Haftung übernommen für Schäden durch die Verwendung von Informationen aus diesem Online-Angebot oder durch das Fehlen von Informationen. Dies gilt auch für Inhalte Dritter, die über dieses Angebot zugänglich sind.




### Untermontage-Armatur

Nr. 4486 NEO  $\frac{1}{2}$ " und  $\frac{3}{4}$ "

Nr. 4486 NEO PAX  $\frac{1}{2}$ " und  $\frac{3}{4}$ "

(geräuschlose Ausführung)

Für Fälle, wo eine Untermontage-Batterie mit schwenkbarem Auslauf verwendet wird, haben wir dieses neue Modell mit verstärktem Gelenk geschaffen.

Beachten Sie, daß die  diese Batterien trotz den kriegswirtschaftlichen Einschränkungen immer noch in Vorkriegsqualität, d.h. in messingverchromter oder -vernickelter Ausführung, liefern kann.

Übersicht über die Materialien, in denen heute unsere wichtigsten Armaturen ausgeführt werden können :

(Die Weisung Nr. 20 vom 20. August 1942 der Sektion für Metalle des Kriegs-Industrie- und -Arbeitsamtes bestimmt, daß Kaltwasser-Armaturen, Toiletten-Garnituren wie Handtuchhalter, Glashalter usw., Abflüßventile und Syphons nicht mehr aus Buntmetall hergestellt werden dürfen.)

Kaltwasser-Armaturen	Anticorodal vergütet und eloxiert Zinkbasislegierung vernickelt, verchromt oder hellphosphatiert
Warmwasser-Armaturen	Messing vernickelt oder verchromt
Mischbatterien	Messing vernickelt oder verchromt
Gas-Armaturen	Anticorodal vergütet und eloxiert Zinkbasislegierung hellphosphatiert

Entwurf: Gauchat SWB

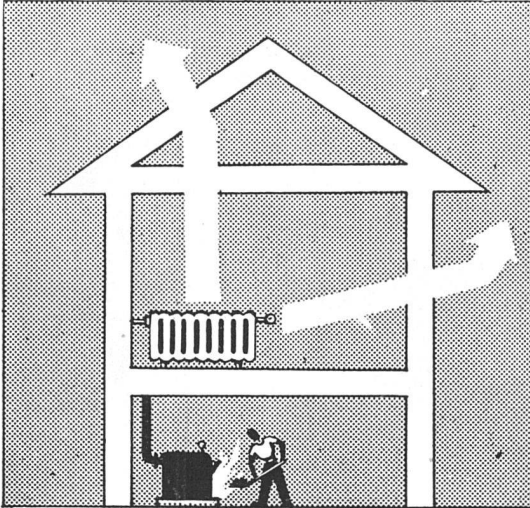
Aktiengesellschaft

**Karrer, Weber & Cie., Kulm b/ Aarau**

Armaturenfabrik - Metallgießerei

Telephon: Unterkulm (064) 3 81 44

## Muss das so sein?



Die Wärme steigt! Sie entweicht durch das Dach!

**Eine wirklich grosse,  
sofort feststellbare Einsparung**

wird nur durch richtige Dachisolierungen erreicht!

Unverbindliche Beratung und Kostenvoranschläge

**GLASFASERN A.-G.**

Telephon 7 44 46 **ZÜRICH** Nüscherstr. 30



**Feineisenbau · Stahlbau**

### **Schaufensterkonstruktionen**

in Stahl und Nichteisenmetallen mit schraubenlos zusammengebauten Spezialprofilen,  
+ Patent 171574

### **Metallfenster**

für Wohn- und Geschäftshäuser, aus spezialgewalzten Kammerprofilen (ohne Gummi- und Filzdichtungen)

### **Totalverschluß**

+ Patent 169985, der dichteste Verschluß für Drehflügel Fenster, mit Feststeller kombiniert, glänzend bewährt

### **Schiebefenster und -tore Hebebühnen, Trennwände**

### **Hochziehbare und versenkbare Wände und Tore**

### **Pendel-, Drehtüren**

**GAUGER & CO AG., ZÜRICH**

Spezialhaus für mechanische Baukonstruktionen



**Druckfarbenfabrik**

liefert Druckfarben für das  
gesamte graphische Gewerbe



*Teppiche, Linoleum, Vorhang- u. Möbelstoffe*  
**Forster**  
ZÜRICH · BELLEVUE PLATZ



## FRÄNKEL + VOELLMY

BASEL

MÖBEL · WERKSTÄTTEN FÜR DEN INNENAUSBAU

Antike Möbel aufzufrischen und zu ergänzen ist eine Aufgabe, die ein gutes Stilempfinden und sorgfältige Arbeit erfordert. — Das Bild zeigt zwei antike Möbel (Kanapee und Tisch), die von uns den modernen Anforderungen angepaßt und durch bequeme Sitzmöbel ergänzt wurden.

POLSTERARBEITEN · VORHÄNGE · TEPPICHE

BASEL

## SANDREUTER + CO

### Für das Flachdach

beziehen Sie Teerdachpappe, teerfreie Dachpappe «Beccoid», Asphaltisolierplatte «Beccoplast» mit Juteeinlage, Klebmassen durch

**Beck & Cie., Pieterlen**

Fachmännische Beratung

Wärmetechnische Isolationen

Spezialfirma für Pavatex-Isolationen gegen Kälte, Wärme,

Feuchtigkeit und Schall

Akustische Korrekturen —

Lärm- und Schallbekämpfung

Isolationen seit 47 Jahren

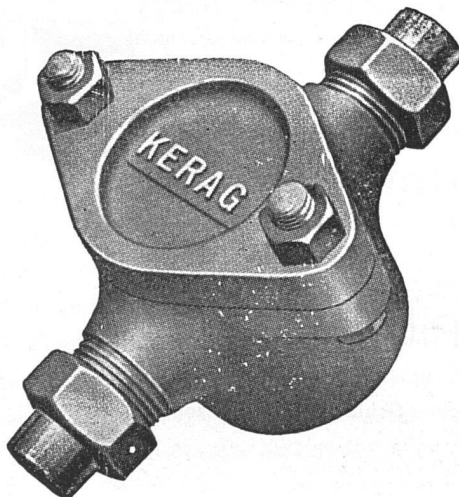
### A. Faisst, Bern

Laupenstr. 51 Tel. 3 49 40

Den zuverlässigen

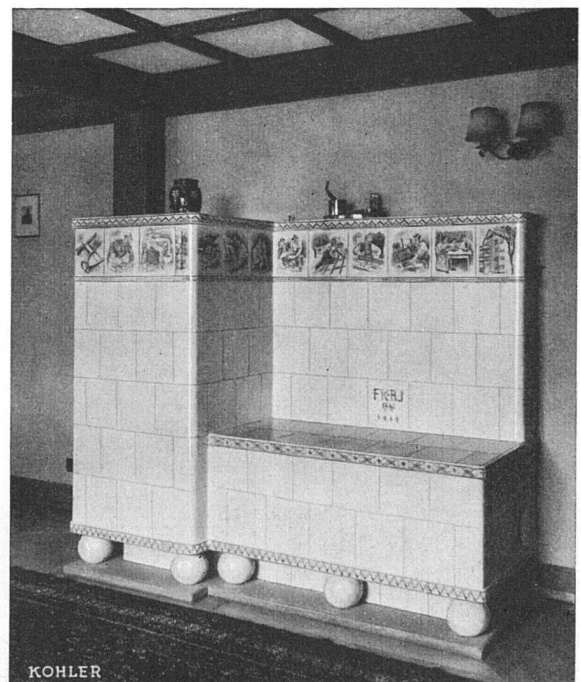
## Kondenswasserableiter

«KERAG»



liefert in erstklassiger Ausführung

**Kesselschmiede Richterswil**

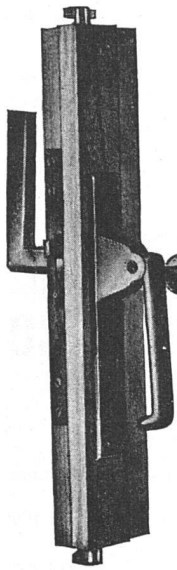


Kachelöfen  
Cheminées  
Baukeramik  
Keramik-Buchstaben

**OFENFABRIK KOHLER AG  
METT-BIEL**

Telephon Biel 2 45 66

## Verdeckte Espagnolette



für Türen, beidseitig  
bedienbar, einfache  
Betätigung

← Abstellknopf

einwandfreie Schließung,  
vorteilhaft im Preis

Baubeschlägefabrik

**U. Schärers Söhne**

MÜNSINGEN

Für **NEUBAUTEN**  
für **UMBAUTEN**  
für **RENOVATIONEN**

die *gediegene*

**SCHWEIZERTAPETE**

*Argovia*

VERKAUF und BEMUSTERUNG  
durch VST FACHGESCHÄFTE

FABRIKANTEN:

**FILMOS A.-G.**

OFTRINGEN/ARG. TEL. 73516



Stahl-Türzargen

**GC**

**GEILINGER & CO.**

Eisenbau-Werkstätten  
**WINTERTHUR**

Ein- und mehrfarbige

**Euböolithfußböden**

und

**Derma beläge**

(mit Asphaltbeimischung)

mit oder ohne Korkisolierschicht

Schall- und wärmeisolierende

**Unterlagsböden**

in diversen Konstruktionen

**Pilokollan**

Maschinenbefestigungsmittel

ohne Schrauben und Bolzen

**Euböolithwerke A.-G., Olten**

Filialen in

Zürich

Clausiusstraße 31

Bern

Murtenstraße 8

# PASSIVOFER

die bewährte

## Rostschutzfarbe

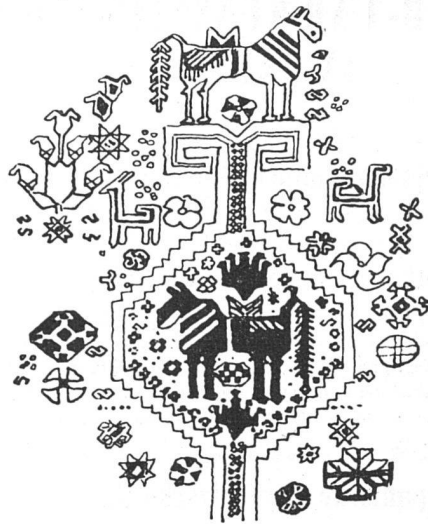


für alle Eisen-Konstruktionen

VERLANGEN SIE MUSTER, OFFERTEN  
UND TECHNISCHE BESUCHE

**ECLATIN A.-G. SOLOTHURN**

LACK- UND FARBENFABRIK TEL. 2 11 39



### Ein Fingerzeig

auf die Fundgrube preiswerter und schöner, echter Teppiche  
ist unser neuer Prospekt „Orientalen“. Verlangen Sie ihn.



ZÜRICH

-am Talacker

BASEL

-vis-à-vis Stadttheater



## WASCHFONTÄNEN

die neuzzeitlichsten und zweckmäßigsten Gruppen-  
waschanlagen für Werkstätten, Fabriken, Anstalten.  
Bessere Anordnung, billigere Installation, geringerer  
Wasserbedarf, dauerhaft, hygienisch, immer sauberes  
Aussehen. Prospekte und Projekte mit Offerten durch

**Jos. Rothmayr Ing. Zürich**

Geßnerallee 40 Telephon 5 76 33

Referenzen aus vielen privaten und behördl. Betrieben



## KOLLER

*Beschläge*

erstklassiges Material  
einfache Handhabung  
zuverlässig funktionierend  
schöne u. zweckmäßige Formen  
in allen Ausführungen  
für Wohnhäuser, Geschäftshäuser,  
Fabrikgebäude etc.

Detailangaben enthalten unsere Prospekte

Koller A.G. Basel  
Holeestraße 85, Tel. 3 39 77

# BÜCHER- UND KUNSTAUKTION IN BERN

23. und 24. November 1943

## Schloßbibliothek Oberhofen

Aus dem Besitz deren von Pourtalès und von Harrach  
sowie ein Bestand der

## Bibliothèque de lecture de Genève

Französische illustrierte Bücher des 18. und 19. Jahr-  
hunderts. Erstaufgaben vornehmlich des 19. Jahrhunderts.  
Geschichte, Geographie, Reisewerke. Bibliographie zur  
Inkunabelkunde und Graphik u. A.

KATALOG 24: Umfaßt ca. 1000 Nummern

25. November 1943

## Japanische Farbholzschnitte

KATALOG 25: Umfaßt ca. 160 Nummern

25., 26. und 27. November 1943

## Kolorierte Schweizer Stiche Moderne Graphik

Handzeichnungen, Aquarelle und kolorierte  
Umrißradierungen.

KATALOG 26: Umfaßt ca. 1000 Nummern, reich illustriert

AUG. KLIPSTEIN VORM.

**GUTEKUNST & KLIPSTEIN, BERN**

THUNSTRASSE 7 TELEFON 3 46 73



Ist Ihnen schon bekannt

daß Sie mit einem Merker  
Gas - Durchlauf - Erhitzer

**soviel heißes Wasser**

haben können wie Sie wollen? Sei es für  
die Küche, für die Toilette oder für das  
Bad. Die Kosten sind gering.

Verlangen Sie unseren Prospekt Nr. 12, der  
Ihnen Aufschluß gibt über die vorzügliche  
Warmwasser-Zubereitung

**Merker AG., Baden**

**Um Leinöl einzusparen**

verwendet man

# COLORMAT

das seit Jahren bewährte Bindemittel für  
Fassaden- und Innenanstriche aller Art

**RUDOLF GYSIN & CO. BASEL**

Lackfabrik      Telefon 4 42 50

## PARQUET & HOLZBAU A.G. BERN

(vormals Parquet- & Chaletfabrik A. G. Bern) Gegründet 1898  
Sulgenbachstraße 12      Telefon 2 21 16

Zimmerei / Schreinerei / Parqueterie  
Treppenbau / Ingenieur - Holzkonstruk-  
tionen / Luftschutzbauten / Holzhäuser  
neuer und traditioneller Art / Reparaturen

**Übernahme ganzer Bauten à forfait / Spezialität:  
Siedlungsbauten/Keine Kostenüberschreitungen**

Aus Privatbesitz werden einige sehr wertvolle (nicht  
herumgebotene) Kunstwerke veräußert:

### GEMÄLDE

spanischer Meister. Ganz einwandfrei, mit besten  
Expertisen. Nur an Private. Vermittler verboten.  
Offerten befördert unter Chiffre No. C 6631 das An-  
noncenbureau Paul Schnering, St. Gallen

**G. PFENNINGER & CO.**

Elektrische Unternehmungen

Tel. 71110 ZÜRICH Aegertenstr. 8

Licht Kraft Telefon Luftschutzanlagen



# Für Ihre Qualitäts-Drucksachen...

in Akzidenzen, Werken und Illustrationen empfehlen wir unsere reichhaltige Schriftenauswahl, die die Möglichkeit bietet, jedem persönlichen Wunsche zu entsprechen. Verlangen Sie unsere Schriftproben und Offerte.



## Buchdruckerei Winterthur AG.

Winterthur Technikumstr. 83 Telephone 2 22 52

**BESSERE RAUMBELEUCHTUNG**

**DURCHCOLOR** INDIREKTLEUCHTEN!

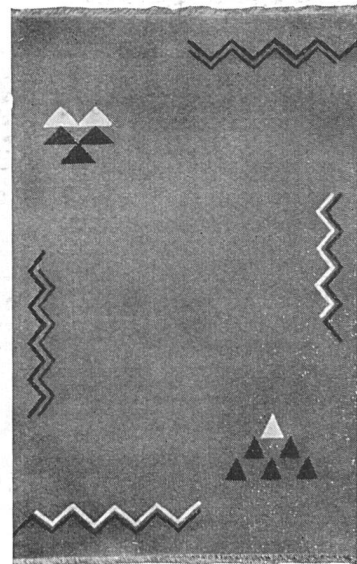


Indirektleuchten aus Aluminium besitzen einen nach dem Alzac-Verfahren behandelten, hochwertigen Reflektor, welcher dem besten Silberspiegel ebenbürtig ist. Color-Leuchten für indirektes Licht sind neuzeitliche Leuchten für höchste Ansprüche und vereinigen geschmackvolles und gediegenes Aussehen mit höchster Lichtausbeute, speziell geeignet für Banken, Büros, Verkaufsräume, Gaststätten.

Verlangen Sie Prospekte durch die  
**ALUMINIUM-LICHT A.G., ZÜRICH**  
Bahnhofstrasse 90 Telephone (051) 5 89 88

## Schweiz. Teppichfabrik Ennenda

Telegramme: Tapis Ennenda  
Telephon: Glarus 5 20 84



Orient  
Nr. 658

## SALON-TEPPICHE

Qualität «Schweizer Orient» bis 580 cm Breite, in beliebiger Länge, feine, aparte, moderne Dessins, in Kolorit und Musterung jedem Raum angepaßt. Einzelanfertigungen nach eigenen Entwürfen.

Verlangen Sie stets «Schweizer Orient» mit Plombe und Armbrust



# Zimmerarbeiten

übernimmt zu vorteilhaften Bedingungen:



Schreiner- und Parkettarbeiten  
Neubauten, Umbauten  
Treppenbau, Reparaturen  
Luftschutzkeller

ZIMMEREI-GENOSSENSCHAFT ZÜRICH, Bäckerstr. 277, Tel. 31854



## Fenster und Türen abdichten

mit FERMETAL, der erstklassigen Metalldichtung  
10 Jahre Garantie Spezialität: Regenabdichtung

FERMETAL AG. für Metalldichtungen

ZÜRICH, Sihlstraße 43 Telephone 3 90 25

Zufolge Todesfall  
für ARCHITEKTEN oder BAUINGENIEURE  
sehr günstig zu verkaufen im Berner Oberland

### EINFAMILIENHAUS

mit Büro sowie großem, sonnigem Zeichnungszimmer, Archivraum und Dunkelkammer. Das Haus enthält außerdem 7 Zimmer, Bad, 2 W.C., Veranda und Terrassen, div. Keller, Garage, Zentral- und Ofenheizung, Nutz- und Ziergarten mit Obstbäumen. Zentrale, sonnige Lage, Nähe Post und Bahnhof. - Offerten unter Chiffre J. 11 453 Z an **Publicitas, Zürich**



Die führende Schweizer Monatsschrift  
für Politik und Kultur

Leitung: Dr. Jann v. Sprecher

Abonnieren Sie beim Verlag  
oder bei Ihrer Buchhandlung

Jahresabonnement Fr. 16.—

Einzelhefte Fr. 1.50

VERLAG SCHWEIZER MONATSHEFTE

Zürich 2, Stockerstraße 64, Telefon 7 29 75

Postscheck-Rechnung VIII/8814

## Offene Stelle

Größte schweizerische

### Beleuchtungskörperfabrik

sucht eine ERSTE KRAFT als

### Chef des Büros für künstlerische Entwürfe und des Zeichnungsbüros

Die Bewerber müssen befähigt sein zur Schaffung moderner und klassischer Beleuchtungsanlagen und Modelle in Metall, Eisen und Holz, event. auch Bauarbeiten in Metall. Gut bezahlte, entwicklungsfähige Dauerstelle. - Handgeschriebene Offerten mit Angabe des Lebenslaufes und Photo sind zu richten an die Direktion der B.A.G. TURGI

50 JAHRE



MÜLLER SOHN & CO · ZÜRICH 6

HOLZBAU · MILCHBUCK · TEL. 61614

ALLE HOLZARBEITEN · ING. KONSTR. · HETZER-TRÄGER · PLATTEN-AUSBAU · LANDHÄUSER

Perserteppiche, Spannteppiche, Treppenläufer, Inlaid, Korkparkett

# MATZINGER BASEL

## Stellenausschreibung

Beim Bauamt der Stadt Winterthur ist die neu geschaffene Stelle des

### BAUINSPEKTORS

(Chef des städtischen Hochbauinspektorates) zu besetzen. Besoldung gemäß der 3. Besoldungsstufe Fr. 7180.— bis 10 080.—, zuzüglich Teuerungszulagen.

Das Hochbauinspektorat umfaßt insbesondere:

1. Unterhalt der öffentlichen Gebäude und Brunnen.
2. Baupolizei, einschließlich Gerüst- und Bezugskontrolle, Reklame- und Grabsteinkontrolle sowie Mitwirkung bei den Aufgaben des Natur- und Heimatschutzes.
3. Gelegentliche größere Bauführungen. Mitwirkung bei Mobilieranschaffungen und Subventionsaktionen.

**Anforderungen:** Diplomierter Architekt oder diplomierter Hochbautechniker mit sehr guter Bauführungspraxis und gründlichen Kenntnissen auf allen Gebieten der Baupolizei.

Handschriftliche Anmeldungen mit Angaben über Personalien, Lebenslauf, bisherige Tätigkeit, Referenzen, Gehaltsansprüchen sind unter Beilage von Studienausweisen, Zeugnisabschriften und Photo bis 29. Oktober 1943 der unterzeichneten Amtsstelle einzureichen. Persönliche Vorstellungen sind nur auf besondere Einladung hin erwünscht.

Winterthur, 5. Oktober 1943.

Bauamt der Stadt Winterthur.

## IDEEN-WETTBEWERB

Der Stadtrat von Winterthur veranstaltet mit Unterstützung durch Bund und Kanton einen

### Ideen-Wettbewerb für die Überbauung des Schiltwiesen-Areals in Oberwinterthur

Teilnahmeberechtigt sind schweizerische Architekten, die entweder Bürger von Winterthur und in der Schweiz wohnhaft sind oder sich vor dem 1. Oktober 1942 in Winterthur niedergelassen haben. Beamte und Angestellte öffentlicher Verwaltungen sind von der Teilnahme am Wettbewerb ausgeschlossen.

**Preise und Ankäufe Fr. 10 000.—**

**Entschädigungen weitere Fr. 10 000.—**

**Eingabetermin: 31. Januar 1944**

Anfragen bis spätestens 23. Oktober 1943. Unterlagen können bei der Kanzlei des Bauamtes, Bureau Nr. 25, Stadthaus, eingesehen und gegen Einzahlung von Fr. 20.— (Postcheckkonto Nr. VIII b 95) bezogen werden.

Winterthur, den 4. Oktober 1943.

Der Stadtrat.



Wandarm Bar Elite nach Entwurf Architekt Hermann Schneider

# pavatex

Isolier 12 $\frac{1}{2}$  und 16 mm  
Bitumen 8 und 12 $\frac{1}{2}$  mm  
Halbhart 6 mm  
Hart 3 $\frac{1}{2}$  mm  
Extra hart 3 $\frac{1}{2}$  mm

Die bekannte und bewährte  
Schweizer Holzfaser-Isolier-Bauplatte

**PAVATEX AG. CHAM**

Telephon 4 74 46

**JEAN VOGELSANGER • SCHAFFHAUSEN**

Krebsbachstraße 30 - Telephon 5 45 36 - Postcheck-Konto VIII a Nr. 122

Modern eingerichtetes

**ZIMMEREIGESCHAFT**

und

**SCHREINEREI**



*Spare Kohlen*  
mit  
der selbsttätigen *Equitherm*  
Regulierung

Die Equitherm-Regulierung ist eine sehr einfache Apparatur, welche die Kesseltemperatur ganz automatisch in Abhängigkeit von den Witterungsverhältnissen, mittelst einem Aussenfühler reguliert und dadurch bei geringstem Heizmittelverbrauch eine stets gleichbleibende Raumtemperatur garantiert.

Zahlreiche Referenzen über ausgeführte Anlagen.

## SAUTER

FR. SAUTER A. G. FABRIK ELEKTR. APPARATE BASEL

Verlangen Sie unsere Prospekte



**ZAUNFABRIK SCHLEITHEIM**

Kt. Schaffhausen Telephon 053/6 42 87, 6 42 89 Postcheck VIII a 913

**Georg Pletscher**

Einfriedungen jeder Art

Leistungsfähige Heiß-Imprägnieranstalt im Tränkungsverfahren



# Bühnen-

Bau  
Dekorationen  
Vorhänge  
Projekte  
Expertisen, Messestände

**Alb. Isler AG.**

Theateratelier

**Zürich**

Seehofstraße 6