

Zeitschrift: Das Werk : Architektur und Kunst = L'oeuvre : architecture et art
Band: 31 (1944)

Werbung

Nutzungsbedingungen

Die ETH-Bibliothek ist die Anbieterin der digitalisierten Zeitschriften. Sie besitzt keine Urheberrechte an den Zeitschriften und ist nicht verantwortlich für deren Inhalte. Die Rechte liegen in der Regel bei den Herausgebern beziehungsweise den externen Rechteinhabern. [Siehe Rechtliche Hinweise.](#)

Conditions d'utilisation

L'ETH Library est le fournisseur des revues numérisées. Elle ne détient aucun droit d'auteur sur les revues et n'est pas responsable de leur contenu. En règle générale, les droits sont détenus par les éditeurs ou les détenteurs de droits externes. [Voir Informations légales.](#)

Terms of use

The ETH Library is the provider of the digitised journals. It does not own any copyrights to the journals and is not responsible for their content. The rights usually lie with the publishers or the external rights holders. [See Legal notice.](#)

Download PDF: 30.01.2025

ETH-Bibliothek Zürich, E-Periodica, <https://www.e-periodica.ch>

Die neuen Einheitstoiletten in Feuerton

Les nouvelles toilettes en grès de modèle uniformisé



Als letzten der drei Grundtypen stellt die vorstehende Abbildung das **geschweifte Toilettenmodell** dar.

Dieser Waschtisch mit D-förmigem Becken paßt sich in seinen Linien den bereits bekannten beiden anderen Modellen an, so daß alle drei miteinander ein harmonisches Ganzes bilden.

Die geschweifte Toilette kann in zwei Größen bezogen werden:

Größe 0 60/50
Größe I 65/55.

Selbstverständlich ist je nach Wunsch auch diese Toilette mit oder ohne angegossenen Konsolen erhältlich. Genau wie beim halbrunden Modell wird der geschweifte Waschtisch nur mit Schlitzüberlauf und nur ohne eingeformte Seifenschalen fabriziert.

Folgende Variationen sollen den Bedürfnissen der Interessenten entgegenkommen:

I. Mit angegossenen Konsolen ist lieferbar

Größe 0.

II. Ohne angegossene Konsolen, d. h. zur Montage auf Gußkonsolen ist lieferbar

Größe 0
Größe I.

Es bedarf wohl kaum eines besonderen Hinweises, daß auch dieser Typus alle Armaturenkombinationen zuläßt, so daß sich alle Wünsche auch in dieser Hinsicht restlos befriedigen lassen.

Normalisiert sind an den geschweiften Toiletten genau dieselben Maße wie bei den Ihnen bereits bekannten beiden andern Typen.

Die Sanitär-Großhändler können alle vorbeschriebenen Ausführungen dieses geschweiften Waschtisches sofort ab Lager liefern.

In ihren Ausstellungsräumen sind die neuen Waschtische zur Besichtigung bereit. Alle weiteren Auskünfte vermittelt der Großhandel jederzeit gerne.

Le dernier des trois types de lavabo, représenté par le cliché ci-dessus, est un **modèle de toilette galbée**.

La cuvette en forme de D s'adapte, par ses lignes, aux deux autres modèles. Ces trois modèles forment un tout harmonieux.

La toilette galbée peut être achetée en 2 grandeurs:

Grandeur 0 60/50 cm.
Grandeur I 65/55 cm.

Ce modèle est en vente avec ou sans consoles attenantes. Il n'est fabriqué, comme le modèle demi-rond, qu'avec trop plein caché, sans savonniers.

Les variétés suivantes peuvent satisfaire aux besoins de la clientèle:

1^o Avec consoles attenantes

Grandeur 0.

2^o Sans consoles attenantes, c'est-à-dire pour montage sur consoles en fonte

Grandeur 0
Grandeur I.

Ce modèle permet également toutes les combinaisons de robinetterie. Les dimensions sont normalisées, comme celles des deux autres lavabos connus.

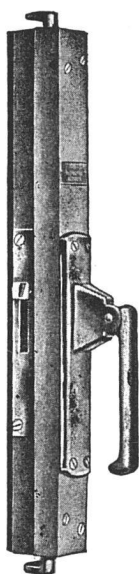
Les grossistes peuvent livrer immédiatement cette toilette galbée dans toutes les formes indiquées.

Pour tout renseignement, les grossistes se tiennent à la disposition de leurs clients. Les nouveaux lavabos sont exposés dans les magasins de vente, où ils peuvent être visités sans aucun engagement.

Gesamtausbau für Wohn- und Geschäftshäuser

KNUCHEL & KAHL · ZÜRICH
RÄMISTRASSE 17 · FABRIK: WOLFBÄCHSTRASSE 17 · TELEFON 27251

Verdeckte Espagnolette



der gediegene Fensterverschluß
für

Bureau, Wohnraum oder Spital

einfache Bedienung

einwandfreie Schließung

vorteilhaft im Preis

Baubeschlägefabrik

U. Schärers Söhne

MÜNSINGEN

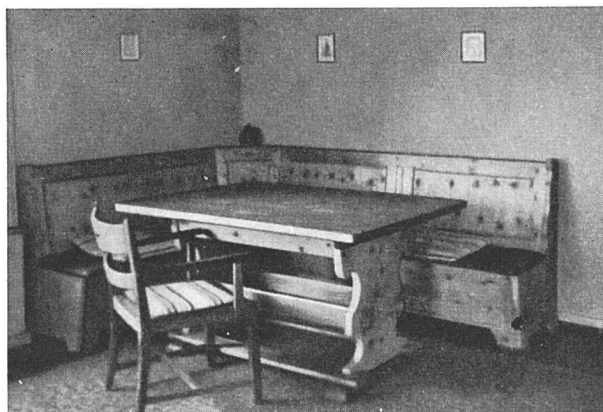
FRANKE

**CHROMSTAHL
SPÜLTISCHE**



eignen sich für jede Küche

WALTER FRANKE-METALLWARENFABRIK
AARBURG (AARGAU) · TELEFON 73555



G. Lienhard Söhne, Zürich 2

Mechanische Schreinerei und Möbelfabrik
Albisstraße 131 · Telefon 54290

**Bauschreinerarbeiten und
Innenausbau**

in bester handwerklicher Ausführung

Leistungsfähiger Betrieb

SBC
Aussteller