

**Zeitschrift:** Das Werk : Architektur und Kunst = L'oeuvre : architecture et art  
**Band:** 31 (1944)  
**Heft:** 1: Planen und Bauen nach dem Kriege

## Inhaltsverzeichnis

### **Nutzungsbedingungen**

Die ETH-Bibliothek ist die Anbieterin der digitalisierten Zeitschriften. Sie besitzt keine Urheberrechte an den Zeitschriften und ist nicht verantwortlich für deren Inhalte. Die Rechte liegen in der Regel bei den Herausgebern beziehungsweise den externen Rechteinhabern. [Siehe Rechtliche Hinweise.](#)

### **Conditions d'utilisation**

L'ETH Library est le fournisseur des revues numérisées. Elle ne détient aucun droit d'auteur sur les revues et n'est pas responsable de leur contenu. En règle générale, les droits sont détenus par les éditeurs ou les détenteurs de droits externes. [Voir Informations légales.](#)

### **Terms of use**

The ETH Library is the provider of the digitised journals. It does not own any copyrights to the journals and is not responsible for their content. The rights usually lie with the publishers or the external rights holders. [See Legal notice.](#)

**Download PDF:** 06.02.2025

**ETH-Bibliothek Zürich, E-Periodica, <https://www.e-periodica.ch>**

# INHALT

## Januarheft

		Seite
	Planen und Bauen nach dem Kriege	
Le Corbusier	La guerre de cent ans	1
Alfred Roth	Planen und Bauen nach dem Kriege von der Schweiz aus gesehen	2
H. Bernoulli	Der Wiederaufbau in England	6
Hans Schmidt	Wohnmöglichkeiten im neuen Rotterdam	10
	Wohnbauten «Engepark» Zürich, Architekt: Prof. Dr. W. Dunkel, BSA, Zürich	14
Georg Schmidt	Fünf Jahre Öffentliche Kunstsammlung Basel	19
Erich Brock	Zeitgenössische Kunst als Entformung	28
José Ortega y Gasset	Velazquez als Hofmaler	31
	Künstler in der Werkstatt: Paul Basilius Barth	33
Werkchronik	Ausstellungen IX, Kunstnotizen XXII, Verbände XXII, Bücher XXV, Wettbewerbe XXXIII, Technische Mitteilungen XXXIV	

Mitarbeiter des Januarheftes: Hans Bernoulli, Arch. BSA, Basel; Dr. Erich Brock, Schriftsteller, Zürich; Dr. W. Dunkel, Arch. BSA, Professor an der ETH., Zürich; Alfred Roth, Arch. BSA, Zürich; Lisbeth Sachs, Architektin, Ennet-Baden; Dr. Georg Schmidt, Konservator am Kunstmuseum Basel; Hans Schmidt, Arch. BSA, Basel

## Aus dem Dezemberheft

Karl Scheffler	Edvard Munch, zum achtzigsten Geburtstag
Heinrich Rumpel	Munch und Matisse als Graphiker Ein Brief Edvard Munchs
Walter Kern	Hermann Huber Künstler in der Werkstatt: Ernst Georg Rüegg
Alfred Roth	Landhaus in Wattwil, Architekt: M. E. Haefeli, BSA Zürich Bauten im Werden:
Hermann Baur	Das Projekt für eine «Cité Paroissiale» in Fribourg der Architekten Dumas und Honegger
Stephan Hirzel	Grundsätzliche Anmerkungen zur Ausstellung «Deutsche Wertarbeit» im Kunstgewerbemuseum Zürich

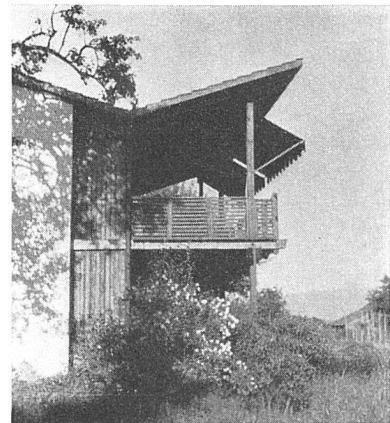
## Aus dem Februarheft

### Theaterfragen

### Holzhausbauten

Redaktionsschluß für das Märzheft Text: 21. Jan. 1944      Chronik: 1. Febr. 1944

Alle Einsendungen sind zu richten an das Sekretariat Zürich - Nachdruck aus dem Werk, auch mit Quellenangabe, ist nur mit Bewilligung der Redaktion gestattet



Wohnhaus in Uerikon von Th. Schmid, Arch. BSA, Zürich