

Zeitschrift: Das Werk : Architektur und Kunst = L'oeuvre : architecture et art
Band: 32 (1945)
Heft: 1

Inhaltsverzeichnis

Nutzungsbedingungen

Die ETH-Bibliothek ist die Anbieterin der digitalisierten Zeitschriften. Sie besitzt keine Urheberrechte an den Zeitschriften und ist nicht verantwortlich für deren Inhalte. Die Rechte liegen in der Regel bei den Herausgebern beziehungsweise den externen Rechteinhabern. [Siehe Rechtliche Hinweise.](#)

Conditions d'utilisation

L'ETH Library est le fournisseur des revues numérisées. Elle ne détient aucun droit d'auteur sur les revues et n'est pas responsable de leur contenu. En règle générale, les droits sont détenus par les éditeurs ou les détenteurs de droits externes. [Voir Informations légales.](#)

Terms of use

The ETH Library is the provider of the digitised journals. It does not own any copyrights to the journals and is not responsible for their content. The rights usually lie with the publishers or the external rights holders. [See Legal notice.](#)

Download PDF: 28.01.2025

ETH-Bibliothek Zürich, E-Periodica, <https://www.e-periodica.ch>

INHALT

Januarheft

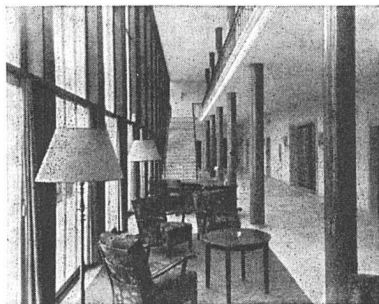
		Seite
Gotthard Jedlicka	Max Gubler	1
Georgine Oeri	Über das «Natürliche» als Formersatz	9
François Fosca	Remarques sur l'art paysan	11
Künstler in der Werkstatt:	Ernst Suter	13
Schulhaus Kornhausbrücke Zürich.	Architekt: A. H. Steiner BSA, Stadtbaumeister, Zürich	17
Primarschulhaus Fluntern-Zürich.	Architekt: Walter Niehus BSA, Zürich	23
Hans Bernoulli	Die NILBO-Bauweise	29
Werkchronik	Kunstnotizen	* 1 *
	Tribüne	* 3 *
	Ausstellungen	* 3 *
	Aus den Museen	* 8 *
	Kunstpreise und Stipendien	* 8 *
	Bücher	* 9 *
	Verbände	* 11 *
	Wettbewerbe	* 11 *
	Technische Mitteilungen	* 12 *

Mitarbeiter des Januarheftes: Hans Bernoulli, Arch. BSA, Basel; François Fosca, écrivain, Genève; Prof. Dr. Gotthard Jedlicka, Professor für Kunstgeschichte an der Universität Zürich; Dr. Heinz Koller, Konservator, Winterthur; Georgine Oeri, Basel; Alfred Roth, Arch. BSA, Zürich

Aus dem Dezemberheft

Paul Bonifas	Sur quelques données de l'artisanat
Hugo Weber	Erinnerungen an Maillol
Heinz Keller	Über das Hängen von Bildern
Rika Müggler	Gläser von Gertrud Bohnert
Künstler in der Werkstatt:	Ernst Morgenthaler

Aus dem Februarheft



Im Neubau der Nationalversicherung, Basel

Karl Scheffler	Das Erlebnis der Farbe
Heinrich Rumpel	Emil Nolde
Ernst Stockmeyer	Die Baukunst und Kunsttheorie im Mittelalter
Neubau der Nationalversicherung in Basel.	Architekten: Suter & Burckhardt BSA und W. Müller, Basel
Neubauten der Spinnerei Arlesheim.	Architekten: Suter & Burckhardt BSA und H. E. Gruner Ing. SIA, Basel
Paul Artaria	Perspektivisches Zeichnen im gewerblichen Unterricht

Redaktionsschluß für das Märzheft Text: 15. Januar 1945 Chronik: 2. Februar 1945

Alle Einsendungen sind zu richten an das Sekretariat Winterthur · Nachdruck aus dem Werk, auch mit Quellenangabe, ist nur mit Bewilligung der Redaktion gestattet