

**Zeitschrift:** Das Werk : Architektur und Kunst = L'oeuvre : architecture et art  
**Band:** 33 (1946)  
**Heft:** 3

**Artikel:** Pavillonschule für die evangelische Primarschulgemeinde in Rapperswil-Jona : Projekt der Architekten BSA A. & H. Oeschger, Zürich  
**Autor:** [s.n.]  
**DOI:** <https://doi.org/10.5169/seals-26316>

### **Nutzungsbedingungen**

Die ETH-Bibliothek ist die Anbieterin der digitalisierten Zeitschriften. Sie besitzt keine Urheberrechte an den Zeitschriften und ist nicht verantwortlich für deren Inhalte. Die Rechte liegen in der Regel bei den Herausgebern beziehungsweise den externen Rechteinhabern. [Siehe Rechtliche Hinweise.](#)

### **Conditions d'utilisation**

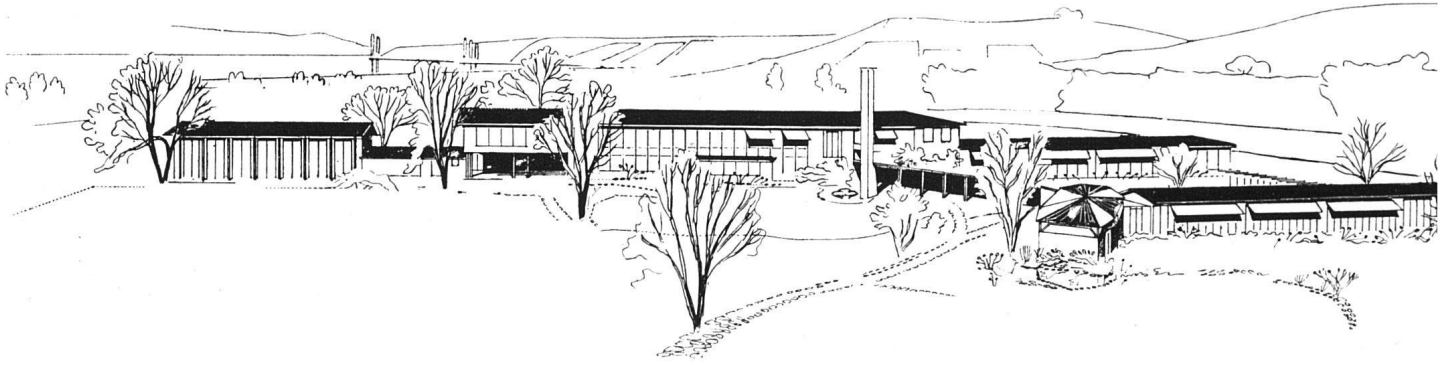
L'ETH Library est le fournisseur des revues numérisées. Elle ne détient aucun droit d'auteur sur les revues et n'est pas responsable de leur contenu. En règle générale, les droits sont détenus par les éditeurs ou les détenteurs de droits externes. [Voir Informations légales.](#)

### **Terms of use**

The ETH Library is the provider of the digitised journals. It does not own any copyrights to the journals and is not responsible for their content. The rights usually lie with the publishers or the external rights holders. [See Legal notice.](#)

**Download PDF:** 06.02.2025

**ETH-Bibliothek Zürich, E-Periodica, <https://www.e-periodica.ch>**



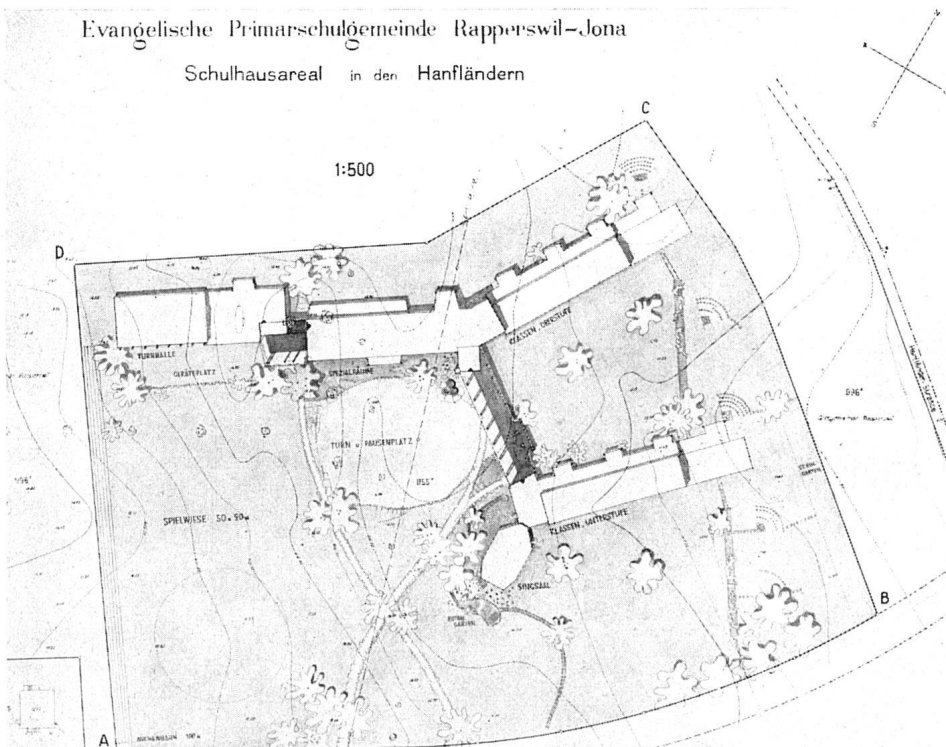
*Gesamtperspektive von Südosten*

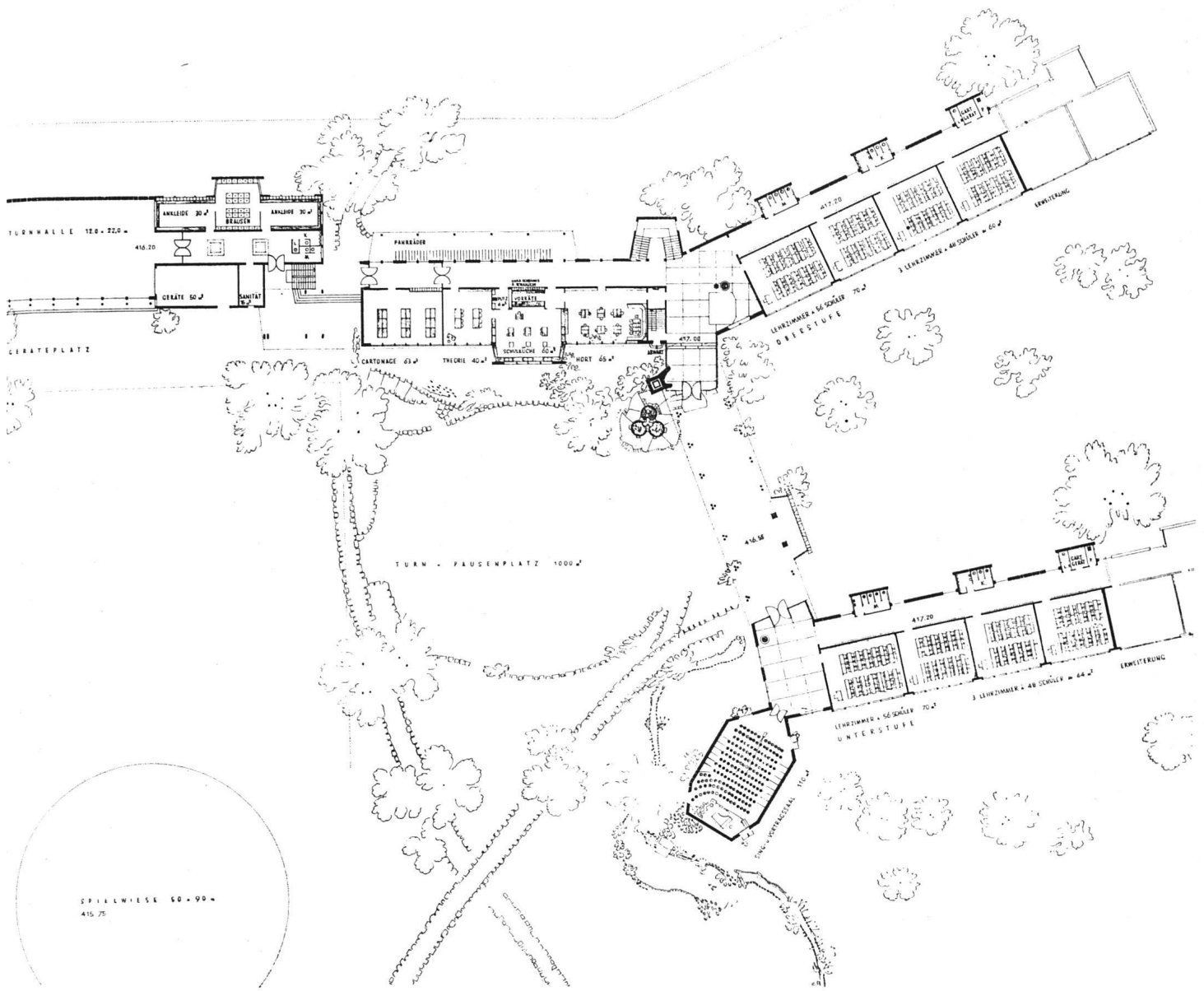
## **Pavillonschule für die evangelische Primarschulgemeinde in Rapperswil-Jona**

*Projekt der Architekten BSA A. & H. Oeschger, Zürich*

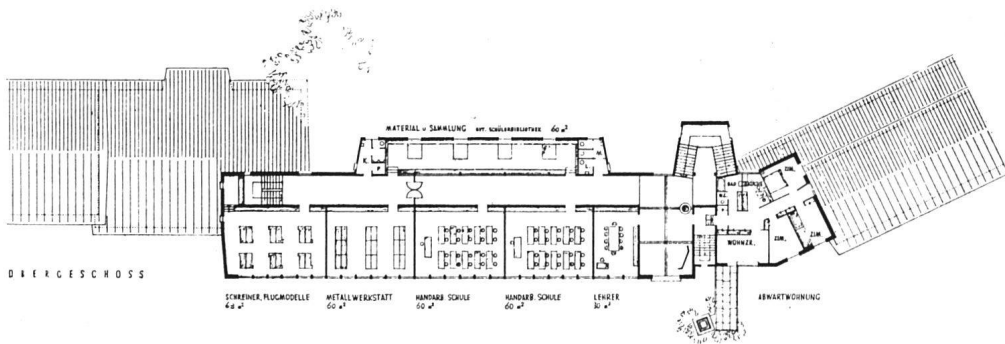
Das vorliegende Projekt wurde in einem im Jahre 1944 unter örtlichen Fachleuten und einigen eingeladenen Architekten durchgeführten Wettbewerb mit dem 1. Preise ausgezeichnet und zur Ausführung bestimmt. Die Architekten entschlossen sich aus pädagogischen, maßstäblichen und landschaftlichen Erwägungen zu einer eingeschossigen An-

lage der Klassenzimmer. Der Zweiteilung des Unterrichts in eine Unter- und eine Oberstufe entsprechen zwei getrennte Klassentrakte, die durch die gemeinsame Pausenhalle miteinander verbunden sind. Die allgemeinen Unterrichtsräume sind in zwei Geschossen im mittleren Teil des rückwärtigen Gebäudetraktes untergebracht.

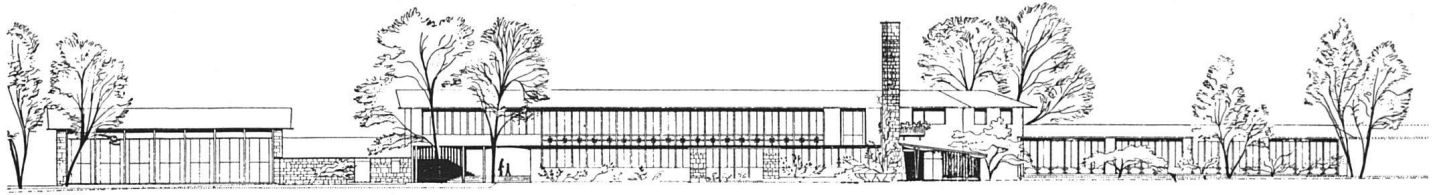




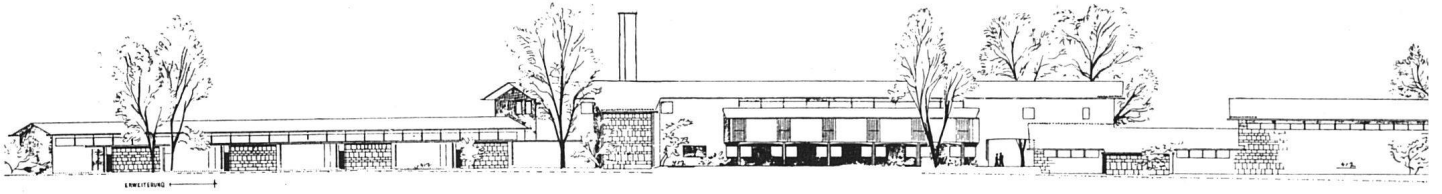
Erdgeschoßgrundrisse 1:800, rechts außen spätere Erweiterungen



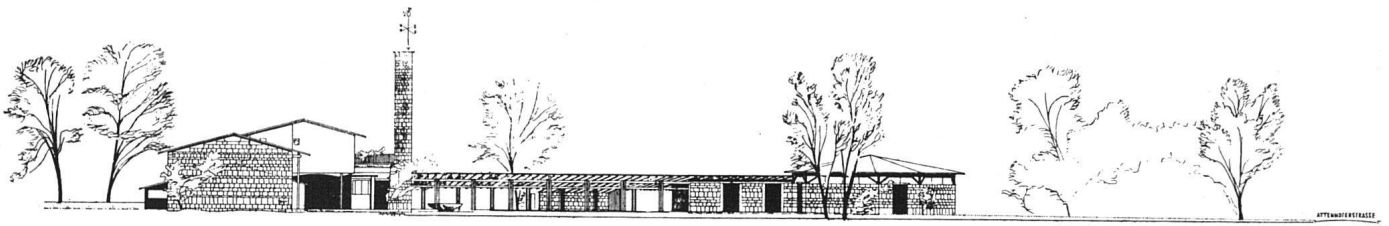
Obergeschoß 1:600 über der Mittelpartie des hintern Traktes



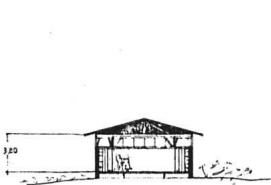
*Gesamtansicht von Südosten 1:800*



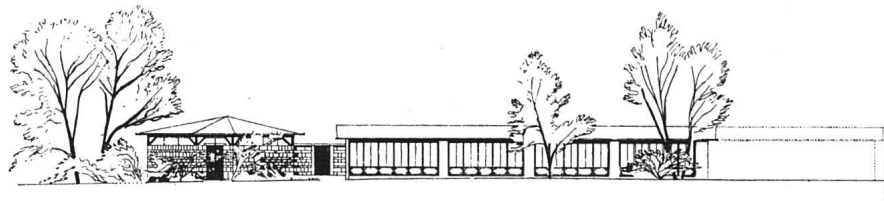
*Gesamtansicht von Nordwesten*



*Ansicht von Südwesten, links Turnhalle, rechts außen Singsaal 1:800*



*Schnitt durch Singsaal*



*Ansicht Singsaal und Klassen der Unterstufe, rechts spätere Erweiterung*

*Schnitt durch die beiden Klassentrakte mit Blick auf Pausenhalle*

