

Objektyp: **Advertising**

Zeitschrift: **Das Werk : Architektur und Kunst = L'oeuvre : architecture et art**

Band (Jahr): **34 (1947)**

Heft 2

PDF erstellt am: **22.07.2024**

Nutzungsbedingungen

Die ETH-Bibliothek ist Anbieterin der digitalisierten Zeitschriften. Sie besitzt keine Urheberrechte an den Inhalten der Zeitschriften. Die Rechte liegen in der Regel bei den Herausgebern. Die auf der Plattform e-periodica veröffentlichten Dokumente stehen für nicht-kommerzielle Zwecke in Lehre und Forschung sowie für die private Nutzung frei zur Verfügung. Einzelne Dateien oder Ausdrucke aus diesem Angebot können zusammen mit diesen Nutzungsbedingungen und den korrekten Herkunftsbezeichnungen weitergegeben werden. Das Veröffentlichen von Bildern in Print- und Online-Publikationen ist nur mit vorheriger Genehmigung der Rechteinhaber erlaubt. Die systematische Speicherung von Teilen des elektronischen Angebots auf anderen Servern bedarf ebenfalls des schriftlichen Einverständnisses der Rechteinhaber.

Haftungsausschluss

Alle Angaben erfolgen ohne Gewähr für Vollständigkeit oder Richtigkeit. Es wird keine Haftung übernommen für Schäden durch die Verwendung von Informationen aus diesem Online-Angebot oder durch das Fehlen von Informationen. Dies gilt auch für Inhalte Dritter, die über dieses Angebot zugänglich sind.

Ausstellungen

Basel	Kunstmuseum	Joseph Anton Koch und sein Kreis	1. Dez. bis Ende Febr.
	Kunsthalle	Kunstschätze aus Straßburg	18. Jan. bis Ende Febr.
	Galerie d'Art moderne	Walter J. Moeschlin	25. Jan. bis Ende Febr.
Bern	Kunstmuseum	Victor Surbek	16. Febr. bis 30. März
	Kunsthalle	Oskar Lüthy, Emil Toggweiler, Erich Wendelstein „Hanf und Flachs“	25. Jan. bis 16. Febr. 15. Febr. bis 2. März
Fribourg	Musée d'art et d'histoire	Maurice Barraud	15 fév. - 9 mars
Genf	Musée d'Ethnographie	Les icones peintes sous verre des paysans rou- mains de Transylvanie	1 fév. - 20 fév.
	Galerie Georges Moos	Jean Ducommun Lucien Schwob	25 jan. - 13 fév. 15 fév. - 6 mars
Küsnacht	Kunststube Maria Benedetti	Cuno Amiet, M. Osswald-Toppi, Hans Schöllhorn, A. Nyffeler, Emmy Fenner, Fanny Brügger A. Häubi, Clara Vogelsang	18. Jan. bis 21. März
Lausanne	Galerie d'Art du Capitole	Helfer	1 fév. - 20 fév.
Luzern	Kunstmuseum	Eine Luzerner Privatsammlung	9. Febr. bis 16. März
Schaffhausen	Museum Allerheiligen	Schaffhauser Karikaturisten	2. Febr. bis 2. März
St. Gallen	Kunstmuseum	Abstrakte und surrealistische Schweizer Malerei	1. Febr. bis 23. Febr.
Winterthur	Kunstmuseum	Jakob Herzog	26. Jan. bis 30. Febr.
	Gewerbemuseum	Schweizer Buchdruck	9. Febr. bis 2. März
Zürich	Kunsthau	Meisterwerke aus Österreich	27. Okt. bis März
	Kunstgewerbemuseum	Meisterwerke aus Österreich	27. Okt. bis März
	Graphische Sammlung ETH	Moderne italienische Graphik	25. Jan. bis 8. März
	Baugeschichtliches Museum	Wasserversorgung der Stadt Zürich	15. Febr. bis 15. März
	Galerie Neupert	Meisterwerke aus vier Jahrhunderten	18. Jan. bis 8. März
	Pestalozzianum	Jugend und Eisenbahn	11. Jan. bis 9. März
	Kunstsalon Wolfsberg	Lebreton, Fraye, Toutblanc	14. Jan. bis 9. Febr.
	Ausstellungsraum Orell Füssli	Karl Hügin, August Weber	7. Febr. bis 28. Febr.
	Buchhandlung Bodmer	Reinhold Rudolf Junghans	18. Jan. bis 28. Febr.
Zürich	Schweizer Baumuster-Centrale SBC, Talstraße 9, Börsenblock	Ständige Baumaterial- u. Baumuster-Ausstellung	ständig, Eintritt frei 8.30-12.30 und 13.30-18.30 Samstag bis 17.00

F. BENDER / ZÜRICH

OBERDORFSTRASSE 9 UND 10 TELEPHON 327192

Feine Beschläge

BESICHTIGEN SIE MEINE AUSSTELLUNG IN DER BAUMUSTER-CENTRALE IN ZÜRICH

LICHTTECHNISCHE BERATUNGSSTELLE

Neutrale, objektive Beratung durch unsere
Licht-Fachleute in allen Beleuchtungsfragen.
Projektierung und Berechnung von Beleuch-
tungsanlagen für Industrie und Gewerbe



PHILIPS-LAMPEN AG.

LICHTTECHNISCHES BUREAU

ZÜRICH / MANESSESTRASSE 192 / TELEPHON (051) 25 86 10

*Zeit ist Geld
darin*

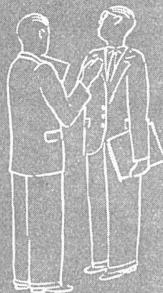
Personen- Suchanlagen



Immer mehr Besitzer von Haus-Telephananlagen erkennen, dass eine Personen-Suchanlage ihren Telefonbetrieb ganz wesentlich verbessert. Wartezeiten bei auswärtigen Gesprächen werden verkürzt oder sogar ganz vermieden. Dies ist bei der heutigen Ueberlastung der Telephonnetze ausserordentlich wichtig.



Suchanlagen sollen ihren Zweck einwandfrei erfüllen, in der Bedienung und Arbeitsweise sehr einfach und dazu vor allem auch preiswert sein.



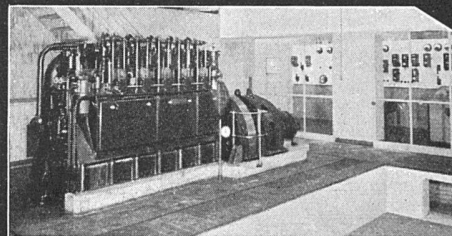
Hasler Personen-Suchanlagen zeichnen sich aus durch ihren niedrigen Anschaffungspreis und die, dank ihrer Betriebssicherheit, verschwindend kleinen Kosten für den Unterhalt. Sie werden deshalb aus einer unverbindlichen Besprechung mit unsern Fachleuten sicher Nutzen ziehen.



Hasler AG Bern
WERKE FÜR TELEPHONIE UND PRÄZISIONSMECHANIK
Büro Zürich
BAHNHOFSTRASSE 10B TEL. NR. 27 22 55



Isolation der
Kellerräume gegen
Grundwasser
System „Mammut“
ca. 5800 m²



↓ GrW HW

Asphalt-Emulsion AG

Unternehmung für wasserdichte Beläge

Zürich
Löwenstrasse 11
Telefon 5 88 66

Specker & Ciola / Zürich

Neue Telefon-Nr. 25 88 66

Weitere Referenzen für Isolationen gegen Grundwasser :

Warenhaus Ober, Zürich, I.-III. Etappe	3100 m ²
Schweiz. Rückversicherungsgesellschaft, Zürich	1500 m ²
Gewerbeschulhaus, Zürich	6000 m ²
Volkshaus, Zürich	3000 m ²
Seidentrocknungsanstalt, Zürich	1300 m ²
Spar- und Leihkasse, Thun	1500 m ²
„Vita“ Lebensversicherungs-Aktiengesellschaft, Zürich	1300 m ²
„Viktoriahaus“, Zürich	1400 m ²
„Haus zum Schanzeneck“, Zürich	1600 m ²
„Vita“ Basilese, Lugano	2300 m ²
Schweiz. Lebensversicherungs- und Rentenanstalt, Zch.	4500 m ²
„Zürich“ Unfall, Zürich	1000 m ²
Kongreßgebäude, Zürich	2300 m ²
Hallenschwimmbad, Zürich	2200 m ²
Konsum-Verein, Zürich	1500 m ²
Maag-Zahnräder A.-G., Zürich	1600 m ²
Albiswerk A.-G., Zürich	1100 m ²
Amtshaus V, Zürich	800 m ²
St. Gallische Kreditanstalt, St. Gallen	800 m ²