

Zeitschrift: Das Werk : Architektur und Kunst = L'oeuvre : architecture et art
Band: 35 (1948)
Heft: 10

Artikel: Wohnhaus in Ruvigliana : erbaut 1946 durch Rino A. Tami, Architekt
BSA, Lugano
Autor: [s.n.]
DOI: <https://doi.org/10.5169/seals-27706>

Nutzungsbedingungen

Die ETH-Bibliothek ist die Anbieterin der digitalisierten Zeitschriften. Sie besitzt keine Urheberrechte an den Zeitschriften und ist nicht verantwortlich für deren Inhalte. Die Rechte liegen in der Regel bei den Herausgebern beziehungsweise den externen Rechteinhabern. [Siehe Rechtliche Hinweise.](#)

Conditions d'utilisation

L'ETH Library est le fournisseur des revues numérisées. Elle ne détient aucun droit d'auteur sur les revues et n'est pas responsable de leur contenu. En règle générale, les droits sont détenus par les éditeurs ou les détenteurs de droits externes. [Voir Informations légales.](#)

Terms of use

The ETH Library is the provider of the digitised journals. It does not own any copyrights to the journals and is not responsible for their content. The rights usually lie with the publishers or the external rights holders. [See Legal notice.](#)

Download PDF: 29.01.2025

ETH-Bibliothek Zürich, E-Periodica, <https://www.e-periodica.ch>

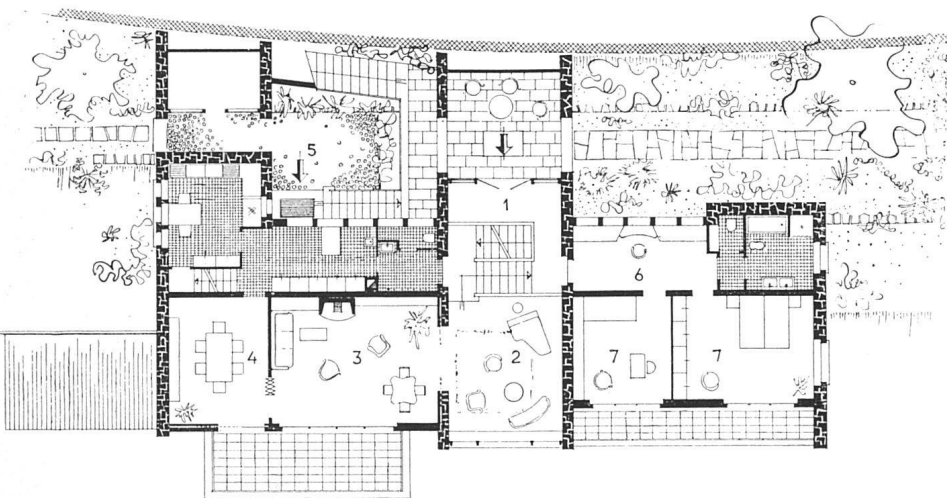


Wohnhaus in Ruvigliana

Erbaut 1946 durch Rino A. Tami,
Architekt BSA, Lugano

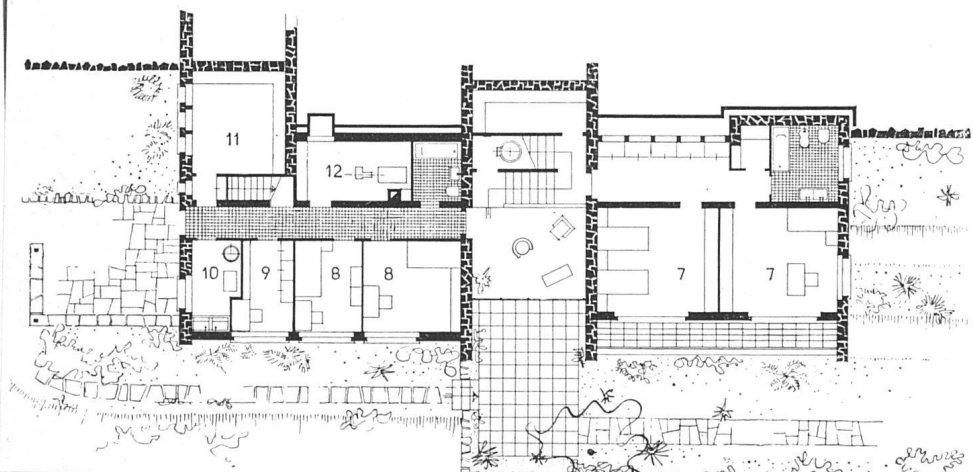
Klare Trennung in Wohnteil und in der Höhe versetztem Schlaftteil. Geschickte Anpassung an das coupierte Gelände / Séparation nette des parties de jour et de nuit. Implantation organique dans un terrain incliné / The day and night quarters are clearly separated, the whole house being well suited to the site

Halle mit Treppe nach den auf Zwischenhöhe liegenden Schlafräumen / Hall avec escalier donnant accès aux deux parties de nuit à mi-hauteur / Hall with staircase leading to the sleeping quarters



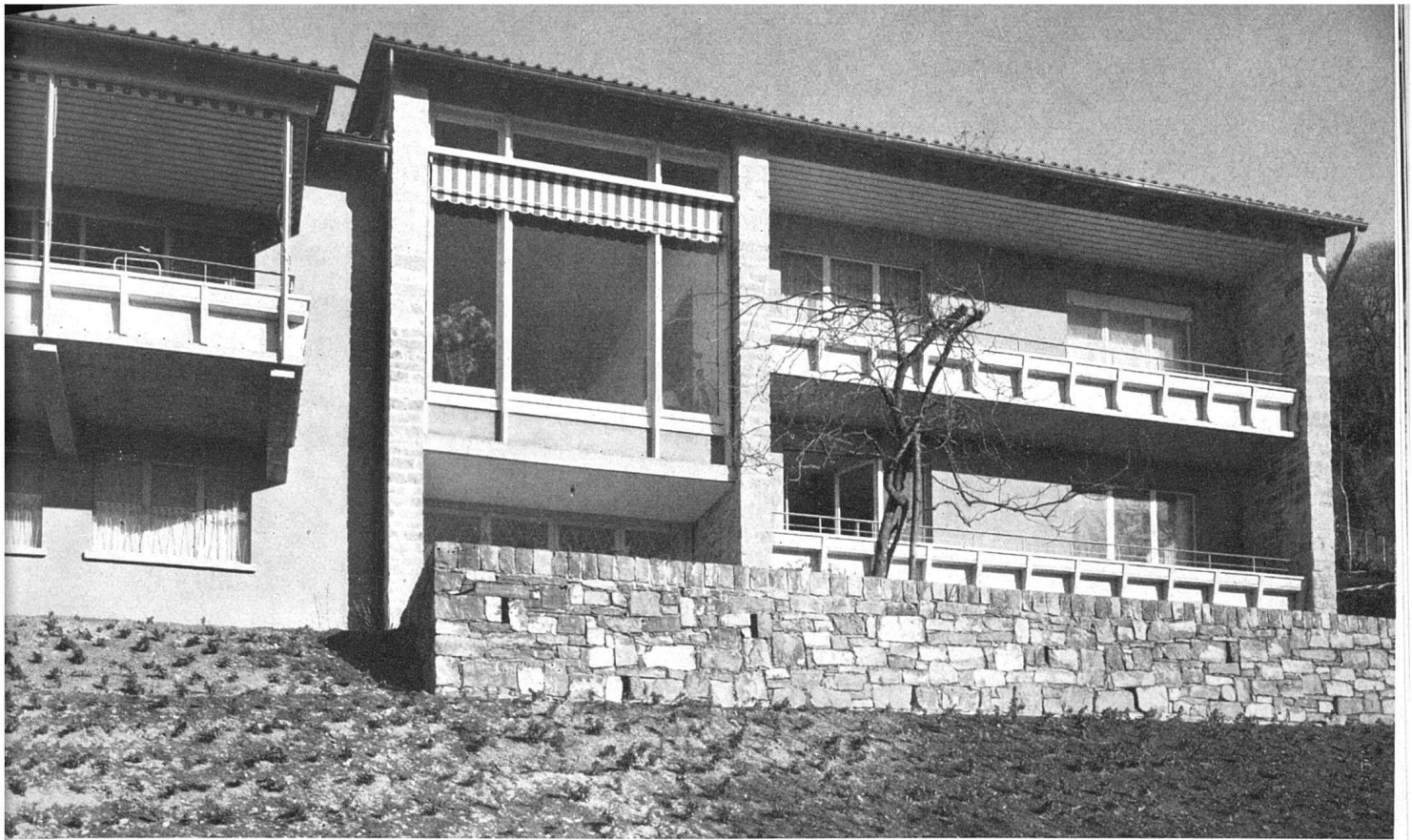
Erdgeschoß 1:300 | Rez-de-chaussée | Ground floor

- 1 Eingang
- 2 Halle
- 3 Wohnraum
- 4 Eßraum
- 5 Diensthof
- 6 Ankleide
- 7 Schlafzimmer



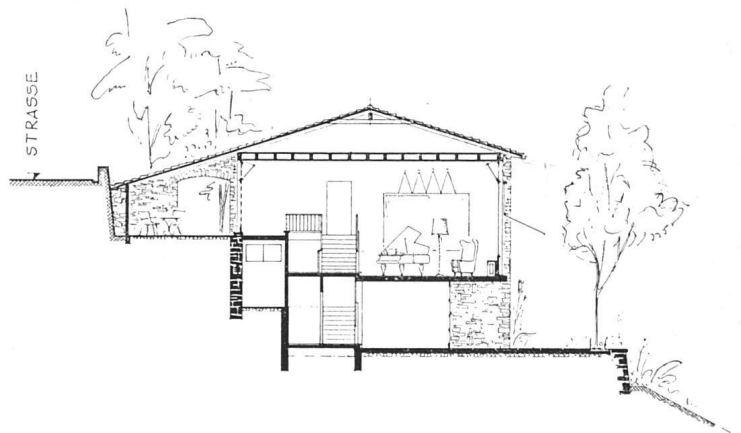
Untergeschoß 1:300 | Soubassement | Basement

- 7 Kinder- und Nursezimmer
- 8 Gast-, Mädchenzimmer
- 9 Lingerie
- 10 Waschküche
- 11 Keller
- 12 Heizung



Anschnitt Südfront / Partie de la façade sud / Part of south elevation

Photos: V. Vicari, Lugano



Schnitt 1:300 / Coupe / Section

sicht von Westen / Façade ouest / West elevation

Ankleide / Garde-robe / Dressing corner

