

**Zeitschrift:** Das Werk : Architektur und Kunst = L'oeuvre : architecture et art  
**Band:** 35 (1948)  
**Heft:** 10

**Artikel:** Soziale Wohnbauten in Lugano : erbaut 1948 durch Rino A. Tami, Architekt BSA, Lugano  
**Autor:** [s.n.]  
**DOI:** <https://doi.org/10.5169/seals-27710>

### **Nutzungsbedingungen**

Die ETH-Bibliothek ist die Anbieterin der digitalisierten Zeitschriften. Sie besitzt keine Urheberrechte an den Zeitschriften und ist nicht verantwortlich für deren Inhalte. Die Rechte liegen in der Regel bei den Herausgebern beziehungsweise den externen Rechteinhabern. [Siehe Rechtliche Hinweise.](#)

### **Conditions d'utilisation**

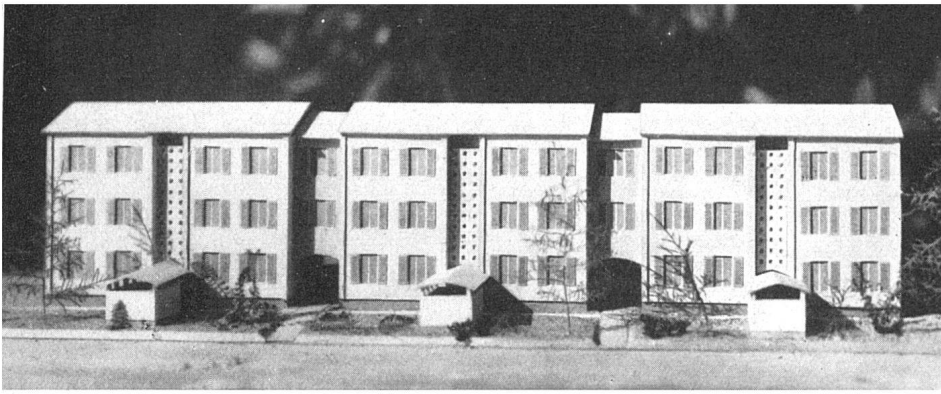
L'ETH Library est le fournisseur des revues numérisées. Elle ne détient aucun droit d'auteur sur les revues et n'est pas responsable de leur contenu. En règle générale, les droits sont détenus par les éditeurs ou les détenteurs de droits externes. [Voir Informations légales.](#)

### **Terms of use**

The ETH Library is the provider of the digitised journals. It does not own any copyrights to the journals and is not responsible for their content. The rights usually lie with the publishers or the external rights holders. [See Legal notice.](#)

**Download PDF:** 29.01.2025

**ETH-Bibliothek Zürich, E-Periodica, <https://www.e-periodica.ch>**



*Eingangsfrent mit Fahrradunterständen (Modell) / Façade d'entrée avec garages à bicyclettes (Maquette) / Entrance elevation with cycle shelters (Model)*



*Westansicht / Façade ouest / West elevation*

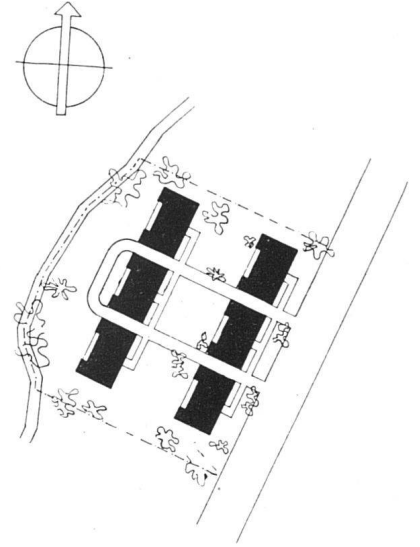
*Ausschnitt Westfassade / Partie de la façade ouest / Part of west elevation*



## Soziale Wohnbauten in Lugano

*Habitations à bon marché / Block with low-cost apartments*

*Erbaut 1948 durch Rino A. Tami, Architekt BSA, Lugano*



*Situation 1:1 000 / Plan de situation / Site*

*Wohnungsgrundriß 1:300 / Plan d'un appartement / Typical apartment plan*

- 1 Fahrradschopf
- 2 Wohn-Eßraum
- 3 Kochnische
- 4 Schlafzimmer
- 5 Bad WC

