

Objektyp: **Advertising**

Zeitschrift: **Das Werk : Architektur und Kunst = L'oeuvre : architecture et art**

Band (Jahr): **35 (1948)**

PDF erstellt am: **22.07.2024**

### **Nutzungsbedingungen**

Die ETH-Bibliothek ist Anbieterin der digitalisierten Zeitschriften. Sie besitzt keine Urheberrechte an den Inhalten der Zeitschriften. Die Rechte liegen in der Regel bei den Herausgebern.

Die auf der Plattform e-periodica veröffentlichten Dokumente stehen für nicht-kommerzielle Zwecke in Lehre und Forschung sowie für die private Nutzung frei zur Verfügung. Einzelne Dateien oder Ausdrucke aus diesem Angebot können zusammen mit diesen Nutzungsbedingungen und den korrekten Herkunftsbezeichnungen weitergegeben werden.

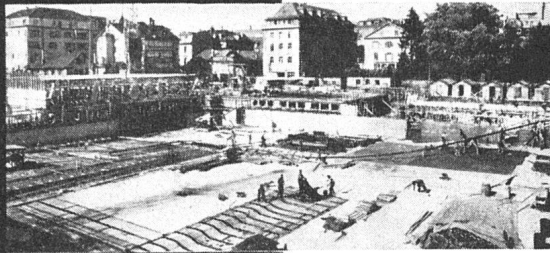
Das Veröffentlichen von Bildern in Print- und Online-Publikationen ist nur mit vorheriger Genehmigung der Rechteinhaber erlaubt. Die systematische Speicherung von Teilen des elektronischen Angebots auf anderen Servern bedarf ebenfalls des schriftlichen Einverständnisses der Rechteinhaber.

### **Haftungsausschluss**

Alle Angaben erfolgen ohne Gewähr für Vollständigkeit oder Richtigkeit. Es wird keine Haftung übernommen für Schäden durch die Verwendung von Informationen aus diesem Online-Angebot oder durch das Fehlen von Informationen. Dies gilt auch für Inhalte Dritter, die über dieses Angebot zugänglich sind.

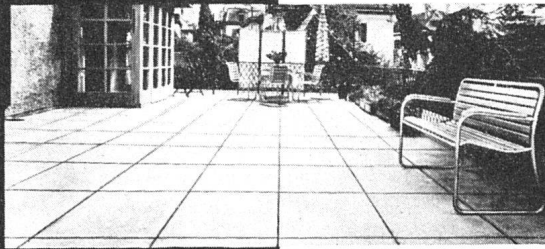
## ASPHALTOID

teerfreie Bitumen-Gewebeplatten mit vorimprägnierter Jutegewebe-Einlage. Für Bedachungen, Terrassen-, Grundwasser- und Tunnel-Isolierungen, zur Mauerabdichtung gegen aufsteigende Feuchtigkeit



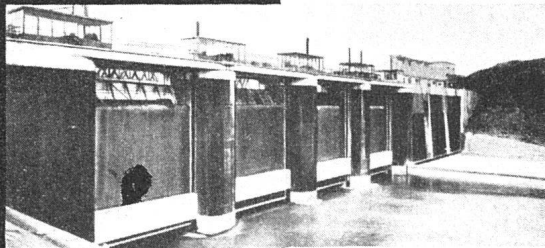
## PALTOX

bewährte, wasserdichte Isoliermasse von dauernder Klebekraft und Elastizität, kalt verwendbar, für Dilatationsfugen, Anschlüsse usw.



## NEROL

Bituminöser, wasserdichter Isolieranstrich für Betonmauerwerk, Säureschutz von Drainage-Zementröhren, Rostschutz, kalt verwendbar, gebrauchsfertig



## BARRA

Zement-Dichtungsmittel für wasserdichten Verputz und Beton



# MEYNADIER

Meynadier & Cie. A.-G. Zürich  
Vulkanstrasse 110 - Telephon 25 52 57  
Bern, Seidenweg 24, Telephon 3 75 39



**CRAMER**  
GARTENARCHITEKTEN BSG SWB  
**SURBECK**

ZÜRICH SUHR LUGANO

WIR PROJEKTIEREN UND BAUEN GÄRTEN IN DER GANZEN SCHWEIZ

# *Neue* **pavatex** *Formate:*



**Halbhart** 6 mm und **Hart** 3 1/2 mm  
werden nunmehr auch in folgenden vorteilhaften  
Maßen geliefert:

Verschläge à 6 Pl. 122 x 500 cm = 36,6 m<sup>2</sup>  
Verschläge à 10 Pl. 122 x 250 cm = 30,5 m<sup>2</sup>

Standard-Qualität, -Farbe und -Struktur wie bisher

**PAVATEX A.G. CHAM** Tel. (042) 4 74 46