

**Zeitschrift:** Das Werk : Architektur und Kunst = L'oeuvre : architecture et art  
**Band:** 35 (1948)

## **Werbung**

### **Nutzungsbedingungen**

Die ETH-Bibliothek ist die Anbieterin der digitalisierten Zeitschriften. Sie besitzt keine Urheberrechte an den Zeitschriften und ist nicht verantwortlich für deren Inhalte. Die Rechte liegen in der Regel bei den Herausgebern beziehungsweise den externen Rechteinhabern. [Siehe Rechtliche Hinweise.](#)

### **Conditions d'utilisation**

L'ETH Library est le fournisseur des revues numérisées. Elle ne détient aucun droit d'auteur sur les revues et n'est pas responsable de leur contenu. En règle générale, les droits sont détenus par les éditeurs ou les détenteurs de droits externes. [Voir Informations légales.](#)

### **Terms of use**

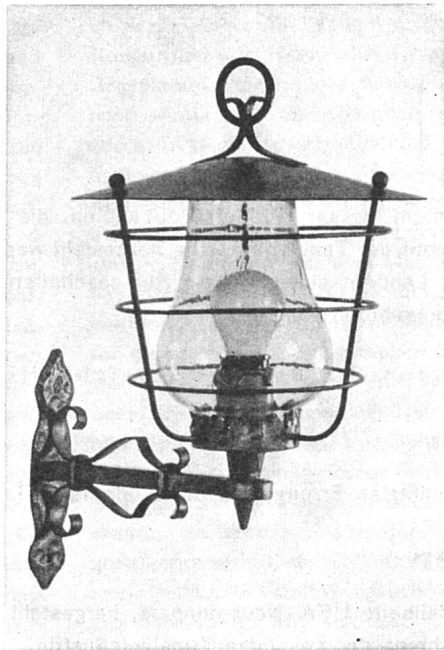
The ETH Library is the provider of the digitised journals. It does not own any copyrights to the journals and is not responsible for their content. The rights usually lie with the publishers or the external rights holders. [See Legal notice.](#)

**Download PDF:** 29.01.2025

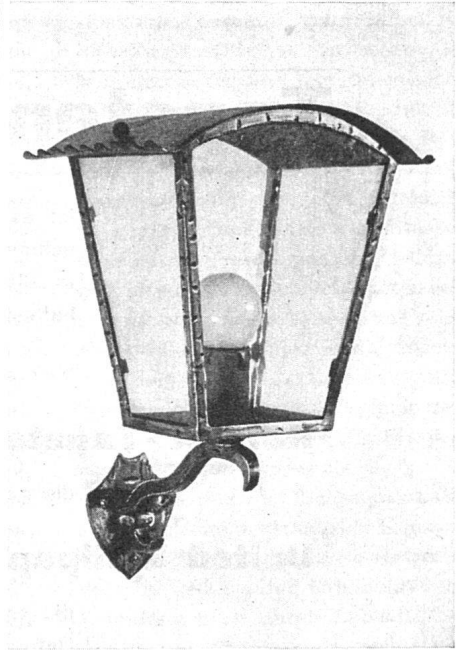
**ETH-Bibliothek Zürich, E-Periodica, <https://www.e-periodica.ch>**



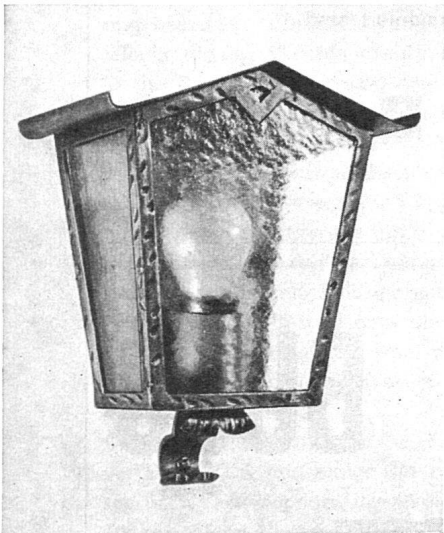
5509



5510



5506



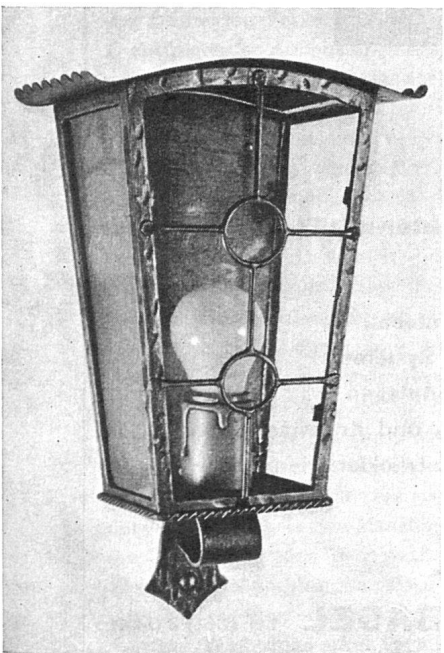
5801



5803



5800



5804

## Einige Modelle aus unserer Fabrikation

Spezialausführungen auf Anfrage  
Kurze Lieferfrist – Aufmerksame Bedienung



## Oscar Neuschwander & Co.

Gerberweg 7 – Telephon 27 39 97

### Zürich 27

Fabrik gediegener Leuchten in Eisen, Messing und Bronze

# Tapeten

Ist es nicht besser, Produkte zu kaufen, die von altbewährten Unternehmungen der Tapetenindustrie hergestellt werden, deren Produkte sich in allen Ländern einen guten Ruf geschaffen haben und dazu vorteilhaftest angeboten werden?

Verlangen Sie darum die reichhaltigen Auswahlen in:

## **Kalmar-Tapeten**

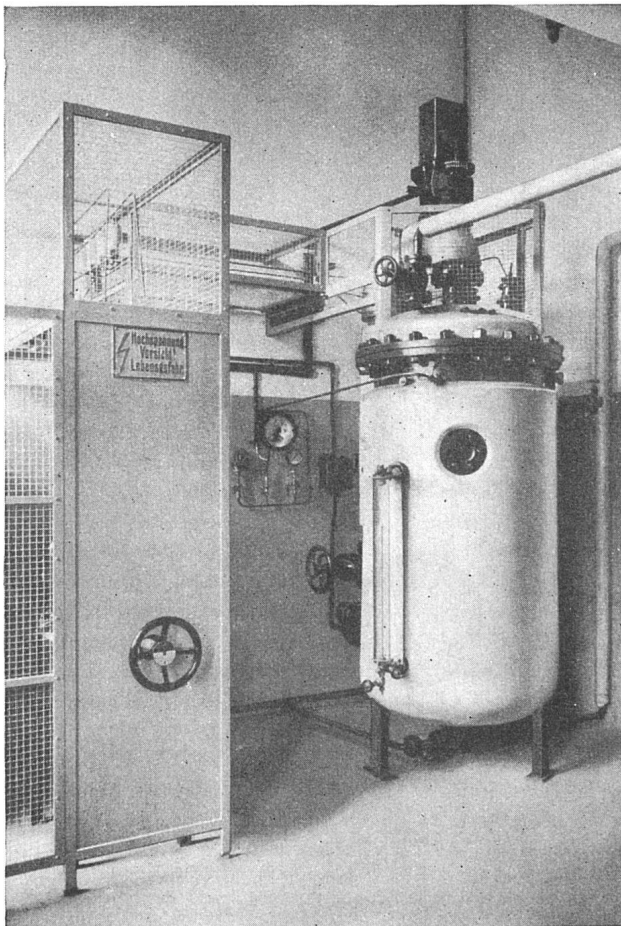
die geschätzten Erzeugnisse der modernsten Tapetenfabrik des Nordens

## **United Wallpaper**

die vorteilhafte USA-Neubautapete, hergestellt von dem bedeutendsten Unternehmen der gesamten Tapetenindustrie.

Beachten Sie, daß die Tarifpreise ganz wesentlich niedriger, als allgemein bewilligt, berechnet und nicht überdimensioniert sind.

## **H. Aepli Tapeten Basel 1**



# BUSS

## *Elektrokessel*

**Stahlhochbau  
Kittlose Oberlichter mit Einstegsprosse**

Chemischer Apparatebau  
Dampfkessel aller Systeme  
Wärmetechnische Anlagen  
Industrielle Misch- und Knetmaschinen  
Azetylen-Trockenentwickler

**BUSS AG. BASEL** Tel. (061) 6 04 41