

**Zeitschrift:** Das Werk : Architektur und Kunst = L'oeuvre : architecture et art  
**Band:** 35 (1948)  
**Heft:** 5

**Artikel:** Rathaus in Aarhus : 1939-42, Arne Jacobsen und Erik Möller, Architekten M.A.A.  
**Autor:** [s.n.]  
**DOI:** <https://doi.org/10.5169/seals-27657>

### **Nutzungsbedingungen**

Die ETH-Bibliothek ist die Anbieterin der digitalisierten Zeitschriften. Sie besitzt keine Urheberrechte an den Zeitschriften und ist nicht verantwortlich für deren Inhalte. Die Rechte liegen in der Regel bei den Herausgebern beziehungsweise den externen Rechteinhabern. [Siehe Rechtliche Hinweise.](#)

### **Conditions d'utilisation**

L'ETH Library est le fournisseur des revues numérisées. Elle ne détient aucun droit d'auteur sur les revues et n'est pas responsable de leur contenu. En règle générale, les droits sont détenus par les éditeurs ou les détenteurs de droits externes. [Voir Informations légales.](#)

### **Terms of use**

The ETH Library is the provider of the digitised journals. It does not own any copyrights to the journals and is not responsible for their content. The rights usually lie with the publishers or the external rights holders. [See Legal notice.](#)

**Download PDF:** 05.02.2025

**ETH-Bibliothek Zürich, E-Periodica, <https://www.e-periodica.ch>**



## **Rathaus in Aarhus**

*Hôtel de Ville d'Aarhus  
Town Hall at Aarhus*

1939-42, Arne Jacobsen und Erik  
Möller, Architekten M.A.A.

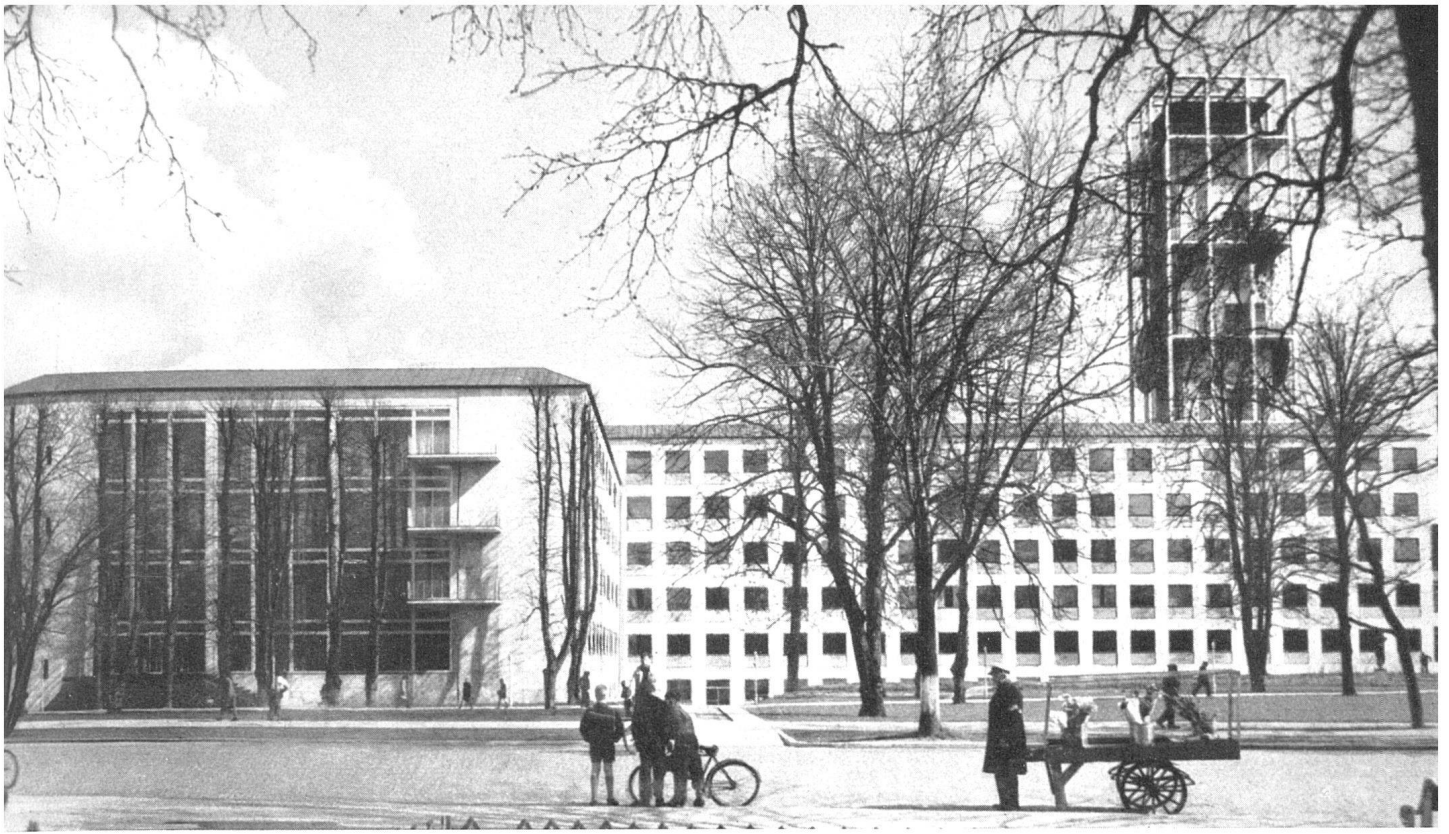
(Aarhus ist eine Stadt von 80 000 Ein-  
wohnern)

*Südansicht, rechts vorne Kassenhalle.  
Eisenbeton-Skelettbau mit Plattenver-  
kleidung in hellem norwegischem Mar-  
mor | Façade sud; squelette de béton  
armé; revêtement en dalles de marbre  
clair de Norvège | South elevation;  
ferro-concrete structure clad with light  
coloured slabs of Norwegian marble*

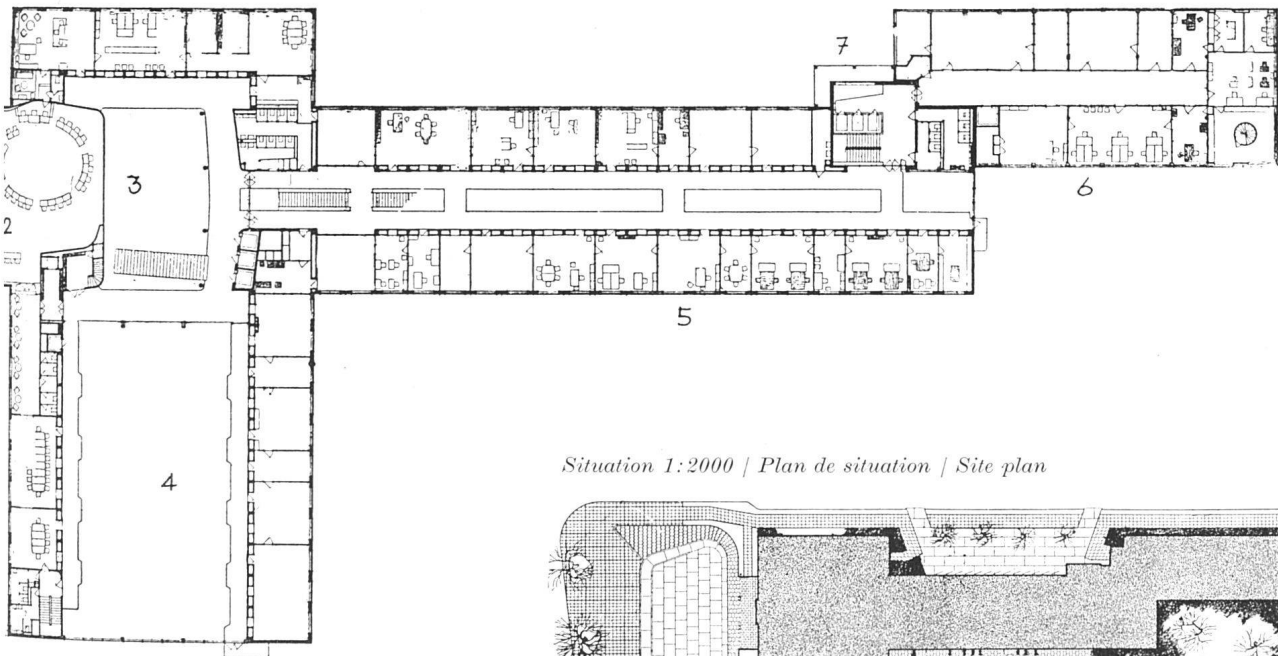


*Stadtratssaal, von der Galerie aus ge-  
sehen. Wände mit Cuba-Mahagony-  
sperrplatten verkleidet. Teppich mit ein-  
gewobenem Stadtplan | Salle du con-  
seil, vue de la galerie; parois en contre-  
plaqué d'acajou de Cuba, tapis figurant  
le plan de la ville | Hall of the council,  
seen from the gallery; walls panelled  
with Cuba mahogany, plan of the town  
woven into the carpet*

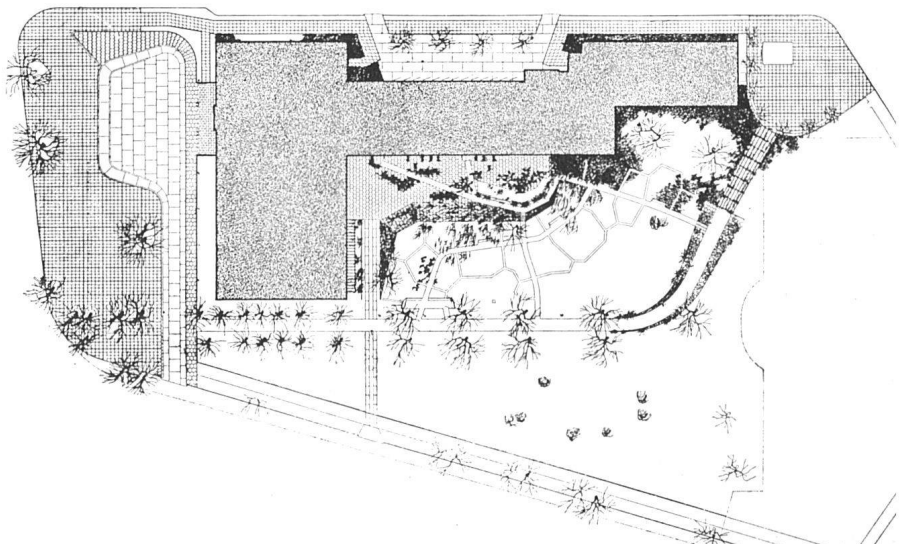
*Photos: Hammerschmidt*



ansicht von Westen, links Fensterwand des großen Rathaussaales / Façade ouest, au premier plan à gauche les fenêtres de la grande salle  
 elevation, at left the window wall of the large hall Photo: Hammerschmidt, Kopenhagen



Situation 1: 2000 / Plan de situation / Site plan



- geschoß 1: 800 | Etage | Upper floor
- ürgermeister
- adtratssaal
- afraum Vorhalle
- afraum Rathaussaal
- üros
- assawesen
- urn