

**Zeitschrift:** Das Werk : Architektur und Kunst = L'oeuvre : architecture et art  
**Band:** 36 (1949)  
**Heft:** 1: Vielgeschossige Mietshäuser

**Rubrik:** Siedlung in Prilly, Lausanne : Projekt : Haefeli, Moser, Steiger, Architekten BSA, und Dr. iur. M. Hottinger, Arch. SIA, Zürich

### **Nutzungsbedingungen**

Die ETH-Bibliothek ist die Anbieterin der digitalisierten Zeitschriften. Sie besitzt keine Urheberrechte an den Zeitschriften und ist nicht verantwortlich für deren Inhalte. Die Rechte liegen in der Regel bei den Herausgebern beziehungsweise den externen Rechteinhabern. [Siehe Rechtliche Hinweise.](#)

### **Conditions d'utilisation**

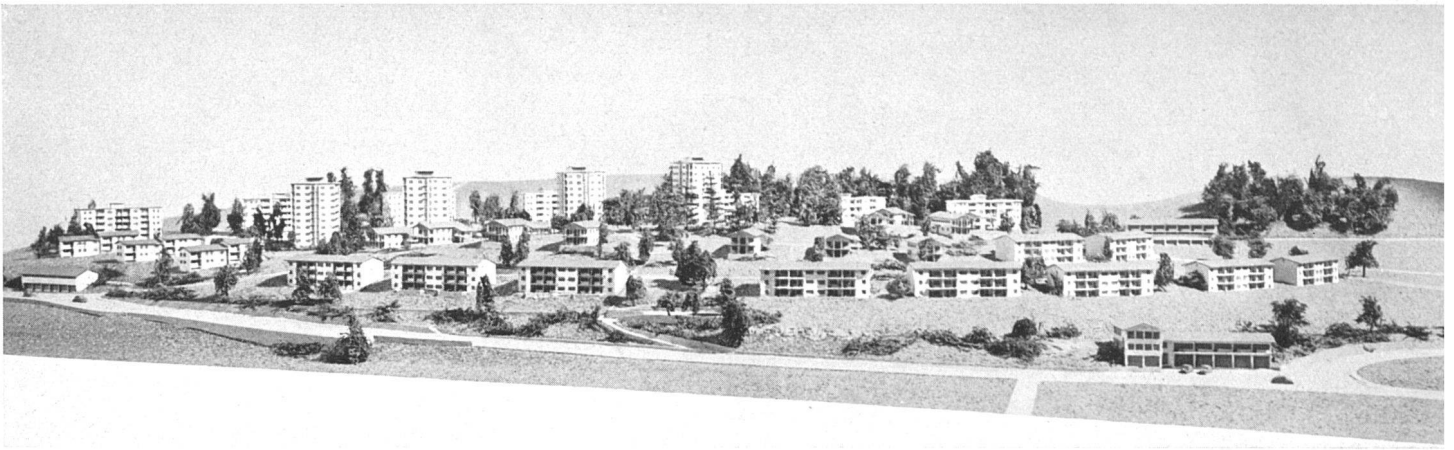
L'ETH Library est le fournisseur des revues numérisées. Elle ne détient aucun droit d'auteur sur les revues et n'est pas responsable de leur contenu. En règle générale, les droits sont détenus par les éditeurs ou les détenteurs de droits externes. [Voir Informations légales.](#)

### **Terms of use**

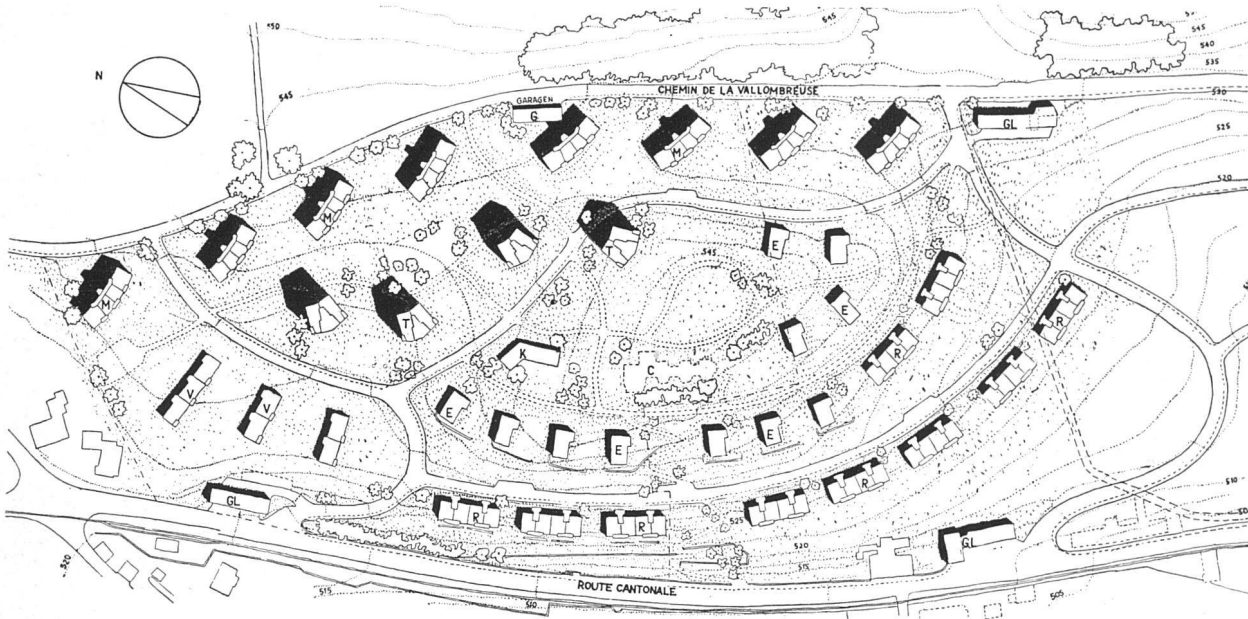
The ETH Library is the provider of the digitised journals. It does not own any copyrights to the journals and is not responsible for their content. The rights usually lie with the publishers or the external rights holders. [See Legal notice.](#)

**Download PDF:** 30.01.2025

**ETH-Bibliothek Zürich, E-Periodica, <https://www.e-periodica.ch>**



Modellansicht von Westen und vom Genfersee. Die niederen Bauten stehen am vorderen Geländerand, die höheren im hinteren Teil | La maquette vue de l'ouest et du lac Léman. Les bâtiments bas sont disposés au premier plan, les bâtiments plus élevés à l'arrière du terrain | The model seen from the west and from the lake of Geneva. The lower structures are in front, the higher buildings at the back of the site



- T Turmhäuser  
10-geschossig
- M Miethäuser  
5-geschossig
- R Reihenhäuser  
2½-geschossig
- E Villas locativ  
2½-geschossig
- G Garagen
- GL Garagen mit  
Läden
- K Kindergarten
- C Restaurant

Bebauungsplan 1:400 (II) | Plan de situation | Site plan

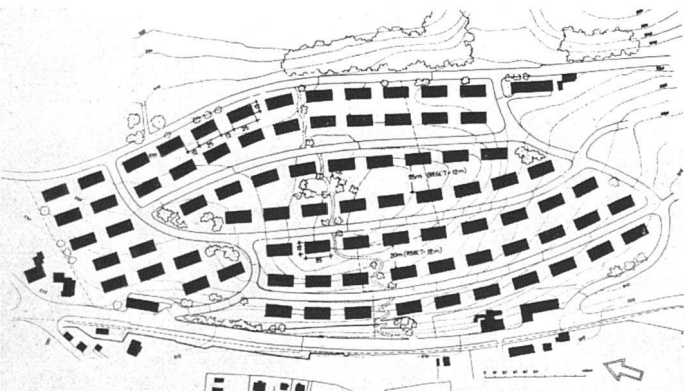
	I	II
AREAL	CA. 110'000m <sup>2</sup>	
ÜBERBAUTE FLÄCHE	100%	100%
NICHT ÜBERBAUTE FLÄCHE	23%	12%
BRUTTO NUTZFLÄCHE	77%	88%
BEWOHNER TOTAL (28-30 m <sup>2</sup> PRO PERSON)	100'000 m <sup>2</sup> 3'300+3'600	50'000 m <sup>2</sup> 1'700+1'850
BEWOHNER PRO HEKTAR (IN KLUSSELN FREIFLÄCHEN)	300+330	160+170
AUSNÜTZUNGSZIFFER	0,91	0,45
FREIFLÄCHEN FÜR	KEINE	12'000m <sup>2</sup>
	KINDERGARTEN SPIELPLATZ SCHULE RESTAURANT	

Die Freifläche von 12 000 m<sup>2</sup> ist in der Ausnützungsziffer des Projektes II enthalten

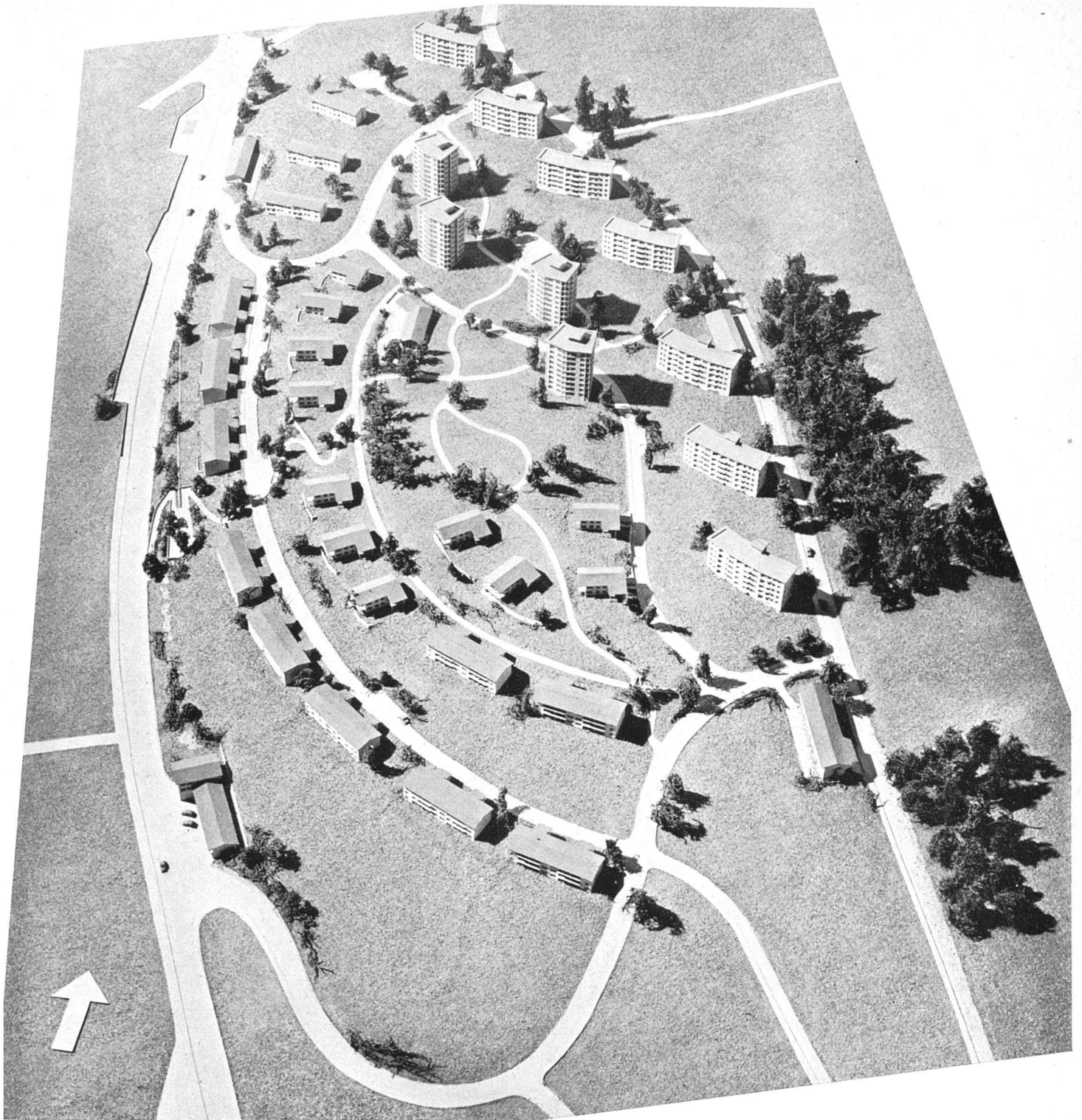
## Siedlung in Prilly, Lausanne

Projekt 1945, Haefeli, Moser, Steiger, Architekten BSA und Dr. jur. Markus Hottinger, Architekt SIA, Zürich

Das Projekt bietet ca. 1800 Personen Wohnmöglichkeiten für verschiedenste Ansprüche bezüglich Art und Größe der Wohnungen. Rücksichtnahme in der Gesamtgruppierung und Situierung des einzelnen Baus auf die durch die topographische Form des Geländes bedingten Faktoren (Aussicht, Besonnung, Beziehung zur Landschaft, räumliche Wirkung).



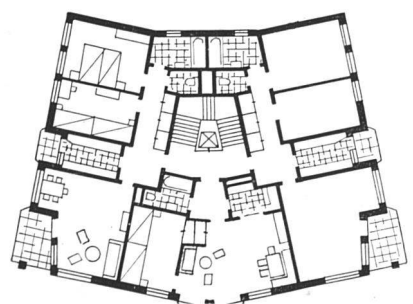
Variante I: 4-geschossige Bebauung nach Baugesetz (Zone périphérique de Lausanne) mit rücksichtsloser Ausnützung und Vergewaltigung der Landschaft | Alternative I. Bâtiments à 4 étages, représentant une utilisation maximum et sans frein, possible pourtant dans le cadre des lois | Possibility I. Four-story buildings brutally massed in the density permitted by the building laws of the zone



*Gesamtansicht von Süden. Wahrung der Aussicht und räumlichen Zusammenhänge trotz hoher Bebauung gewährleistet. Zentrale Freifläche an schönster Lage auf der Höhenkuppe. Querverbindungen von der Bebauung frei, Längsstraßen den Höhenkurven folgend | L'ensemble vu du sud. Vue conservée et création de relations spatiales en dépit de la hauteur des immeubles | General view from the south. The view is preserved and architectural relationships are created, in spite of the greater building height*

*Photos: M. Wolgensinger SWB, Zürich*

*Grundrißskizze für Turmhaus 1:400 (10-geschossig) | Croquis de plan pour une «tour d'habitation» | Plan sketch for an apartment tower*



*Grundrißskizze für Laubenganghaus 1:400 (5-geschossig) | Croquis de plan d'un immeuble à galeries d'accès | Plan sketch of a building with access galleries*

