

Zeitschrift: Das Werk : Architektur und Kunst = L'oeuvre : architecture et art
Band: 36 (1949)
Heft: 4: Kirchliche Architektur und Kunst

Rubrik: Kultraum in Genf : Architekten BSA Haefeli, Moser, Steiger, Zürich

Nutzungsbedingungen

Die ETH-Bibliothek ist die Anbieterin der digitalisierten Zeitschriften. Sie besitzt keine Urheberrechte an den Zeitschriften und ist nicht verantwortlich für deren Inhalte. Die Rechte liegen in der Regel bei den Herausgebern beziehungsweise den externen Rechteinhabern. [Siehe Rechtliche Hinweise.](#)

Conditions d'utilisation

L'ETH Library est le fournisseur des revues numérisées. Elle ne détient aucun droit d'auteur sur les revues et n'est pas responsable de leur contenu. En règle générale, les droits sont détenus par les éditeurs ou les détenteurs de droits externes. [Voir Informations légales.](#)

Terms of use

The ETH Library is the provider of the digitised journals. It does not own any copyrights to the journals and is not responsible for their content. The rights usually lie with the publishers or the external rights holders. [See Legal notice.](#)

Download PDF: 06.02.2025

ETH-Bibliothek Zürich, E-Periodica, <https://www.e-periodica.ch>

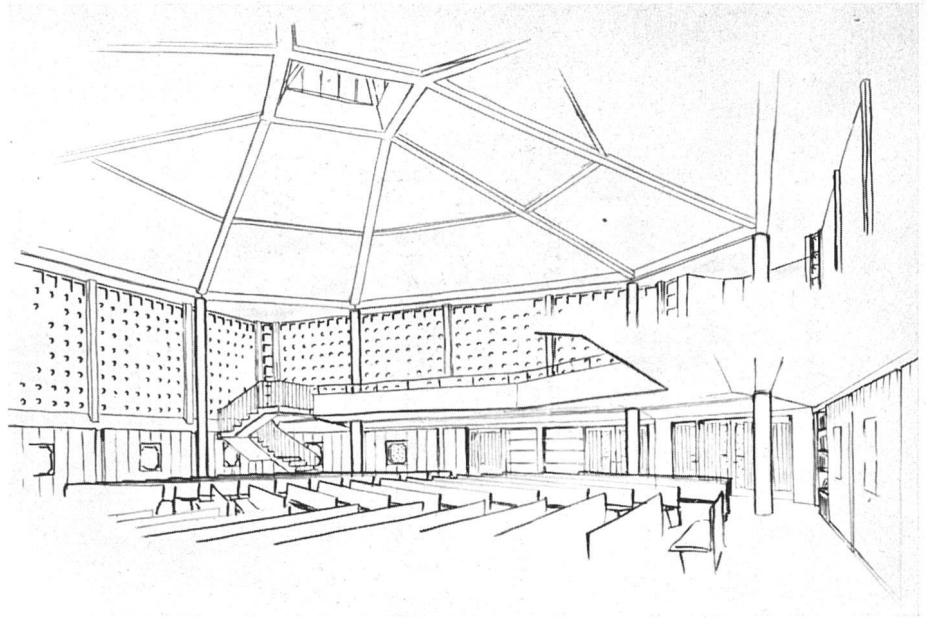
Bauten im Werden

Kultraum in Genf

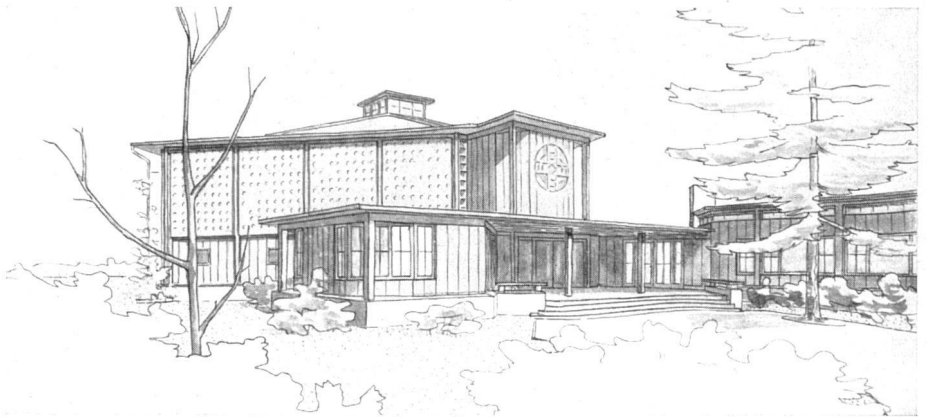
Baubeginn Frühjahr 1949)
 Architekten BSA Haefeli, Moser, Steiger,
 Zürich. Örtliche Bauleitung F. Quétant,
 Architekt BSA, Genf

Der auf kleinem Areal übereck gestellte Kult-
 raum steht in bewußtem Kontrast zu den
 benachbarten achtgeschossigen Wohnbauten
 (siehe Situation)

Quadratischer Zentralraum mit betonter Dia-
 gonalachse Eingang – Chor

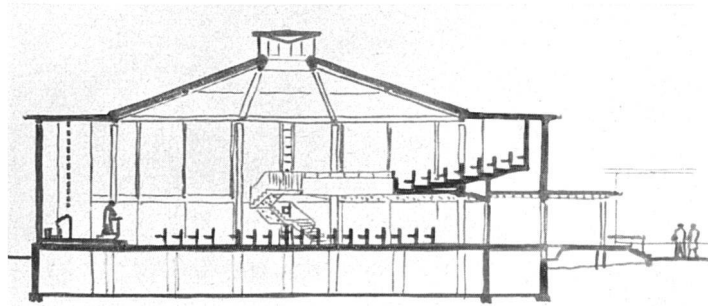


Der Kultraum, rechts Eingang und Empore / La chapelle; à droite entrée et galerie / The
 Chappel; at right entrance and gallery

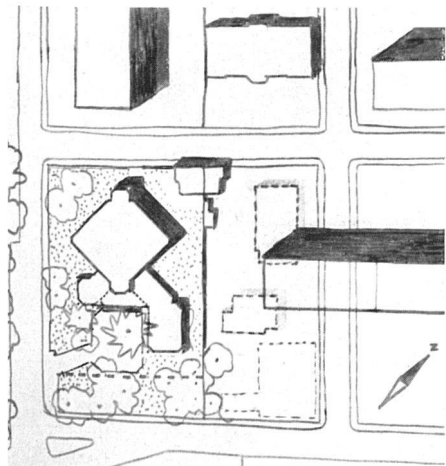


Perspektive von Süden / Perspective du côté sud / Perspective from the south

längsschnitt in der Eingangssachse / Coupe longitudinale dans l'axe de
 entrée / Longitudinal section through choir and entrance



Situation 1:2000 / Plan de situation / General
 site-out



Erdgeschoß 1:400 / Rez-de-
 chaussée / Ground-floor

- 1 Eingang
- 2 Kultraum
- 3 Chor mit Kanzel, Abend-
 mahltisch und Orgel
- 4 Sitzungszimmer
- 5 Büro
- 6 Abstellraum
- 7 Garderobe
- 8 Versammlungssaal

