

Zeitschrift: Das Werk : Architektur und Kunst = L'oeuvre : architecture et art
Band: 36 (1949)
Heft: 4: Kirchliche Architektur und Kunst

Rubrik: Kapelle in Leversbach in der Eifel : Rudolf Schwarz, Architekt, Köln und Frankfurt, unter Mitarbeit von Johannes Krahn, Architekt, Frankfurt

Nutzungsbedingungen

Die ETH-Bibliothek ist die Anbieterin der digitalisierten Zeitschriften. Sie besitzt keine Urheberrechte an den Zeitschriften und ist nicht verantwortlich für deren Inhalte. Die Rechte liegen in der Regel bei den Herausgebern beziehungsweise den externen Rechteinhabern. [Siehe Rechtliche Hinweise.](#)

Conditions d'utilisation

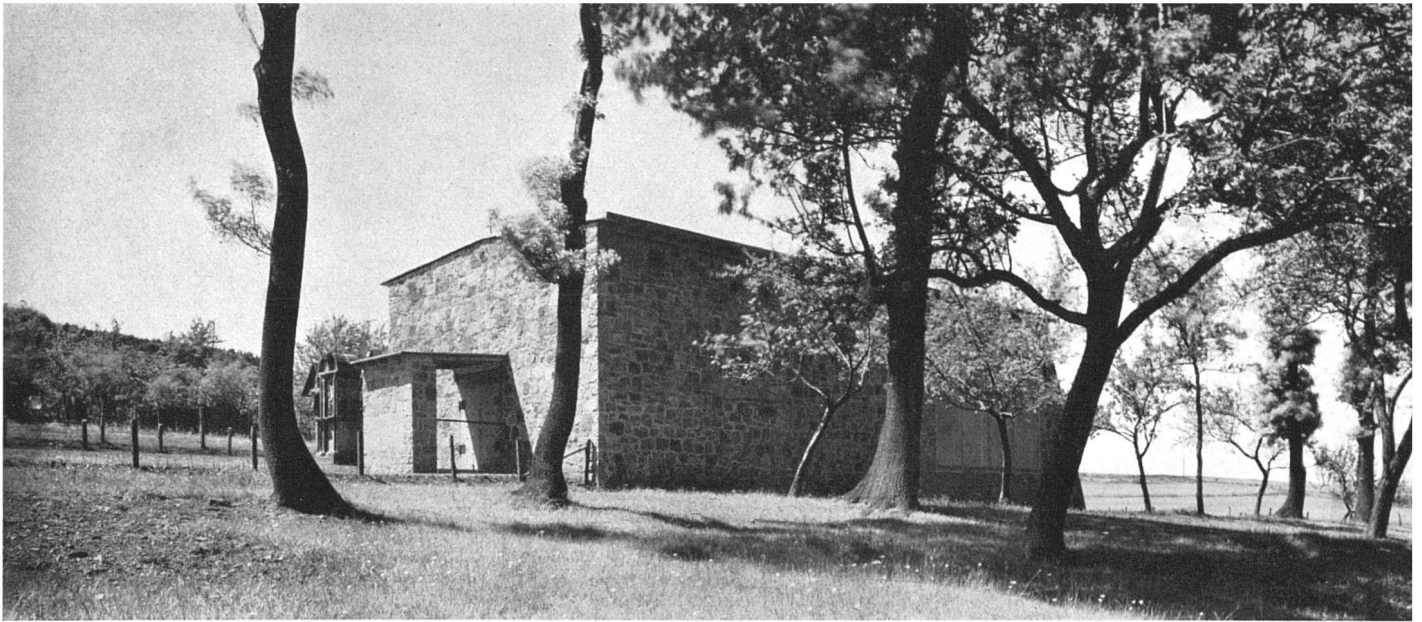
L'ETH Library est le fournisseur des revues numérisées. Elle ne détient aucun droit d'auteur sur les revues et n'est pas responsable de leur contenu. En règle générale, les droits sont détenus par les éditeurs ou les détenteurs de droits externes. [Voir Informations légales.](#)

Terms of use

The ETH Library is the provider of the digitised journals. It does not own any copyrights to the journals and is not responsible for their content. The rights usually lie with the publishers or the external rights holders. [See Legal notice.](#)

Download PDF: 06.02.2025

ETH-Bibliothek Zürich, E-Periodica, <https://www.e-periodica.ch>



Gesamtansicht / Vue d'ensemble / General view

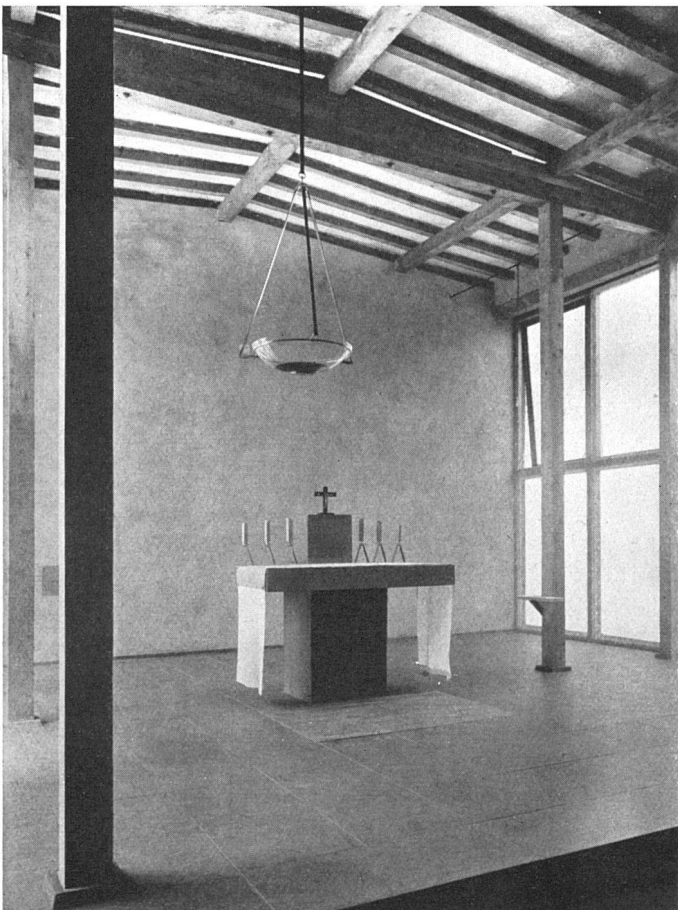
Kapelle in Leversbach in der Eifel

*Erbaut 1932 durch Rudolf Schwarz, Architekt, Köln und Frankfurt,
unter Mitarbeit von Johannes Krahn, Architekt, Frankfurt*

Diese kleine Kapelle einer armen Gemeinde wurde zum Teil in Selbsthilfe der Bauern aus Bruchsteinmauerwerk errichtet und zeichnet sich durch Einfachheit und kon-

struktive Sauberkeit aus. Der Altarteil ist um eine Stufe erhöht und zu beiden Seiten verglast. Der Bau wurde durch den Krieg zerstört.

Inneres mit Altar und ewigem Licht / L'intérieur, avec autel et la lampe ardente / Interior with altar and eternal flame



*Eingang mit eingelassenem, künstlerisch bearbeitetem Steinblock.
L'entrée et son bloc encastré en pierre travaillée / Entrance with arti-
cally worked stone-block Photos: Haus der Rheinischen Heimat, K*

