

**Zeitschrift:** Das Werk : Architektur und Kunst = L'oeuvre : architecture et art  
**Band:** 36 (1949)  
**Heft:** 9: Schweden

**Artikel:** Krematorium in Karlskoga : Åke Porne, Architekt SAR, Stockholm  
**Autor:** [s.n.]  
**DOI:** <https://doi.org/10.5169/seals-28361>

### **Nutzungsbedingungen**

Die ETH-Bibliothek ist die Anbieterin der digitalisierten Zeitschriften. Sie besitzt keine Urheberrechte an den Zeitschriften und ist nicht verantwortlich für deren Inhalte. Die Rechte liegen in der Regel bei den Herausgebern beziehungsweise den externen Rechteinhabern. [Siehe Rechtliche Hinweise.](#)

### **Conditions d'utilisation**

L'ETH Library est le fournisseur des revues numérisées. Elle ne détient aucun droit d'auteur sur les revues et n'est pas responsable de leur contenu. En règle générale, les droits sont détenus par les éditeurs ou les détenteurs de droits externes. [Voir Informations légales.](#)

### **Terms of use**

The ETH Library is the provider of the digitised journals. It does not own any copyrights to the journals and is not responsible for their content. The rights usually lie with the publishers or the external rights holders. [See Legal notice.](#)

**Download PDF:** 30.01.2025

**ETH-Bibliothek Zürich, E-Periodica, <https://www.e-periodica.ch>**



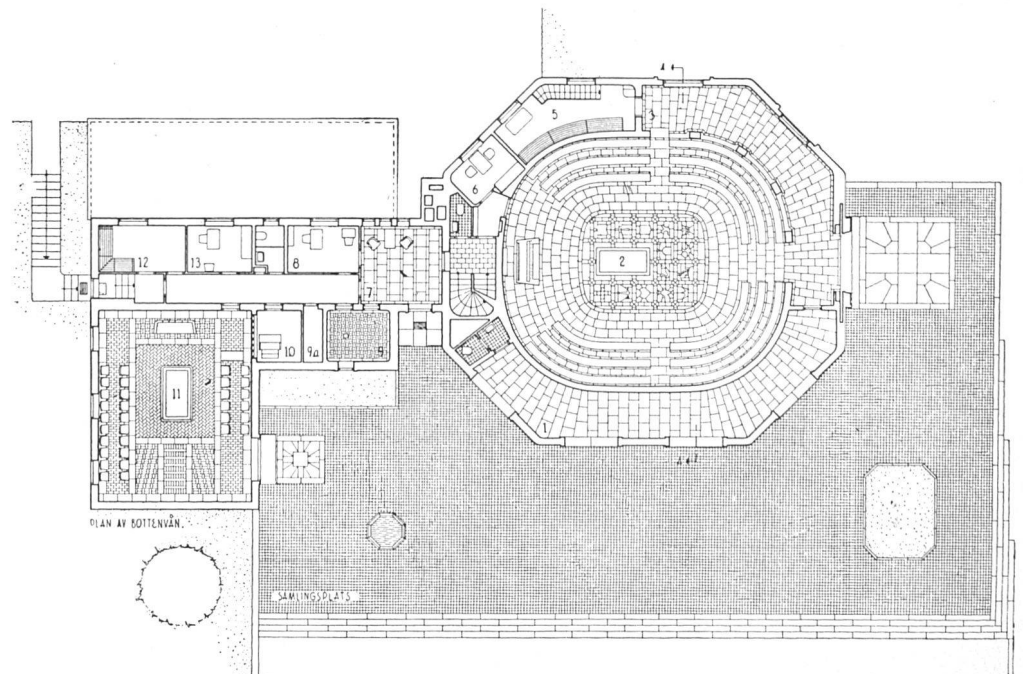
*Krematorium liegt in schöner Parklandschaft | Le crematorium est situé dans un parc magnifique | The crematorium is surrounded by a beautiful parc*

## **Krematorium in Karlskoga**

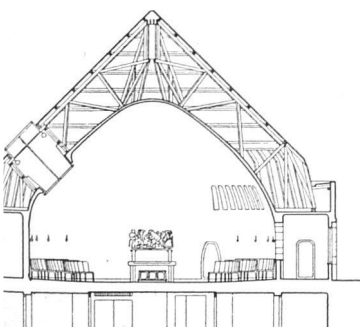
1944/46, Åke Porne, Architekt SAR, Stockholm

- Äußere Wartehalle
- Großer Abdankungsraum
- Stehplatzhalle
- 2 Kranzhalle
- 3 Sakristei
- Warteraum
- Expedition
- Urnenausgabe
- Urnenvorrat
- Musikraum
- Kleiner Abdankungsraum

*Erdgeschoß 1:400 | Rez-de-chaussée | Ground floor*

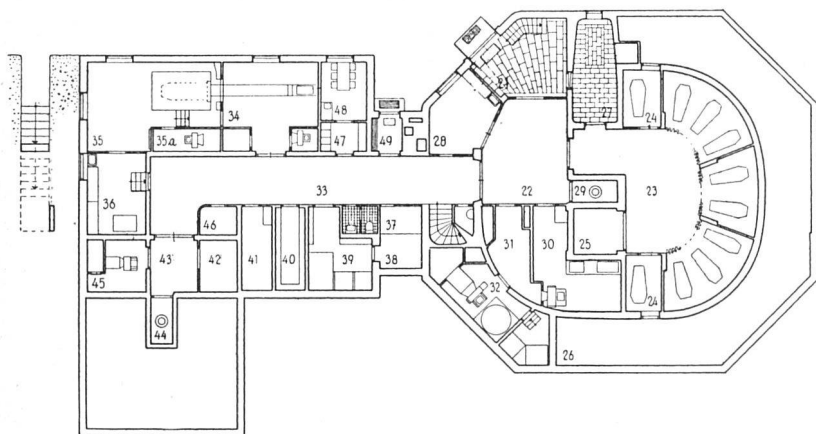


*rschnitt | Coupe | Cross section*





Großer Abdankungsraum | Salle principale | Large room for lying-in-state



Untergeschoß 1:400 | Sous-sol | Basement

- |                                    |                      |
|------------------------------------|----------------------|
| 21 Sargannahme                     | 34 Vorbereitungsraum |
| 22 Transporthalle                  | 35 Einäscherung      |
| 23 Aufbahrung                      | 36 Arbeitsraum       |
| 24 Isolierte Aufbahrung            | 37/38 Schaltraum     |
| 25 Kühlraum                        | 39 Transformatorraum |
| 27 Leichenbesichtigung             | 40 Archiv            |
| 28 Obduktionsraum                  | 41 Vorratsraum       |
| 29/44 Sargaufzug                   | 43 Vorraum           |
| 30 Maschinenraum                   | 47 Umkleideraum      |
| 32/45 Ventilations-<br>maschinerie | 48 Eßraum            |
|                                    | 49 Personaleingang   |

Wir verdanken diese Dokumente Arch. W. Taessler, Öre

Krematorium und Glockenturm | Le crematorium et son campanile /  
The free standing belfry



Teilansicht | Partie de la façade | West elevation

