

**Zeitschrift:** Das Werk : Architektur und Kunst = L'oeuvre : architecture et art  
**Band:** 36 (1949)  
**Heft:** 9: Schweden  
  
**Rubrik:** Räume und Möbel

### **Nutzungsbedingungen**

Die ETH-Bibliothek ist die Anbieterin der digitalisierten Zeitschriften. Sie besitzt keine Urheberrechte an den Zeitschriften und ist nicht verantwortlich für deren Inhalte. Die Rechte liegen in der Regel bei den Herausgebern beziehungsweise den externen Rechteinhabern. [Siehe Rechtliche Hinweise.](#)

### **Conditions d'utilisation**

L'ETH Library est le fournisseur des revues numérisées. Elle ne détient aucun droit d'auteur sur les revues et n'est pas responsable de leur contenu. En règle générale, les droits sont détenus par les éditeurs ou les détenteurs de droits externes. [Voir Informations légales.](#)

### **Terms of use**

The ETH Library is the provider of the digitised journals. It does not own any copyrights to the journals and is not responsible for their content. The rights usually lie with the publishers or the external rights holders. [See Legal notice.](#)

**Download PDF:** 06.02.2025

**ETH-Bibliothek Zürich, E-Periodica, <https://www.e-periodica.ch>**



*Sitzungszimmer der Höheren Mädchenschule in Södermalm, Stockholm, 1944/45, N. Ahrbom & H. Zimdahl, Architekten SAR | Salle de comité dans une école de jeunes filles à Stockholm | Committee room in a girls' school in Stockholm*

*Photo: C. G. Rosenberg, Stockholm*

## **Räume und Möbel**

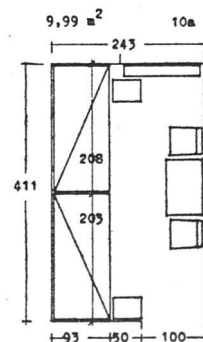
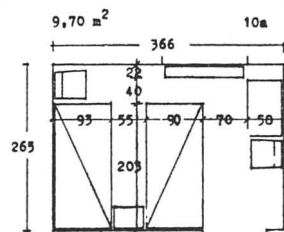
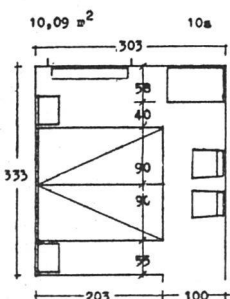
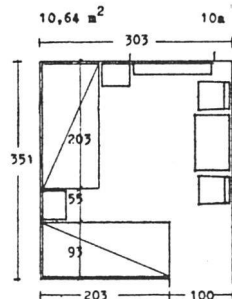
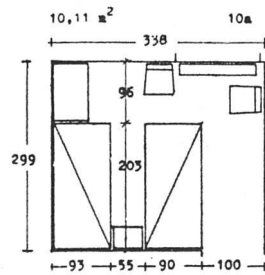
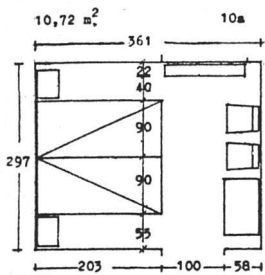
Die schwedische Möbelproduktion weist einen eindrucksvollen Standard auf. Einfachheit, Bequemlichkeit, Formschönheit und gute Materialien sind die Hauptmerkmale des schwedischen Möbels. Neben teuren Einzeltypen sind eine große Zahl ausgezeichnete billiger Serienmöbel auf

dem Markt. Entwerfer und Industrieller arbeiten eng zusammen, und vom Schwedischen Werkbund geht eine starke fördernde Wirkung aus. Darüber hinaus sorgt diese gut fundierte Institution durch Vorträge, Publikationen, Wanderausstellungen für stetige Aufklärung der breitesten Kreise.



*Kinderschlafzimmer mit Couch, Ein-familienhaus-Typ des Wohnzentrums in Gytorp, 1948/49, R. Erskine, Arch. ARIBA, Stockholm, Möblierung durch Lindström & Ericson, Nora | Chambre pour enfants dans une maison pour une seule famille du centre résidentiel de Gytorp | Children's bedroom in a one-family house, Gytorp residential centre*

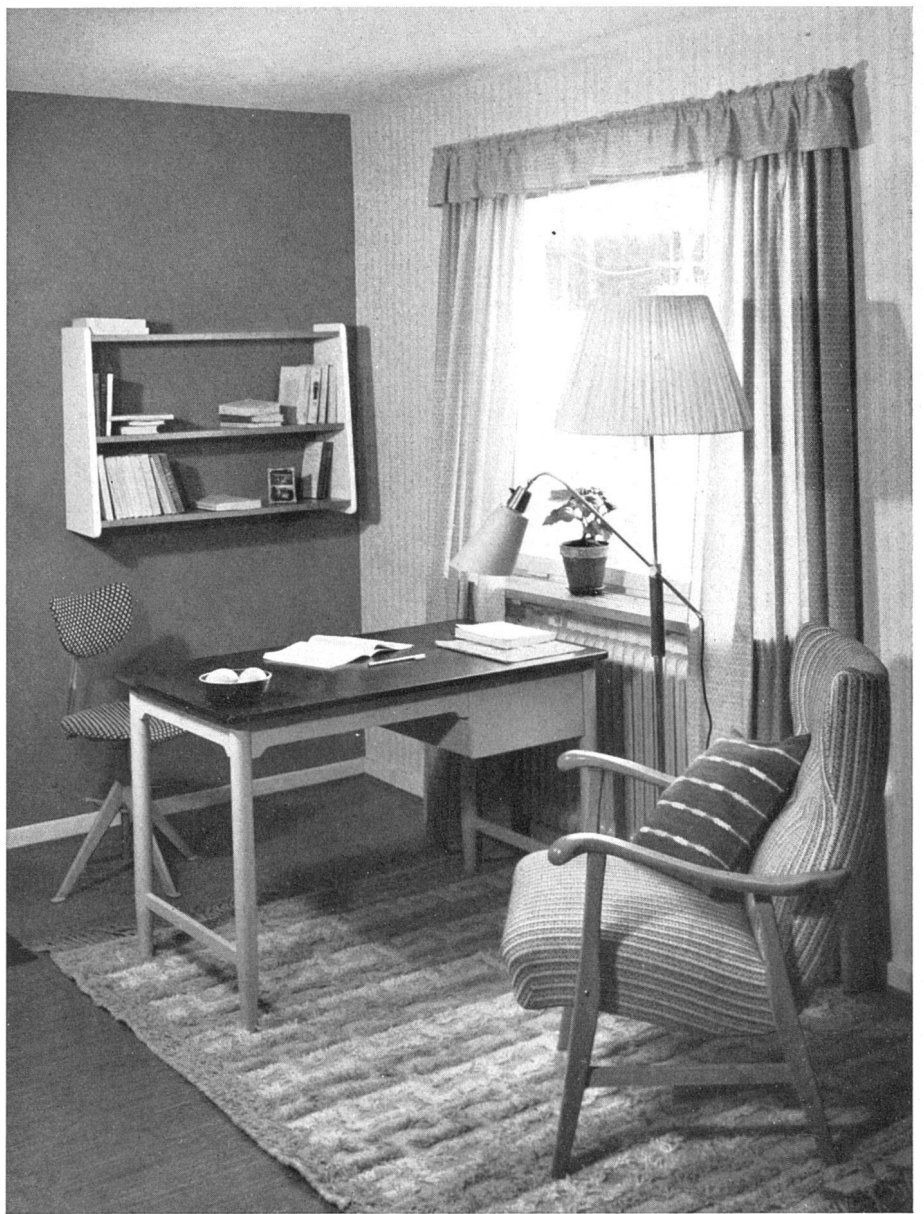
*Photo: Wikbom, Stockholm*



*Möblierungsvarianten für ein Zimmer mit zwei Betten, ausgearbeitet vom Komitee für Wohnfragen | Différentes propositions du Comité de l'habitation pour l'ameublement d'une chambre à deux lits | Different proposals to furnish a room with two beds, Housing Committee*

*Arbeitsplatz im Einfamilienhaustyp  
des Gemeindezentrums in Gytorp. Möb-  
lierung durch Lindström & Ericson,  
Nora | Coin de travail d'une maison  
pour une seule famille du centre collec-  
tif de Gytorp | Working corner in a one-  
family house of the Community Centre  
at Gytorp*

*Photo: Wikbom, Stockholm*



*Zerlegbare Typenmöbel von Elias Sved-  
berg, Architekt, Stockholm | Meubles  
standard démontables | Dismountable  
furniture*





*Bequemer Sessel aus Bugholz mit und ohne Armlehne, runder Tisch und Büchergestell, Entwurf Bruno Mathsson, Stockholm | Confortables fauteuils de bois courbé, table et bibliothèque | Easy chairs, round table and book shelves, made of laminated wood*

*Halle im Volksheim der L. M. Ericsson Telephonfabriken in Stockholm, Ture Wennerholm, Architekt SAR | Hall du foyer d'un centre collectif | Sitting corner in the hall of a community centre*

