

Objektyp: **Advertising**

Zeitschrift: **Das Werk : Architektur und Kunst = L'oeuvre : architecture et art**

Band (Jahr): **37 (1950)**

Heft 1

PDF erstellt am: **22.07.2024**

Nutzungsbedingungen

Die ETH-Bibliothek ist Anbieterin der digitalisierten Zeitschriften. Sie besitzt keine Urheberrechte an den Inhalten der Zeitschriften. Die Rechte liegen in der Regel bei den Herausgebern.

Die auf der Plattform e-periodica veröffentlichten Dokumente stehen für nicht-kommerzielle Zwecke in Lehre und Forschung sowie für die private Nutzung frei zur Verfügung. Einzelne Dateien oder Ausdrucke aus diesem Angebot können zusammen mit diesen Nutzungsbedingungen und den korrekten Herkunftsbezeichnungen weitergegeben werden.

Das Veröffentlichen von Bildern in Print- und Online-Publikationen ist nur mit vorheriger Genehmigung der Rechteinhaber erlaubt. Die systematische Speicherung von Teilen des elektronischen Angebots auf anderen Servern bedarf ebenfalls des schriftlichen Einverständnisses der Rechteinhaber.

Haftungsausschluss

Alle Angaben erfolgen ohne Gewähr für Vollständigkeit oder Richtigkeit. Es wird keine Haftung übernommen für Schäden durch die Verwendung von Informationen aus diesem Online-Angebot oder durch das Fehlen von Informationen. Dies gilt auch für Inhalte Dritter, die über dieses Angebot zugänglich sind.

FLINTKOTE



unverwüstlicher
BODENBELAG
für Lager-, Speditions- und
Fabrikräume
riß- und staubfrei, gleitsicher

WANNER & CO. A.-G., HORGEN

BAUMANN - HORGEN

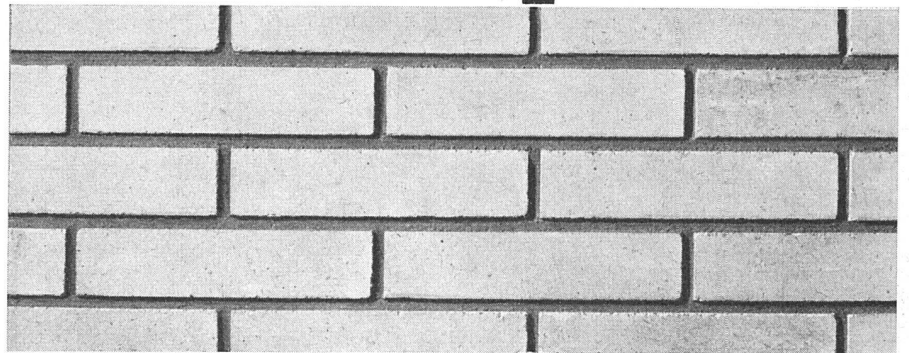
Zürich	Grütlistrasse 64	Tel. (051) 23 63 82
Chur	Nordstrasse 48	Tel. (081) 2 12 83
Genève	23, Rue de Berne	Tel. (022) 2 31 92
Lausanne	18, Chemin des Epinettes	Tel. (021) 3 32 01
Lugano:	Via Trevano 36	Tel. (091) 3 52 14
Luzern	Maihofstrasse 45	Tel. (041) 2 38 75
Winterthur	Eichgutstrasse 2	Tel. (052) 2 42 20

ROLLADEN - JALOUSIEN - KIPPTORE - SONNENSTOREN - ROLLWÄNDE

SICHTMAUERWERK MIT HUNZIKER- ROHBAU-KALKSANDSTEINEN

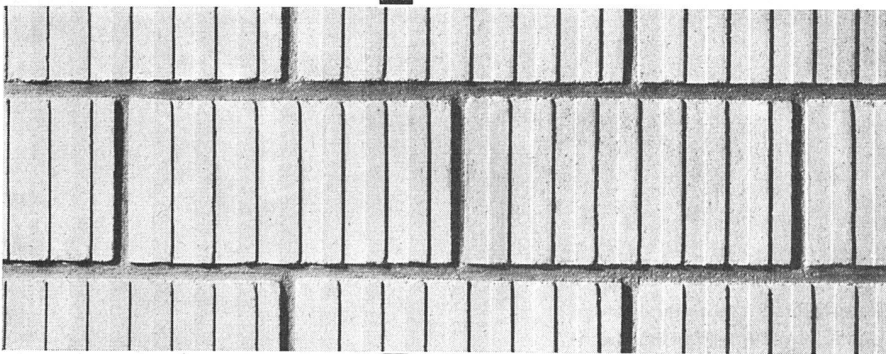
**GLATTE
KALKSANDSTEINE
VERWENDET AM
NEUBAU
VEREINSSORTIMENT
OLTEN**

SIEHE AUFNAHMEN TEXTTEIL



GLATTE KALKSANDSTEINE

GERIPPTE KALKSANDSTEINE



**GERIPPTE
KALKSANDSTEINE
VERWENDET AM
NEUBAU DER
VSK-DRUCKEREI
BASEL**

SIEHE AUFNAHMEN TEXTTEIL

AKTIENGESELLSCHAFT

HUNZIKER & CIE

ZÜRICH · BRUGG · OLTEN · DÖTTINGEN · PFÄFFIKON (SZ) · BERN

ZENTRALBUREAU
BAHNHOFPLATZ 1 ZÜRICH

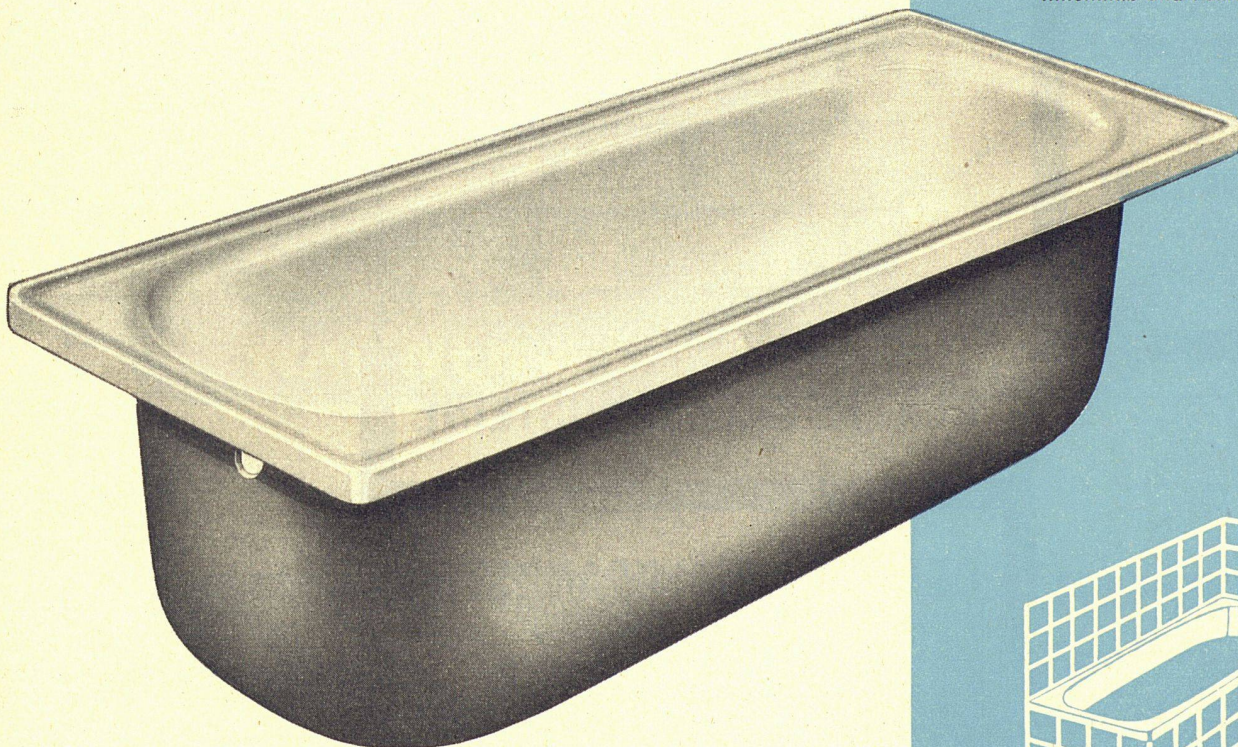
Stahl-Einbauwanne

NAHTLOS

SANITÄR *Kuhn* Nr. 2012

Die Praxis beweist:

Die steile Kopfform bietet bei dieser Wanne den gleichen Liegekomfort wie die bisher bekannten Wannenformen. Der Körper schmiegt sich gut an die abgeplattete Rundung an und unterliegt weniger der Gefahr, auszurutschen. Der Raumgewinn im Badezimmer geht nicht auf Kosten der Bequemlichkeit; die Wanne ermöglicht einem Benützer durchschnittlicher Körperlänge ein Vollbad mit überdeckten Schultern, selbst bei durchgestreckten Knien.



Unser Angebot:

Nr. 2012 Sanitär-Kuhn-Stahl-Einbauwannen NAHTLOS

aus einem Stück tiefgezogen, mit ringsum profilierter Wulst, innen und über die Wulst dreifach weiß säurebeständig emailliert, außen grundemailliert, in Durchschnittshandelsqualität; ohne Fuß-Unterlagen, mit Ketten-Ab- und Überlaufventil Nr. 2101/02, Messing verchromt, samt Stopfen und Kugelkette.

Größe: 160 x 70 cm Fr. 295.-

Mehrpreis für Fuß-Unterlagen aus Stahl, asphaltlackiert,
mit isolierten Auflageflächen Fr. 10.-

Preise: freibleibend, ab Lager Zürich, ohne WUST

SANITÄR *Kuhn* **SIEBENMANN, HEMMELER & CO**
ZÜRICH 23 SIHLQUAI 75 TEL (0 51) 23 27 86

Ein grosser Erfolg

WANNE

stabil – spannungsfrei – nahtlos

EMAILLE

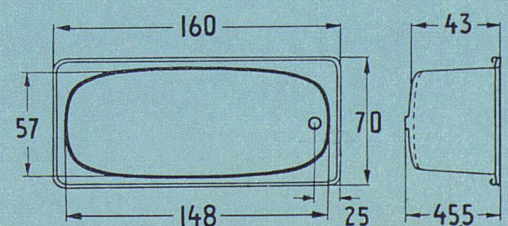
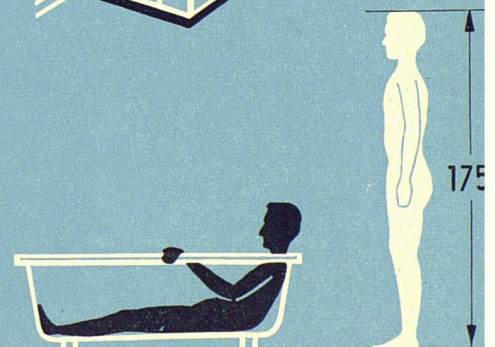
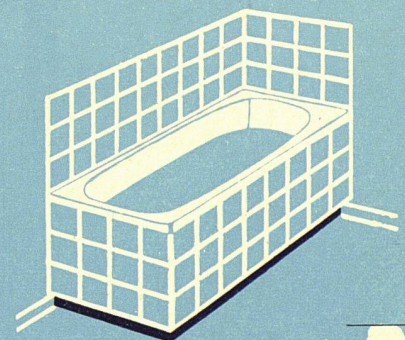
feueremailliert – säurebeständig – schlagfest

GEWICHT

43 Kilo – Müheloser Transport

RAUMGEWINN

Baukosten-Ersparnis – Außenmaß reduziert
Innenmaß und Füllraum normal





EINSTÜCK-WC-ANLAGE

nicht teurer als gewöhnliches Closet
mit Holzspülkasten

- Kasten und Closet zu einer ästhetischen Einheit geformt.
- Aus Vitreous-China mit säurefester Glasur.
- Keine Korrosion der Spülkastengarnitur, wie bei Holzspülkasten mit Bleiausschlag.
- Erstklassige Spülwirkung, die jede Probe besteht.
- Altbewährte Spülkastengarnitur, die ohne jede Störung funktioniert.

Für den Bauherrn

Vermehrter Luxus ohne Mehrpreis.
Die bekannten hygienischen Vorteile des Tiefspülclosets, keine Geruchbildung. Kräftige Spülung durch plötzliche Entleerung des Spülkasteninhaltes in die Schüssel, wobei infolge Druckwirkung auf den Syphon eine rasche Abwicklung des Spülprozesses erfolgt.

Für den Architekten

Wesentlicher Raumgewinn, ein Vorteil, der die Gestaltung des Badezimmers erleichtert, Baukostenersparnis.
Ausladung der Luxor-WC-Anlage inklusive 3 cm Wandabstand nur 65 cm.
Höhe 72 cm (26 cm weniger als bei Holzkastenanlagen).
Wegfall der Spachtel- und Malerarbeiten.
Leichtes Reinigen des glasierten Spülkastens.

Für den Installateur

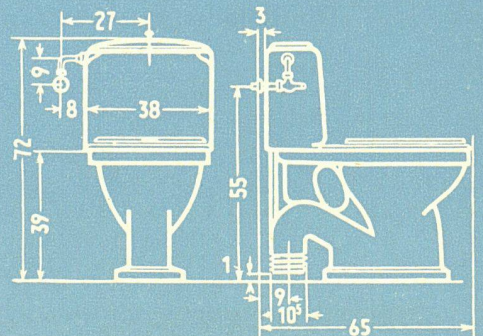
Montagefertige Lieferung der Luxor-Einstückanlage. Reduktion der Installationskosten.
Der Abstand von der Wand bis Mitte Ablauf beträgt nur 9 cm; dies ermöglicht kurze Bodenschlitze und vorteilhafte Ablaufanschlüsse.
Die altbewährte, äußerst einfach funktionierende Spülkasten-Innengarnitur gewährleistet zuverlässigen und störungsfreien Betrieb, ohne jede Einregulierungsarbeit.

Nr. 3822 Sanitär-Kuhn-WC-Anlage Luxor

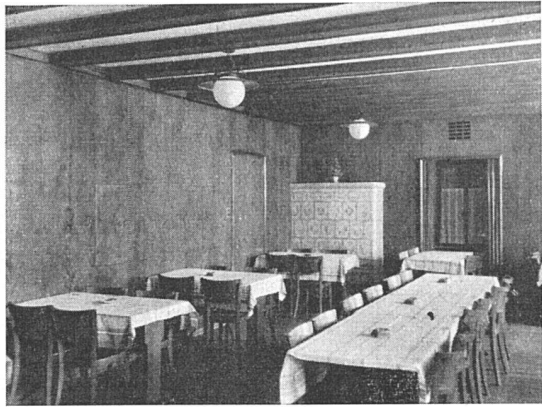
in erstklassigem Vitreousmaterial, weiß säurefest glasiert, mit Tiefspülschüssel von vorzüglicher Spülwirkung, Spülkasten mit ca. 12 Liter Inhalt, mit einfacher, zuverlässiger Ablaufgarnitur und geräuschemem Schwimmer, Wasseranschluß seitlich links oder rechts, Kunstharzsitz mit oder ohne Deckel, mit unsichtbarer Befestigung. Montagefertig geliefert mit allen nötigen Befestigungsmaterialien.

- a) mit Kunstharz-Deckelsitz schwarz Fr. 187.-
b) mit Kunstharzsitz schwarz, ohne Deckel Fr. 180.-

Nr. 3624 Spülkasten-Regulierhahnen, 3/8" Messing verchromt . . Fr. 13.-



SANITÄR Kuhn SIEBENMANN, HEMMELER & CO
ZÜRICH 23 SIHLQUAI 75 TEL (0 51) 23 27 86



Gediegenen

Innenausbau

mit unsern

Edelfurnierplatten

Sie verleihen dem Raume warmen, wohlnlichen Ausdruck von einzigartiger Wirkung.

Beratung und Lieferung durch den einschlägigen Handel oder durch die

Furnier- und Sägewerke

LANZ AG., ROHRBACH

Telephon (063) 3 12 66/67 (Bern)

Projekt-Wettbewerb

Die Stadtgemeinde Sursee eröffnet auf Grund des Gemeindebeschlusses vom 27. März 1947 einen

Ideen-Wettbewerb

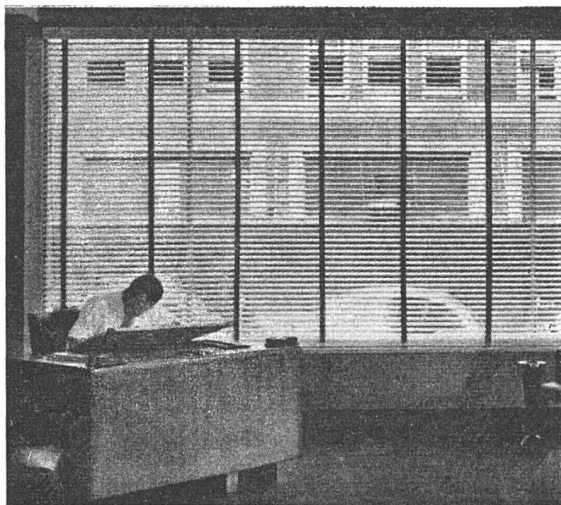
zur Erlangung von Projekten für eine Mittelschul-, Berufs- und Hauswirtschaftsschul-Anlage nebst Turnhalle und Turnplatz.

Teilnahmeberechtigt am Wettbewerb sind alle seit 1. Januar 1949 im Kanton wohnhaften Architekten sowie solche mit luzernischem Kantonsbürgerrecht und außerkantonaem Wohnsitz.

Die Wettbewerbs-Unterlagen können bis zum 25. Februar 1950 gegen eine Gebühr von Fr. 40.— beim Aktuar, Hrn. **Hans Gestach, dipl. Baumeister, Sursee**, bezogen werden. Die Gebühr wird bei rechtzeitiger und vollständiger Einreichung eines Projektes den Bewerbern wieder zurückbezahlt.

Sursee, 12. Dezember 1949

Der Präsident des Preisgerichtes:
Dr. Alphons Beck, Oberrichter



Ob Rolladen oder Storen, immer zuerst

Flexalum

anfragen

Karl Wilhelm, Zürich 7

FLEXALUM-JALOUSIEN

Zeltweg 74 a, Tel. 32 66 94

Fabrikation: Nüscherstrasse 45, Tel. 27 68 60

Projekt-Wettbewerb

zur Erlangung von Entwürfen für eine Schulanlage, umfassend Neubau von Sekundarschulhaus, Turnhalle und Kindergarten, Umbau des bestehenden Schulhauses und Spiel-, Turn- und Pausenplätze in Wängi/Thurgau.

Teilnahmeberechtigt sind alle Architekten schweizerischer Nationalität, die seit dem 1. Dezember 1948 im Kanton Thurgau niedergelassen sind oder ein Thurg. Bürgerrecht besitzen und die bis am 1. Dezember 1949 mindestens das 25. Altersjahr vollendet haben.

Für die Ausrichtung von 4–5 Preisen stehen dem Preisgericht Fr. 9000.— zur Verfügung.

Ablieferungstermin: 1. Juli 1950.

Die Unterlagen können gegen eine Einzahlung von Fr. 20.— beim Präsidium der Primarschule Wängi bezogen werden. Das Depot wird bei Einreichung eines programmgemäßen Entwurfes nach Beendigung der öffentlichen Ausstellung zurückerstattet.

Wängi, den 15. Dezember 1949

Für die Schulgemeinde:
**Die Primarschul-Vorsteherchaft
Wängi**

U. MEYER-BOLLER

ZÜRICH 2

Schanzengraben 3 Telefon 23 36 42

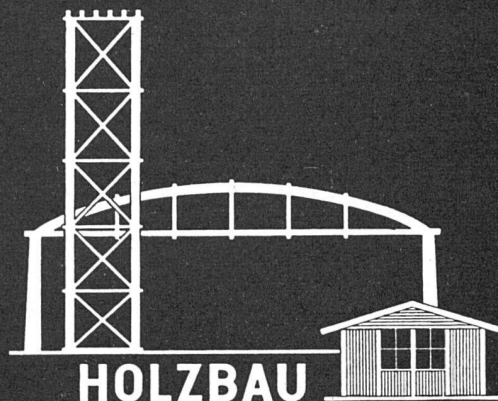
Sanitäre Anlagen

Zentralheizungen

Warmwasser-Bereitungsanlagen

Umänderungen und Reparaturen

Technisches Büro



HOLZBAU
NILBO

Eingetragene Schutzmarke

Nielsen-Bohny & Cie.
AG. Basel

Chrischonastr. 41, Telefon 28963

Zimmerei, Treppenbau, Fenster,
Türen, Innenausbau, Täfer, Parkett

Spezialitäten: Industrie- und Hallenbau System
Hetzer und andere Konstruktions-
arten. Häuser aus vorfabrizierten,
genormten Einheiten. Holzmosaik
NOEL.

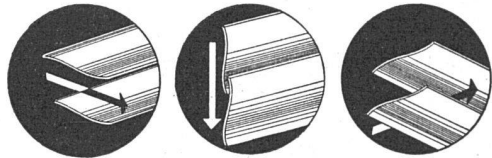
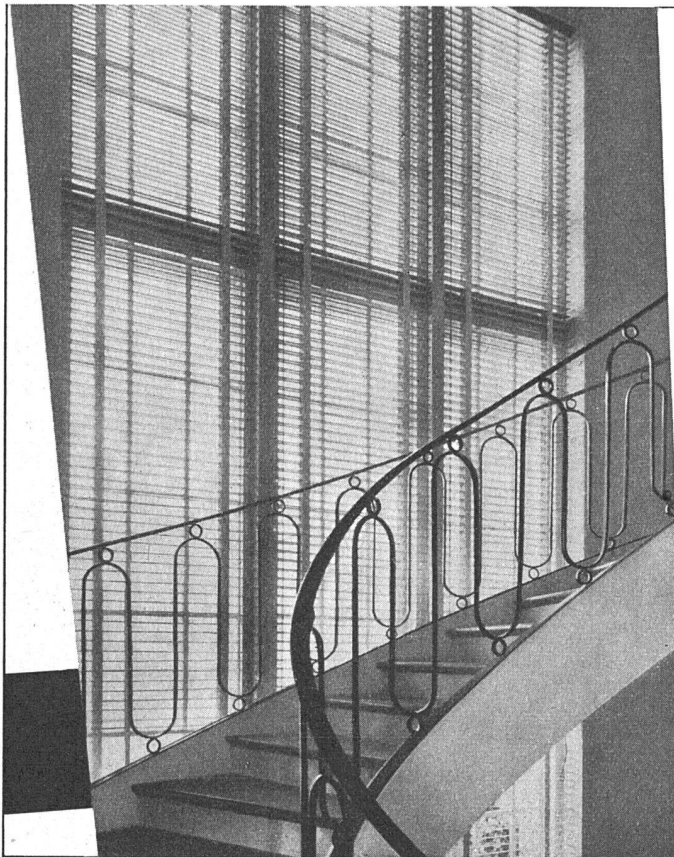


Wir dienen Ihnen

als Handelsbank, die über eine gut
ausgebaute Organisation verfügt
und die bereit ist, Sie in allen bank-
mäßigen Fragen durch Auskunft-
erteilung und Mitarbeit zu unter-
stützen.-Wir sorgen für zeitgemäße
und umsichtige Verwahrung und
Verwaltung von Wertschriften und
ganzer Vermögen und beraten Sie
bei der Anlage verfügbarer Mittel.

SCHWEIZERISCHE
Bankgesellschaft





Die patentierten S-förmigen Lamellen der KIRSCH Sun Air-Stores gewähren ein idealeres Abschirmen der direkten, blendenden Sonnenbestrahlung, unter gleichzeitiger Schaffung günstiger Licht- und Temperaturverhältnisse.

Spezielle Bügel und Träger vereinfachen die Montage und entsprechen in vollem Maße den von Architekt, Unternehmer und Bauherrschaft gestellten Anforderungen und Wünschen. – Solide und dauerhafte Ganzmetallkonstruktion.

ALLEINFABRIKANT DER

KIRSCH *Sun Air* STOREN

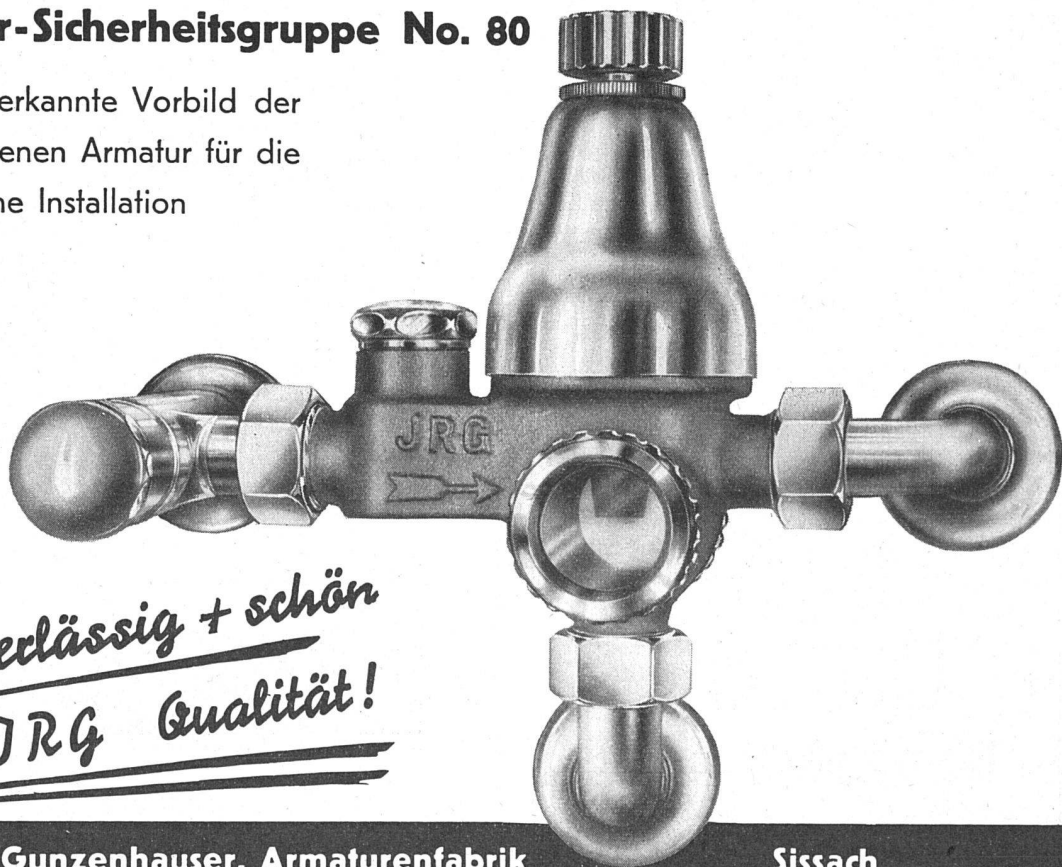
ERBA AG. ERLNBACH-ZÜRICH

Telephon (051) 91 14 40

Boiler-Sicherheitsgruppe No. 80

das anerkannte Vorbild der gediegenen Armatur für die moderne Installation

zuverlässig + schön
JRG Qualität!



J. & R. Gunzenhauser, Armaturenfabrik

Sissach



**ALBISWERK
ZÜRICH A.G.**

ALBIS-TELEPHON ANLAGEN

Die einfache Bedienung und die zahlreichen Verbindungsmöglichkeiten machen die Albis-Direktionsstationen zum bevorzugten Telefonapparat des Chefs. Unsere Chefstationen sind zudem in den verschiedensten Ausführungen: als Tischstationen oder als einbaubare Platten lieferbar. Die fahrbaren, eleganten Bedienungspültchen lassen sich in der Holzart jedem Büro gut anpassen.

VERTRETEN DURCH: SIEMENS ELEKTRIZITÄTS-ERZEUGNISSE A.G., ZÜRICH, BERN, LAUSANNE

E. KALT

AKTIENGESELLSCHAFT

SPEZIALUNTERNEHMEN FÜR LÜFTUNGSTECHNISCHE ANLAGEN

BASEL Belchenstraße 2 - Telephon (061) 333 65

Büro BERN: Walter Wettstein Ing., Zeerlederstraße 6 - Telephon (031) 453 96

GRANIT

für HOCHBAU TIEFBAU GARTENBAU

CRESCIANO hell **LODRINO** **BODIO NERO** dunkel
roh - gespitzt - gestockt - gesägt - poliert

DINDO URBANO AG. OSOGNA-CRESCIANO

Telephon 6 31 08

**In der Schweiz mehr als 250
SULZER Strahlungsheizungen
in Betrieb und Montage
Vieljährige Erfahrung**

GEBRÜDER SULZER, AKTIENGESELLSCHAFT, ABT. HEIZUNG UND LÜFTUNG, WINTERTHUR

Unfall- und Haftpflicht | Lebens- und Renten-

Versicherungen

„Winterthur“

Schweizerische Unfallversicherungs-Gesellschaft

„Winterthur“ Lebensversicherungs-Gesellschaft