

Objektyp: **Advertising**

Zeitschrift: **Das Werk : Architektur und Kunst = L'oeuvre : architecture et art**

Band (Jahr): **37 (1950)**

Heft 7

PDF erstellt am: **22.07.2024**

### **Nutzungsbedingungen**

Die ETH-Bibliothek ist Anbieterin der digitalisierten Zeitschriften. Sie besitzt keine Urheberrechte an den Inhalten der Zeitschriften. Die Rechte liegen in der Regel bei den Herausgebern.

Die auf der Plattform e-periodica veröffentlichten Dokumente stehen für nicht-kommerzielle Zwecke in Lehre und Forschung sowie für die private Nutzung frei zur Verfügung. Einzelne Dateien oder Ausdrucke aus diesem Angebot können zusammen mit diesen Nutzungsbedingungen und den korrekten Herkunftsbezeichnungen weitergegeben werden.

Das Veröffentlichen von Bildern in Print- und Online-Publikationen ist nur mit vorheriger Genehmigung der Rechteinhaber erlaubt. Die systematische Speicherung von Teilen des elektronischen Angebots auf anderen Servern bedarf ebenfalls des schriftlichen Einverständnisses der Rechteinhaber.

### **Haftungsausschluss**

Alle Angaben erfolgen ohne Gewähr für Vollständigkeit oder Richtigkeit. Es wird keine Haftung übernommen für Schäden durch die Verwendung von Informationen aus diesem Online-Angebot oder durch das Fehlen von Informationen. Dies gilt auch für Inhalte Dritter, die über dieses Angebot zugänglich sind.

## Ausstellungen

<b>Basel</b>	Galerie Bettie Thommen	Marguerite Ammann - Lindi	9. Juni - 9. Juli
	Galerie d'Art Moderne	Henry Moore Leo Leuppi	10. Juni - Juli 17. Juni - Juli
<b>Bern</b>	Kunstmuseum	Sammlung Henry Reitlinger, London	Sept. 1949 - Sept. 1950
	Kunsthalle	Henry Moore Japanische Kunst	9. Juni - 16. Juli 22. Juli - 27. August
	Gewerbemuseum	Photographische Kunst aus 15 Ländern	17. Juni - 16. Juli
<b>Chur</b>	Kunsthaus	Rudolf Zender	10. Juni - 9. Juli
<b>Genève</b>	Musée Rath	L'Art du Moyen âge en Autriche	22 juillet - 30 sept.
	Galerie Motte	Art Gothique	6 juillet - 27 sept.
<b>Küsnacht</b>	Kunststube Maria Benedetti	10 Schweizer Künstler	3. Juni - 14. Juli
<b>Lucern</b>	Kunstmuseum	Wiener Biedermeiermaler und Carl Spitzweg aus den Sammlungen des Fürsten von Liechtenstein	27. Mai - 2. Oktober
<b>St. Gallen</b>	Kunstmuseum	Ernst Morgenthaler	18. Juni - 16. Juli
<b>Schaffhausen</b>	Museum Allerheiligen	Der Rhein von der Quelle bis Basel in der Schweizer Kunst des 20. Jahrhunderts	23. Juli - 17. Sept.
<b>Thun</b>	Kunstsammlung	Fritz Pauli	1. Juli - 13. August
<b>Zürich</b>	Kunsthaus	Europäische Kunst des 12. bis 20. Jahrhunderts	Juni - Juli
	Graphische Sammlung ETH	Max Liebermann - Max Slevogt - Lovis Corinth	3. Juni - 13. August
	Kunstgewerbemuseum	SWB Ortsgruppe Zürich - «Die gute Form»	3. Juni - 20. August
	Pestalozzianum	Neue Lehrmittel und Jugendbücher aus West- und Ostdeutschland Die Welt- und Schweizer Karte in Vergangenheit und Gegenwart	24. Mai - September Juni - September
	Buch- und Kunsthandlung Bodmer	Ilonay von Tschärner	10. Juni - 15. Juli
	Galerie Kirchgasse	La Guilde Internationale de l'Amateur de Gravures	1. Juli - 21. Juli
	Galerie Neupert	Deutsche, französische und Schweizer Maler des 19. und 20. Jahrhunderts	15. Juni - 1. August
	Galerie 16	Henri Laurens	5. Juli - 20. Juli
	Orell Füssli	Gunter Böhmer	3. Juni - 8. Juli
	Kunstsalon Wolfsberg	Rosina Viva	15. Juni - 15. Juli
<b>Zürich</b>	Schweizer Baumuster-Centrale SBC, Talstraße 9, Börsenblock	Ständige Baumaterial- u. Baumuster-Ausstellung	ständig, Eintritt frei 8.30 - 12.30 und 13.30 - 18.30 Samstag bis 17.00

# F. BENDER / ZÜRICH

OBERDORFSTRASSE 9 UND 10 / TELEPHON 327192



*Feine Beschläge*

BESICHTIGEN SIE MEINE AUSSTELLUNG IN DER BAUMUSTER-CENTRALE ZÜRICH

Umwälzende Erfindung:



# Fluoreszenz-Lampen ohne Starter und ohne Vorschaltgerät

Selbst-startend (bei 220-230 V Wechselstrom)

Bedeutend leichtere und im Preis vorteilhaftere Leuchten

Grössere Anwendungsmöglichkeiten in Verkaufsräumen, Schau fenstern, Ausstellungsräumen, Wohnräumen, Ateliers, Schulen usw.

Type XB 240

Hoher Leistungsfaktor ( $\cos \varphi \cong 0,97$ ), daher keine Kondensatoren, keine Kompensations- und Verdrosselungsprobleme

TL-S Lampen werden in Fassungen mit Sicherheits-Schaltern verwendet (Berührungsschutz)

Alle Leuchten sind mit Radio-Entstörungskondensatoren ausgerüstet

Type XA 240

Geringere Investierungskosten

Die neue Lichtfarbe — «Warmton» — der TL-S Fluoreszenzlampe harmonisiert ausgezeichnet mit dem Licht der verspiegelten Philips Glühlampe ST-A

Konsultieren Sie in allen Beleuchtungsfragen unser lichttechnisches Bureau



Schaltschema

PHILIPS AG  
ZÜRICH  
Abt. Philora  
Manessestrasse 192  
Tel. (051) 25 86 10

# PHILIPS

## GUTSCHEIN

für die neue Spezialbroschüre PHILIPS TLS

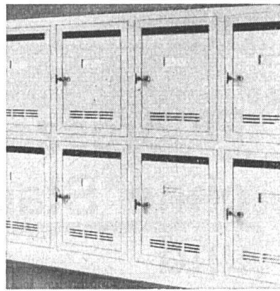
Name: .....  
Adresse: .....  
Datum: .....

Bitte ausschneiden und an die Philips AG, Zürich, einsenden

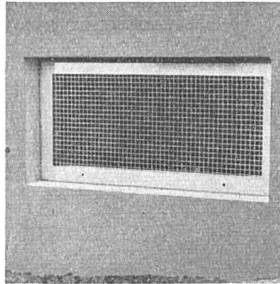
# norm

gesetzlich geschützt

## Bauteile



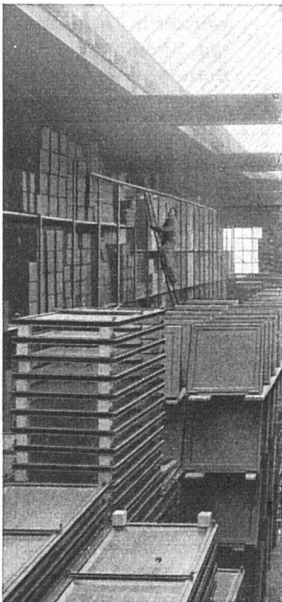
norm Brief- und Milchkasten



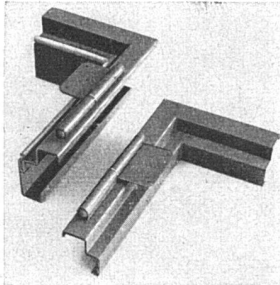
norm Kellerfenster

Ab Lager lieferbar

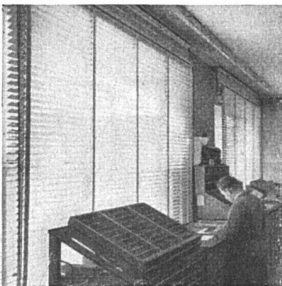
Brief- und Milchkasten  
Kellerfenster und -Türen  
Kohleneinwürfe  
Ventilationseinsätze  
Stab- und Gitterroste  
Schuhkratzeisen  
Teppichrahmen  
Waschhängeanlagen  
Teppichklopfische  
Kleiderschränke



norm Bauteile am Lager



norm Türzargen



Sunway-norm Lamellenstoren

Liefertermin auf Anfrage

Garagetore  
Klapptreppen  
Zählerschrank-Türen  
Sunway-norm Lamellenstoren  
Tür- und Fensterzargen  
Fensterbänke  
Rolladenkasten

Emil Maurer

# Metalbau AG

Metalbau AG, Zürich  
Anemonenstr. 40  
Tel. 051/27 06 75

Honegger-Lavater

3



Seit Jahrhunderten ist das Ballspiel unter den Kindern eine beliebte Tradition. Blitzschnell müssen die Augen den hopsenden oder fliegenden Kugeln folgen können. Denken Sie daran, wenn Sie ein Kinderzimmer einrichten: zweckmäßige, formschöne und stilgerechte Beleuchtungskörper schonen die Augen Ihrer Kinder und heben das Wohlfühl.

*Wenn Sie BAG-Leuchten zum Träger der Lichtquellen bestimmen, dann wählen Sie zweckmäßig gebaute und zugleich formschöne Beleuchtungskörper.*

*Zweckmäßigkeit verbürgt blendungsfreies gut verteiltes Licht bei größtmöglicher Lichtausbeute; Formschönheit, Schmuck der gut beleuchteten Räume.*

*Sachliche und neutrale Beratung durch unsere Spezialisten für Heim- und Industriebeleuchtung.*

B. A. G. Bronzwarenfabrik A. G. Turgi  
Fabrik und Bureaux Turgi, (056) 3 11 11

Verkauf durch

Musterlager Zürich, Stampfenbachstraße 15  
(051) 24 26 88

sowie sämtliche Fachgeschäfte

# B. A. G.

T U R G I