

Objektyp: **Advertising**

Zeitschrift: **Das Werk : Architektur und Kunst = L'oeuvre : architecture et art**

Band (Jahr): **38 (1951)**

Heft 1: **Der mehrgeschossige Wohnbau**

PDF erstellt am: **22.07.2024**

### **Nutzungsbedingungen**

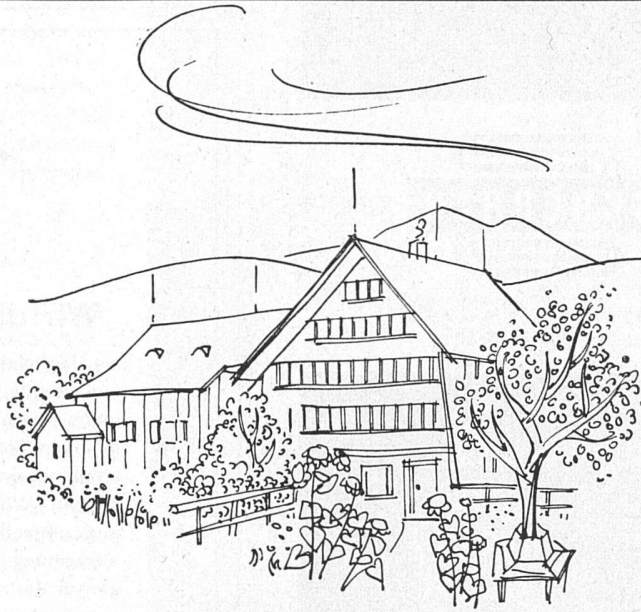
Die ETH-Bibliothek ist Anbieterin der digitalisierten Zeitschriften. Sie besitzt keine Urheberrechte an den Inhalten der Zeitschriften. Die Rechte liegen in der Regel bei den Herausgebern.

Die auf der Plattform e-periodica veröffentlichten Dokumente stehen für nicht-kommerzielle Zwecke in Lehre und Forschung sowie für die private Nutzung frei zur Verfügung. Einzelne Dateien oder Ausdrucke aus diesem Angebot können zusammen mit diesen Nutzungsbedingungen und den korrekten Herkunftsbezeichnungen weitergegeben werden.

Das Veröffentlichen von Bildern in Print- und Online-Publikationen ist nur mit vorheriger Genehmigung der Rechteinhaber erlaubt. Die systematische Speicherung von Teilen des elektronischen Angebots auf anderen Servern bedarf ebenfalls des schriftlichen Einverständnisses der Rechteinhaber.

### **Haftungsausschluss**

Alle Angaben erfolgen ohne Gewähr für Vollständigkeit oder Richtigkeit. Es wird keine Haftung übernommen für Schäden durch die Verwendung von Informationen aus diesem Online-Angebot oder durch das Fehlen von Informationen. Dies gilt auch für Inhalte Dritter, die über dieses Angebot zugänglich sind.

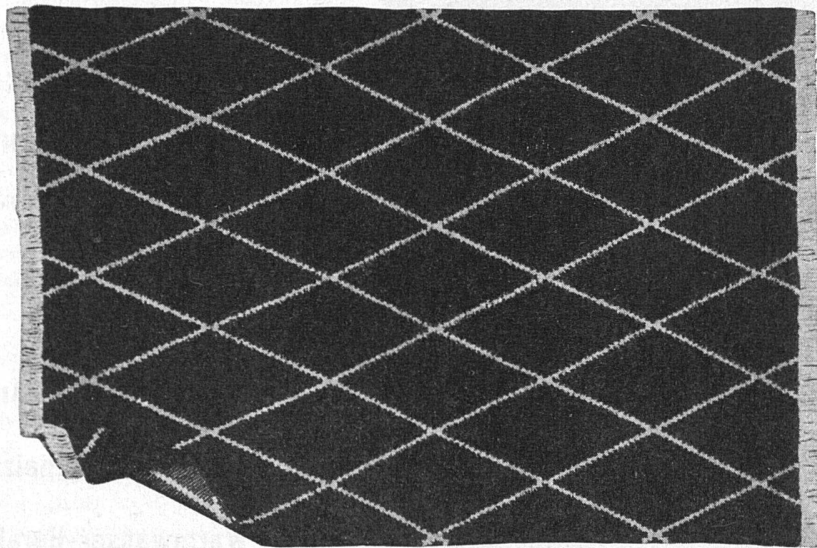


## IM APPENZELLERLAND

wo in den Dörfern und Weilern von altersher neben der Landwirtschaft die Weberei und Stickerei gepflegt wird, hat sich seit einigen Jahren die Teppich-Handweberei eingebürgert. Die Verhältnisse sind für das neue Gewerbe geradezu ideal, besitzt doch das Appenzeller-Völklein ein angeborenes Kunstverständnis. Hier entstehen die schönen, strapazierfähigen «Tisca»-Handwebteppiche: Hochflorige Qualitäten, ähnlich den Berberteppichen, und praktische doppelseitige Handwebarten. «Tisca»-Teppiche passen zu antiker und moderner Möblierung.

**Dieser «Tisca»-Berber** ist aus reiner Schurwolle von Hand geknüpft worden. Er kann in jeder gewünschten lichtechten Farbe, oder naturfarbig meliert, in allen Längen und bis zu 4,5 m Breite geliefert werden.

Lassen Sie sich in Ihrem Teppichgeschäft «Tisca»-Teppiche oder die «Tisca»-Musterkollektion zeigen. Was nicht am Lager vorrätig, wird in 2-4 Wochen gewoben. Auf Wunsch Spezialanfertigung nach gelieferten Entwürfen.



# *Tisca-Teppiche*

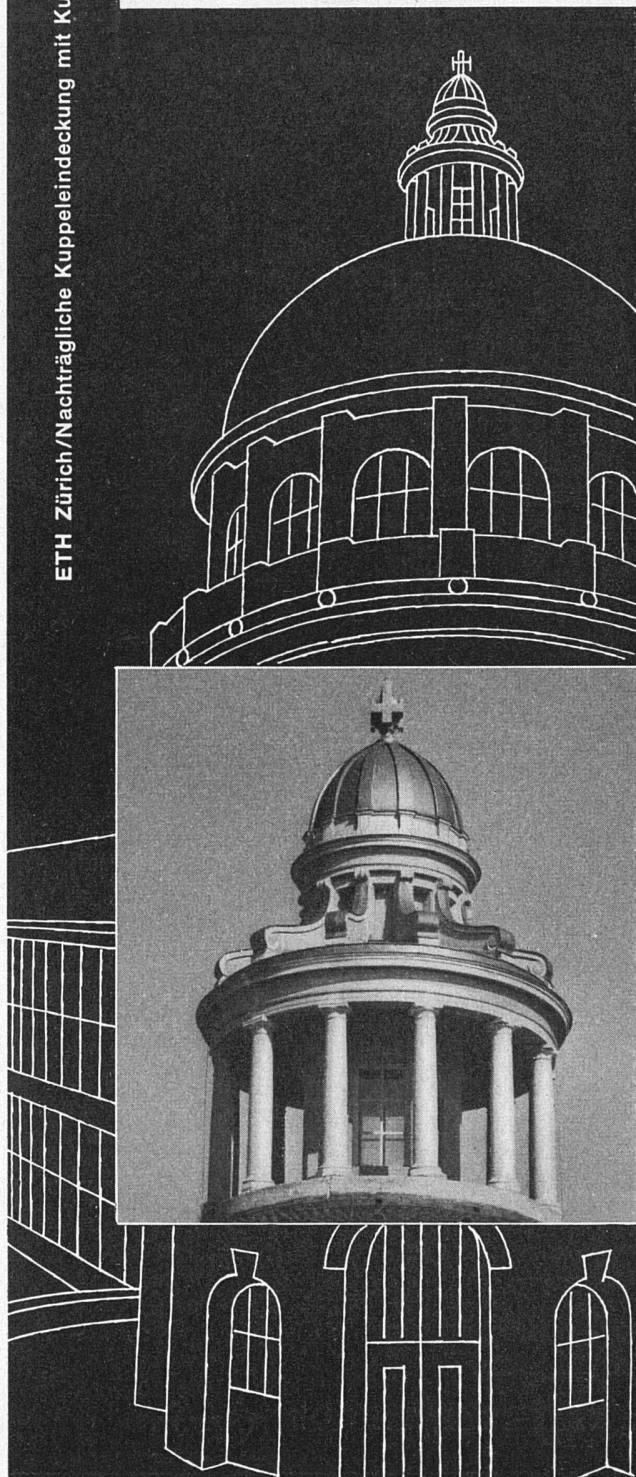
handgeknüpft, handgewoben

A. TISCHHAUSER & CO., WEBEREI, TEUFEN (App.)

ETH Zürich/Nachträgliche Kuppelindeckung mit Kupferblech

JAKOB **SCHERRER** SÖHNE

Spenglerei, Allmendstr. 5/7 Zürich 2  
Tel. 051/25 79 80



### Wir dienen Ihnen

als Handelsbank, die über eine gut ausgebaute Organisation verfügt und die bereit ist, Sie in allen bankmäßigen Fragen durch Auskunfterteilung und Mitarbeit zu unterstützen.—Wir sorgen für zeitgemäße und umsichtige Verwahrung und Verwaltung von Wertschriften und ganzer Vermögen und beraten Sie bei der Anlage verfügbarer Mittel.

SCHWEIZERISCHE  
**Bankgesellschaft**

## U. MEYER-BOLLER

ZÜRICH 2

Schanzengraben 3 Telephone 233642

**Sanitäre Anlagen**

**Zentralheizungen**

**Warmwasser-Bereitungsanlagen**

**Umänderungen und Reparaturen**

**Technisches Büro**