

Zeitschrift: Das Werk : Architektur und Kunst = L'oeuvre : architecture et art
Band: 38 (1951)
Heft: 6: Wohnbauten für die Ferien

Werbung

Nutzungsbedingungen

Die ETH-Bibliothek ist die Anbieterin der digitalisierten Zeitschriften. Sie besitzt keine Urheberrechte an den Zeitschriften und ist nicht verantwortlich für deren Inhalte. Die Rechte liegen in der Regel bei den Herausgebern beziehungsweise den externen Rechteinhabern. [Siehe Rechtliche Hinweise.](#)

Conditions d'utilisation

L'ETH Library est le fournisseur des revues numérisées. Elle ne détient aucun droit d'auteur sur les revues et n'est pas responsable de leur contenu. En règle générale, les droits sont détenus par les éditeurs ou les détenteurs de droits externes. [Voir Informations légales.](#)

Terms of use

The ETH Library is the provider of the digitised journals. It does not own any copyrights to the journals and is not responsible for their content. The rights usually lie with the publishers or the external rights holders. [See Legal notice.](#)

Download PDF: 18.04.2025

ETH-Bibliothek Zürich, E-Periodica, <https://www.e-periodica.ch>

Ausstellungen

Basel	Gewerbemuseum Galerie Joos Hutter Galerie Bettie Thommen Galerie d'Art Moderne	Das Schlossereigewerbe Arthur Dillier Hans Erni Lambert Werner – Jacques Doucet	26. Mai – 1. Juli 9. Juni – 7. Juli 15. Mai – 10. Juni 19. Mai – 15. Juni
Bern	Kunstmuseum Kunsthalle Schulwarte Galerie Marbach Galerie 17	Frans Masereel Das schweizerische Bühnenbild Schweizerische Lehrmittel für die Volksschule Fritz Winter Walter Simon	8. Juni – 29. Juli 19. Juni – 15. Juli 4. Juni – 25. August 17. Mai – 29. Juni 19. Mai – 8. Juni
Chur	Kunsthau	Sektion Graubünden GSMBA	1. Juni – 1. Juli
Genève	Musée Rath Galerie Motte	Dessins de Victor Hugo Berthe Morizot	15 mai – 15 juin 7 juin – 7 juillet
Küsnacht	Kunststube Maria Benedetti	11 Maler und 5 Bildhauer	28. April – 8. Juni
Lausanne	Galerie du Capitole «La vieille Fontaine»	Wilhelm Gimmi Yves Trévédý	19 mai – 8 juin 12 mai – 7 juin
Rheinfelden	Kurbrunnen	Cuno Amiet – Wilhelm Gimmi – Leonhard Meißer – Ernst Morgenthaler – Alfred Heinrich Pellegrini – Jakob Straßer – Rudolf Zender	27. Mai – 29. August
St. Gallen	Kunstmuseum	Paul Bodmer – Hermann Huber	27. Mai – 1. Juli
Winterthur	Kunstmuseum Gewerbemuseum	Robert Lienhard – Hans Ulrich Saas – Willy Suter Form und Farbe. Wanderausstellung des SWB	27. Mai – 8. Juli 19. Juni – 15. Juli
Zürich	Kunsthau Graphische Sammlung ETH Kunstgewerbemuseum Helmhaus Galerie Kirchgasse Galerie 16 Orell Fübli Kunstsalon Wolfsberg	Zürich 1351–1951 Edvard Munch 600 Jahre Zürcher Seide Hodler als Historienmaler Willi Büchli E. G. Häußler Belgische Graphik Marguerite Frey-Surbek Fritz Zbinden – Heinrich Frisch	1. Juni – 5. August 2. Juni – August 23. Mai – 19. August 9. Juni – 8. Juli 21. Mai – 12. Juni 2. Juni – 22. Juni 23. Juni – 13. Juli 26. Mai – 14. Juli 7. Juni – 30. Juni
Zürich	Schweizer Baumuster-Centrale SBC, Talstraße 9, Börsenblock	Ständige Baumaterial- u. Baumuster-Ausstellung	ständig, Eintritt frei 8.30 – 12.30 und 13.30 – 18.30 Samstag bis 17.00

MÜLLER
GLAS – UND



QUENDOZ + CIE
SPIEGELMANUFABRIK
ZÜRICH

Spezial-Abteilung: **Glasbeton-Oberlichter**

begeh- und befahrbar, höchste Lichtdurchlässigkeit

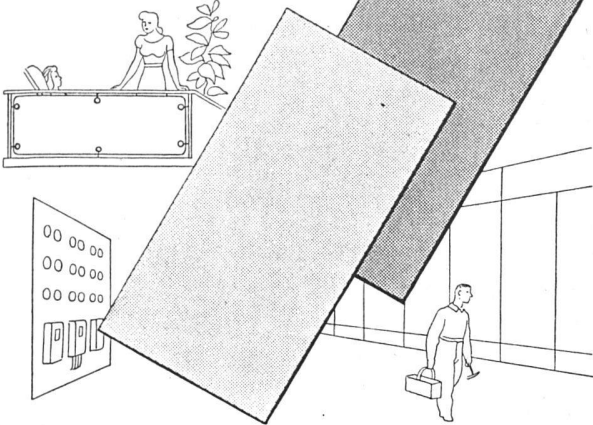
Fenster und Wände aus Glasbausteinen

wetterbeständig — hervorragende Isolation — feuerhemmend

Hardturmstraße 131
Telephon (051) 25 17 30

Eternit

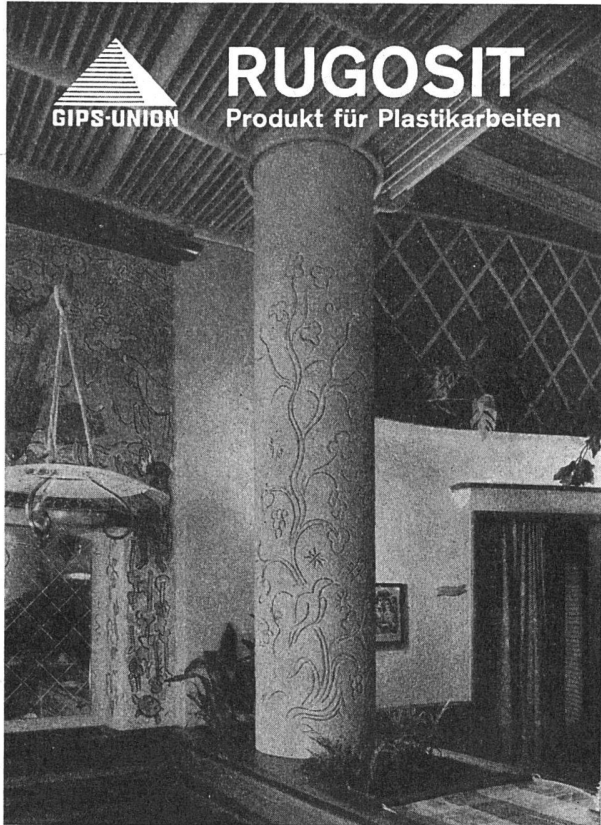
wirtschaftlich und erprobt



Platten

Lassen sich vielseitig verwenden: Für innere Verkleidungen aller Art, Trennwände, Füllungen, Zählerbretter, Balkonbrüstungen usw. Steinharte, wetter- und nässebeständige Platten. Leichte Bearbeitung: sie können gesägt, genagelt und geschraubt werden.

ETERNIT AG NIEDERURNEN TEL. (058) 41555



GIPS-UNION

RUGOSIT

Produkt für Plastikarbeiten



HANS NUSSBAUMER
VORMALS
MERTENS + NUSSBAUMER



ZÜRICH 7, JUPITERSTR. 1
GARTENARCHITEKT BSG



Hotel Krone, Unterstraß, Zürich, 1932

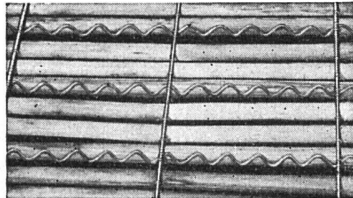
**Auf Betonrampe montierte Basaltolit-Treppe
mit Sockel und Belägen, schwarz meliert**

**Fassadenverkleidungen
Treppenanlagen
Bodenbeläge in Basaltolit
Betonfenster**



Spezialbeton AG. Staad

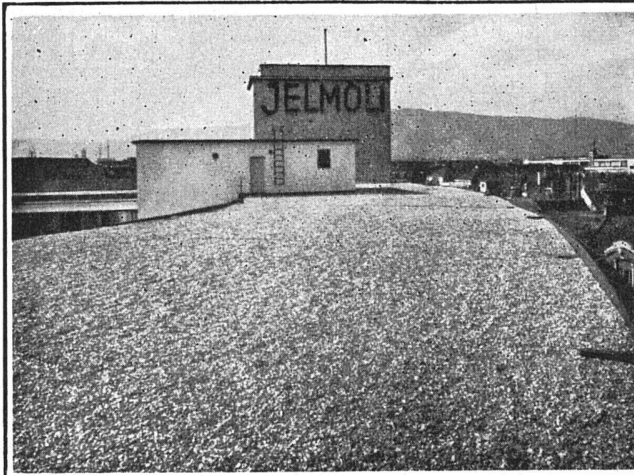
Telephon (071) 4 19 34/35 (St. Gallen)



«ALPHA» - Schilfrabitz

verhilft Gips- und Pflasterdecken zu vollständiger **Rißfreiheit** durch die Elastizität der Schilfrabitzmatte infolge der neuartigen Armierung.

A. Hirt-Sturzenegger Schilf- und Schilfrabitz-Weberei **Wil (St. G.)**
Tel. (073) 6 03 61



Flachdach - Isolationen

sind eine Spezialität unserer Firma. Fachtechnische
Beratung kostenlos und unverbindlich

MEYNADIER

Meynadier & Cie. A. G. Zürich
Vulkanstrasse 110 Telephon 52 22 11
Bern Murtenstrasse 36 Telephon 2 90 51