

**Zeitschrift:** Das Werk : Architektur und Kunst = L'oeuvre : architecture et art  
**Band:** 38 (1951)  
**Heft:** 10: Stadtbauprobleme

## Werbung

### Nutzungsbedingungen

Die ETH-Bibliothek ist die Anbieterin der digitalisierten Zeitschriften. Sie besitzt keine Urheberrechte an den Zeitschriften und ist nicht verantwortlich für deren Inhalte. Die Rechte liegen in der Regel bei den Herausgebern beziehungsweise den externen Rechteinhabern. [Siehe Rechtliche Hinweise.](#)

### Conditions d'utilisation

L'ETH Library est le fournisseur des revues numérisées. Elle ne détient aucun droit d'auteur sur les revues et n'est pas responsable de leur contenu. En règle générale, les droits sont détenus par les éditeurs ou les détenteurs de droits externes. [Voir Informations légales.](#)

### Terms of use

The ETH Library is the provider of the digitised journals. It does not own any copyrights to the journals and is not responsible for their content. The rights usually lie with the publishers or the external rights holders. [See Legal notice.](#)

**Download PDF:** 18.04.2025

**ETH-Bibliothek Zürich, E-Periodica, <https://www.e-periodica.ch>**

ISOLIERT KÄLTE

ISOLIERT WÄRME

ISOLIERT SCHALL

**LANISOL**  
**MINERALWOLLE**

HERVORRAGENDE WIRKUNG  
UNERREICHTE WIRTSCHAFTLICHKEIT

**WANNER & CO.A.-G., HORGEN**

## HYPOTHEKARBANK IN WINTERTHUR

WINTERTHUR

Untertor 32

ZÜRICH

Paradeplatz 5

Gegründet 1865

Aktienkapital Fr. 15 000 000.-

Reserven Fr. 4 500 000.-

**Hypotheken**

**Sparhefte**

**Baukredite**

**Einlagehefte**

**Darlehen**

**Konto-Korrente**

**Vermögensverwaltungen**



**GÖHNER**  
TÜRREN + FENSTER  
**NORMEN**

die beste  
Garantie  
für Qualität

**ERNST GÖHNER AG ZÜRICH**  
BERN BASEL ST. GALLEN ZUG BIEL GENEVE LUGANO



Ateliers des Charmilles S. A.,  
Usine de Châtelaine,  
Genève

## Zuverlässigkeit...

nicht nur des Ölbrenners,  
sondern auch des Service.  
QUENOD, das älteste und grösste  
Ölfeuerungs-Unternehmen Europas  
mit seinem ausgedehnten Kundendienst  
bietet Ihnen die grösste Sicherheit.  
Über 25 verschiedene Typen  
für Zentralheizungen  
und industrielle Zwecke.

Die schönsten und besten **Klinker**

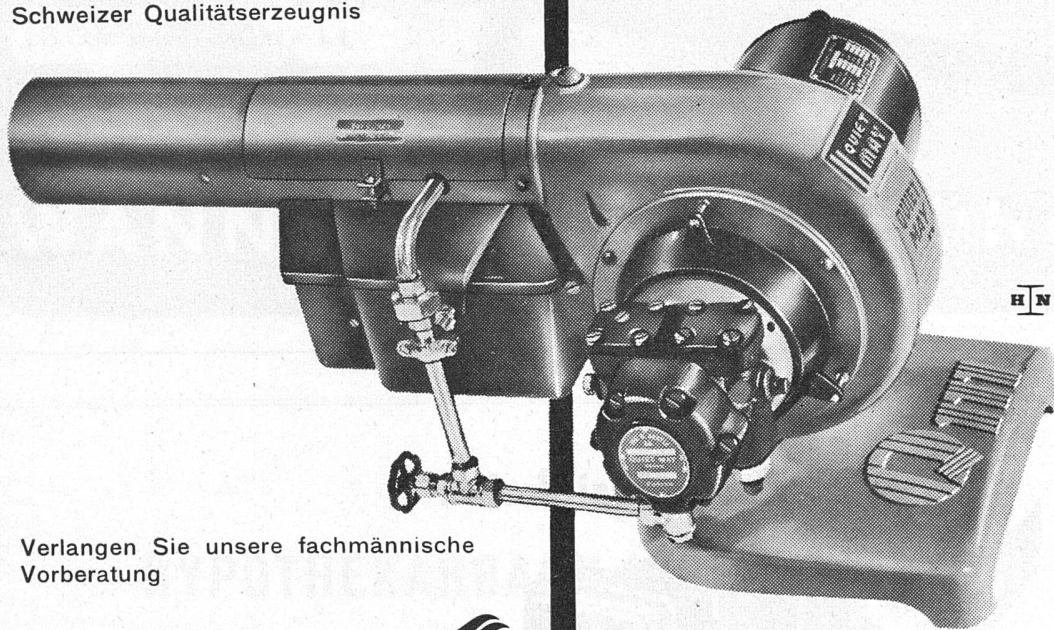
in frohen Farbtönen,  
geflammt und in vielen Formaten, liefert

**A.-G. Verblendsteinfabrik Lausen**

**QUIET MAY**

Schweizer Qualitätserzeugnis

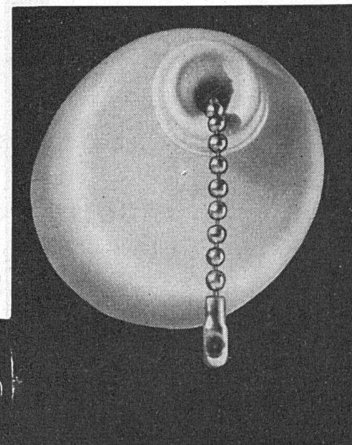
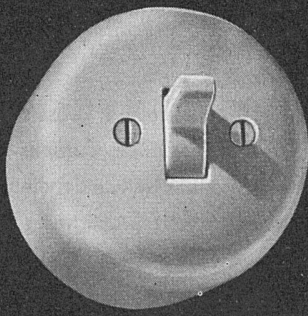
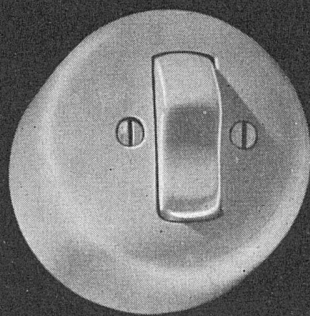
Über 8000 Anlagen in der Schweiz  
zeugen für seine  
Qualität, Wirtschaftlichkeit, Sicherheit



Verlangen Sie unsere fachmännische  
Vorberatung.

Ing. W. OERTLI A.G.   
Autom. Feuerungen  
Zürich Beustweg 12 Tel. 34 1011/12/13

Service-Stellen in der ganzen Schweiz



Zweck und Form sind im Feller-Installations-  
material in unübertroffener Weise vereinigt  
Adolf Feller AG. Horgen

*Feller*



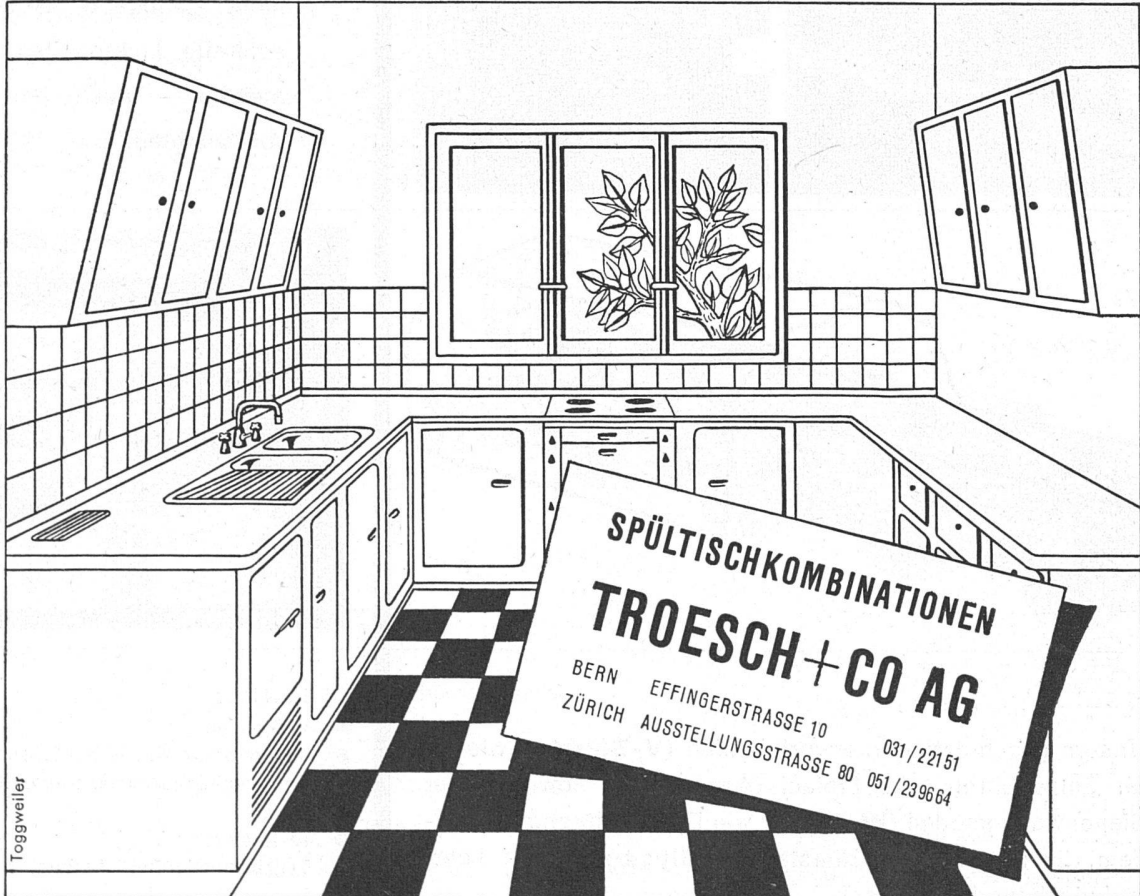
**ALBISWERK  
ZÜRICH A.G.**

## ALBIS-LICHTRUF

*Wissen Sie Bescheid über die Vorteile von  
Lichtruf-Anlagen?*

Bei Neubauten und Umbauten von Hotels, Spitälern und Geschäftshäusern darf eine Albis-Lichtruf-Anlage nicht fehlen. Unsere gefälligen Lichtruf-Apparate bieten zahlreiche Vorteile und bewähren sich seit Jahren in vielen Betrieben des In- und Auslandes. Wir senden Ihnen gerne unsere Prospekte, die nähere Angaben enthalten, und unsere Fachleute beraten Sie auf Wunsch in allen Lichtruf-Fragen.

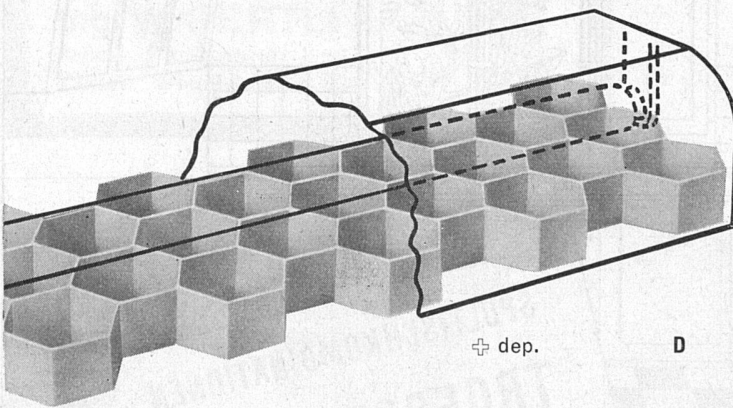
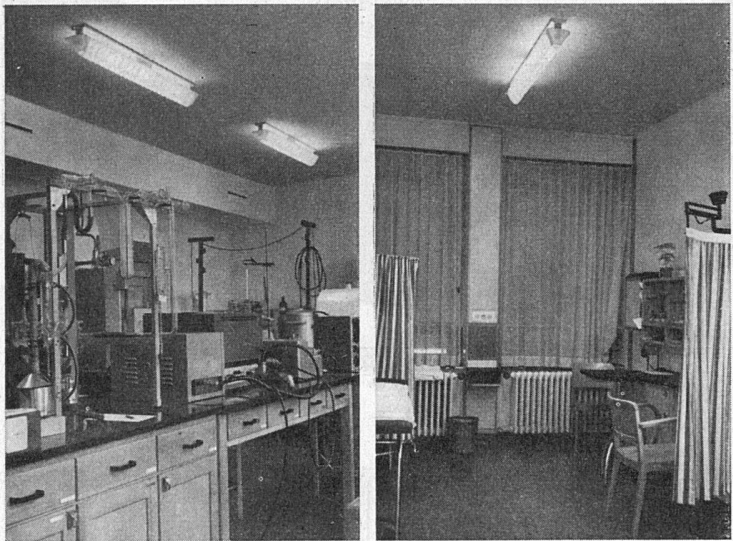
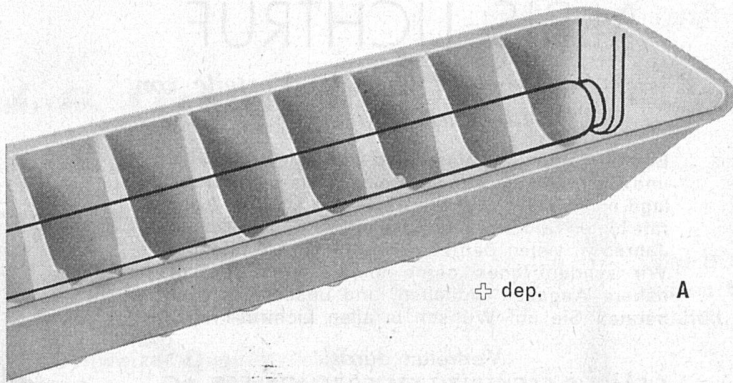
Vertreten durch:  
**SIEMENS ELEKTRIZITÄTS-ERZEUGNISSE AG**  
Zürich Löwenstrasse 35  
Tel. (051) 25 36 00



Toggweiler

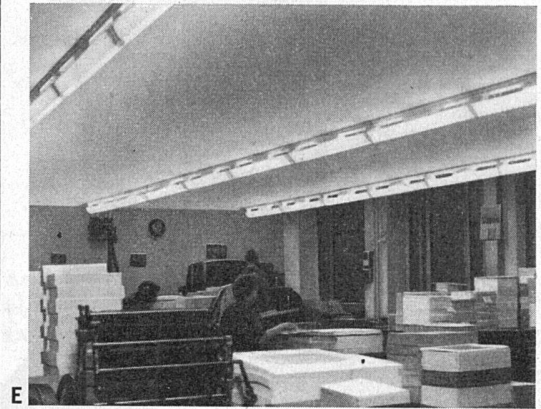
# H. WEIDMANN

AKTIENGESELLSCHAFT RAPPERSWIL SG TEL. (055) 21651



Unsere geschützten Überwurfblenden (**V-Blenden** wie A) für Einzelröhren oder Einfachröhrenstränge sowie Raster Bienenwabenmodell (**W-Raster** wie D) aus durchscheinendem, lichtstreuendem Kunststoff **Polygen** erfüllen lichttechnisch und ästhetisch letzte Anforderungen.

Wo höchste Präzision in der Arbeit verlangt wird, sind optimale Lichtverhältnisse unerläßliche Voraussetzung.



Die **Lichtstärke** ist heute kein Problem mehr, dagegen fehlt es vielerorts an der **Qualität** des **Lichtes**. Aus dem neuesten Handbuch über Beleuchtung (von Prof. Robert Spieser) entnehmen wir:

Blendung als Hauptfehler wird oft nicht genügend erkannt. Unabgeschirmte Lichtquellen sind zu vermeiden – auch bei Fluoreszenzrohrleuchten.



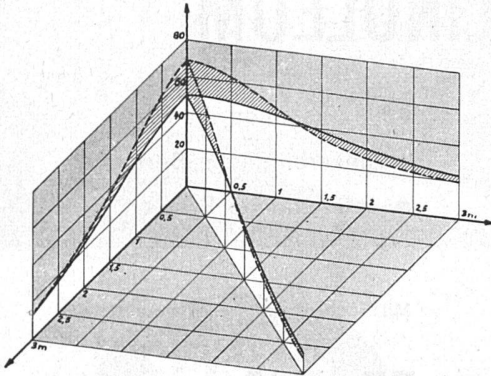
#### LEGENDE:

- A V-Blenden
- B Laboratorium Neues Kantonsspital Zürich
- C Untersuchungszimmer Neues Kantonsspital Zürich
- D W-Raster
- E Teilansicht der Betriebsdruckerei einer Großbank
- F Teilansicht der Betriebssetzerei einer Großbank

Untersuchung über **Beleuchtungsstärke**  
**Leuchtdichte**  
**Wirkungsgrad**

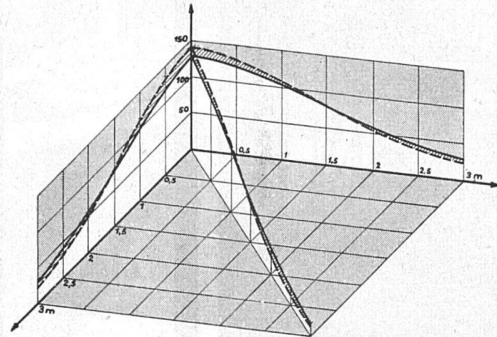
**H. WEIDMANN**  
 AKTIENGESELLSCHAFT  
 RAPPERSWIL (SG) TEL. (055) 21651

Lichtpunkthöhe = 2,8 m Werte in Lux



Fluoreszenzröhre abgeschirmt mit V-Blende = **A Nebenblatt**

Werte in Lux Lichtpunkthöhe = 2,8 m



Fluoreszenzröhren abgeschirmt mit W-Raster = **D Nebenblatt**

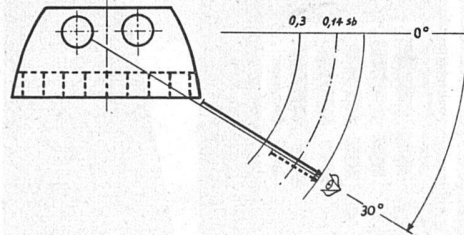
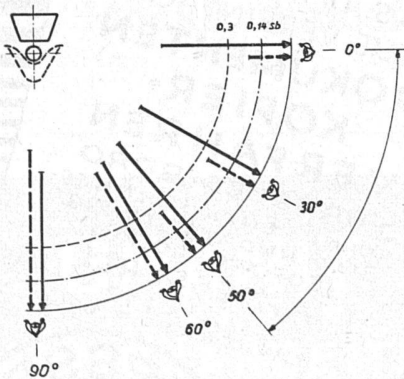
Beide Bilder enthalten die räumliche Darstellung der Horizontal-**Beleuchtungsstärke** in der Längs-, Quer- und Diagonal-Ebene zur Lampenachse. Die vertikale Achse (Ordinate) zeigt die **Luxwerte**. Die Fußpunktabstände der Meßpunkte sind auf beiden horizontalen Achsen (Abszissen) zu entnehmen.

\*

Die zwei unteren Darstellungen veranschaulichen, welche **Leuchtdichten** (spezifische Helligkeit der leuchtenden Flächen) auf ein Auge einwirken, das unter 0 bis 90° zur Horizontalen direkt nach der Leuchte blickt. Die **ausgezogenen** Pfeile beziehen sich auf die nicht abgeblendete, offene Leuchte; die **unterbrochenen** Pfeile gelten für Leuchten mit V-Blenden resp. W-Raster. Als Bewertungs-Maßstäbe sind zwei Toleranzwerte der Leuchtdichte als Kreisbogen eingetragen und zwar

0,3 Stilb (Kerzen/cm<sup>2</sup>) nach europäischer Praxis und  
 0,14 Stilb (Kerzen/cm<sup>2</sup>) nach amerikanischer Praxis

In der sog. Blendschutz-Zone (Stilb-Bereiche) zwischen 0 und 45 bis 50° zur Horizontalen liegen die Leuchtdichten **nur** bei abgeblendeter Leuchte innerhalb der Toleranzwerte, und zwar für Längs- und Quereinblick.



**Wirkungsgrad**

bei V-Blende = 87,5%

bei W-Raster = 88,3%

Verlangen Sie unsere neue Gratisbroschüre «Licht und Beleuchtung» mit Zeichnungen und Untersuchungen des Beleuchtungs-Laboratoriums des Technikums Winterthur. (Nachdruck verboten)



Treppengeländer  
in Metall

Arbeiten für  
die gesamte  
Metall-Architektur

# OTTO BÜTZBERGER

Eisen-, Metall-, Maschinenbau

Basel-Dreispez

## TEPPICHE LINOLEUM

- umfassende Auswahl
- unverbindliche Beratung
- interessante Preise

Mit Fachfragen ins Vertrauenshaus



Basel Telefon (061) 2 48 71  
vis-à-vis Stadttheater

Zürich Talacker 24, Tel. (051) 237786

GRANUM, DIE BESTE  
WARMLUFTHEIZUNG



# GRANUM

SOCIÉTÉ ANONYME

NEUCHÂTEL, 5 AV. ROUSSEAU. TÉL. 5 34 87

*Rétocé*

DAS UMWÄLZENDE,  
NEUE, VEREINFACHTE  
DOKUMENTEN-  
KOPIER-  
VERFAHREN  
FÜR JEDES BÜRO  
OHNE ENTWICKLUNGS-  
BAD UND WASSERUNG!  
SOFORT TROCKEN!  
A. MESSERLI  
ZÜRICH 2  
LAVATERSTR. 61

TEL:  
256890







## SÄNTIS KÜCHEN

✚ Pat. Nr. 273041

sind

**Eingebrannt-emailliert**

Hitzebeständig

Feuchtigkeitsbeständig

Säurebeständig

Laugenbeständig

Der große OLMA-Erfolg 1950

**Fritz Möckli, Waldstatt**

Telephon (071) 5 22 79

(Appenzell)

**wo's tropft  
und feuchtet**

... kann nun trotzdem das moderne, sparsame Leuchtröhrenlicht verwendet werden, mit unseren Nassarmaturen; man kann sie selbst unter Wasser montieren.

Bei Unklarheit, ob und welche Nassarmatur zu wählen ist, stehen Ihnen unsere Techniker, gegebenenfalls an Ort und Stelle, gerne zur Verfügung. Unser Kundenservice umfasst auch diesen Dienst.

Auch wo's tropft und feuchtet rücken wir alles

**ins rechte Licht**

**ALUMAG**

Aluminium-Licht AG Zürich  
Uraniastr. 16 Tel. (051) 23 77 33

MD

**GRANIT  
UND  
MARMORARBEITEN**


Granit und Marmor von Castione  
Tessiner Granit hell und dunkel -  
Urner Granit

**M. ANTONINI & CO., BELLINZONA**  
Schweizerische Granitwerke Gegründet 1865

**TAPETEN/VORHÄNGE**

*Kordleuter AG*

INNENDEKORATION/TALSTRASSE 11/ZÜRICH



# Betonbeläge

in verschiedenen Farben  
für Keller, Höfe, Garagen etc.

**„NOVAFALT“-ASFALTBELÄGE**  
in farbiger Ausführung



**WALO BERTSCHINGER A-G**  
Bauunternehmung Zürich