

Objektyp: **Advertising**

Zeitschrift: **Das Werk : Architektur und Kunst = L'oeuvre : architecture et art**

Band (Jahr): **39 (1952)**

Heft 3: **Schulhäuser**

PDF erstellt am: **22.07.2024**

Nutzungsbedingungen

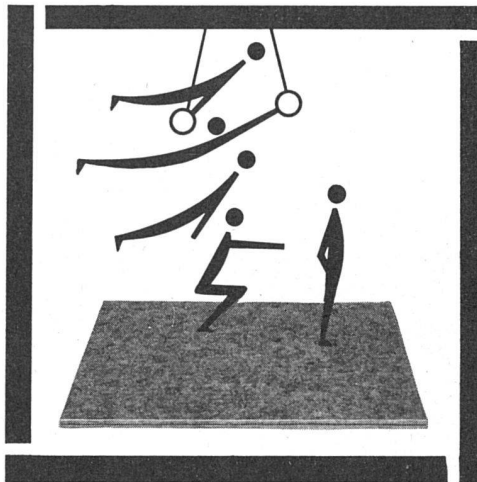
Die ETH-Bibliothek ist Anbieterin der digitalisierten Zeitschriften. Sie besitzt keine Urheberrechte an den Inhalten der Zeitschriften. Die Rechte liegen in der Regel bei den Herausgebern. Die auf der Plattform e-periodica veröffentlichten Dokumente stehen für nicht-kommerzielle Zwecke in Lehre und Forschung sowie für die private Nutzung frei zur Verfügung. Einzelne Dateien oder Ausdrucke aus diesem Angebot können zusammen mit diesen Nutzungsbedingungen und den korrekten Herkunftsbezeichnungen weitergegeben werden. Das Veröffentlichen von Bildern in Print- und Online-Publikationen ist nur mit vorheriger Genehmigung der Rechteinhaber erlaubt. Die systematische Speicherung von Teilen des elektronischen Angebots auf anderen Servern bedarf ebenfalls des schriftlichen Einverständnisses der Rechteinhaber.

Haftungsausschluss

Alle Angaben erfolgen ohne Gewähr für Vollständigkeit oder Richtigkeit. Es wird keine Haftung übernommen für Schäden durch die Verwendung von Informationen aus diesem Online-Angebot oder durch das Fehlen von Informationen. Dies gilt auch für Inhalte Dritter, die über dieses Angebot zugänglich sind.

Belagsproblem Nr.

4

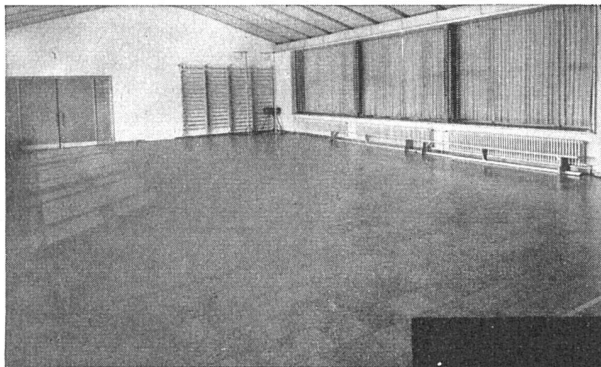


Gleitsicherheit

Entscheidend für die Gleitsicherheit ist die Beschaffenheit der oberen Belagsstruktur. In der Regel wird ein harter, glatter Belag immer gleitgefährlich sein, während ein elastischer beim Begehen «nachgibt» und so die bessere Gleitsicherheit gewährt.

Korkparkett «Altdorf» ist dank einer genau dosierten Pressung, die der Belagsstruktur die Elastizität erhält, weitgehend gleitsicher, selbst bei nassen oder mit Schneestollen behafteten Schuhen. Trotz seiner Elastizität ist seine Druck- und Abriebfestigkeit bedeutend höher als bei ähnlichen Belägen. Ein Grund mehr, warum Korkparkett «Altdorf» bei genauer Prüfung vorgezogen wird.

Verlangen Sie Muster, Prospekte und Referenzenliste.



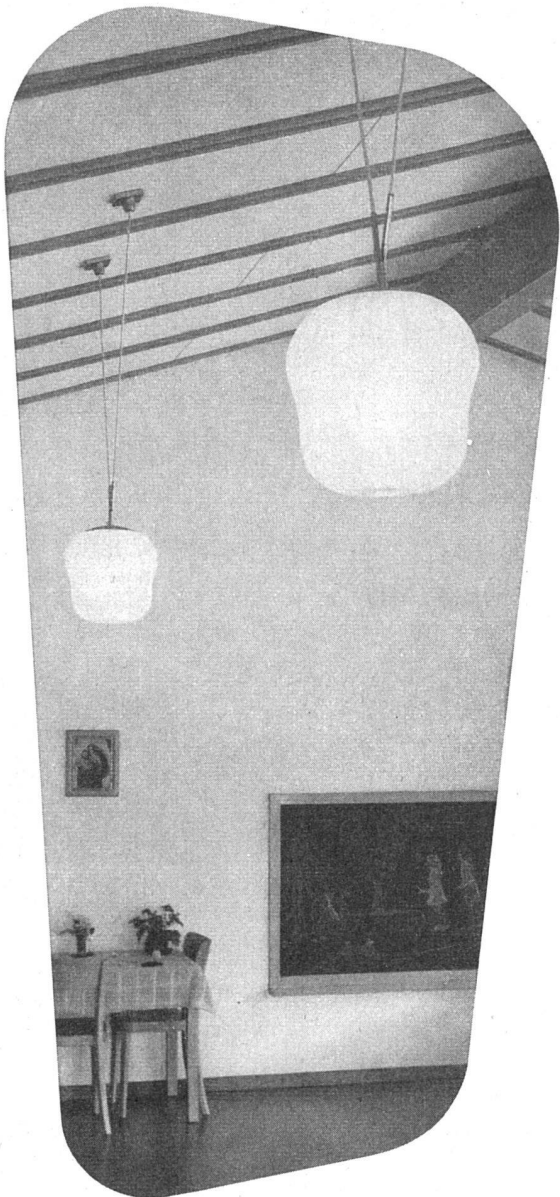
Korkparkett

Altdorf^{URI}

Hersteller: Dätwyler AG., Altdorf-Uri
Ausstellungen: Baumuster-Centrale Zürich
Baumesse Bern

Verkauf durch die Fachfirmen

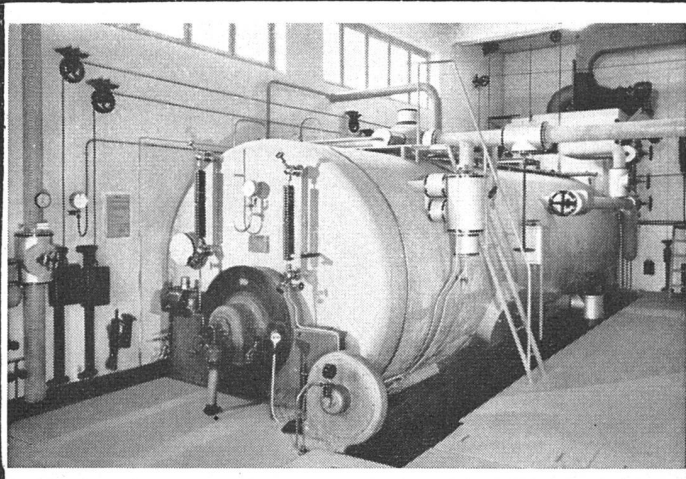
Schweizer Mustermesse Basel: Halle VIII, Stand Nr. 2974



Die Beleuchtung im Kindergarten Dählhölzli wurde durch uns geliefert. Auf allen Gebieten der Beleuchtungstechnik verfügen wir über große Erfahrung. Besichtigen Sie unverbindlich unser vielseitiges Lager.

Baumann, Koelliker

A.G. FÜR ELEKTROTECHNISCHE INDUSTRIE ZÜRICH
SIHLSTRASSE 37 TELEFON (051) 23 37 33



Industriebedarf

Isolierungen

Kälte Wärme Schall

Filterhilfsmittel

Schneider & Co. **INDUSTRIE-BEDARF** **FOURNITURES POUR USINES** **Winterthur**

Eisenhochbau

Geschweisste
Stahlkonstruktionen
Kittlose Glasdächer

Sonnenstoren

in allen Ausführungen

**Garage- und
Hallentore**

nach verschiedenen
Systemen

Fassondreherei

Vorrichtungsbau
Massenartikel

**Feineisen- und
Metallbau**

Schaufenster- und
Schalteranlagen
Fenster und Türen
jeder Art
Baumechanische
Spezialarbeiten

**Rollgitter und
Scherengitter**

Tür- und Fenster-
abschlüsse
Gitter- und Stabroste

**ERGA-Betriebs-
Einrichtungen**

Werkzeugschränke
Maschinenschränke

ERGA

Stahl-Rolladen

**ERGA-Büromöbel
aus Stahl**

Registratur-, Kartei-
und Planschränke,
Pulte etc.

GAUGER & Co. AG.

Zürich Niklausstrasse 11 Telefon 261755