

Zeitschrift: Das Werk : Architektur und Kunst = L'oeuvre : architecture et art
Band: 39 (1952)
Heft: 8: Moderne Architektur und Kunst in Westdeutschland

Artikel: Bürobauten
Autor: [s.n.]
DOI: <https://doi.org/10.5169/seals-30263>

Nutzungsbedingungen

Die ETH-Bibliothek ist die Anbieterin der digitalisierten Zeitschriften. Sie besitzt keine Urheberrechte an den Zeitschriften und ist nicht verantwortlich für deren Inhalte. Die Rechte liegen in der Regel bei den Herausgebern beziehungsweise den externen Rechteinhabern. [Siehe Rechtliche Hinweise.](#)

Conditions d'utilisation

L'ETH Library est le fournisseur des revues numérisées. Elle ne détient aucun droit d'auteur sur les revues et n'est pas responsable de leur contenu. En règle générale, les droits sont détenus par les éditeurs ou les détenteurs de droits externes. [Voir Informations légales.](#)

Terms of use

The ETH Library is the provider of the digitised journals. It does not own any copyrights to the journals and is not responsible for their content. The rights usually lie with the publishers or the external rights holders. [See Legal notice.](#)

Download PDF: 15.04.2025

ETH-Bibliothek Zürich, E-Periodica, <https://www.e-periodica.ch>



Rundfunkhaus Hannover. Musikstudio für mittleres Orchester mit 312 Sitzplätzen. Eingehängte Gipsdecke, Wandverkleidung aus nußbaumbraune Gaboon- und hellen Birkenstäben, darauf amöbenförmige Messingflächen, teilweise perforiert | Salle des concerts | The concert studio

Bürobauten

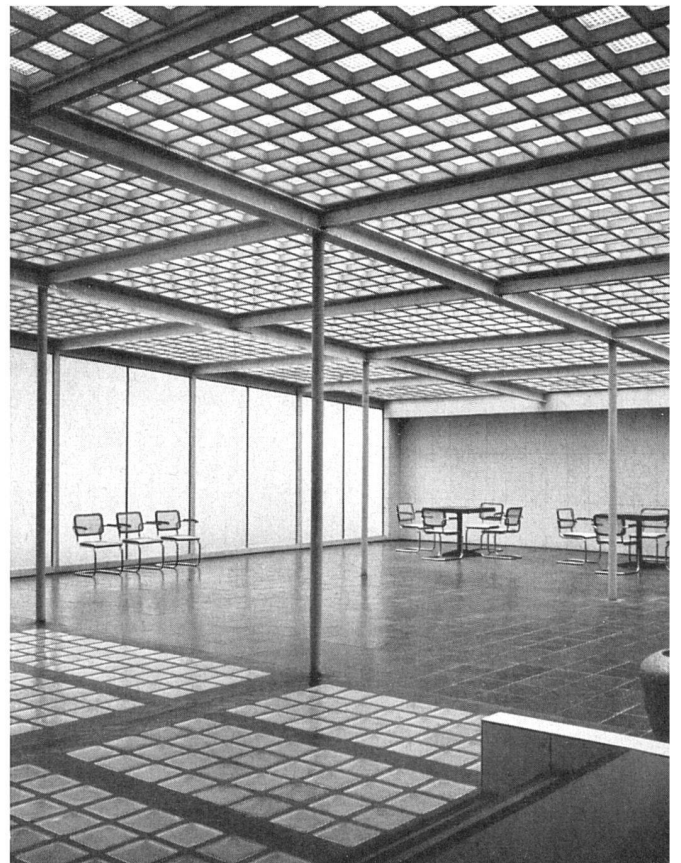
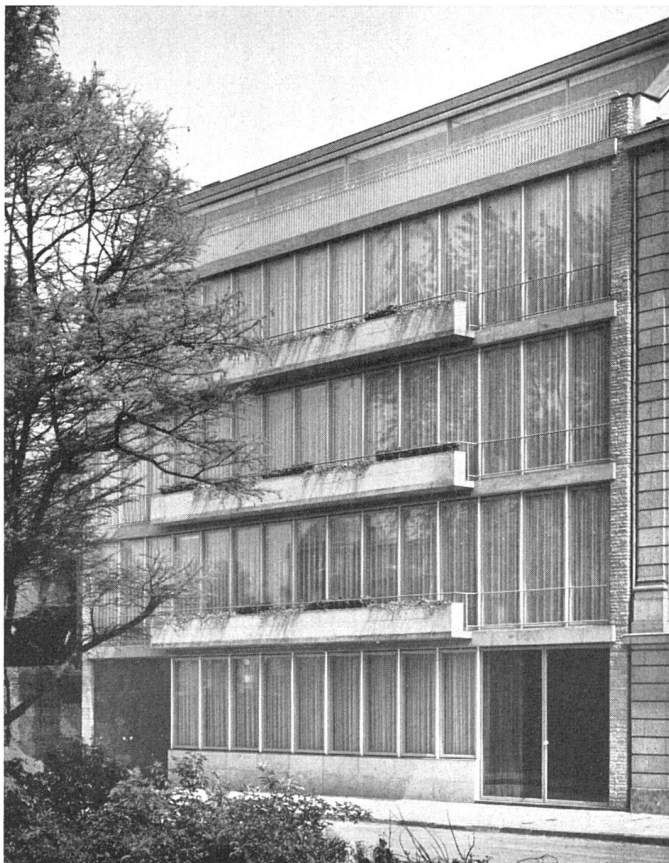
Haus der Glasindustrie in Düsseldorf

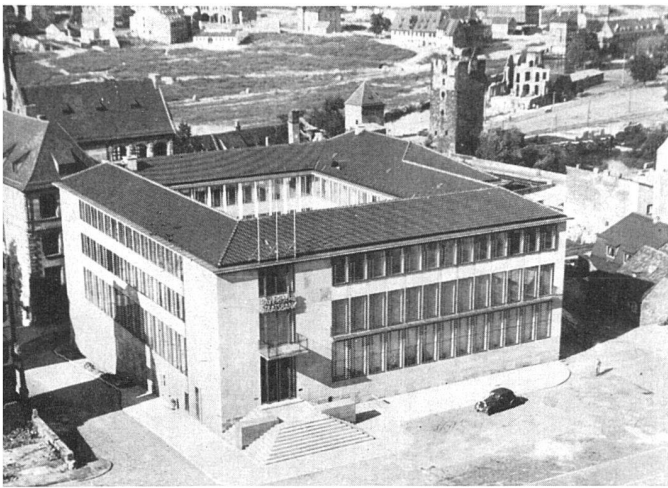
1950, Bernhard Pfau, Architekt BDA, Düsseldorf

Straßenfront, ganz in Spiegelglas, zurückgesetztes Eisenskelett | Façade entièrement vitrée | Street elevation in plate glass

Photos: H. Schmölz, Köln

Ausstellungsraum im Erdgeschoß. Hintergrund links Drahtornamenten-glas, rechts matt-grünes Opakglas, Decke Glasstahlbeton, Boden dito un-schwarz-genopptes Opakglas | Salle d'exposition | Exhibition room





Bayerische Staatsbank in Nürnberg. 1950. Prof. Sep Ruf, Architekt BDA, München, Bauleiter: Arch. Eduard Leukert, Nürnberg. Ansicht von Südwesten (St. Lorenzkirche). Versuch der maßstäblichen Einfügung in historische Umgebung | Vue prise du sud-ouest | General view from south-west

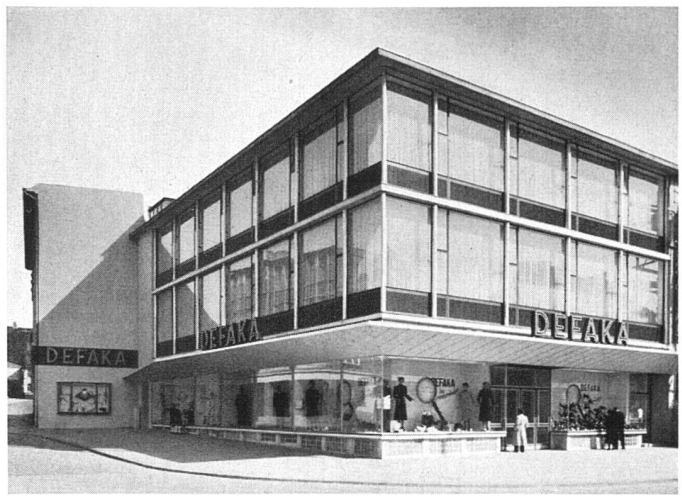


Schaltherhalle 30 x 40 Meter, möglichst übersichtlich und daher durchsichtig angelegt | Hall des guichets | Counter and office hall

Photos: Thema & Kümmerl, München



Gebäude der Basler Transport-Versicherungsgesellschaft in Frankfurt a. M. Eisenbetonskelett, Verkleidung mit Trassfels-Kalksteinplatten. Stützenmaß 2,25 m. Arbeitsgemeinschaft G. Gottwald und G. Weber, Arch. BDA, Frankfurt a. M. | Bâtiment d'assurance | Insurance building
Photo: A. Pfau, Mannheim



Kaufhaus in Kiel, 1950, G. Nissen und C. F. Fischer, Arch. BDA, Hamburg | Grand magasin à Kiel | Department store

Photo: Eberhard Troeger, Hamburg

Photo: H. Schmölz, Köln

Bankhaus Hauck in Frankfurt a. M. A. Gießer & H. Mäckler, Architekten BDA, Frankfurt a. M. | Banque | Bank building

Bankverein Mannheim, 1950, Albr. Lange & Hans Mitzlaff, Arch., Mannheim. Kirchheimer Muschelkalk, Stahlfenster | Banque | Bank building
Photo: A. Pfau, Mannheim

Arbeitsamt in Hannover, 1951, Staatshochbauverwaltung und D. Oesterlen, Arch. BDA, Hannover | Bâtiment d'assistance sociale | Administrative building for Social security

