

**Zeitschrift:** Das Werk : Architektur und Kunst = L'oeuvre : architecture et art  
**Band:** 39 (1952)  
**Heft:** 8: Moderne Architektur und Kunst in Westdeutschland

**Artikel:** Schulbau  
**Autor:** [s.n.]  
**DOI:** <https://doi.org/10.5169/seals-30264>

### **Nutzungsbedingungen**

Die ETH-Bibliothek ist die Anbieterin der digitalisierten Zeitschriften. Sie besitzt keine Urheberrechte an den Zeitschriften und ist nicht verantwortlich für deren Inhalte. Die Rechte liegen in der Regel bei den Herausgebern beziehungsweise den externen Rechteinhabern. [Siehe Rechtliche Hinweise.](#)

### **Conditions d'utilisation**

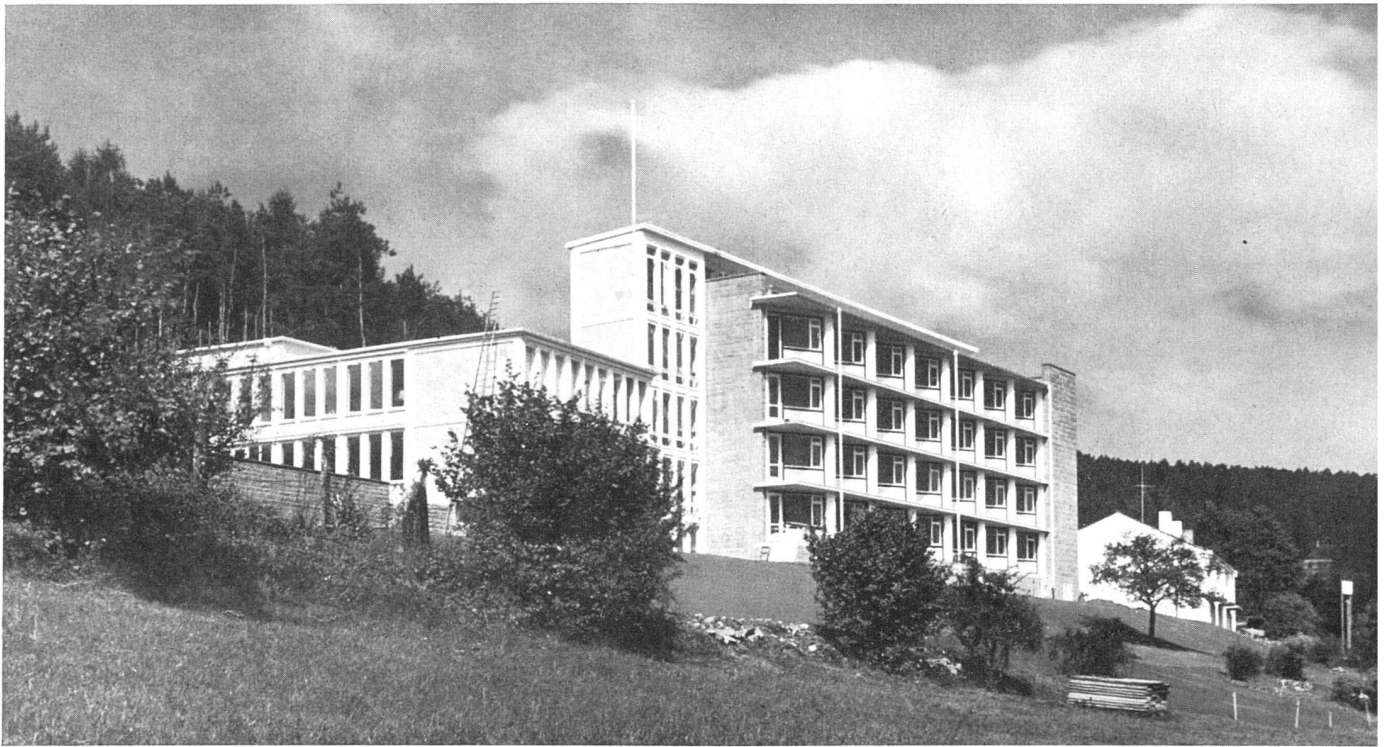
L'ETH Library est le fournisseur des revues numérisées. Elle ne détient aucun droit d'auteur sur les revues et n'est pas responsable de leur contenu. En règle générale, les droits sont détenus par les éditeurs ou les détenteurs de droits externes. [Voir Informations légales.](#)

### **Terms of use**

The ETH Library is the provider of the digitised journals. It does not own any copyrights to the journals and is not responsible for their content. The rights usually lie with the publishers or the external rights holders. [See Legal notice.](#)

**Download PDF:** 15.04.2025

**ETH-Bibliothek Zürich, E-Periodica, <https://www.e-periodica.ch>**

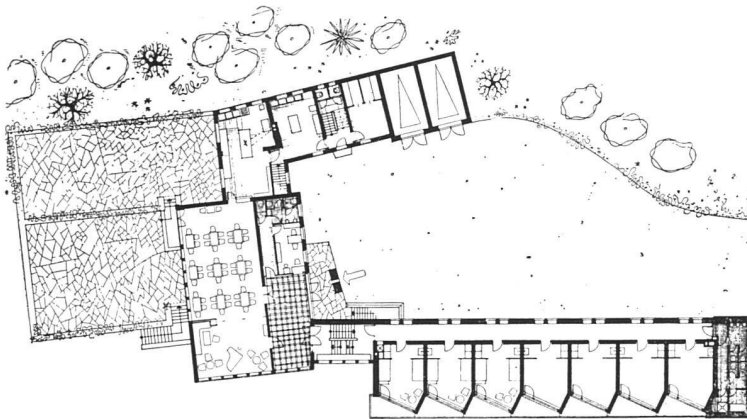


*Gesamtansicht von Süden, rechts der Wohntrakt | Vue d'ensemble prise du sud, à gauche le dortoir | General view from south, at left, the dormitory | Photo: Elisabeth Hast, Frankfurt a. M.*

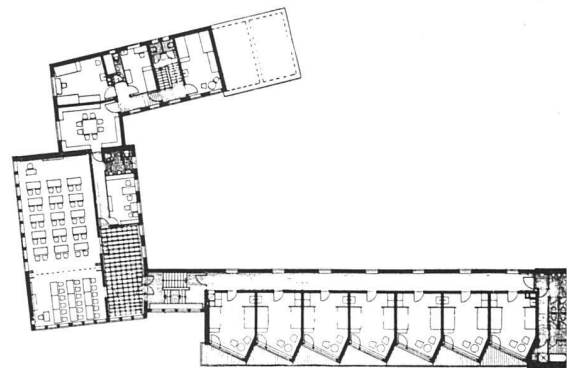
**Gewerkschaftsschule in Lohr a. M.**

1951, Arbeitsgemeinschaft Prof. W. Hebebrand & W. Schlempp, Arch. BDA, Frankfurt a. M.

Der Bau dient für Kurse der Industrie-Gewerkschaft Metall und kann 50 Teilnehmer beherbergen



*Erdgeschoß 1:700, links Tagesräume mit Terrasse | Rez-de-chaussée, à gauche cantine et terrasse | Groundfloor plan, at left, cafeteria and terrace*



*Erstes Obergeschoß, links Kursräume, oben Abwart, unter Schlaftrakt | Premier Etage, à g. salles de lecture | Second floor, at l. lecture rooms, at r. dormitory*

**Schulbau**

Auf die interessante Entwicklung des west-deutschen Schulbaus seit dem Kriege wurde bereits im Märzheft des WERK hingewiesen. Wir zeigten Arbeiten der Architekten A. Bayer, Prof. R. Büchner, H. Lahme und A. Leitl, J. Lehmbruck und G. Benninghofen, P. Seitz, Prof. G. Wilhelm. Wir kommen in einem späteren Heft auf diese Fragen zurück / Le lecteur trouvera dans le numéro du mois de mars de WERK un premier aperçu sur les très intéressantes constructions scolaires allemandes d'aujourd'hui / We refer the reader to the brief survey on the most interesting actual trends in German school design published in the march issue of WERK



*Kleinschulhaus (im Bau) in Aischieß. Prof. Günther Wilhelm, Arch. BDA, Stuttgart | Petite école (en construction) | Small school (under construction) | Photo: Studio Dessecker, Stuttgart*