

**Zeitschrift:** Das Werk : Architektur und Kunst = L'oeuvre : architecture et art  
**Band:** 39 (1952)  
**Heft:** 8: Moderne Architektur und Kunst in Westdeutschland

**Artikel:** Wohnbauten  
**Autor:** [s.n.]  
**DOI:** <https://doi.org/10.5169/seals-30265>

### **Nutzungsbedingungen**

Die ETH-Bibliothek ist die Anbieterin der digitalisierten Zeitschriften. Sie besitzt keine Urheberrechte an den Zeitschriften und ist nicht verantwortlich für deren Inhalte. Die Rechte liegen in der Regel bei den Herausgebern beziehungsweise den externen Rechteinhabern. [Siehe Rechtliche Hinweise.](#)

### **Conditions d'utilisation**

L'ETH Library est le fournisseur des revues numérisées. Elle ne détient aucun droit d'auteur sur les revues et n'est pas responsable de leur contenu. En règle générale, les droits sont détenus par les éditeurs ou les détenteurs de droits externes. [Voir Informations légales.](#)

### **Terms of use**

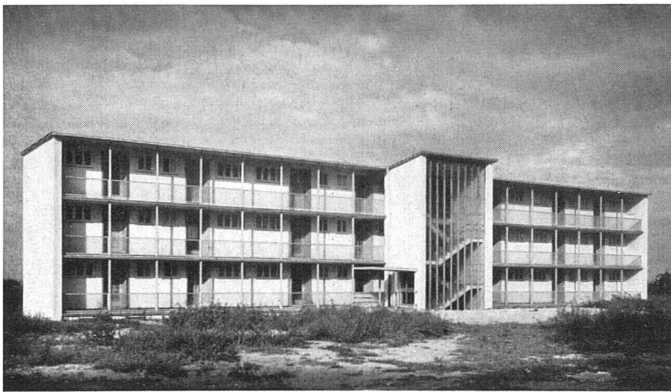
The ETH Library is the provider of the digitised journals. It does not own any copyrights to the journals and is not responsible for their content. The rights usually lie with the publishers or the external rights holders. [See Legal notice.](#)

**Download PDF:** 15.04.2025

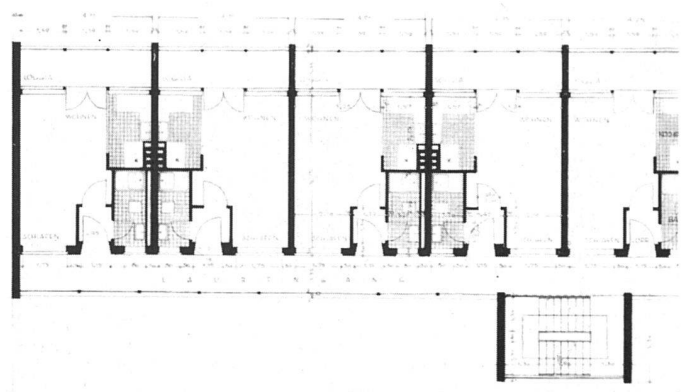
**ETH-Bibliothek Zürich, E-Periodica, <https://www.e-periodica.ch>**



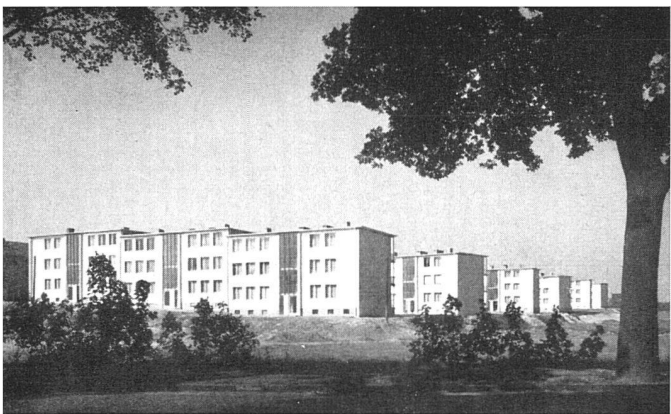
Siedlungshäuser an der Dhünnstraße von Südwesten | La colonie vue du sud-ouest | General view from south-west



Rückseite eines Laubenganghauses Dhünnstraße | Façade et galeries l'accès | East elevation with open corridor access



Wohnungsgeschoß Siedlung Dhünnstraße 1:300 | Etage de la colonie Dhünnstrasse | Typical floor plan of the Dhünnstrasse Apartments



Siedlung Reuterstraße von Osten | La colonie vue de l'est | General view from east

Die Ladenbauten längs der Reuterstraße | Les magasins côté Reuterstrasse | The shops on Reuterstrasse



## Wohnbauten

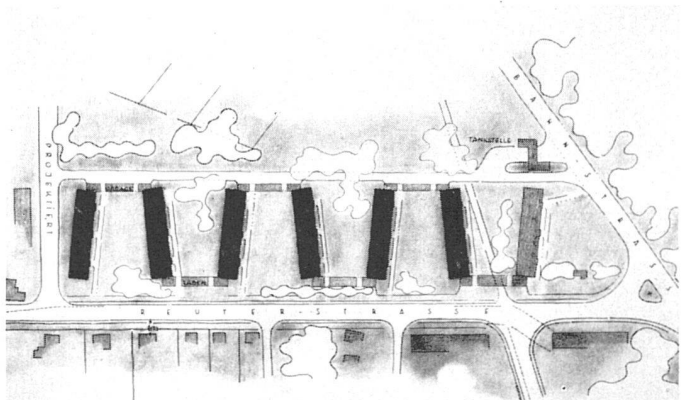
### Zwei Siedlungen in Leverkusen

1949/51, Stadtbaurat Paul Seitz, Arch. BDA,  
Mitarbeiter P. Granz, Arch., Leverkusen

Siedlung an der Dhünnstraße: Laubenganghäuser mit 54 Zweieinhalb-Zimmer- und 24 Anderthalb-Zimmer-Wohnungen, letztere für alleinstehende Frauen. Mit 70000 Einwohnern hat Leverkusen 5000 alleinstehende Frauen von über 35 Jahren.

Siedlung an der Reuterstraße: 108 Viereinhalb-Zimmer-Wohnungen mit Treppenhäusern.

Situationsplan der Siedlung Reuterstraße | Plan de Situation | Site-plan





*Stirnansicht, im 1. Stock Aufenthaltsräume |  
Vue latérale | Side elevation*



*Gesamtansicht von Nordwesten, im Hintergrund 8-geschossiger Bau |  
General view from north-west*

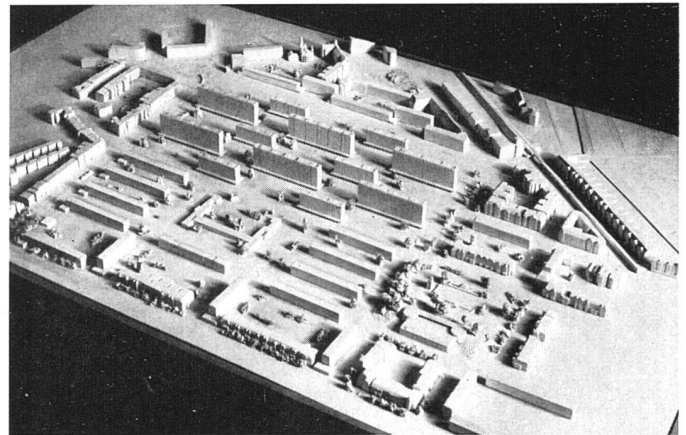
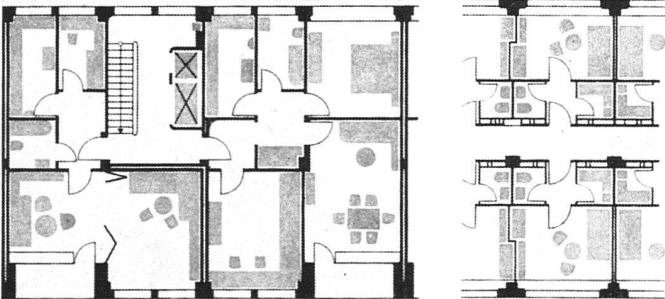
*Photos: E. Scheel, Hamburg*

**Wohnhochhäuser am Grindelberg, Hamburg**

*1949/51, Architektengemeinschaft B. Hermkes, B. Hopp & R. Jäger, R. Ladders, A. Sander, F. Streb, F. Trautwein,  
H. Zeß, Architekten BDA. Bauherr: Gemeinnützige Siedlungs-AG., Hamburg*

14-geschossige Wohnbauten, ursprünglich für die Britische Militärverwaltung geplant. Bebaute Geländefläche 9%. Blockabstand 95 m

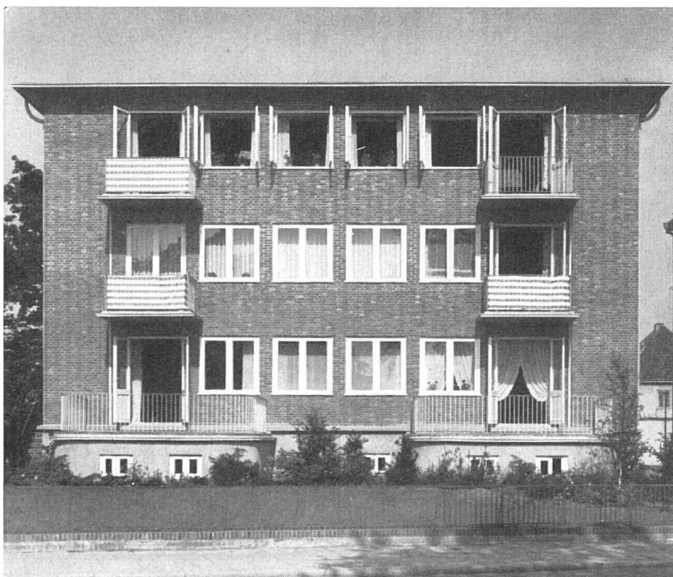
*Wohnungsgrundrisse 1:300, r. Bebauungsmodell | Plans d'un appartement;  
à dr. Maquette | Typical apartment floorplans, at r. model*

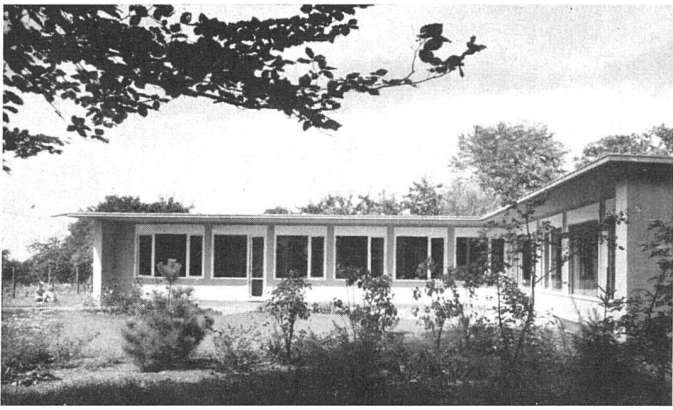


*Zehnfamilienhaus in Bremen, 1948. Architekt BDA Armin Schöning |  
Immeuble pour 10 familles | Ten family house*

*Photo: Stäckelmann, Bremen*

*Laubenganghaus in Frankfurt a. M., 1950. Prof. W. Hebebrand und  
W. Schlempp, Arch. BDA | Immeuble à galeries d'accès | Apartment  
block with open corridor access*





Arzt haus in Bonn, erdgeschossig. Stefan Leuer, Arch. BDA, Mehlem a. Rhein | Maison d'un médecin | A doctor's house

Landhaus bei Stuttgart, 1951, Prof. Rolf Gutbrod, Arch. BDA, & Denes Holder, Architekt, Stuttgart | Façade côté entrée | Entrance elevation

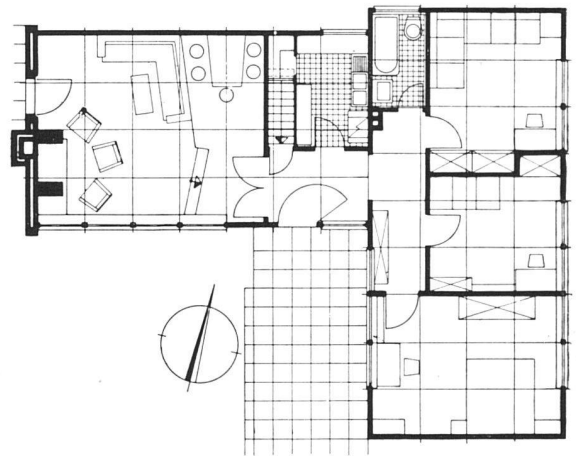


Wohnraum | Grande salle | Living room Photo: H. Schmölz, Köln

Gartenfront mit Blumenfenster | Côté jardin | Garden elevation Photo: Fr. Lazi, jun., Stuttgart



Einfamilienhaus in Tafelbauweise. Prof. G. Hassenpflug, Arch. BDA, Hamburg. Wandvollplatten  $125 \times 250$  cm, verputzt. Eternitdach | Maison fait d'éléments préfabriqués | House made of prefabricated wall elements



Grundriß 1:200, Raster  $125 \times 125$  cm | Plan de la maison | Ground floor plan

Wohn- und Atelierhaus Karl Band, Architekt BDA in Köln, 1951 | Maison de l'architecte | The architect's house

Arbeitsraum und Bibliothek | Bibliothèque | Library Photos: H. Schmölz, Köln

