

Zeitschrift: Das Werk : Architektur und Kunst = L'oeuvre : architecture et art
Band: 39 (1952)
Heft: 8: Moderne Architektur und Kunst in Westdeutschland

Werbung

Nutzungsbedingungen

Die ETH-Bibliothek ist die Anbieterin der digitalisierten Zeitschriften. Sie besitzt keine Urheberrechte an den Zeitschriften und ist nicht verantwortlich für deren Inhalte. Die Rechte liegen in der Regel bei den Herausgebern beziehungsweise den externen Rechteinhabern. [Siehe Rechtliche Hinweise.](#)

Conditions d'utilisation

L'ETH Library est le fournisseur des revues numérisées. Elle ne détient aucun droit d'auteur sur les revues et n'est pas responsable de leur contenu. En règle générale, les droits sont détenus par les éditeurs ou les détenteurs de droits externes. [Voir Informations légales.](#)

Terms of use

The ETH Library is the provider of the digitised journals. It does not own any copyrights to the journals and is not responsible for their content. The rights usually lie with the publishers or the external rights holders. [See Legal notice.](#)

Download PDF: 15.04.2025

ETH-Bibliothek Zürich, E-Periodica, <https://www.e-periodica.ch>



Die modernen Gartenanlagen ermöglichen öfters Wechseln der Ruheplätze, je nach Jahreszeit und Wetter. Diesem Umstand Rechnung tragend, haben wir einige leicht versetzbare, elegante Modelle entwickelt, die jeder Anlage zur Zierde gereichen. Wir führen sehr schöne, zweckmäßige Modelle am Lager.

Baumann, Koelliker

A.G. FÜR ELEKTROTECHNISCHE INDUSTRIE ZÜRICH
SIHLSTRASSE 37 TELEFON (051) 23 37 33

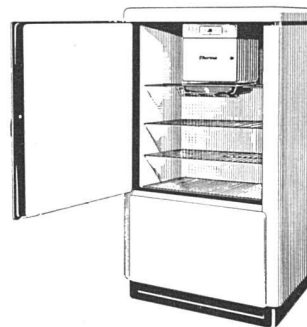


Wie groß soll der Kühlschrank sein?

Heute bietet das Vorhandensein eines Kühlschranks Anreiz für den Mieter. Der Mieter von morgen wird sich fragen, ob der Kühlschrank für seine Familie genügend groß ist.

Wer heute baut und eine kommende Lockerung des Wohnungsmarktes berücksichtigen will, wird darum die Kühlschränke nicht zu klein wählen.

Aus reicher Erfahrung in der Placierung von Einzelkühlschränken, aus der Spezialerfahrung im Planen von Zentral-Kühlanlagen können wir Ihnen die für Ihr Projekt zweckmäßigste Lösung vorschlagen.



Therma

Therma AG., Schwanden GL.

Kältebüro Zürich, Hofwiesenstraße 141, Tel. (051) 26 16 06

Ausstellungsräume

Zürich: Beethovenstr. 20 Lausanne: 1, rue Beau-Séjour
Bern: Monbijoustr. 47 Genf: Passage du Teraillet 18

IDEAL-RAYRAD

Strahlungsheizkörper

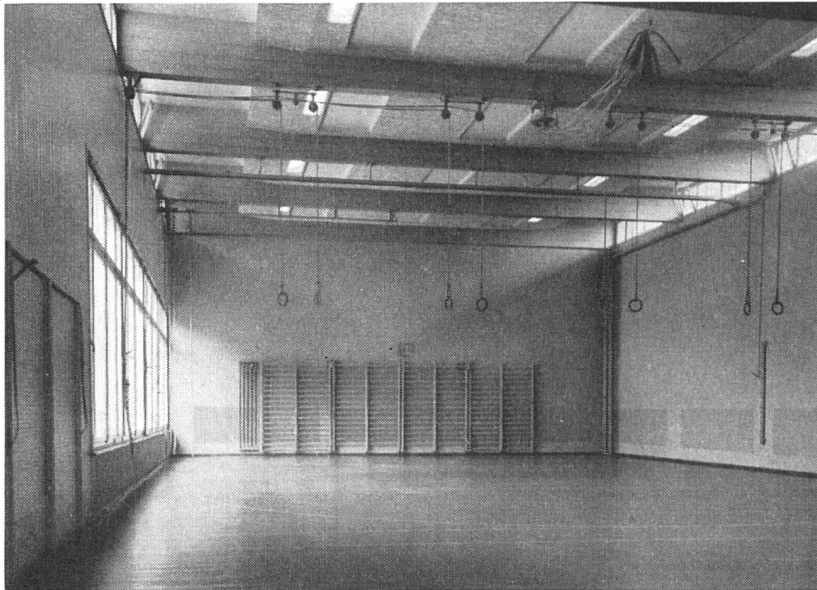
eignen sich vorzüglich für Turnhallen, Schulhäuser, Ladenlokale, Windfänge, Wohnräume usw.

Installation mit RAYRAD in Decke und Wänden, unter Fenster, gegenüberliegend an Wand und hinter Sprossenwand.



Vorteile der Anwendung in Turnhallen:

- 1 **Hygienisch beste Lösung**, da die glatten Strahlungsflächen der RAYRAD jede Staubablagerung verhindern;
- 2 **Ästhetisch einwandfrei**, da unsichtbar in Wänden und Decke versenkt ausführbar;
- 3 **Absolut gefahrlos**, da keine vorstehenden Ecken und Kanten;
- 4 **Gleichmäßige Wärmeverbreitung** im ganzen Raume, auch in der Zone über dem Fußboden, was namentlich in hohen Räumen nur mit kombinierter Strahlungsheizung in Wänden und Decke erreichbar ist;
- 5 **Außerordentlich rasche Wirkung** beim Auf- und Abheizen, wodurch sich die Vorteile der Strahlungsheizung voll auswirken können;
- 6 **Rentabel**, da sich die Mehrkosten der Anlage durch Brennstoffeinsparungen in kurzer Zeit amortisieren.



Beratung, Prospekte und Referenzen durch die Heizungs-Installationsfirmen

IDEAL-Standard
AG

Dulliken. Briefadresse:
Olten 1, Postfach

Ausstellung: Schweizer Baumuster-Centrale, Zürich



Mailänder Bar

Decke mit

hochtransparentem

Raster

mit Fluoreszenzlampen

ausgeleuchtet.

Ausgeführt durch

BELMAG

Zürich

«Beleuchtung nach Maß»

Unsere Lichttechniker beraten Sie unverbindlich und erstellen Projekte. Telefon (051) 33 22 33