

**Zeitschrift:** Das Werk : Architektur und Kunst = L'oeuvre : architecture et art  
**Band:** 39 (1952)  
**Heft:** 9: Bauten des kulturellen Lebens

## Werbung

### Nutzungsbedingungen

Die ETH-Bibliothek ist die Anbieterin der digitalisierten Zeitschriften. Sie besitzt keine Urheberrechte an den Zeitschriften und ist nicht verantwortlich für deren Inhalte. Die Rechte liegen in der Regel bei den Herausgebern beziehungsweise den externen Rechteinhabern. [Siehe Rechtliche Hinweise.](#)

### Conditions d'utilisation

L'ETH Library est le fournisseur des revues numérisées. Elle ne détient aucun droit d'auteur sur les revues et n'est pas responsable de leur contenu. En règle générale, les droits sont détenus par les éditeurs ou les détenteurs de droits externes. [Voir Informations légales.](#)

### Terms of use

The ETH Library is the provider of the digitised journals. It does not own any copyrights to the journals and is not responsible for their content. The rights usually lie with the publishers or the external rights holders. [See Legal notice.](#)

**Download PDF:** 15.04.2025

**ETH-Bibliothek Zürich, E-Periodica, <https://www.e-periodica.ch>**

# STEINER

Bauschreinerei  
Möbelfabrik

# STEINER

Spezialfabrik für Laden- und  
Schaufensterausbau

# STEINER

Zürich 50  
Hagenholzstraße 60

# STEINER

Telefon  
46 43 44

# STEINER

Verlangen Sie  
unverbindliche Beratung

# STEINER

beste Referenzen  
stehen Ihnen zur Verfügung

# STEINER



# GÖHNER TÜREN + FENSTER NORMEN

ermöglichen  
individuelles  
Bauen

**ERNST GÖHNER AG ZÜRICH**  
BERN BASEL ST. GALLEN ZUG BIEL GENÈVE LUGANO

90 Jahre



Bauer

1862-1952

Einbautresore - Wandtresore  
Kleinkassenschränke  
Silberschränke für Privathäuser  
und Wohnungen

## KABA

Zylinder-Sicherheits-Schlösser für Haus-  
und Korridor Türen

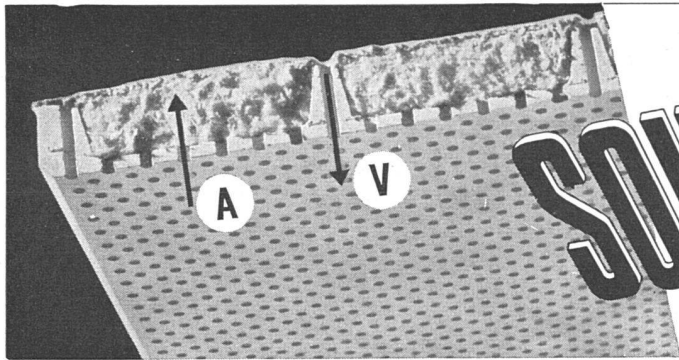
Spezialität:  
Haupt- und Gruppenschlüssel-Anlagen  
Zentralschloß-Anlagen

**BAUER AG, ZÜRICH 6**  
GELDSCHRANK- UND TRESORBAU



# A. MESSERLI ZÜRICH

**TECHNISCHE  
PAPIERE**



A = Akustik V = Ventilation

# SOUNDEX

die dekorative  
unbrennbare Platte für  
Akustik und Ventilation

ISOLAG, AG. FÜR ISOLIERUNGEN ZÜRICH 2/38 ALBISSTRASSE 8

**THEATER**  
und  
**MUSEEN**

brauchen  
besonders gute Klima-  
Anlagen

## Honeywell-Klima-Regulierungen

für genaue Einhaltung der Raumtemperatur und der relativen Feuchtigkeit gewährleisten Komfort im Theater und Konservierung unwiederbringlicher Kunstschatze in Museen.

Honeywell-Steuerungen sind in der ganzen Welt berühmt!

Verlangen Sie unverbindlich Prospekte und Ingenieurbesuch durch

**Honeywell**

Mühlebachstraße 172

**ZÜRICH 8**

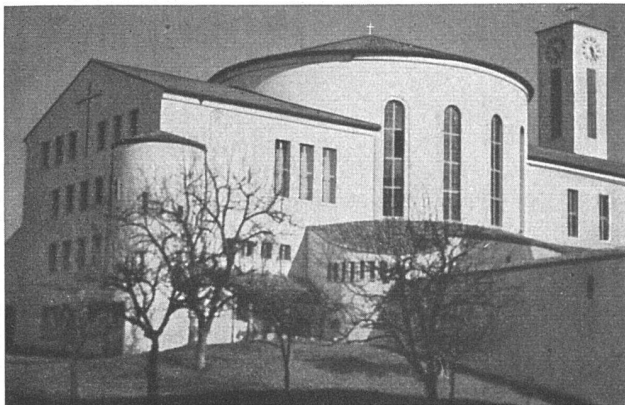
Telephon (051) 34 40 40

Zentralheizungsfabrik

# Berchtold & Co.

Gegründet 1871

Thalwil Telephon 051/92 05 01



Kirche Baldegg

## FRICO Mineralfarben

für Fassaden- und Innenanstriche

sind wetterfest, lichtecht, waschbar  
und wischfest. Seit 20 Jahren bewährt

**FRICO AG., BRUGG**  
LACK- UND FARBENFABRIK

**Baulinoleum**

**Der richtige Bodenbelag ?**

Nur der Fachmann mit reicher Auswahl und jahrelanger Erfahrung in einwandfreiem Verlegen kann Sie über Bodenbeläge gut beraten. FORSTER führt erstklassige in- und ausländische Spezial-Produkte und kennt ihre Eigenschaften und Vorteile in jeder Hinsicht. Bevor Sie sich zu einem Bodenbelag entschließen, prüfen Sie bei uns die verschiedenen Fabrikate. Bei FORSTER finden Sie das Richtige!

**Forster**  
BELLEVUE/PLATZ  
Zürich Tel. 24 17 25

EXPANKO  
KORKPARKETT  
Volder  
PARQUET LIEGE  
AT  
Platten  
Gummielbelag

**Lavinox**-Waschtröge 1-, 2-, 3teilig  
aus rostfreiem Chromstahl sind blitzsauber und unbegrenzt haltbar. Verlangen Sie den ausführlichen Prospekt!

**Belinox**

**F. Loertscher & Co. Spültischfabrik Stetten/Aarg.**  
Telephon (056) 333 50



Der Qualitätsbegriff für Holzfaserplatten




**PAVATEX**

Unsere Referenzen:  
Über 4000 m<sup>2</sup> Akustikplatten bei der Firma Brown, Boveri & Cie., A.G., Baden

PAVATEX AG CHAM

Telephon (042) 4 74 46



*Gurting*

der vollkommene Gurten-Fauteuil

**KYBURZ SITZMÖBELFABRIK AG.**  
Zürich Lessingstrasse 5 Tel. (051) 23 55 21



*er schnappt nach Luft!*

**WERA** -Luft natürlich, wie sie in Lüftungs-, Luftheizungs- und Klima-Anlagen Wohlbefinden bringt

Alle Probleme der Verwendung von Luft lösen wir gemeinsam mit dem Baufachmann, dem Architekten oder seinen Mitarbeitern. Hunderte von Referenzen. Eigene In- und Ausland-Patente.



**WERA**-Apparatebau AG., BERN  
Fabrik und Büro in Bern, Tel. (031) 399 11  
Vertretung Ostschweiz, Tel. (051) 93 05 11

**FRIGORIT KORK**

*Immer vorteilhaft*

**Korksteinwerke AG  
Käpfnach-Horgen**

**ASANIT-KUNSTSTOFF-STORENSTOFFE** sind wetter- und säurebeständig.

**ASANIT-Kunststoff-Storenstoffe** eignen sich hervorragend für die Bespannung von Storen jeder Art. Als erstklassiges Schweizer-Produkt, solid, unentflammbar, reiss- und kratzfest, erfüllen sie alle in sie gesetzten Voraussetzungen.

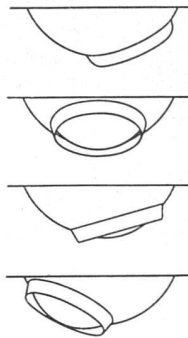
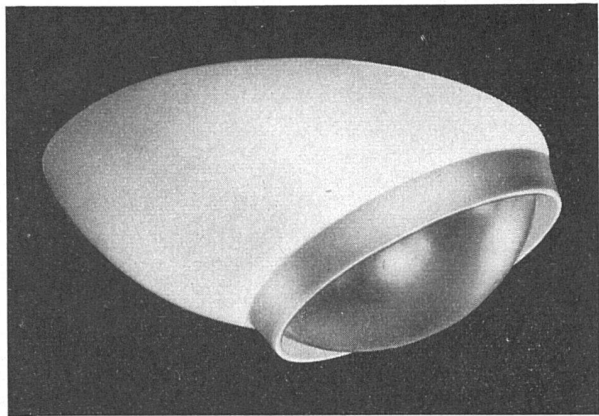
**ASANIT-KUNSTSTOFF-STORENSTOFFE sind wetter- und säurebeständig**

Sie haben den Vorteil der Wärme-, Kälte- und Wasserunempfindlichkeit, sind abwaschbar und lichtecht, haben leuchtende Farben, bleiben beständig gegen Schimmel, Fäulnis, Säuren und intensive Sonnenbestrahlung.

Verlangen Sie ein unverbindliches Angebot durch Ihren Lieferanten.

Bezugsquellennachweis  
Storenstoff AG. Aarau

reVor



**Spoteye**

ist der modernste bewegliche Einbaurefektor für Schau- fenster- und Verkaufsraumbeleuchtung.

**Spoteye**

erzielt durch das gebündelte, intensive Licht hervor- ragende Beleuchtungseffekte.

**Spoteye**

ist nur ein Modell aus der von uns für alle Zwecke ent- wickelten Spotlight-Kollektion.

Alle Modelle werden in eigener Werkstätte hergestellt. Verlangen Sie Prospekte oder den unverbindlichen Besuch unserer Lichttechniker.

Modelle gesetz- lich geschützt



**Steiner & Steiner AG., Basel**

Beleuchtungskörperfabrik und lichttechnisches Bureau Claragraben 117 - Tel. (061) 2 85 15  
Zürich: D. Eberle, Seefeldquai 47 - Tel. (051) 34 30 52

**WETTER + CO.  
CLICHEANSTALT  
ZÜRICH 6  
HOTZESTR. 23**

**WETTER + CO.  
CLICHEANSTALT  
ZÜRICH 6  
HOTZESTR. 23**

**WETTER + CO.  
CLICHEANSTALT  
ZÜRICH 6  
HOTZESTR. 23**

**WETTER + CO.  
CLICHEANSTALT  
ZÜRICH 6  
HOTZESTR. 23**

**GLASFASERN AG.**  
Verkaufsbüro: Zürich  
Nüscherstraße 30  
Tel. (051) 27 17 15

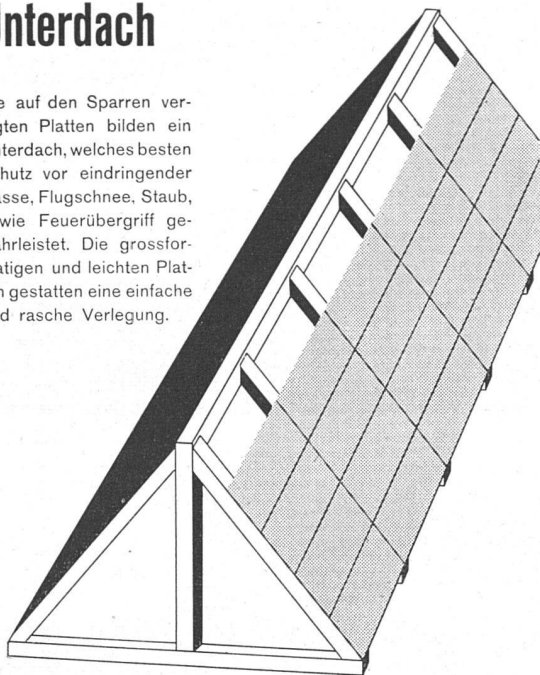
**VETROFLEX ISOLIERUNG**

*aber nicht*

Gegen Ungeziefer  
und Fäulnis  
gefeit  
anorganisch  
brennt nicht

## Unterdach

Die auf den Sparren verlegten Platten bilden ein Unterdach, welches besten Schutz vor eindringender Nässe, Flugschnee, Staub, sowie Feuerübergriff gewährleistet. Die grossformatigen und leichten Platten gestatten eine einfache und rasche Verlegung.



**Eternit**

ETERNIT AG NIEDERURNEN TEL. (058) 41555

*Prud'hon 1759-1823*



*Damals*

primitive Klemmhalter  
mit Rötel

Erst 1834 erfand  
Johann Sebastian Staedtler  
die farbigen Ölkreidestifte.

Heute

STAEDTLER-Farbstifte  
in letzter Vollendung und STAEDTLER-  
Klemmstifte mit farbiger Mine in schreib-  
sicherer Ausführung

MARS-CHROMA, der holzgefaste Schreibfarbstift  
mit dünner, wasserfester Mine in 24 Farben

MARS-CHROMA-TECHNICO der STAEDTLER-  
Klemmstift mit MARS-CHROMA-Mine in 7 Farben





STAEDTLER

1662

Generalvertretung/Agence générale:  
Rud. Baumgartner-Heim & Co. Zürich 50 - Oerlikon

**Krefft**

**Elektro**



Elektrokoher 31-62

Elektro-Tischherd 31-32

Elektro-Luxusherd L31-03

Diese Geräte sind vom Schweizerischen Elektro-  
technischen Verein geprüft und zugelassen

Verlangen Sie unverbindlich Offerte

General-  Vertretung

S.A. FERROTECHNIK A.G.

Gellertstraße 14 BASEL Telefon: 061/20874

## URINOIRS





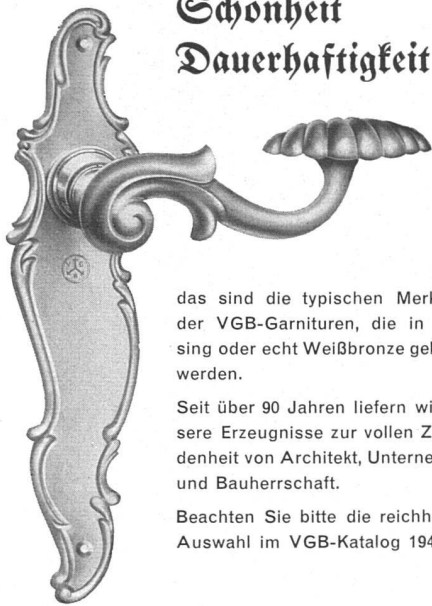
Braunwälder

Zweckmässig  
Frostsicher  
Schlagfest  
Geruchlos  
Haltbar

HILBERT & CO. ZÜRICH 3  
Zentralstr. 77 - Tel. (051) 33 71 05



**Elegante Form  
Schönheit  
Dauerhaftigkeit**



das sind die typischen Merkmale der VGB-Garnituren, die in Messing oder echt Weißbronze geliefert werden.

Seit über 90 Jahren liefern wir unsere Erzeugnisse zur vollen Zufriedenheit von Architekt, Unternehmer und Bauherrschaft.

Beachten Sie bitte die reichhaltige Auswahl im VGB-Katalog 1945.

Schloß- und Beschlägefabrik  
**V. Glutz-Blotzheim Nachf. AG.**  
Solothurn

Verkauf durch die Eisenwarenhandlungen



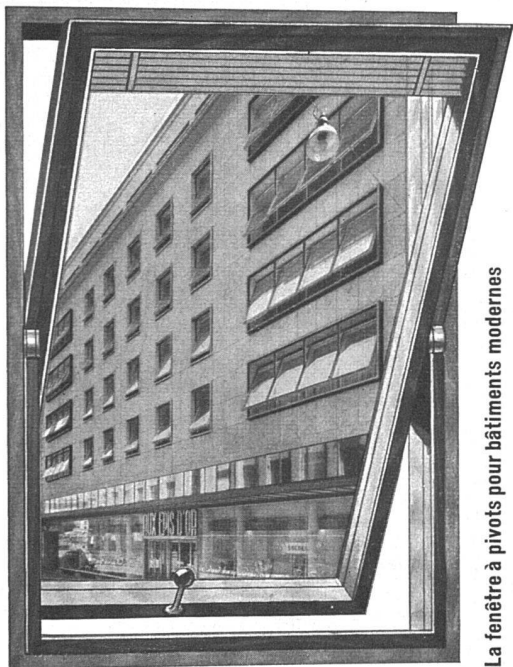
**m+h**



Holz- und Steinpflästerungen

**MAURER & HÖSLI ZÜRICH**

Strassenbauunternehmung



La fenêtre à pivots pour bâtiments modernes

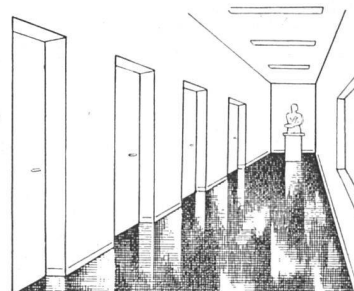
Double vitrage pivotant avec store vénitien de

**Carda**  
Fenêtre GUYOT

**J. GUYOT S.A.**  
Téléphone (021) 52535  
**LA TOUR DE PEILZ**

SUISSE ALLEMANDE: ERNST GÖHNER AG ZÜRICH

**Die ideale  
Bodenpflege  
für  
Geschäfts-  
häuser und  
Gross-  
betriebe**



Jede Art Böden wie Linoleum, Gummi, Kork, Holzzement, Klinker, Parkett, etc. gewinnen an Aussehen, Lebensdauer und Reinigungsfähigkeit bei Verwendung von Johnson's Wax fest oder flüssig. Diese seit Jahrzehnten bewährten Produkte bieten den besten Schutz selbst gegen übermäßige Beanspruchung Ihrer kostbaren Bodenbeläge.

Ihr Putzpersonal wird durch unseren Instruktionsdienst den gegebenen Verhältnissen entsprechend kostenlos aufgeklärt. Sie erreichen nicht nur schönere Böden, sondern profitieren auch durch geringeren Arbeitsaufwand und weniger Materialverbrauch.

Johnson's Imprägnierung übersteigt selbst auf porösen Böden Ihre Erwartungen.

Zahlreiche Referenzen stehen zur Verfügung.



Erhältlich in allen Drogerien und einschlägigen Fachgeschäften.



**JOHNSON'S  
WAX**

Generalvertretung f. d. Schweiz:  
E. Gasser,  
Rötelstrasse 108, Zürich 6/57

Die Baugarantie-Versicherung  
der „Winterthur-Unfall“



VORTEIL

3

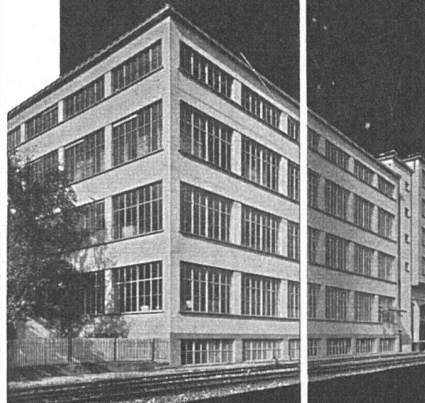
Das Verfahren ist einfach!

Der Abschluß einer Baugarantieversicherung ist denkbar einfach: 1) Der Bauunternehmer stellt den Antrag auf unserm Formular - 2) Nach Prüfung und Gutbefund fertigen wir zuhanden des Bauherrn den Garantieschein aus - 3) Gegen diesen Garantieschein verzichtet der Bauherr auf Garantierücklässe (oder andere Sicherheiten) und überweist nach Genehmigung der Schlußabrechnung den Werklohn ohne weiteren Abzug. Auskunft und Prospekte durch die

**Winterthur**  
**UNFALL**

Schweiz. Unfallversicherungs-Gesellschaft in Winterthur

**VERwo**

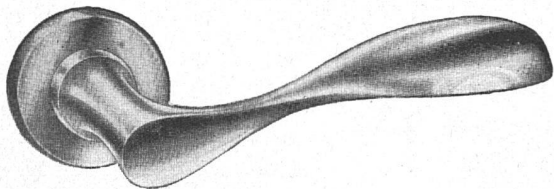


**Stahlfenster mit  
Spezialprofilen**



Fabrik für Metallbauteile u. Verzinkerei

Verwo AG Pfäffikon/Schwyz Tel. 055/2 72 08



**Formschön und handlich**

ist unser Drücker Nr. 1375/71 aus anodisch oxidiertem Leichtmetall mit dem dauerhaften Silberglanz. Lieferung ab Lager.

Vorteilhafter Preis.



**DANNER & CO. AG.**  
**BASEL 1**      BESCHLAGE

# BORSARI ÖLTANKS

aus Eisenbeton mit Glasauskleidung bieten besondere Vorteile: Im Keller eingebaut, volle Ausnützung des Raumes - Im Hof oder Garten unterirdisch erstellt, kein Rosten und kein Korrodieren.

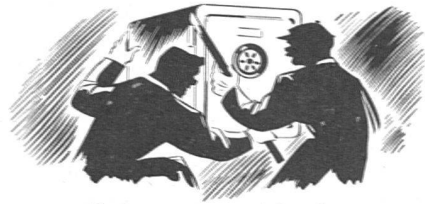
**Heizöl-Tankanlagen** für Handel, Industrie, Geschäftshäuser und Villen.

Erstklassige Referenzen.

**BORSARI & CO., ZOLLIKON-ZÜRICH**

Gegründet 1873 - Tel. (051) 24 96 18





*Auf der Höhe  
der Technik*

Auf der Höhe der Technik sind die Herren Einbrecher; das beweisen sie ja immer wieder mit ihren Erfolgen.

Und Ihre Räume? Sind diese ebenfalls, dem heutigen Stand der Technik entsprechend, gegen Diebstahl, Einbruch und Überfall gesichert?

Versicherungsgesellschaften gewähren einen Prämienrabbatt für gesicherte Panzerschränke.

Wir erstellen als Spezialität seit vielen Jahren Anlagen zur Alarmierung und Sicherung bei Überfällen, Einbrüchen, Feuer, zur Kontrolle von Nachtwächtern usw. Wir haben auch für Sie eine geeignete, zuverlässige Einrichtung.

**Hasler AG Bern**  
WERKE FÜR TELEPHONIE UND PRÄZISIONSMECHANIK

**Marmor  
Granit  
Sandstein  
Kalkstein**

LIEFERN WIR  
AN ARCHITEKTEN BAUMEISTER BILDHAUER  
GÄRTNER BEHÖRDEN

**QUALITÄTSARBEIT**  
IN VERSCHIEDENER NEUZEITLICHER  
STEINBEHANDLUNG  
FÜR HOCH- UND TIEFBAU  
GARTEN UND DENKMAL



*Louis Sauter & Co*

STEININDUSTRIE KREUZLINGEN TG.  
TEL. 0.72 - 8.22.55

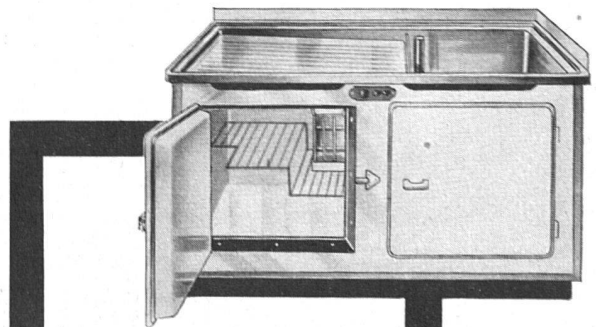
SCHWEIZERISCHE WAGONS- UND AUFZÜGEFABRIK A.G. SCHLIEREN-ZÜRICH

*Schlieren  
Aufzüge*

FRIGIDIX

*Galley*

Kühlschrank kombiniert mit Spültisch  
Das Modernste und Praktischste  
für die Küche



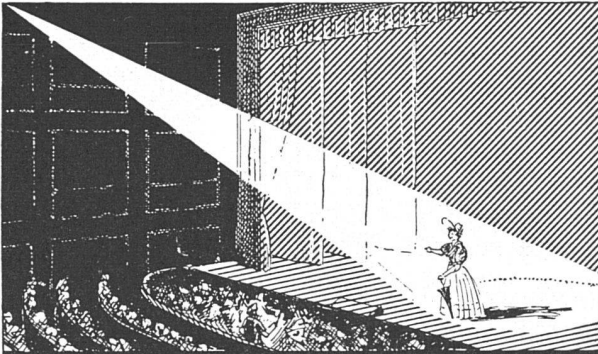
Porzellanemalliertes Kühl-  
schrankgehäuse - Inhalt 50 l -  
funktioniert vollautomatisch -  
Spültisch aus Chromnickelstahl -  
Unterbau in Hartplattenkon-  
struktion - lieferbar in 9 ver-  
schiedenen Grössen.

Verlangen Sie unverbindlich Pro-  
spekt und detaillierte Offerte.

**Intertherm AG, Zürich 1**  
Nüscherstr. 9, Tel. (051) 27 88 92

## Theater-Beleuchtungen

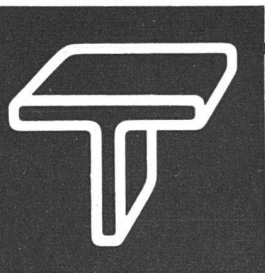
Scheinwerfer und komplette Bühnenbeleuchtungen  
kaufen und mieten Sie vorteilhaft bei der Spezialfirma



*W. u. L. Zimmermann*  
BÜHNEN-BELEUCHTUNGEN  
Erlenbach b. Zsch. Tel. (051) 91 12 59

Prospekte, Offerten und Beratung kostenlos

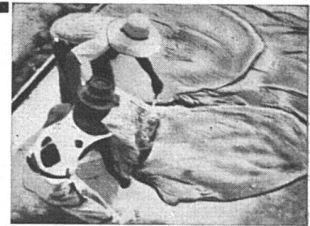
Referenzen-Auszug  
Neues Kurtheater Baden  
Kongreßhaus Zürich, großer Saal  
Atelier-Theater Bern  
Stadttheater Biel  
Stadttheater Bern  
Landgasthof Riehen  
Theater in Arth usw.



## Stahl-Türen Stahl-Tore Stahl-Fenster

**GEBR. TUCHSCHMID AG.  
FRAUENFELD**

FRAUENFELD TEL. (054) 7 24 71  
ZÜRICH TEL. (051) 23 23 01



Besser isolieren  
mit

## ZELLENBETON

Kleines Gewicht  
300 kg/m<sup>3</sup>  
Wärmeleitzahl  
0,06–0,07  
Vorteilhaft im Preis

Kann auf der Baustelle hergestellt und eingebracht oder in Platten jeder Größe geliefert werden. – Hervorragende Isolierwirkung. – Speziell für Flach- und Shed-Dächer, Unterlagsböden, Mauer-Isolierungen usw. – Fäulnisfrei, feuerfest und frostsicher.

**FAVRE & CO. AG.  
WALLISELLEN / ZCH.**

gegr. 1891 Tel. (051) 93 20 11



**STEINZEUG-  
BODENPLATTEN**  
in verschiedenen Farben

**FEUERFESTE  
PRODUKTE**

**TONWERK LAUSEN AG**



# Salubra

COLOR CONDITIONING  
erhöht die Arbeitsfreude

Salubra garantiert lichtecht und waschbar

Auskünfte und Tapetenmuster gratis durch Abt. 07

SALUBRA A.G., POSTFACH, BASEL 6

**TAPETEN A/G**  
*Spezialhaus für  
Vorhänge & Innendekoration*  
EIGENE HANDDRUCK-STOFFE UND TAPETEN  
ZÜRICH, FRAUMONSTERSTR. 8 TEL. 25 37 30  
VIS A VIS NATIONALBANK

**Kühlschrankfabrik**  
**Imber** A.G.  
**ZÜRICH**  
Haldenstrasse 27  
Tel. 23 13 17

Gegründet 1863

Älteste und größte Spezialfabrik  
für komplette

## Bar- und Büffetanlagen

- Gläserchränke
- Likörschränke
- Kühlschränke
- Bierkeller- und  
Kühlraumisolierungen
- Kühlvitrinen
- Spüleinrichtungen  
aus rostfreiem Chromstahl

Bitte verlangen Sie Projekte und Kostenberechnungen

**ECO**  
*Sperrholz*  
DAS HOCHWERTIGE PRODUKT  
LANGJÄHRIGER ERFAHRUNG  
SPERRHOLZFABRIK **ECO** A.G. ENTLEBUCH



**SBC**  
Aussteller

## SchenkerStoren

### Zürich

Telephon (051) 32 65 60

### Schönenwerd

Telephon (064) 3 13 52

### Knickarmstoren

Schaufenster-, Fenster- und Terrassenstoren



## Quendoz, Erne & Cie., Zürich

Hardturmstraße 131  
Telephon (051) 25 17 30

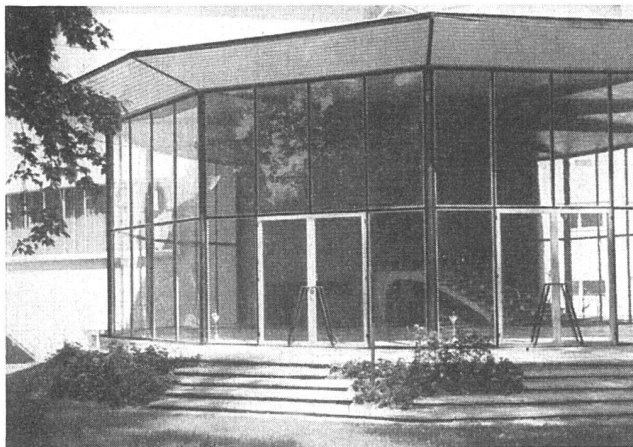
vormals Müller, Quendoz & Cie.

GLAS- UND SPIEGELMANUFAKTUR

Spezial-Abteilung:

**Glasbeton-Oberlichter**, begeh- und befahrbar, höchste Lichtdurchlässigkeit

**Fenster und Wände aus Glasbausteinen**, wetterbeständig, hervorragende Isolation, feuerhemmend

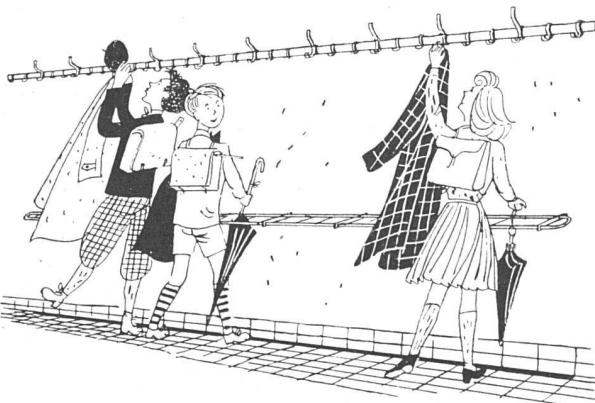


## Gebr. Demuth & Co. Baden

KONSTRUKTIONSWERKSTÄTTEN

Telephon (056) 2 54 44

Foyer-Glaswände und Stahlfenster hinter  
Zuschauerraum im neuen Kurtheater Baden



## RENA-Schulhaus-Garderoben

aus Leichtmetall eloxiert, werden aus unsern Bauelementen auf jede Größe zusammengestellt:

als **Wandgarderoben**,  
als **Standgarderoben**,  
als **Schwenkgarderoben**.

Innert 2 Jahren wurden über 100 Schulhäuser mit RENA-Garderoben ausgerüstet.

Verlangen Sie bitte unsern Prospekt, die Detailblätter und Preisofferte.

**RENA-Bauspezialitäten AG., LUZERN**

Telephon (041) 2 86 80



**Vitrofil**

## GLASSEIDE-MATTEN

langfaserig, mineralisch  
elastisch, vibrationsfest

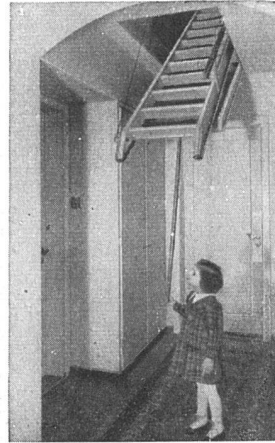
Bewährter Schall- und Wärmeschutz  
für Böden, Wände, Strahlungsheizung

### CAVIN & CO • ZÜRICH 1

Glasspinnerei

Talstr. 62 • Tel. (051) 271190

Fabrik in Adliswil  
Gegründet 1934



Pat. Aufzug-Treppen  
und Aufzug-Leitern

## «SIEBER» LUZERN

«Halde» Tel. 041/20456

### PLATZ-MONTEURE:

Zürich Tel. 051/45 12 08

Lausanne Tel. 021/26 35 22

Melide Tel. 091/3 74 15

Zur Vervollständigung von  
ganzen Jahrgängen des

## WERK

suchen wir zum Rückkauf:

Jahrgang 1945: Nr. 1; Jahrgang 1946: Nr. 6;  
Jahrgang 1947: Nr. 1; Jahrgang 1951: Nr. 8  
Für jedes in sauberem Zustand zurückge-  
sandte Heft vergüten wir Fr. 1.- plus Porto.

Verlag WERK



## CARL HOHL'S ERBEN

Dachpappenfabrik

Zürcherstr. 207a St. Gallen Telephon 27808

- Gußasphaltbeläge für Straßen, Plätze, Flachdächer, Terrassen, Fabrikböden
- EMULTIT-Isolierbaustoffe
- EVORIT-Dachpappen, Klebmassen, Isoliermaterialien
- ZIMMERIT-Spezial-Asphaltilack
- Karbolineum
- Teer-, Asphalt- und Bitumen-Produkte

## Für das Flachdach

beziehen Sie Teerdachpappe, teer-  
freie Dachpappe «Beccoid», As-  
phalthisolierplatte «Beccoplast» mit  
Juteeinlage, Klebmassen durch

Beck & Cie., Pieterlen

Fachmännische Beratung

Millimeter-  
Lichtpaus- und  
Paus-

# papiere

## aerni-leuch, bern

FABRIKATION TECHNISCHER PAPIERE

# Oil Therm

## Die modernste Oelfeuerung

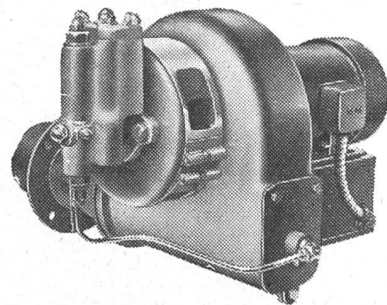
In- und Auslandpatente  
Prüfberichte der EMPA und des SEV

Ueber 2000 Oelbrenner im In- und Ausland in Betrieb. Fragen Sie unsere Kunden; denn der Kauf einer Oelfeuerung ist Vertrauenssache. Kaufen Sie nur bei einer Firma, die Ihnen für einen prompten Service auch nach Jahren Gewähr bietet. — Der gute Ruf verpflichtet uns, stets an der Spitze des Fortschrittes zu bleiben

FABRIK: A.G. FÜR OELFEUERUNGEN, ZÜRICH 6

Telephon (051) 26 30 13

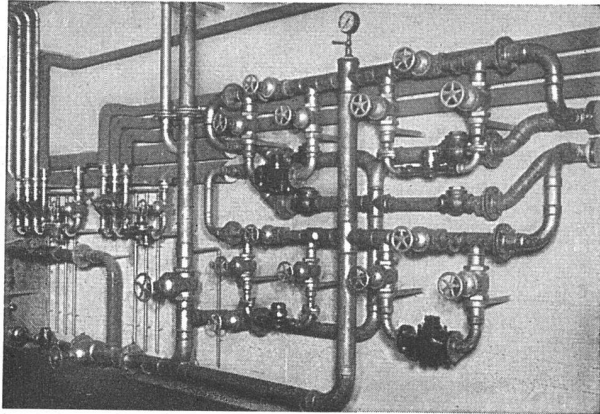
Winterthurerstraße 153



Vertretungen in:

Basel, Bern, Lausanne, St. Gallen, Langenthal, Adelboden, Pontresina, Konolfingen, Oberhofen bei Thun usf.  
Brüssel, Amsterdam, Malmö, Augsburg usf.





**Goldenbohm & Co., Zürich 8**

Dufourstraße 47 Telephone 32 08 60 und 32 47 75

**Sanitäre Installationen  
Technisches Bureau**

Wasserverteilerbatterie  
in einer Großanlage

# MAXIMA- TAPETEN

**Die neue Qualitäts-Tapete für Großbauten und Siedlungen**

abwaschbar, lichtbeständig, ausgiebig und billig  
3fache Rollen von 75 cm Breite und 15 m Länge

**W. WIRZ-WIRZ AG., BASEL - BERN - LAUSANNE**



Ein neues Bauelement  
zur Herstellung moderner Gipsdecken:

# Rapid Gipsplatten

RAPID-Platten, fixfertig und absolut trocken  
direkt ab unserer Fabrik geliefert, werden durch  
die Gipsermeister mittels einer einfachen, pa-  
tentierten Aufhängevorrichtung aufgehängt.

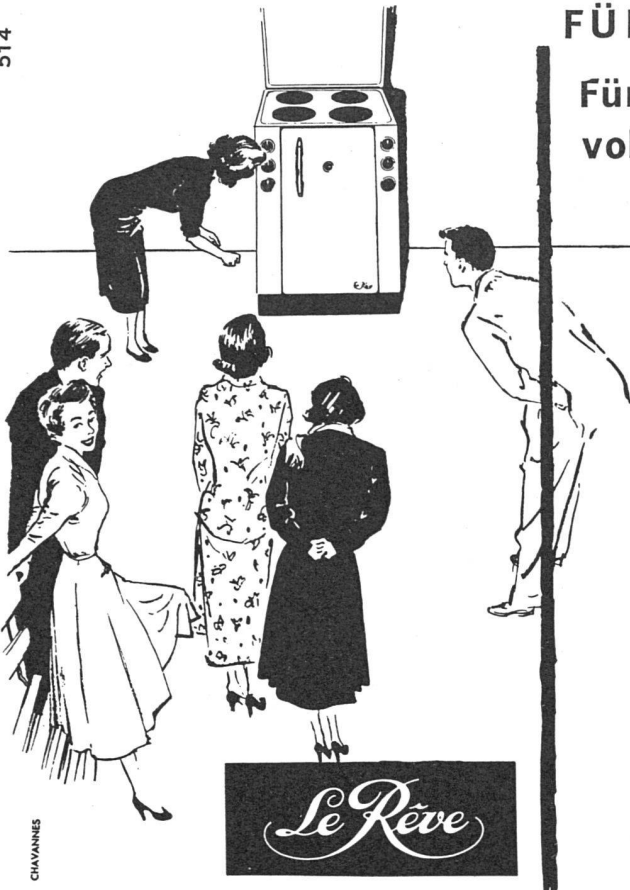
Präzis in Nut und Kamm zusammengefügt  
ergeben sie eine **tadellose, ebennmäßige und  
vor allem rissefreie und unbrennbare Decke.**  
Schwinden und Verziehen der Platten aus-  
geschlossen.

Standard-Dimension 65×65 cm, gegen kleinen  
Mehrpreis andere Dimensionen zwischen 40  
und 75 cm (Bruchteile von cm ausgeschlossen).

GARTENMANN ISOLATIONEN

**C. Gartenmann & Cie. A.G.**

Bern (031) 4 61 61 Zürich (051) 23 60 55 Genf (022) 4 57 69



## FÜR SIE EINE GARANTIE

Für Ihre Kunden  
volle Zufriedenheit!



Der Erfolg des neuen **Le Rêve-Herdes** wird durch seinen wachsenden Verkauf bestätigt.

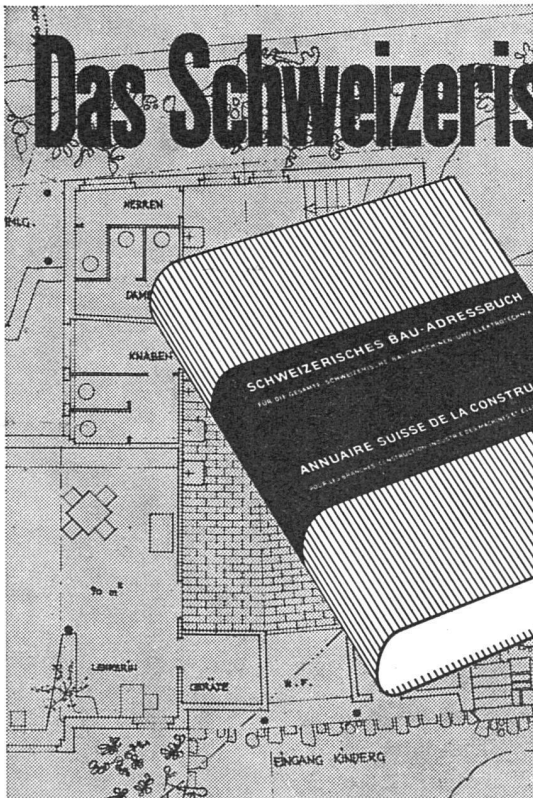
Raten Sie Ihren Interessenten **Le Rêve-Herde** an, und Sie werden sich zufriedene Kunden schaffen... Welches Vergnügen auch, einen **Le Rêve** zu platzieren!... einmal angeschlossen, keine Sorge mehr!

Von immer gleichbleibender Qualität, machen ihn seine eleganten Formen und zahlreichen technischen Vorteile zu einem bemerkenswerten Kochherd!  
**ELEKTRISCH-GAS-HOLZ UND KOHLE** Kombiherde: Holz-Kohle und Gaz oder Elektrisch Spültischkombination. Backofen-Rechaud.

Ein «Le Rêve-Herd», das Kleinod der neuzeitlichen Küche!

Herdfabrik und Emaillierwerk AG., Genf-Acacias

# Das Schweizerische Bau-Adressbuch neu im Oktober



Der Schweizerische Ingenieur- und Architekten-Verein und der Schweizerische Baumeister-Verband haben mitgewirkt bei der gründlichen Revision des Adressenmaterials. Man findet im Schweizerischen Bau-Adressbuch mühelos und rasch die **Behörden, Berufe und Branchen**, die mit dem Baugewerbe, der Maschinen- und Elektroindustrie im Zusammenhang stehen. Dem Architekten, Ingenieur und Unternehmer hilft es rationell zu planen und zweckmässig zu disponieren. — Bestellen Sie sofort! Sie erhalten in diesem Falle das Buch zu Fr. 11.50 statt zu Fr. 21.90!

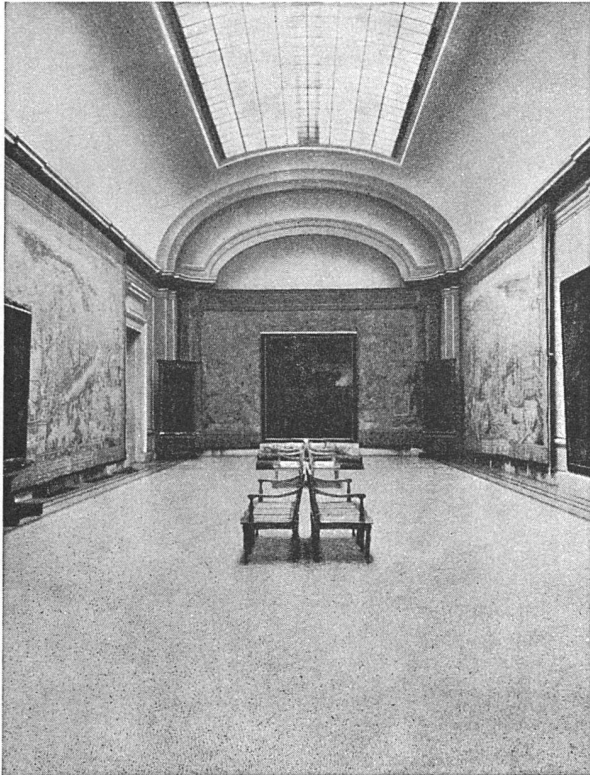
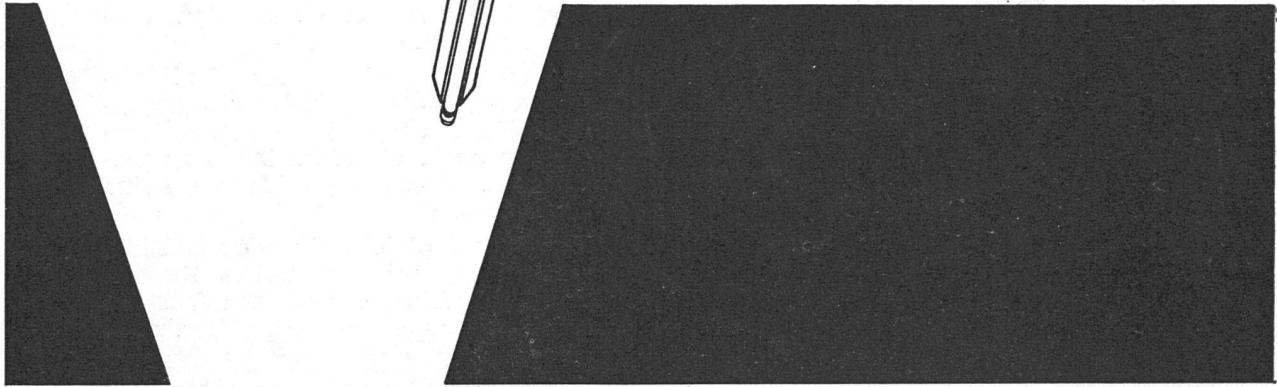
**Bestellung** an Mosse-Annoncen AG, Limmatquai 94, Zürich  
Bitte auszuschneiden, zu unterschreiben und in ein Kuvert zu stecken

Liefere Sie im Oktober 1 Exemplar **Schweizerisches Bau-Adressbuch 1952** zum Subskriptionspreis von Fr. 11.50, Verkaufspreis ab 15. September Fr. 21.90.

Unterschrift und Adresse: .....



## Philips Fluoreszenz-Lampen und Beleuchtungskörper



### Die künstliche Raum-Sonne

**schafft strahlendes Licht**  
deshalb  
**Wohlbefinden**  
**Behaglichkeit**  
**Arbeitsfreudigkeit**  
**bessere Leistungen**  
**gesteigerte Produktion**  
**höhere Umsätze**

# PHILIPS

#### Wir liefern Fluoreszenzlampen

verschiedener Leistungen und Lichtfarben  
Vorschaltgeräte mit SEV-Prüfzeichen  
Lampenfassungen,  
Starter, Starterfassungen  
Kondensatoren usw.

#### ferner

in grosser Auswahl  
moderne, lichttechnisch gut durch-  
konstruierte Leuchten für jeden Zweck,  
auf Wunsch auch Sonderanfertigung

**Pioniere für bessere Beleuchtung**

Unsere erfahrenen Lichtspezialisten  
stehen Ihnen für alle Beleuchtungs-  
fragen jederzeit gerne zur Verfügung.  
Wenden Sie sich an unser lichttech-  
nisches Büro

Philips AG Zürich  
Manessestrasse 192,  
Telefon (051) 25 86 10

Philips SA Genève  
Quai Wilson 33,  
Téléphone (022) 2 63 50