

Objektyp: **Advertising**

Zeitschrift: **Das Werk : Architektur und Kunst = L'oeuvre : architecture et art**

Band (Jahr): **40 (1953)**

Heft 2: **Die Abteilung für Architektur an der Eidgenössischen Technischen Hochschule in Zürich**

PDF erstellt am: **21.07.2024**

### **Nutzungsbedingungen**

Die ETH-Bibliothek ist Anbieterin der digitalisierten Zeitschriften. Sie besitzt keine Urheberrechte an den Inhalten der Zeitschriften. Die Rechte liegen in der Regel bei den Herausgebern.

Die auf der Plattform e-periodica veröffentlichten Dokumente stehen für nicht-kommerzielle Zwecke in Lehre und Forschung sowie für die private Nutzung frei zur Verfügung. Einzelne Dateien oder Ausdrucke aus diesem Angebot können zusammen mit diesen Nutzungsbedingungen und den korrekten Herkunftsbezeichnungen weitergegeben werden.

Das Veröffentlichen von Bildern in Print- und Online-Publikationen ist nur mit vorheriger Genehmigung der Rechteinhaber erlaubt. Die systematische Speicherung von Teilen des elektronischen Angebots auf anderen Servern bedarf ebenfalls des schriftlichen Einverständnisses der Rechteinhaber.

### **Haftungsausschluss**

Alle Angaben erfolgen ohne Gewähr für Vollständigkeit oder Richtigkeit. Es wird keine Haftung übernommen für Schäden durch die Verwendung von Informationen aus diesem Online-Angebot oder durch das Fehlen von Informationen. Dies gilt auch für Inhalte Dritter, die über dieses Angebot zugänglich sind.

# STEINER

Bauschreinerei  
Möbelfabrik

# STEINER

Spezialfabrik für Laden- und  
Schaufensterausbau

# STEINER

Zürich 50  
Hagenholzstraße 60

# STEINER

Telefon  
46 43 44

# STEINER

Verlangen Sie  
unverbindliche Beratung

# STEINER

beste Referenzen  
stehen Ihnen zur Verfügung

# STEINER

Für Räume  
jeder Art



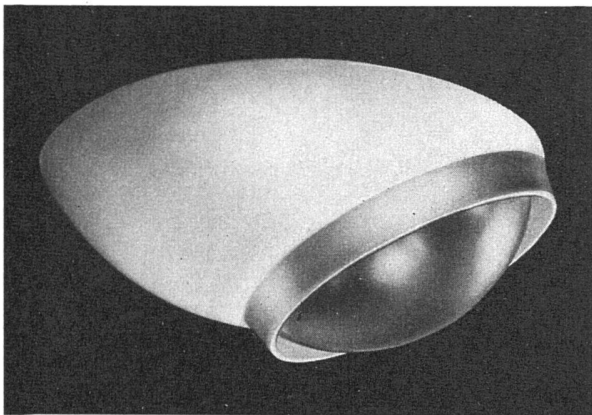
## Elektrische Strahlungsheizung

Projekte kostenlos



Seit über 25 Jahren ist die Marke  
**Accum** ein Begriff für Qualität  
und guten Kundendienst

Accum AG Gossau ZH  
Fabrik für  
Elektrowärme-Apparate



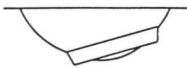
### Spoteye

ist der modernste bewegliche Einbaureflektor für Schau-  
fenster- und Verkaufsraumbeleuchtung.



### Spoteye

erzielt durch das gebündelte, intensive Licht hervorra-  
gende Beleuchtungseffekte.



### Spoteye

ist nur ein Modell aus der von uns für alle Zwecke ent-  
wickelten Spotlight-Kollektion.



Alle Modelle werden in eigener Werkstätte hergestellt.  
Verlangen Sie Prospekte oder den unverbindlichen Besuch  
unserer Lichttechniker.

Modelle gesetz-  
lich geschützt



### Steiner & Steiner AG., Basel

Beleuchtungskörperfabrik und lichttechnisches Bureau  
Claragraben 117 - Tel. (061) 2 85 15  
Zürich D. Eberle Seefeldquai 47 Tel. (051) 34 30 52

## TEPPICHE LINOLEUM

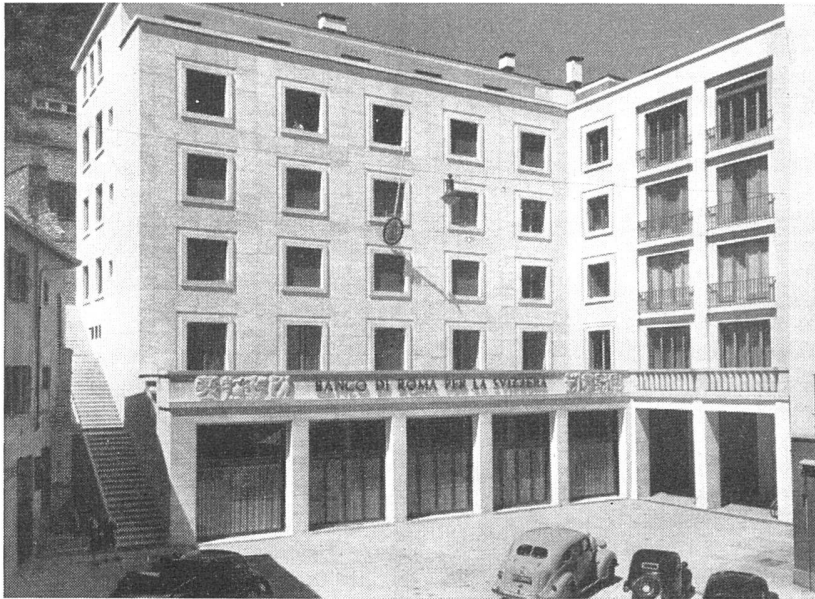
- umfassende Auswahl
- unverbindliche Beratung
- interessante Preise

Mit Fachfragen ins Vertrauenshaus



Basel Telephon (061) 2 48 71  
vis-à-vis Stadttheater

Zürich Talacker 24, Tel. (051) 23 77 86

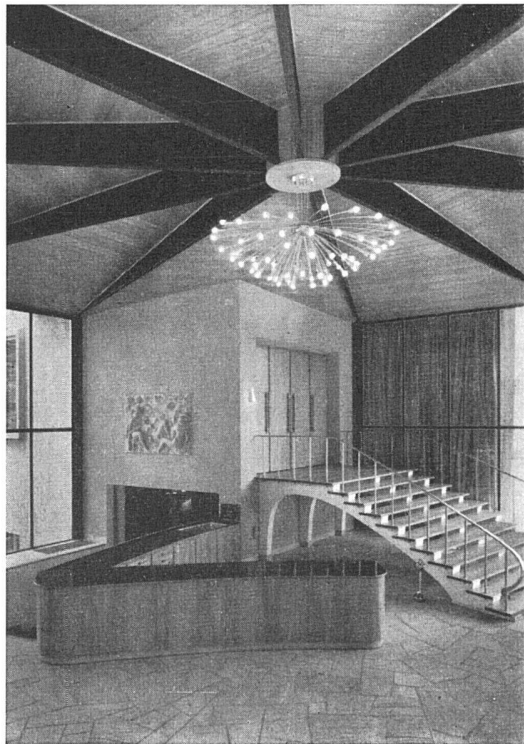


Banco di Roma  
per la Svizzera, Lugano

Grundwasser-, Ter-  
rassen- und Flach-  
dach-Isolierungen  
ca. 1900 m<sup>2</sup>

## ASPHALT-EMULSION AG. • ZÜRICH

Telephon (051) 25 88 66 - Postfach Zürich 23 - Löwenstraße 11



Decke und Korpus aus Novopan furniert



Die

## TISCHLERPLATTE

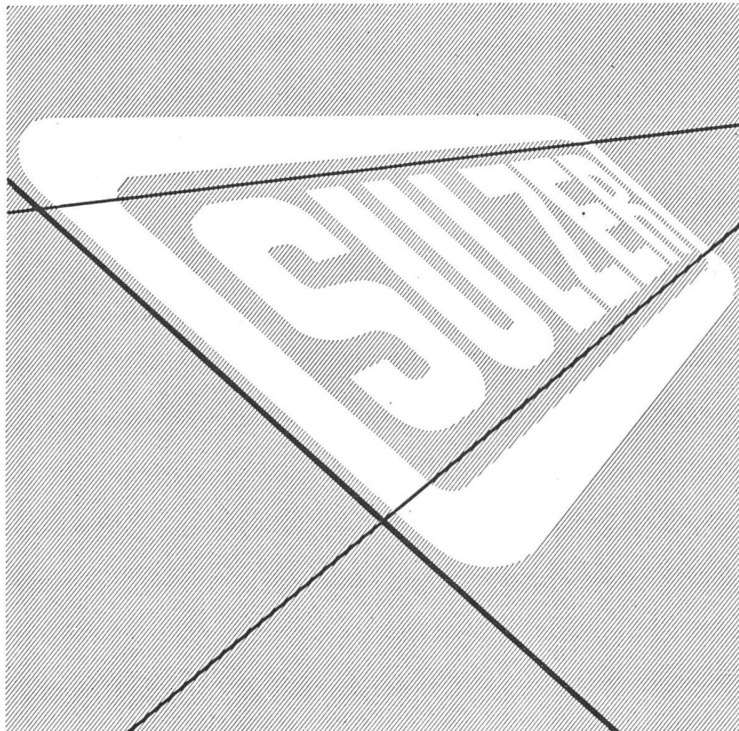
mit dem hervorragenden Stehvermögen  
und den unerreichten Flächen

für

**Bau und Innenausbau**  
**Möbelbau**

## NOVOPAN AG. Klingnau

Telephon (056) 5 13 35/36



## STRAHLUNGHEIZUNG

Reine Luft

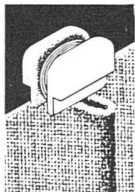
Gleichmässige  
milde Zimmertemperatur

63048

GEBRÜDER SULZER AKTIENGESELLSCHAFT

WINTERTHUR  
Abt. Heizung und Lüftung

## Eine umwälzende Neuheit!



SILENT-GLISS, eine vollkommen neuartige Vorhangschiene • einfache Montage der Schienen • einfaches Annehmen der Vorhanggleiter • geräuschloses, weiches Gleiten

der Nylon-Vorhangträger • Vorhänge können mit den Gleitern gewaschen werden • Verlangen Sie Muster, Prospekte und Referenzen bei:

F. J. KELLER & CO., METALLWARENFABRIK, LYSS Tel. 032/84306



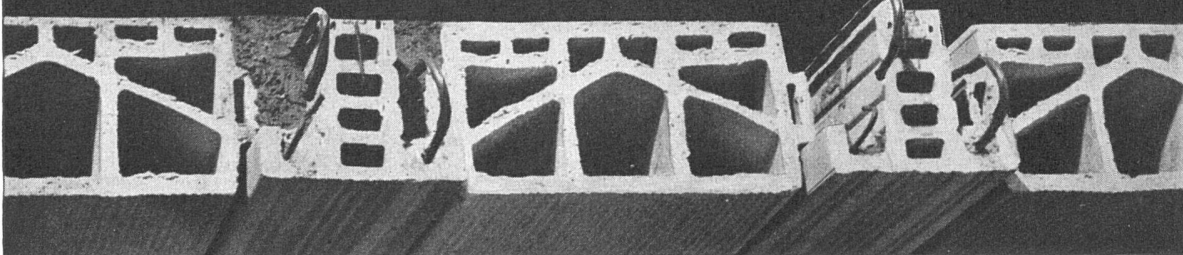
**Doppel**  **BALKEN  
DECKE**

**W. LORETZ BERN**

Gutenbergstr. 7 . Tel. (031) 3 40 83

ganz aus gebrannten Tonelementen mit vorfabrizierten armierten Balken

Balkengewicht 14 kg pro lfm.





REE

# Krefft Elektro

Elektrokocher 31-62

Elektro-Tischherd 31-32

Elektro-Luxusherd L31-03

Diese Geräte sind vom Schweizerischen Elektrotechnischen Verein geprüft und zugelassen

Verlangen Sie unverbindlich Offerte

General-Ververtretung

S.A. FERROTECHNIK A.G.  
Gellertstraße 14 BASEL Telefon: 061/20874

**STEIB**

## Gepresste Profile

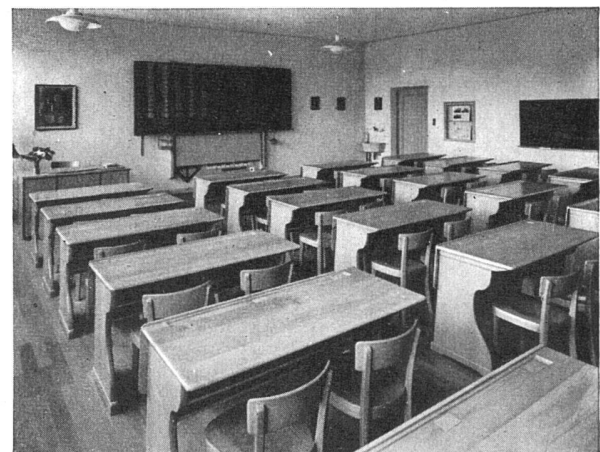
J. & A. STEIB BASEL 15

## Türdrücker- Garnituren

Verlangen Sie Muster und Preise

# BLASER

FRITZ BLASER & CIE. AG. BASEL  
BAU- UND MÖBELBESCHLÄGE



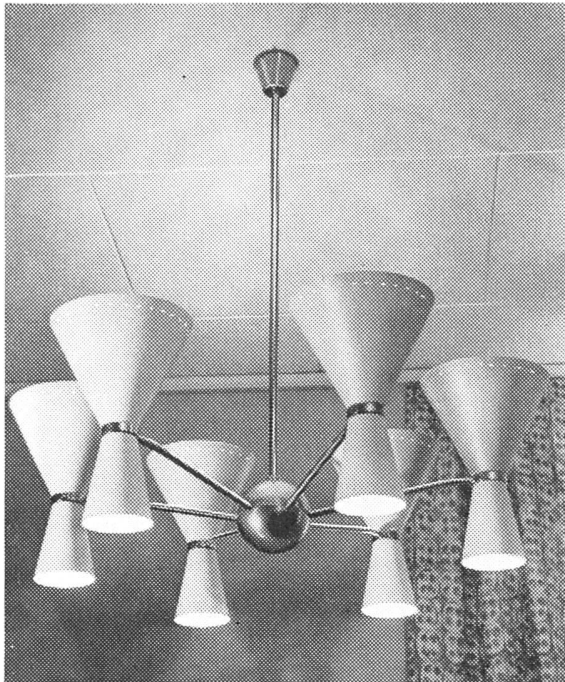
## Tische und Stühle

für Hotels, Restaurants, Tea-Rooms, Schulen,  
Kindergärten usw.

zählen zu unseren Spezialitäten

## F. TÜTSCH & CIE., Klingnau

Stuhl- und Tischfabrik · Tel. (056) 51017 u. 51018



**♀ Paul Eberth U.S. Zürich**

BELEUCHTUNGSKÖRPER

Bärengasse 25 / Talstraße

Telephon 051 / 25 67 43

**m+h**



Holz- und Steinpflästerungen

**MAURER & HÖSLI ZÜRICH**

Strassenbauunternehmung



**TÜRSCHONER  
AUS CELLULOID**

**SCHLUND & CO.**  
CELLULOIDWAREN-FABRIK  
ZÜRICH-ALTSTETTEN

TEL. (051) 52 36 30



## Wohnlichkeit

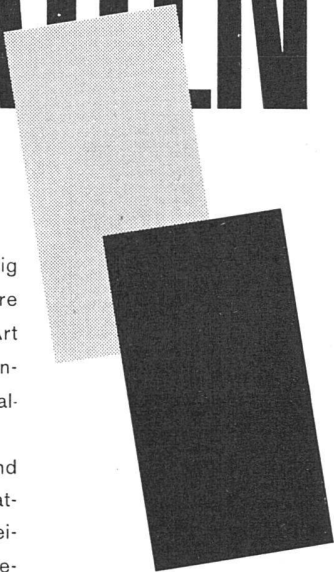
ist nicht nur eine Frage des Grundrisses, sondern ebenso des Innen-Ausbaus. Dabei spielt die Farbe eine große Rolle. Den richtigen Farbton für Boden, Wände und Decken zu wählen, ist für Aufenthaltsräume in Spitälern, Schulen, Anstalten, Fabriken ebenso wichtig wie die zweckmäßige Farbgebung in industriellen Arbeitsräumen. – Wenn Sie sich für «Colour Conditioning» interessieren – und wie sollten Sie nicht? –, dann kann Ihnen ein Gedankenaustausch mit unserm Farbberater nützlich sein... ebenso die guten Vernicolorlacke und Farben.

**VERNICOLOR AG.**

**Lack- und Farbenfabrik, Meilen**

# PLATTEN

Lassen sich vielseitig verwenden: Für innere Verkleidungen aller Art Trennwände, Füllungen, Zählerbretter, Balkonbrüstungen usw. Steinharte, wetter- und nässebeständige Platten. Leichte Bearbeitung: sie können gesägt genagelt und geschraubt werden.



**Eternit**

ETERNIT AG NIEDERURNEN TEL. (058) 41555



**ALIMIL**

das dankbare neue Gestaltungsmaterial für Decken, Wände, Türen, Interieurs usw. in Tanne und Edelhölzern. – Erste Referenzen.  
(geschützt im In- und Ausland)

ALIMIL-WERK LUZERN

Tribschenstraße 57 – Telefon (041) 3 46 80 oder (041) 2 06 04

*Couleurs pour artistes*

Echantillons

par Walter Kessel S.A. Lugano Via Peri 9



WETTER + CO.  
CLICHEANSTALT  
ZÜRICH 6  
HOTZESTR. 23

WETTER + CO.  
CLICHEANSTALT  
ZÜRICH 6  
HOTZESTR. 23

WETTER + CO.  
CLICHEANSTALT  
ZÜRICH 6  
HOTZESTR. 23

WETTER + CO.  
CLICHEANSTALT  
ZÜRICH 6  
HOTZESTR. 23



**STEINZEUG-  
BODENPLATTEN**  
in verschiedenen Farben

**FEUERFESTE  
PRODUKTE**

**TONWERK LAUSEN AG**

*Fenster*



*Kiefer Zürich*



**Der neue Spachtel-Belag**

st

druckfest und widerstandsfähig  
fugenlos                      hygienisch  
elastisch                      leicht zu reinigen  
staubfrei                      vollkommen säurefrei

geeignet für

Büros                      Anstalten  
Spitäler                      Ateliers  
Schulen                      Wohnbauten usw.

**Euböolithwerke AG., Olten**

Telephon (062) 5 23 35



Unsere **Personen-** und **Waren-Aufzüge** sowie  
**Akten-** und **Speise-Lifts** haben sich bewährt!



**Aufzüge AG, Schaffhausen**

Telephon (053) 6 61 07

Verlangen Sie den Besuch unseres Ingenieurs!



V G B

**Zimmertür-  
Einsteckschlösser**

sind Qualität!

Verlangen Sie von Ihrem  
Eisenwarenhändler die  
neuen reduzierten Preise



**V. Glutz-Blotzheim Nachf. A. G.**  
Schloß- und Beschlägefabrik Solothurn

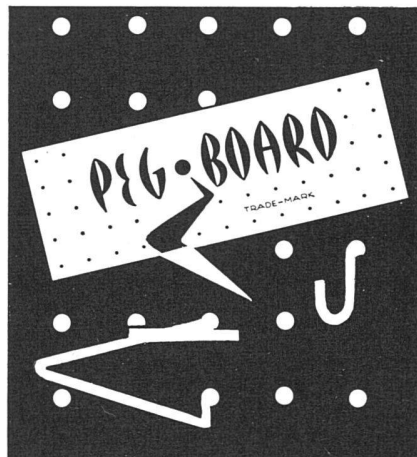


**GARTENMÖBEL**  
als Terrassenbestuhlung wirken  
vornehm und einladend.  
Ein Versuch lohnt sich!  
(Verkauf nur an Wiederverkäufer)  
**Basler Eisenmöbelfabrik AG**  
Sissach vorm. Th. Breunlin & Co.  
Telefon  7 44 61

**SIFRAG**

Luft- und Wärmetechnik  
Klimaanlagen  
Raumlüftung Entnebelung  
Warmluftheizung Gasschutz  
CO<sub>2</sub>-Brandschutzanlagen  
Pneumatischer Transport  
Rohrpost

**SPEZIALAPPARATEBAU UND INGENIEURBÜRO FREI AG**  
BERN · LAUSANNE · ZÜRICH



Ein neues System,  
löst ein altes Problem!

*im Laden im Schaufenster im Haus  
ohne Hammer, ohne Nagel alles überall befestigen!*

\* Verlangen Sie ausführliches Angebot

**GRAETER**  
Graeter + Cie. Kohlenberg 25 Basel 3  
Schaufenster- und Ladeneinrichtungen

## Attraktive Beleuchtung

mit



### DUO-SPOT

den modernen

### Kleinscheinwerfern

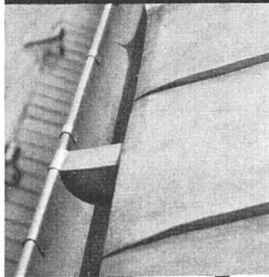
für Schulbühnen, Schaufenster  
Dancings, Ausstellungen usw.



*W. u. L. Zimmermann* Tel. (051) 911259

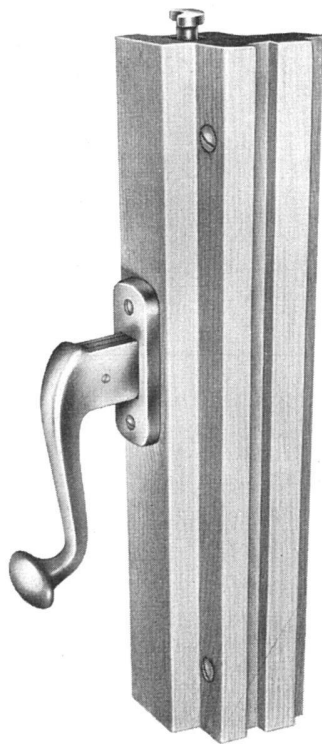
Grosse  
Objekte

Sorgfalt  
bis ins kleinste  
Detail



JAKOB **SCHERRER** SÖHNE

Spenglerei  
ZÜRICH 2  
Allmendstr. 7  
Tel. 051/25 79 80



### Neue, verdeckte «HANSCH»- Espagnolette

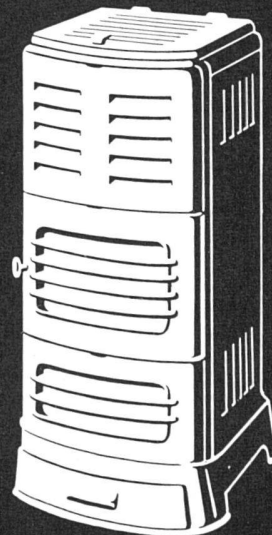
Griff auch in Kugel-  
form lieferbar mit  
unsichtbarer Schließ-  
zunge im Falz auf  
Mitte Flügelhöhe. Die  
Griffhöhe ist vom  
Mittelverschluß un-  
abhängig. Dornmaß  
nur 10 mm, daher für  
eine minimale Mit-  
telpartie verwend-  
bar. Bei einflüg-  
liger Partie ohne  
Deckleiste mon-  
tierbar.

Fabrikant:

**Hans Schärer**  
Baubeschlägefabrik  
Rupperswil (Aargau)  
Telephon 064/3 42 69

# GRANUM

*oil*



Der neue Oelofen mit  
den vielfachen Vorteilen.  
Sparsam - sauber - sicher  
Prospekte durch Fachgeschäfte oder durch die Fabrik

GRANUM S. A. NEUCHÂTEL  
AVENUE ROUSSEAU 5 TËL. (038) 5 34 87



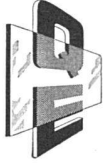
# Zimmerarbeiten

übernimmt zu vorteilhaften Bedingungen:



Neubauten / Umbauten  
Treppenbau / Reparaturen

**ZIMMEREIGENOSSENSCHAFT ZÜRICH, Bäckerstr. 277, Tel. 23 27 92**



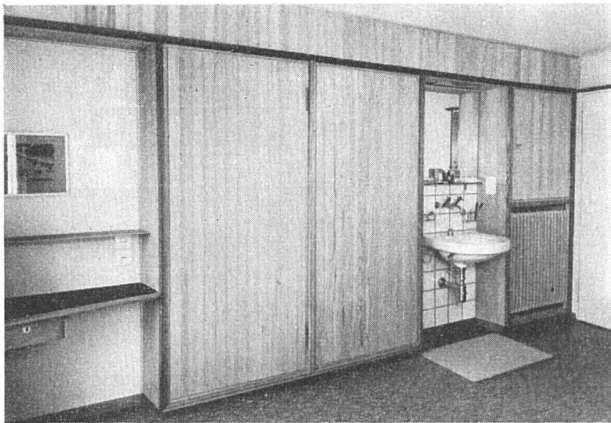
## Quendoz, Erne & Cie., Zürich

Hardturmstraße 131  
Telephon (051) 25 17 30

vormals Müller, Quendoz & Cie.

GLAS- UND SPIEGELMANUFAKTUR

**Spezial-Abteilung:** Glasbeton-Oberlichter, begeh- und befahrbar, höchste Lichtdurchlässigkeit  
Fenster und Wände aus Glasbausteinen, wetterbeständig, hervorragende Isolation, feuerhemmend



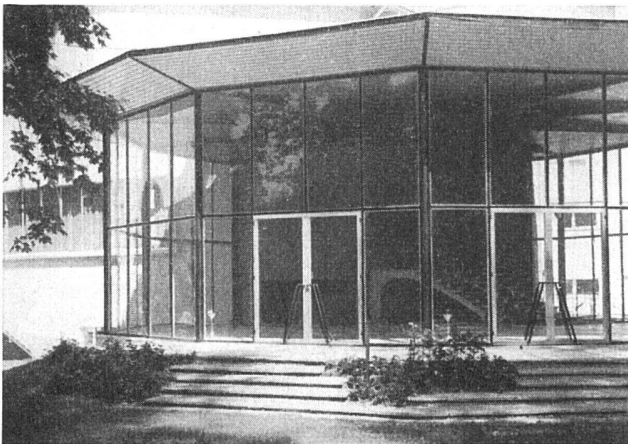
UMBAUTEN  
NEUBAUTEN  
INNENAUSBAU  
LADENEINRICHTUNGEN

**Schreinerei-Genossenschaft  
Zürich** Telephon 280570 - Kronenstraße 32

## Orgelbau

ORGELN FÜR KIRCHE UND KONZERTSAAL - HAUSORGELN

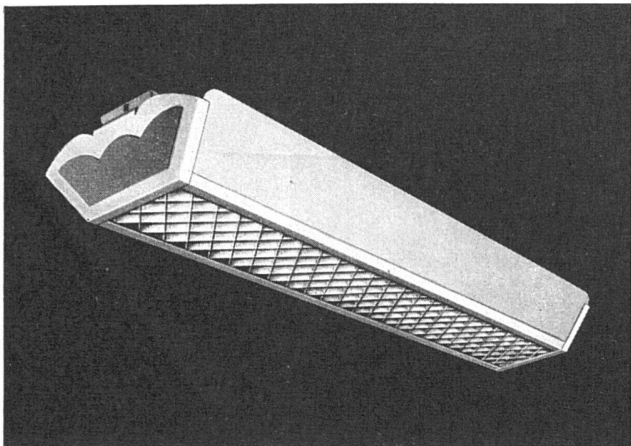
Th. Kuhn AG., Männedorf



SCHAUFENSTER-ANLAGEN  
STAHL-TÜREN UND -TORE  
GARAGETORE  
STAHLTREPPEN

**Gebr. Demuth & Co., Baden**

TELEPHON (056) 2 54 44



Eine bessere Beleuchtung erhalten

Sie mit den gediegenen, formschönen



Leuchten.

Wir beraten Sie gerne kostenlos.

**KARL GYSIN & CO. BASEL**

Fabrik technischer Leuchten  
Lothringerstraße 30 Telefon (061) 3 78 64

**Succursale de Genève:**

Rue de Carouge 59 Téléphone (022) 4 14 44



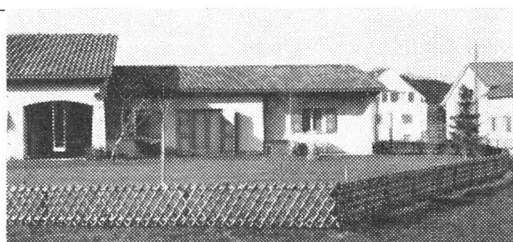
**Zaunfabrik** Zürich Tel. (051) 26 28 45

*Müller+Co.*

Winterthur Tel. (052) 2 13 85

St. Gallen Tel. (071) 2 53 86

**Löhningen** Basel Tel. (061) 5 72 58



# Steinbrüche

## und Marmorwerke Laufen

**Cueni & Cie.  
Laufen**

Telephon 79077

liefern in sämtlichen Materialien alle **Steinhauer- und Marmorarbeiten** wie: Mauersteine und Platten für Gartenanlagen, Sockel, Quader, Tür- und Fenstereinfassungen, Treppen- und Brunnenanlagen, Platten für Fassaden, innere Wandverkleidungen, Bodenplatten, Platten für Badezimmer, Schalteranlagen, Cheminées und Möbel. Beste Referenzen zur Verfügung.

Baut mit  
**NATURSTEIN**



- dem Werkstoff der Heimat



**HORGEN-GLARUS**

**Neuzeitliche Formen in Preßholz**  
bequem und formschön

**AG. MÖBELFABRIK HORGEN-GLARUS**

Telephon (058) 5 20 91

IN GLARUS

**HEIZUNG**  
**SANITÄR**

Telephon (051) 24 63 30

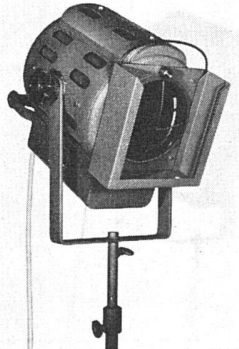
**ROBERT STRÄSSLE**  
**ZÜRICH 8**



**Die Spezialfirma  
für  
Sonnenschutz**

**Karl Wilhelm**  
Zürich 7  
Zeltweg 74 a  
Tel. 24 70 77

**Flex-Jalousien**  
**Rolladen**  
**Jalousieläden**  
**Sonnenstoren**

Spezialfirma für  
**Theaterbeleuchtungen**

Eigene Fabrikation  
SEV geprüft

**Vermietungen**

Generalvertretung der  
Strand Electric Co. Ltd.  
London


**W. Eichenberger**  
Ceresstr. 27, Zürich 8  
Telephon (051) 24 75 90

Bestangesehene Baufirma der Ostschweiz  
verkauft umständehalber

**Zimmerei, Schreinerei und Glaserei**

mit Wohnhaus. Dazu genügend laufende  
Aufträge. Einführung in Spezialbauweise.  
Nötiges Kapital Fr. 80 000.—.

Offerten unter Chiffre **U 60303 G** an **Publi-  
citas St. Gallen.**



**Kitchen-Aid**

*spült  
wäscht  
trocknet  
Ihr Geschirr  
vollautomatisch*

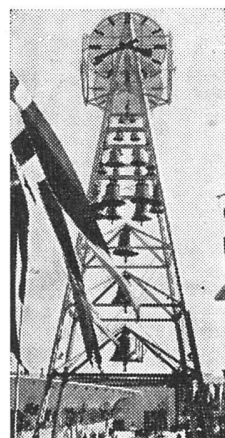
**J. Bornstein AG.**  
ZÜRICH · Talacker 41 · Telephon 051 /27 80 99



**CARL HOHL'S ERBEN**  
**Dachpappenfabrik**

Zürcherstr. 207 a **St. Gallen** Telephon 278 08

- Gußasphaltbeläge für Straßen, Plätze, Flachdächer, Terrassen, Fabrikböden
- EMULTIT-Isolierbaustoffe
- EVORIT-Dachpappen, Klebemassen, Isoliermaterialien
- ZIMMERIT-Spezial-Asphaltlack
- Karbolineum
- Teer-, Asphalt- und Bitumen-Produkte



**Glockengießerei  
Rüetschi AG., Aarau**

**Kirchenglocken  
Neuanlagen  
und Reparaturen  
Statuen-  
und Bildguß**

Glockenturm  
Schweiz. Landesausstellung  
Zürich 1939

**GRANIT**  
**UND**  
**MARMORARBEITEN**

Granit und Marmor von Castione  
Tessiner Granit hell und dunkel -  
Urner Granit

**M. ANTONINI & CO., BELLINZONA**  
Schweizerische Granitwerke      Gegründet 1865

# Rolladen aller Systeme

Rolljalousien · Schattendecken  
& Jalousieläden

**J. Sum**  
Rolladenfabrik Olten



Für Fabriken, Büros, Verkaufslöke, Schaufenster, Schulen, Kirchen, Sportplätze und Anstrahlungen erweisen sich

## ZEISS-Spiegelleuchten

immer als vorteilhaft.

Lassen Sie sich unverbindlich und kostenlos Ihre Beleuchtungsprojekte, auch für **Fluoreszenzbeleuchtung**, von uns ausarbeiten.

## LERCH AUFZÜGE

AUG. LERCH, ZÜRICH, OETENBACHGASSE 5  
TELEPHON 23 30 00



## Bodmer-Öfen und Cheminées



haben sich immer vorzüglich bewährt. Reichhaltige Auswahl. Alle Hafnerarbeiten und Ofenreparaturen. Neue und antike Kachelöfen. Elektr. Akkumulieröfen für Nachtstrom. Bitte Prospekte verlangen!

**Carl Gustav Bodmer & Co., Ofenfabrik**  
Zürich Seefeld, Holbeinstraße 22 - Telephon 34 12 73

## Model-Artho

Bauschreinerei  
Möbelfabrik  
Innenausbau

Zürich 7 Zeltweg 40 Telephon (051) 32 03 19

**Otto Mayer**

Verkleidungsplatten  
Treppen, geschliffen  
Steinhauerarbeiten,  
in den üblichen Ausführungen  
Kunststeinfabrik  
Kies- und Terrazzowerk



Kunststeinsande  
in allen Farben  
Kompostilos OM  
Kaminhüte OM  
Bahnanschluß

**Bürglen** Tel. (072) 54201

SANITÄRE ANLAGEN · WARMWASSER-VERSORGUNGEN

NORDSTRASSE 67  
TELEPHON 280674

**FRITZ WITSCHI · ZÜRICH 6**



JOHNS-MANVILLE BODENBELÄGE

## ASPHALT-TILE + TERRAFLEX

**FLACHDACH & TERRASSENBAU AG. BERN**

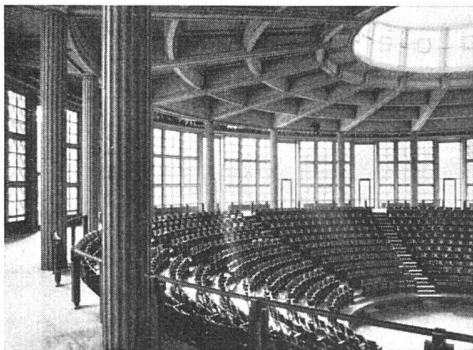
Schanzenstraße 6

Telephon (031) 239 89

**GENÈVE:** Entreprise **GENEUX-DANCET S. A.**, 1, Rue du Stand

**LUGANO:** Fa. **CHRISTEN & TOBLER**, Via Trevano 7

**ZÜRICH:** Fa. **SPONAGEL & CIE.**, Sihlquai 139-143



Aula Magna Universität Fribourg  
Dumas & Honegger, Architekten, Fribourg

## BERNHARD HITZ, USTER ZH

Fugenlose **SPRAY «LIMPET» ASBEST-**  
Akustik- und Schallschluckbeläge  
Feuerschutzbeläge  
Kondensations-Verhütungsbeläge

**SPRAY «LIMPET» ASBEST-** Akustikbe-  
läge in den Betonkassetten der Decke, auf  
rohen Beton aufgespritzt.



## Hunziker Söhne, Schulmöbelfabrik, Thalwil

Gegründet 1880

Telephon 92 09 13

**Schweizerische Spezialfabrik der Schulmöbelbranche**

Lieferung kompletter Schulzimmereinrichtungen, Schultische, Wandtafeln  
**Beratung und Kostenvoranschläge kostenlos**

# COLORMAT

Emulsionsfarbe für Innen- und Aussenanstriche

wetterfest

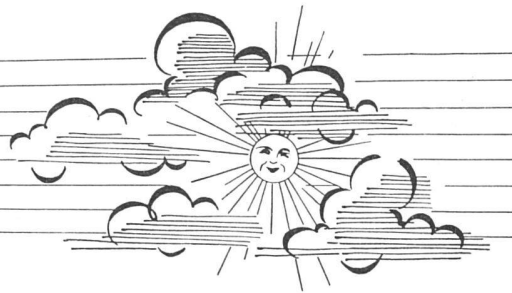
lichtecht

**GYSIN & CO. BASEL**

seit Jahren bewährtes Fabrikat

Telephonieren Sie (061) 3 59 26





**Rationelle Verwertung von Luft und Wärme,** richtige Dosierung von Befeuchtung und Trocknung der Luft, Schaffung eines dauernden Behaglichkeitszustandes sind die Merkmale unserer **Klima- und Lüftungsanlagen.** – Neuzzeitliche **Lüftungs- und Luftheizungsanlagen** für Restaurants, Hotels, Verkehrsbauten usw. – Verlangen Sie unsern Besuch, wir beraten Sie gerne.

**VENTILATOR AG. STÄFA**    Telephon (051) 93 01 36

Spezialisiert seit 1890 für Ventilatoren und lufttechnische Anlagen



**PRIMUS**    PIONIER  
GEGEN  
FEUER

*jederzeit löschbereit!*

Unsere mobilen, halbstationären und stationären PRIMUS-Feuerlöschgeräte leisten sowohl bei Entstehungs- wie bei vorgeschrittenen Bränden unschätzbare Dienste. Sie dienen der Verhütung und Bekämpfung von Bränden aller Art und damit der Erhaltung von Hab und Gut. PRIMUS-Feuerlöschgeräte gelten in Fachkreisen als führend.

TNB

**AG. FÜR TECHNISCHE NEUHEITEN / BINNINGEN-BASEL**

Telephon (061) 8 66 07

Lassen Sie sich bitte in allen Fragen des Feuerschutzes und der Brandbekämpfung durch uns beraten, und verlangen Sie unser Prospektmaterial oder den unverbindlichen Besuch eines PRIMUS-Vertreters!



# KAUFEN SIE LÖCHER?

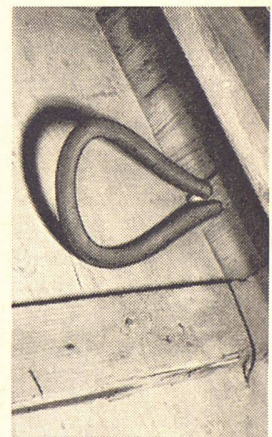
Ja, Sie haben nicht falsch gelesen, wir verkaufen Ihnen tatsächlich Löcher. Mit unseren DUCTUBE-Spezial-Gummischläuchen können Sie Hohlleitungen in Beton machen. Wichtig für Ar-



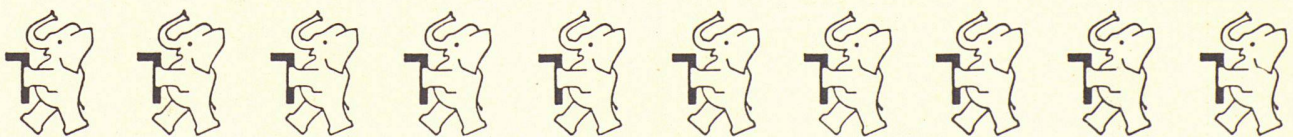
chitekten, Ingenieure, Baumeister, Betonfabriken, Elektroinstallateure. Schlauchdicke 18-101 mm, Schlauchlänge 18 m. Fachleute verlangen sofort Muster, Spezialprospekt, Photos u. Referenzen.



**DUCTUBE**



FORSTER + CO BASEL 18 DREISPITZ ZUFahrTSSTR. XIV TEL. 52468



**EIN WINKEL EROBERT DIE WELT**

Über 15 Millionen Meter Dexion in der ganzen Welt in Betrieb. Fast 1/2 Million Meter in der Schweiz in kurzer Zeit verkauft. Jeder Dexion-Käufer ist begeistert. Für Lager, Magazin, Labor, Werkstatt, Bureau usw. gibt es nichts Besseres. Dexion ist einfach, nicht teuer, solid, zweckmäßig. Dexion ist bares Geld. Nie ein Verlust. Sie können selbst in einer Stunde den größten Schaft oder Tisch bauen. Verlangen Sie sofort Spezialprospekt und Photo sowie Referenzliste. Stahl-Winkelstäbe à 305 cm lang.

**DEXION WINKEL**

Printed in Switzerland

BUCHDRUCKEREI WINTERTHUR A.G.