

Objektyp: **Advertising**

Zeitschrift: **Das Werk : Architektur und Kunst = L'oeuvre : architecture et art**

Band (Jahr): **40 (1953)**

Heft 3: **Schulhäuser**

PDF erstellt am: **21.07.2024**

Nutzungsbedingungen

Die ETH-Bibliothek ist Anbieterin der digitalisierten Zeitschriften. Sie besitzt keine Urheberrechte an den Inhalten der Zeitschriften. Die Rechte liegen in der Regel bei den Herausgebern.

Die auf der Plattform e-periodica veröffentlichten Dokumente stehen für nicht-kommerzielle Zwecke in Lehre und Forschung sowie für die private Nutzung frei zur Verfügung. Einzelne Dateien oder Ausdrucke aus diesem Angebot können zusammen mit diesen Nutzungsbedingungen und den korrekten Herkunftsbezeichnungen weitergegeben werden.

Das Veröffentlichen von Bildern in Print- und Online-Publikationen ist nur mit vorheriger Genehmigung der Rechteinhaber erlaubt. Die systematische Speicherung von Teilen des elektronischen Angebots auf anderen Servern bedarf ebenfalls des schriftlichen Einverständnisses der Rechteinhaber.

Haftungsausschluss

Alle Angaben erfolgen ohne Gewähr für Vollständigkeit oder Richtigkeit. Es wird keine Haftung übernommen für Schäden durch die Verwendung von Informationen aus diesem Online-Angebot oder durch das Fehlen von Informationen. Dies gilt auch für Inhalte Dritter, die über dieses Angebot zugänglich sind.

Beleuchtung — Blendung — Lichtqualität

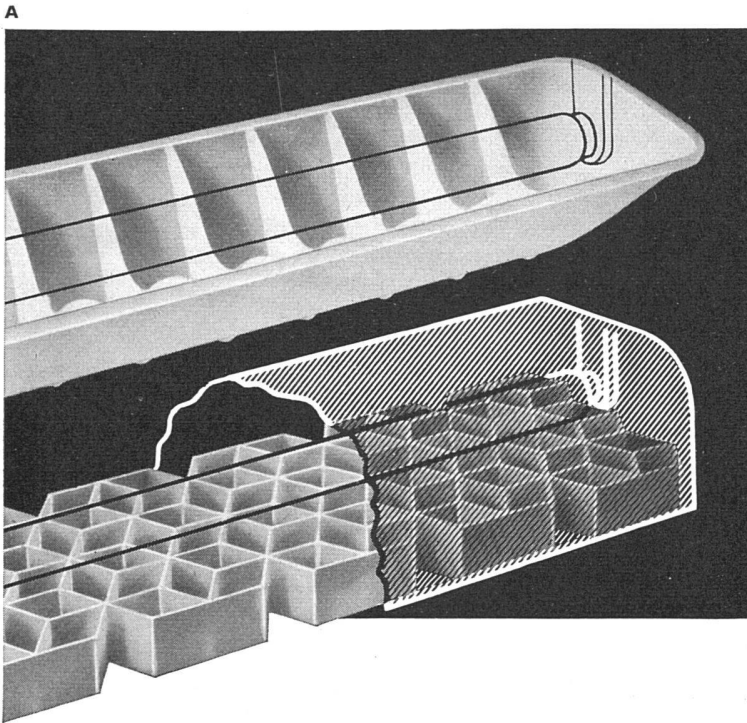
Beleuchtung: Durch die Einführung der Fluoreszenzröhren wurden die Luxwerte der Beleuchtungsanlagen namhaft erhöht. Gleichzeitig stellt sich durch

Blendung überall dort ein Nachteil ein, wo nicht durch geeignete Vorrichtungen die

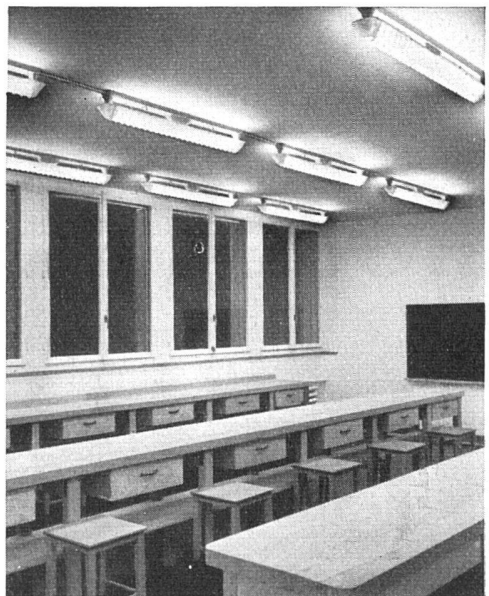
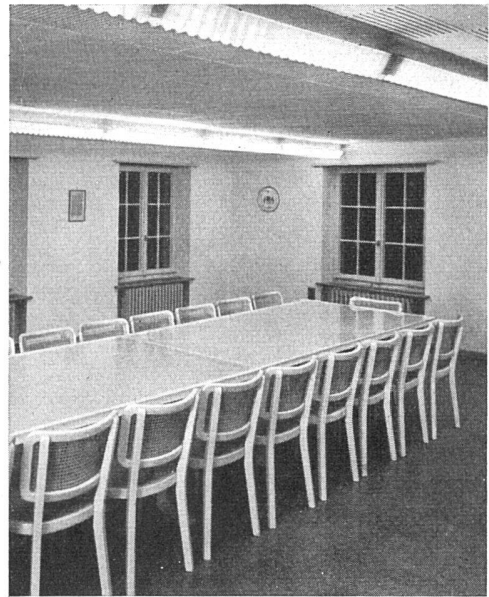
Lichtqualität, d. h. die Leuchtdichte auf den dem Auge angenehmen und erträglichen Stilb-Wert (stilb = N. Kerzenhelligkeit pro cm²; in den USA 0,14 stilb; in Europa 0,3 stilb normiert) einreguliert wird.

Unsere auf Grund wissenschaftlicher Messungen konstruierten V-Blenden und Raster erfüllen diese Forderung vollauf.

Verlangen Sie unsern Prospekt und unsere Vorschläge.



- A** V-Blende zu Röhrenleuchten
B Rhombus-Raster zu Reflektoren und Rasterleuchten
C Sitzungssaal, Beleuchtung mit A in Strängen
D Kochschule, Beleuchtung mit A in Strängen
E Saal für Metallarbeiten in Schulhaus, mit A-Beleuchtung



H. WEIDMANN

AKTIENGESELLSCHAFT RAPPERSWIL SG TEL. (055) 21651

Ein neues Bauelement
zur Herstellung moderner Gipsdecken:

Rapid Gipsplatten

RAPID-Platten, fixfertig und absolut trocken
direkt ab unserer Fabrik geliefert, werden durch
die Gipsermeister mittels einer einfachen, pa-
tentierten Aufhängevorrichtung aufgehängt.

Präzis in Nut und Kamm zusammengefügt
ergeben sie eine **tadellose, ebennmäßige und
vor allem rissefreie und unbrennbare Decke.**

Schwinden und Verziehen der Platten aus-
geschlossen.

Standard-Dimension 65 x 65 cm, gegen kleinen
Mehrpreis andere Dimensionen zwischen 40
und 75 cm (Bruchteile von cm ausgeschlossen).



GARTENMANN ISOLATIONEN

C. Gartenmann & Cie. A.G.

Bern (031) 4 61 61 Zürich (051) 23 60 55 Genf (022) 4 57 69

DEXION WINKEL



Ein Winkel erobert die Welt. Über 15 Millionen Meter Dexion in der ganzen Welt in Betrieb. Fast 1/2 Million Meter in der Schweiz in kurzer Zeit verkauft. Jeder Dexion-Käufer ist begeistert. Für Lager, Magazin, Labor, Werkstatt, Büro usw. gibt es nichts Besseres. Dexion ist einfach, nicht teuer, solid, zweckmäßig. Nie ein Verlust. Sie können selbst in einer Stunde den größten Schaft oder Tisch bauen. Verlangen Sie sofort Spezialprospekt, Photo sowie Referenzen.

FORSTER & CO. DREISPITZ BASEL 18 TELEPHON (061) 5 24 68



KLINKER BODENPLATTEN

BAU-STEINE

GANZ & CIE EMBRACH A.G.

GEGRÜNDET 1805

TELEFON (051) 96 22 62

