

Projekte : Oskar Niemeyer, Architekt, São Paulo

Autor(en): **[s.n.]**

Objektyp: **Article**

Zeitschrift: **Das Werk : Architektur und Kunst = L'oeuvre : architecture et art**

Band (Jahr): **40 (1953)**

Heft 8: **Brasilien**

PDF erstellt am: **21.07.2024**

Persistenter Link: <https://doi.org/10.5169/seals-30998>

Nutzungsbedingungen

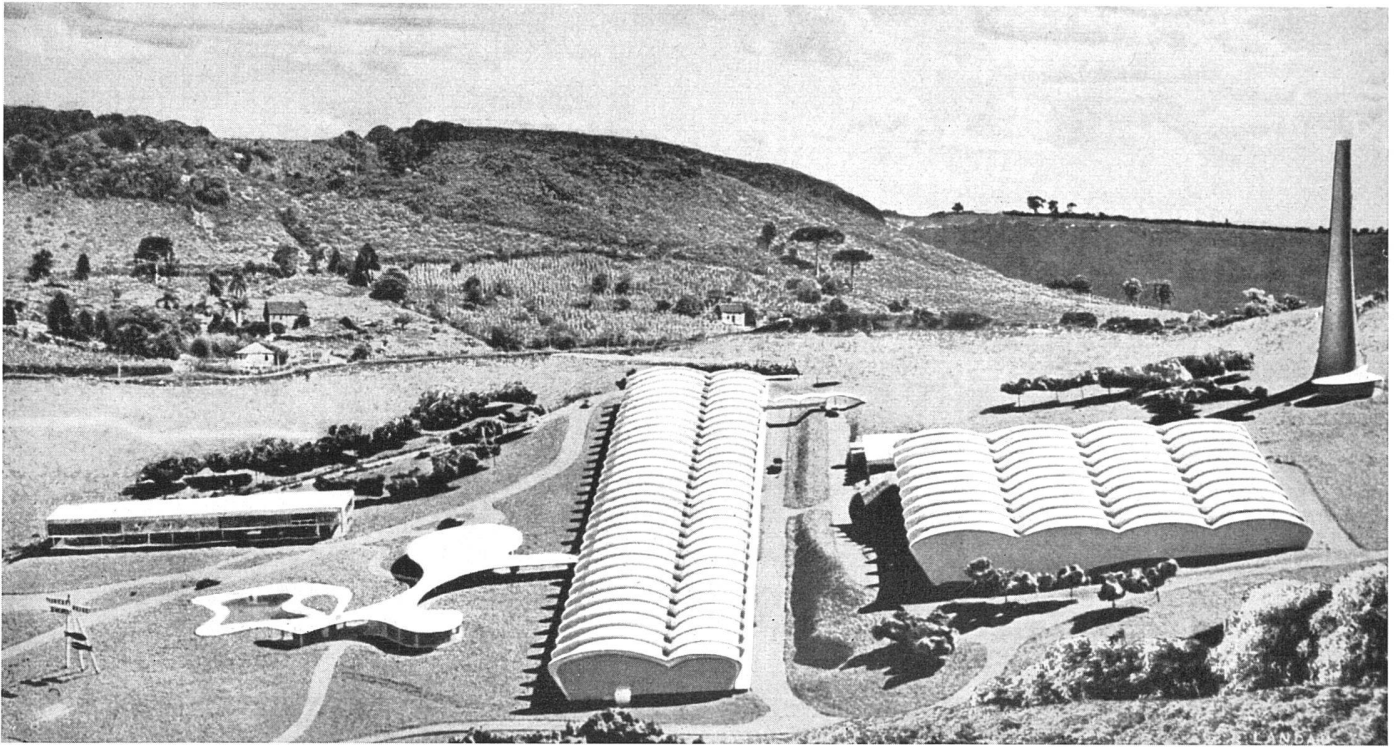
Die ETH-Bibliothek ist Anbieterin der digitalisierten Zeitschriften. Sie besitzt keine Urheberrechte an den Inhalten der Zeitschriften. Die Rechte liegen in der Regel bei den Herausgebern.

Die auf der Plattform e-periodica veröffentlichten Dokumente stehen für nicht-kommerzielle Zwecke in Lehre und Forschung sowie für die private Nutzung frei zur Verfügung. Einzelne Dateien oder Ausdrucke aus diesem Angebot können zusammen mit diesen Nutzungsbedingungen und den korrekten Herkunftsbezeichnungen weitergegeben werden.

Das Veröffentlichen von Bildern in Print- und Online-Publikationen ist nur mit vorheriger Genehmigung der Rechteinhaber erlaubt. Die systematische Speicherung von Teilen des elektronischen Angebots auf anderen Servern bedarf ebenfalls des schriftlichen Einverständnisses der Rechteinhaber.

Haftungsausschluss

Alle Angaben erfolgen ohne Gewähr für Vollständigkeit oder Richtigkeit. Es wird keine Haftung übernommen für Schäden durch die Verwendung von Informationen aus diesem Online-Angebot oder durch das Fehlen von Informationen. Dies gilt auch für Inhalte Dritter, die über dieses Angebot zugänglich sind.



Modell der Biskuitfabrik «Peixe» und «Duchen», São Paulo, Erholungsräume für Arbeiter im Pavillon mit freier Form | Maquette d'une usine de biscuits | Model of a biscuit factory

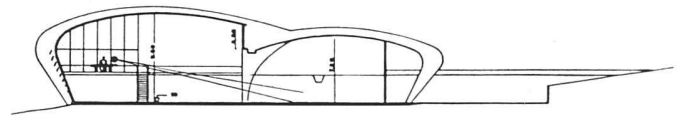


Projekte

Oscar Niemeyer, Architekt, São Paulo

Der fertige 300 m lange Bau «Duchen» | Façade de l'usine «Duchen» | Elevation of the completed «Duchen» factory

Querschnitt | Coupe. Construction: portiques rigides en b. a. et voiles minces | Cross-section



Projekt für die Bauten der Internationalen Ausstellung für die 400-Jahr-Feier von São Paulo 1954 | Projet pour l'exposition internationale du 4^e centenaire de São Paulo 1954 | Project for the international exhibition of the fourth centennial of São Paulo 1954

Links oben: Eingang, Plaza, Festsaal;
oben rechts: Maschinenhalle, darunter Halle der brasilianischen Länder;
unten links: Halle der ausländischen Nationen mit Freigelände.
Alle Pavillons sind durch gedeckte Promenaden miteinander verbunden, mit eingebauten Läden und Restaurants.

